

УТВЕРЖДАЮ
Первый заместитель Мэра города Вологды –
начальник Департамента
градостроительства
Администрации города Вологды



(подпись) (расшифровка подписи)
«09» июня 2011 г.

ПАСПОРТ

фасада объекта капитального строительства

от «09» июня 2011 года № 8602

Вологодская область, г. Вологда, ул. Чернышевского, д. 121

(адрес объекта)

Описание:

Наименование объекта капитального строительства: жилой дом;

Год постройки объекта капитального строительства: 2011;

Этажность: 12.

Фотографии фактического состояния фасада с указанием даты (фототаблица)



28.06.2021 г.

Цветовое и объемно-планировочное решение фасадов

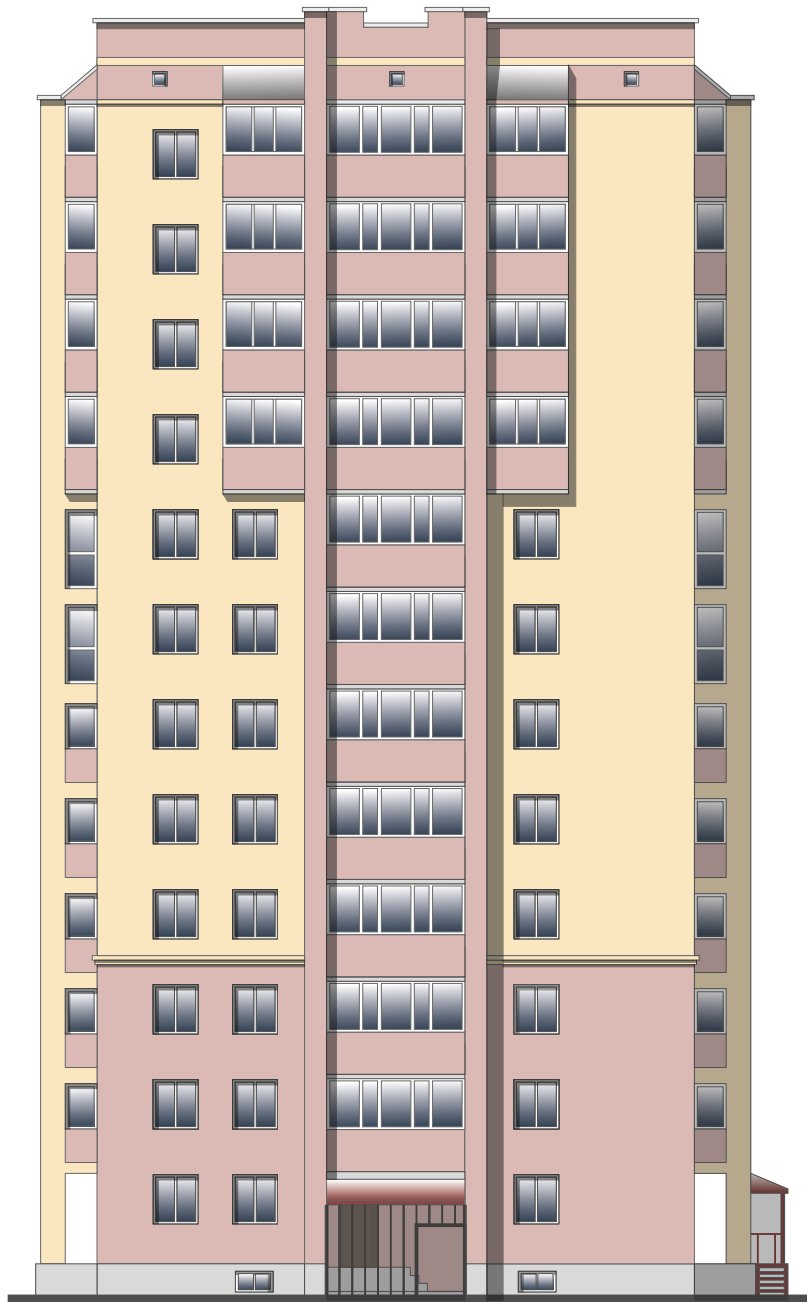





Таблица расколеровки элементов с эталонами колеров

Колер	№ колер	Элементы фасада	Материалы, отделка
	RAL-3012	Стены	Кирпич
	RAL-1001	Стены	Кирпич
	RAL-7001	Цоколь	Кирпич
	RAL-9003	Окна	ПВХ


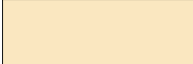
Примечание:

Остекление оконных проемов и балконов принято по единому образцу.

Цветовое и объемно-планировочное решение фасадов



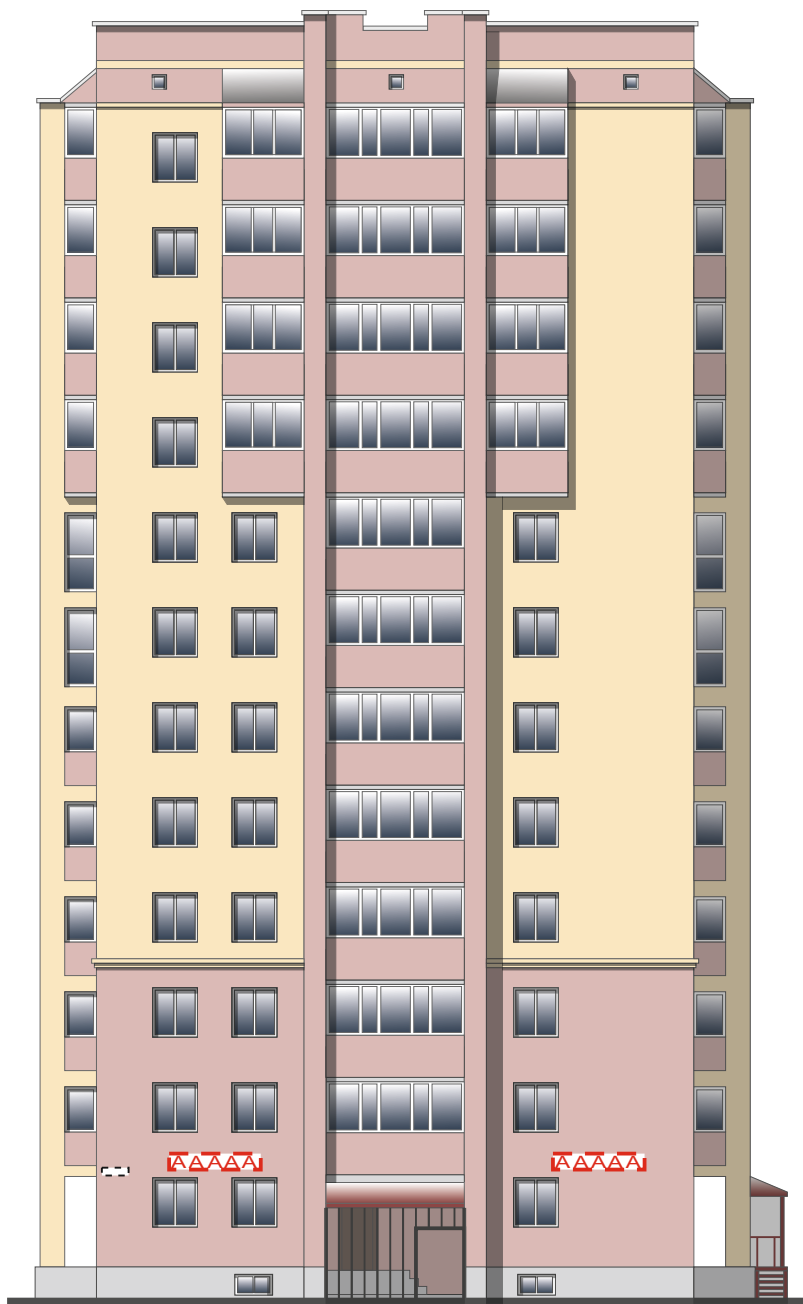
Таблица расколеровки элементов с эталонами колеров

Колер	№ колер	Элементы фасада	Материалы, отделка
	RAL-3012	Стены	Кирпич
	RAL-1001	Стены	Кирпич
	RAL-7001	Цоколь	Кирпич
	RAL-9003	Окна	ПВХ

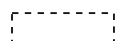
Примечание:


Остекление оконных проемов и балконов принято по единому образцу.

Схема возможных мест размещения информационных конструкций (вывесок), информационных табличек, указателей и витрин, входных групп и отдельных элементов с условными обозначениями и размерами:



Условные обозначения:

 - указатель улицы и номера дома;

 - настенная вывеска из объемных/световых букв/слов/символов без основы-подложки*(*размещение и габариты букв не должны превышать размеры, обозначенные в паспорте фасада объекта капитального строительства, при этом количество букв и символов может отличаться) (0,5 x 3,5 м)

Примечания:

- 1 - Запрещается размещение вывесок и информационных конструкций выше уровня линии перекрытий между первым и вторым этажами.
- 2 - Запрещается расположение вывесок и информационных конструкций, закрывающих архитектурные элементы фасада объекта капитального строительства.
- 3 - Запрещается полное или частичное перекрытие оконных и дверных проемов, а также витражей и витрин.
- 4 - Запрещается размещение информационных конструкций на кровлях, лоджиях, балконах.

Схема возможных мест размещения информационных конструкций (вывесок), информационных табличек, указателей и витрин, входных групп и отдельных элементов с условными обозначениями и размерами:



Условные обозначения:

АААА - настенная вывеска из объемных/световых букв/слов/символов без основы-подложки*(*размещение и габариты букв не должны превышать размеры, обозначенные в паспорте фасада объекта капитального строительства, при этом количество букв и символов может отличаться) (0,5 x 3,5 м)

Примечания:

- 1 - Запрещается размещение вывесок и информационных конструкций выше уровня линии перекрытий между первым и вторым этажами.
- 2 - Запрещается расположение вывесок и информационных конструкций, закрывающих архитектурные элементы фасада объекта капитального строительства.
- 3 - Запрещается полное или частичное перекрытие оконных и дверных проемов, а также витражей и витрин.
- 5 - Запрещается размещение информационных конструкций на кровлях, лоджиях, балконах.