

УТВЕРЖДАЮ  
заместитель начальника  
Департамента градостроительства  
Администрации города Вологды  
по вопросам архитектуры

\_\_\_\_\_  
\_\_\_\_\_  
(подпись) (расшифровка подписи)

« \_\_\_\_ » \_\_\_\_\_ 20 \_\_\_\_ г.

ПАСПОРТ

фасада объекта капитального строительства

от « \_\_\_\_ » \_\_\_\_\_ 20 \_\_\_\_ года № \_\_\_\_

Вологодская область, г. Вологда, ул. Благовещенская, д. 70

(адрес объекта)

Описание:

Наименование объекта капитального строительства: жилой дом;

Год постройки объекта капитального строительства: 1912;

Этажность: 2.

Фотографии фактического состояния фасада с указанием даты (фототаблица)



05.03.2020 г.



05.03.2020 г.

## Цветовое и объемно-планировочное решение фасадов

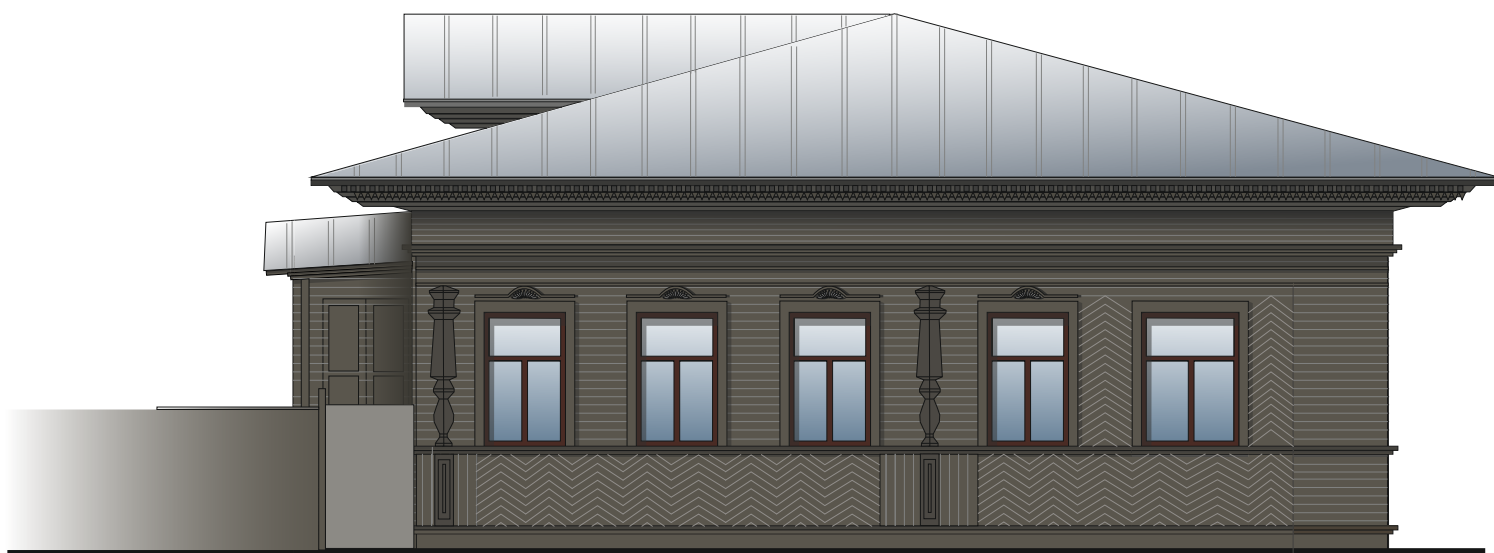


Таблица расколеровки элементов с эталонами колеров

Колер	№ колер	Элементы фасада	Материалы, отделка
	RAL - 7013	Стены	Покраска, дерево
	RAL - 7013	Цоколь	Покраска, дерево
	коричневый	Окна	ПВХ
	RAL - 7013	Архитектурные элементы фасада	Покраска, дерево

Примечание:




Остекление оконных проемов принято по единому образцу.

Схема мест размещения информационных конструкций (вывесок), информационных табличек, указателей и витрин, входных групп и их отдельных элементов

Места и типы размещения информационных конструкций:



Условные обозначения:

-  - табличка на непрозрачной основе;
-  - вывеска на непрозрачной основе;
-  - доска информационная.

Примечание:

- 1 - При изготовлении вывески сделать контрольные замеры.
- 2 - Габариты вывески не должны выходить за ее границы, указанные в паспорте фасада объекта.
- 3 - Площадь информационного поля вывески не более 0,7 кв. м.
- 4 - Вывеска не должна закрывать архитектурные и декоративные элементы фасада.