

УТВЕРЖДАЮ  
заместитель начальника  
Департамента градостроительства  
Администрации города Вологды  
по вопросам архитектуры

\_\_\_\_\_  
\_\_\_\_\_  
(подпись) (расшифровка подписи)

« \_\_\_\_ » \_\_\_\_\_ 20 \_\_\_\_ г.

ПАСПОРТ

фасада объекта капитального строительства

от « \_\_\_\_ » \_\_\_\_\_ 20 \_\_\_\_ года № \_\_\_\_

Вологодская обл., г. Вологда, ул. Батюшкова, д. 18

(адрес объекта)

Описание:

Наименование объекта капитального строительства: административное здание;

Год постройки объекта капитального строительства:

Этажность: 2.

Фотографии фактического состояния фасада с указанием даты (фототаблица)



09.07.2020 г.

## Цветовое и объемно-планировочное решение фасадов

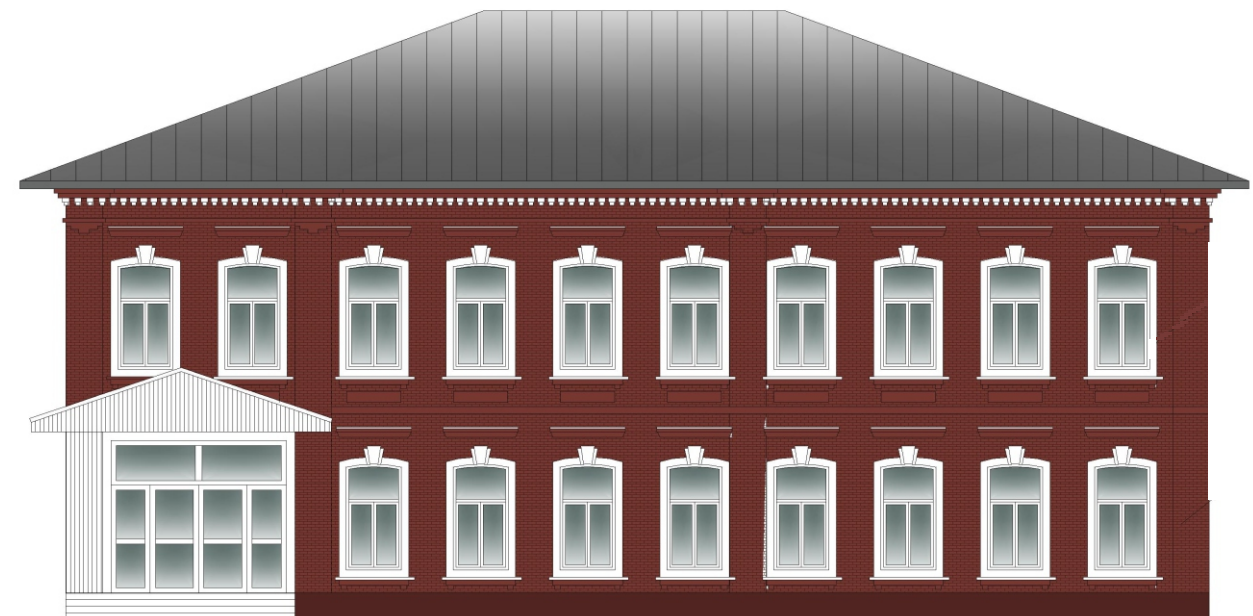
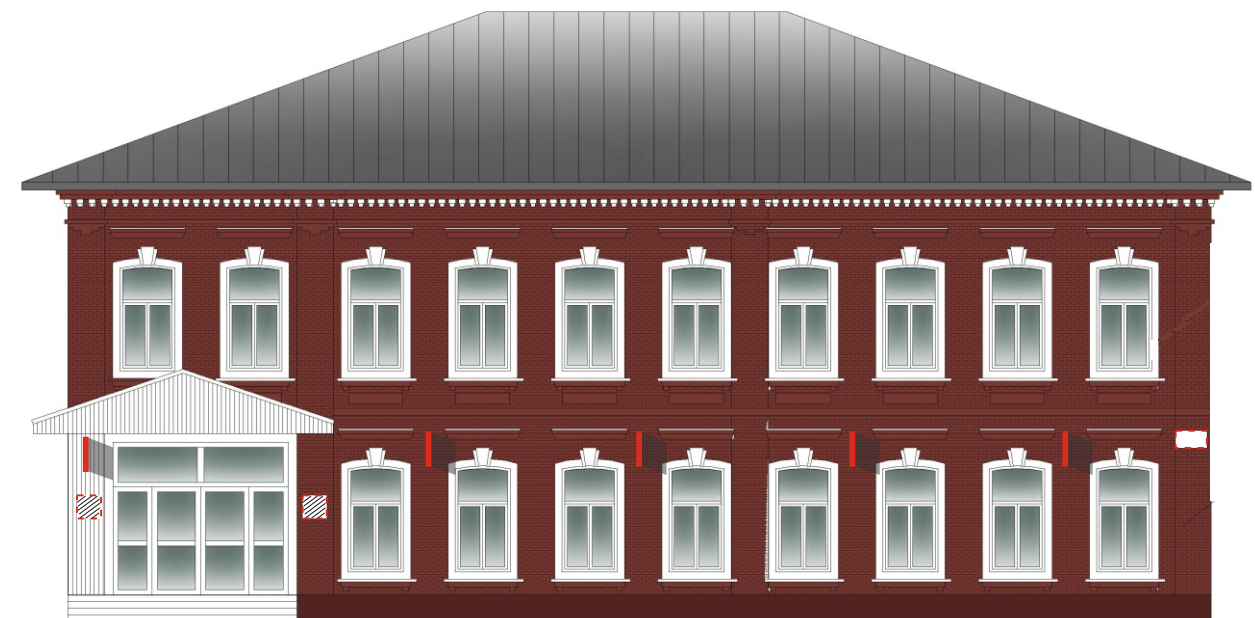


Таблица расколеровки элементов с эталонами колеров


Колер	№ колера	Элементы фасада	Материалы, отделка
	№ 4871	Стена, карниз, ниша, сандрик, пилястра, поясok, цоколь	Кирпич, покраска
	№ 5000	Окно, наличник, замковый камень, элементы декора, крыльцо, дверь	Кирпич, пластик, покраска

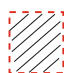
Схема мест размещения информационных конструкций (вывесок), информационных табличек, указателей и витрин, входных групп и их отдельных элементов


Места и типы размещения информационных конструкций:



Условные обозначения:

 - указатель улицы и номера дома;

 - доска информационная;

 - консольная вывеска.