

УТВЕРЖДАЮ

заместитель начальника
Департамента градостроительства
Администрации города Вологды
по вопросам архитектуры
О. А. Макарова



(подпись) (расшифровка подписи)

«29» июня 2022 г.

ПАСПОРТ

фасада объекта капитального строительства

от «29» июня 2022 года № 948н

Вологодская обл., г. Вологда, ул. Маршала Конева, д. 18

(адрес объекта)

Описание:

Наименование объекта капитального строительства: многоквартирный дом;

Год постройки объекта капитального строительства: 1998;

Этажность: 5.

Фотографии фактического состояния фасада с указанием даты (фототаблица)



10.06.2022 г.



10.06.2022 г.

Фотографии фактического состояния фасада с указанием даты (фототаблица)



10.06.2022 г.



10.06.2022 г.



10.06.2022 г.

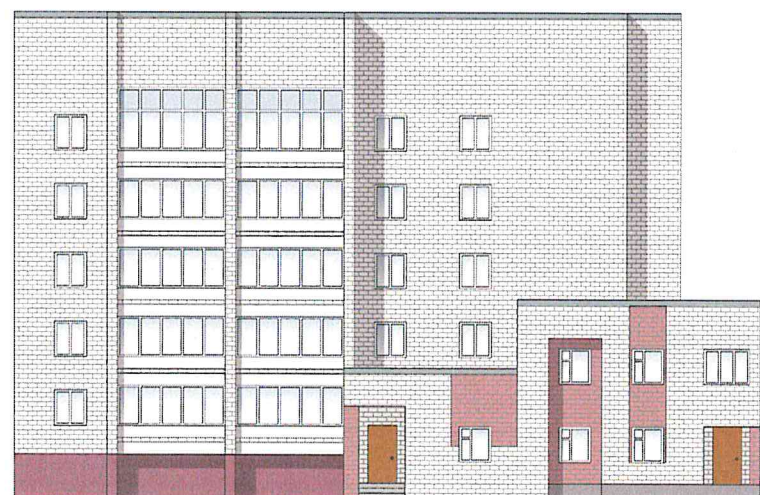
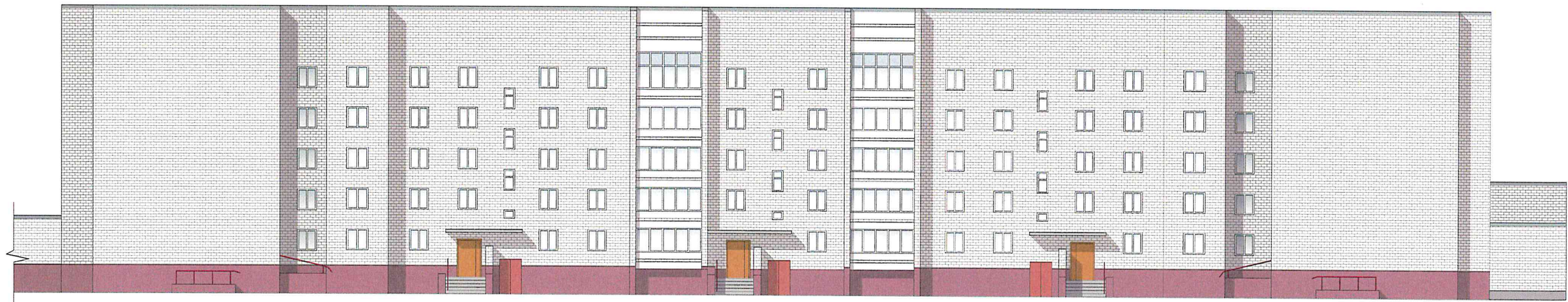
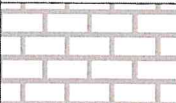
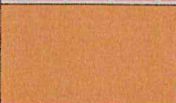
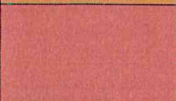




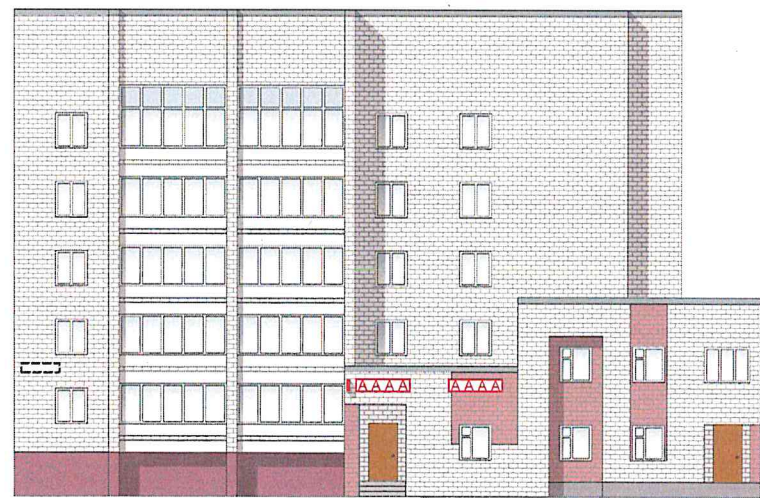
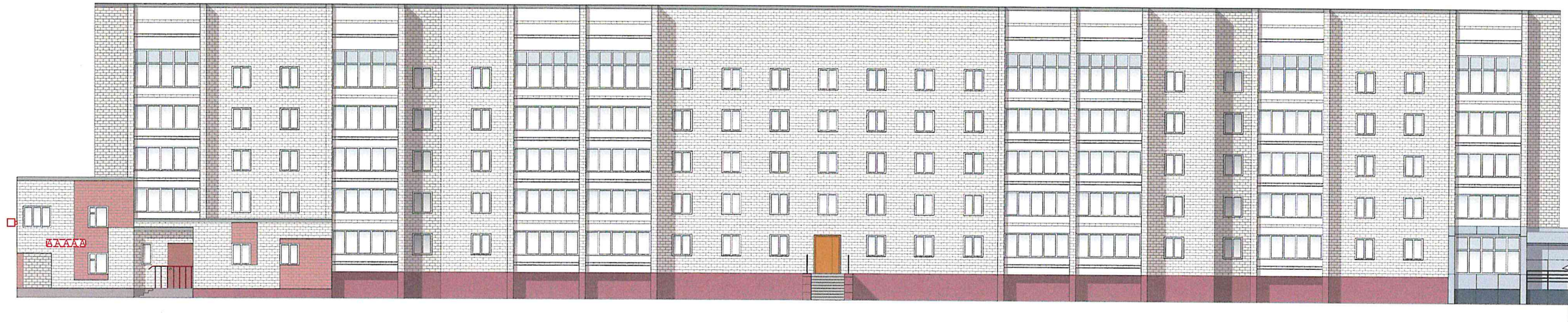
Таблица расколоровки элементов с эталонами колеров

Колер	№ колера	Элементы фасада	Материал, отделка
	Белый	Стены	Кирпич
	RAL 3014	Стены	Кирпич, краска
	RAL 2011	Двери	Дерево, краска
	RAL 3011	Двери	Дерево, краска
	RAL 4002	Цоколь	Штукатурка, краска
	RAL 7004	Цоколь	Штукатурка, краска






Примечание: остекление оконных проемов и лоджий принято по единому образцу.

Примечание: колер по каталогу Tikkurila RAL Classic.

Схема возможных мест размещения информационных конструкций (вывесок), информационных табличек, указателей и витрин, входных групп и их отдельных элементов с условными обозначениями и размерами:



Условные обозначения:

-  - настенная вывеска из объемных/световых букв/слов/символов без основы-подложки*(0,5 x 2 м) (*размещение и габариты букв не должны превышать размеры, обозначенные в паспорте, при этом количество букв и символов может отличаться);
-  - консольная вывеска (0,6 x 0,6 м);
-  - информационная табличка на непрозрачной основе (0,45 x 0,3 м);
-  - информационная табличка на непрозрачной основе (0,15 x 0,3 м);
-  - указатель улицы и номера дома.