

УТВЕРЖДАЮ

заместитель начальника

Департамента градостроительства

Администрации города Вологды

по вопросам архитектуры

О. А. Макарова



(подпись) (расшифровка подписи)

2022 г.

ПАСПОРТ

фасада объекта капитального строительства

от « 28 » июня 20 22 года № 945н

Вологодская обл., г. Вологда, ул. Маршала Конева, д. 2

(адрес объекта)

Описание:

Наименование объекта капитального строительства: многоквартирный дом;

Год постройки объекта капитального строительства: 1991;

Этажность: 9.

Фотографии фактического состояния фасада с указанием даты (фототаблица)



10.06.2022 г.

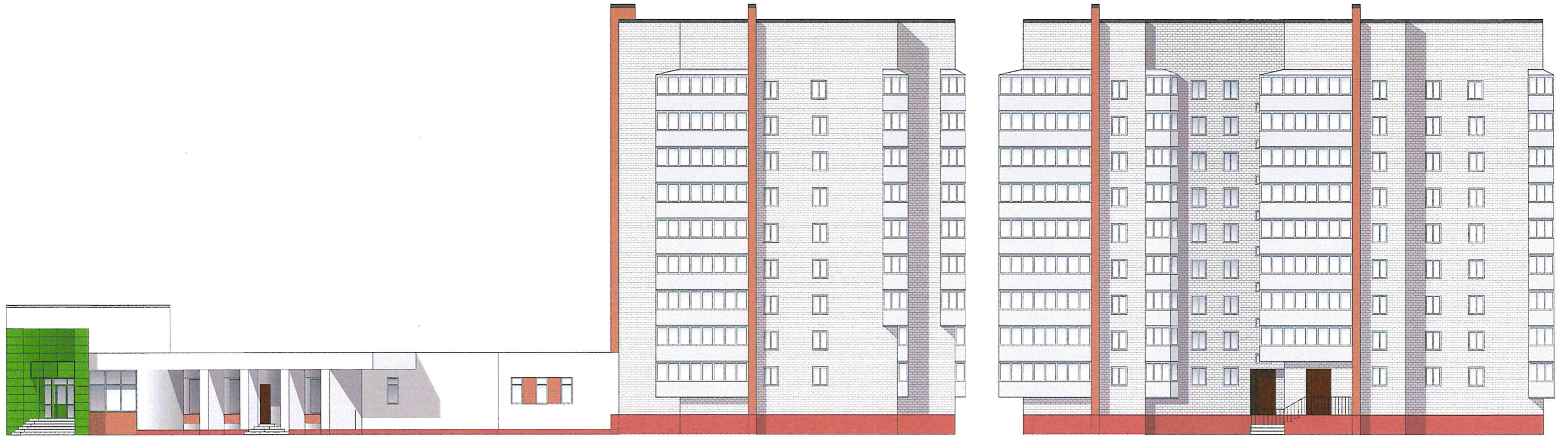


10.06.2022 г.



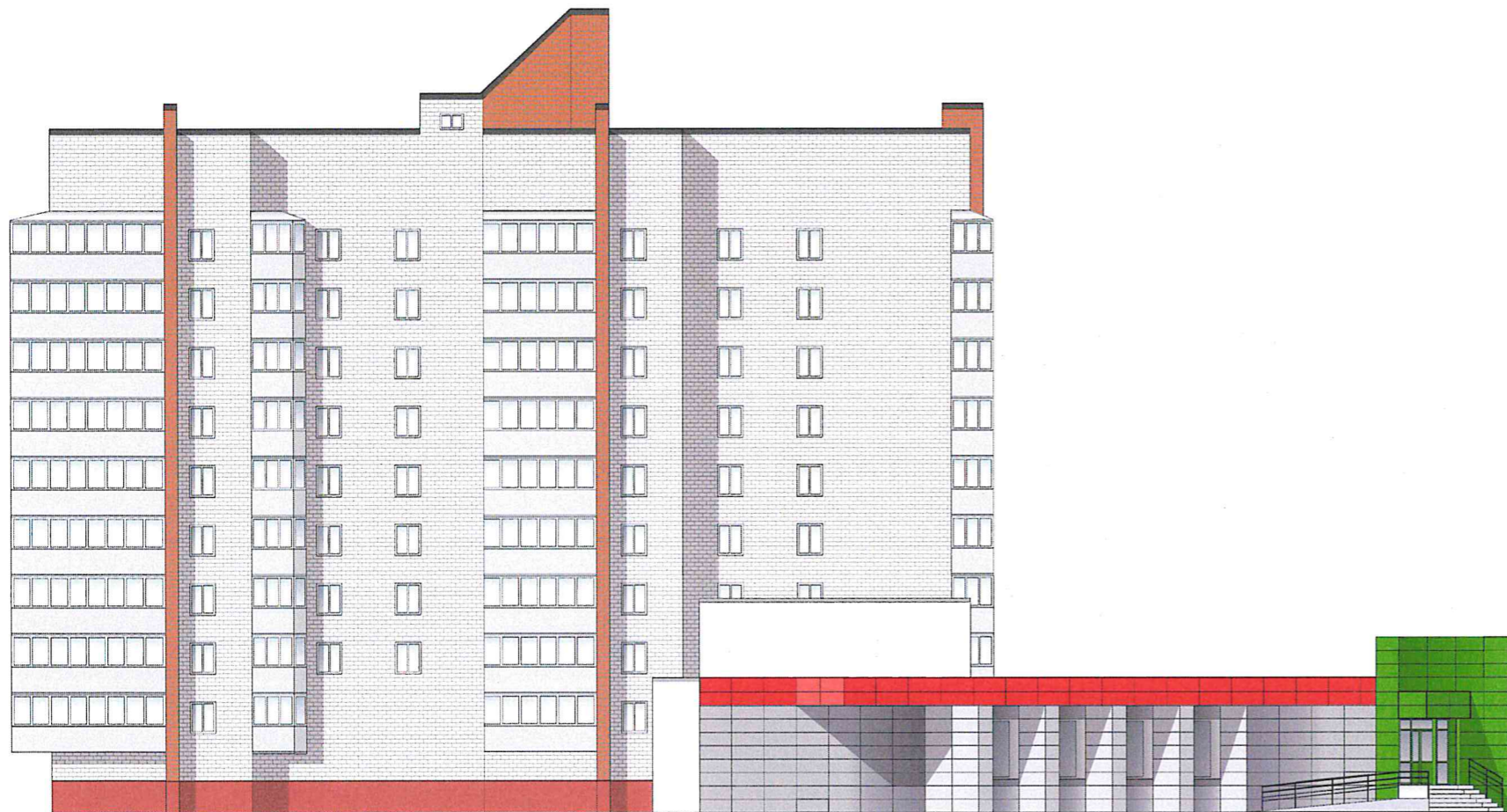
10.06.2022 г.

Цветовое и объемно-планировочное решение фасадов



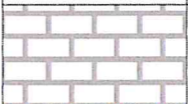
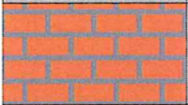






Примечание: остекление оконных проемов и лоджий принято по единому образцу.

Цветовое и объемно-планировочное решение фасадов



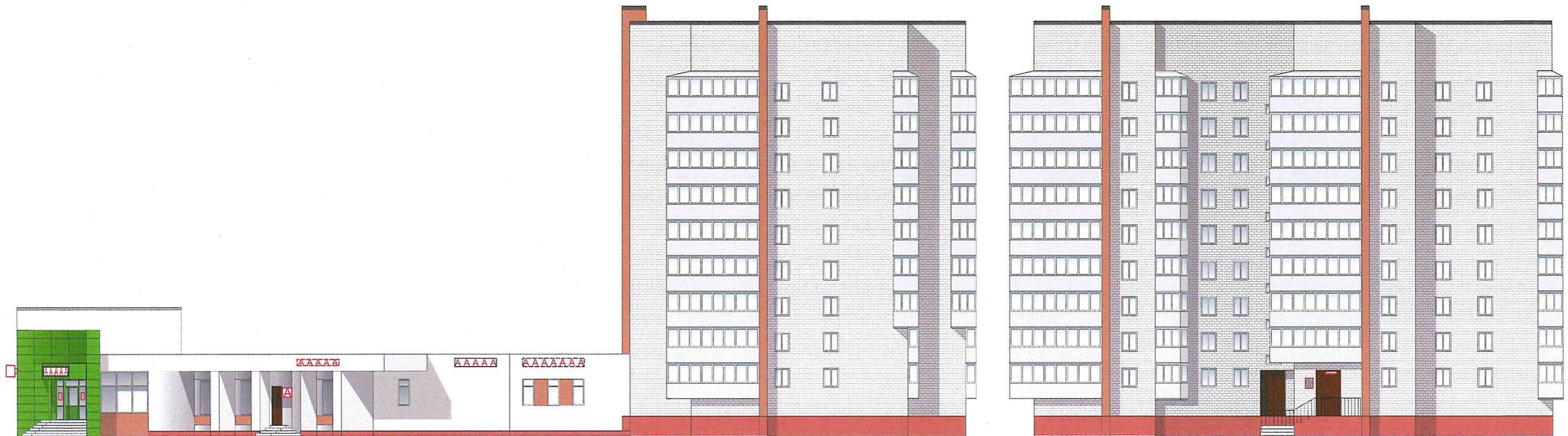
Примечание: остекление оконных проемов и лоджий принято по единому образцу.

Таблица расколеровки элементов с эталонами колеров










Колер	№ колера	Элементы фасада	Материал, отделка
	Белый	Стены	Кирпич
	Красный	Стены	Кирпич
	RAL 8011	Стены	Металл
	Белый	Стены	Штукатурка, краска
	RAL 6037	Стены	Фасадные плиты
	RAL 3028	Стены	Фасадные плиты
	RAL 7004	Стены	Фасадные плиты
	RAL 2013	Цоколь	Штукатурка, краска

Примечание: колер по каталогу Tikkurila RAL Classic.

Схема возможных мест размещения информационных конструкций (вывесок), информационных табличек, указателей и витрин, входных групп и их отдельных элементов с условными обозначениями и размерами:



Условные обозначения:

- 
 - табличка-аппликация на дверь на прозрачной основе (0,5 x 0,4 м);
- 
 - настенная вывеска из объемных/световых букв/слов/символов без основы-подложки* (0,5 x 3,5 м)
 (*размещение и габариты букв не должны превышать размеры, обозначенные в паспорте, при этом количество букв и символов может отличаться);
- 
 - настенная вывеска из объемных/световых букв/слов/символов без основы-подложки* (0,5 x 0,6 м)
 (*размещение и габариты букв не должны превышать размеры, обозначенные в паспорте, при этом количество букв и символов может отличаться);
- 
 - настенная вывеска из объемных/световых букв/слов/символов без основы-подложки* (0,4 x 2,5 м)
 (*размещение и габариты букв не должны превышать размеры, обозначенные в паспорте, при этом количество букв и символов может отличаться);
- 
 - настенная вывеска на непрозрачной основе* (0,5 x 2,5 м)
 (*максимальные размеры конструкции не должны превышать по высоте 0,5 м, общая длина конструкций не более 70% от длины фасада. Максимальный размер не может превышать 10 м в длину);
- 
 - настенная вывеска на непрозрачной основе* (0,5 x 4 м)
 (*максимальные размеры конструкции не должны превышать по высоте 0,5 м, общая длина конструкций не более 70% от длины фасада. Максимальный размер не может превышать 10 м в длину);
- 
 - консольная вывеска (0,6 x 0,6 м);
- 
 - информационная табличка на непрозрачной основе (0,45 x 0,3 м);
- 
 - информационная табличка на непрозрачной основе (0,15 x 0,3 м).

