

УТВЕРЖДАЮ
заместитель начальника
Департамента градостроительства
Администрации города Вологды
по вопросам архитектуры
О. А. Макарова



(подпись) (расшифровка подписи)

« 07 » июня

20 22 г.

ПАСПОРТ

фасада объекта капитального строительства

от « 21 » июня 20 22 года № 943Н

Вологодская обл., г. Вологда, ул. Маршала Конева, д. 38

(адрес объекта)

Описание:

Наименование объекта капитального строительства: магазин-склад;

Год постройки объекта капитального строительства: 2022;

Этажность: 1.

Фотографии фактического состояния фасада с указанием даты (фототаблица)



16.06.2022 г.



16.06.2022 г.



16.06.2022 г.

Цветовое и объемно-планировочное решение фасадов

СТРОЙДВОР

АПлайн

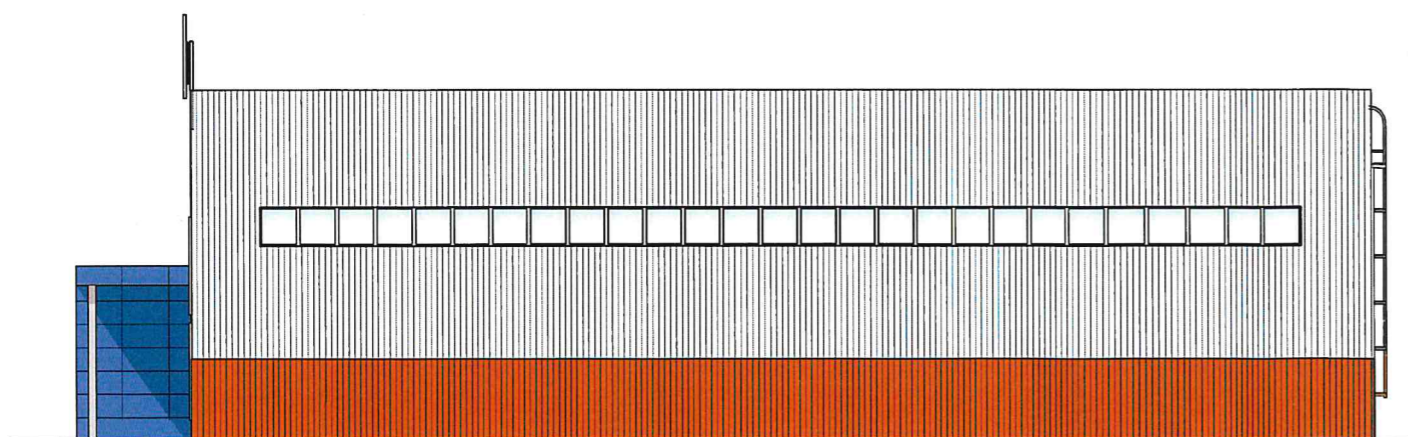
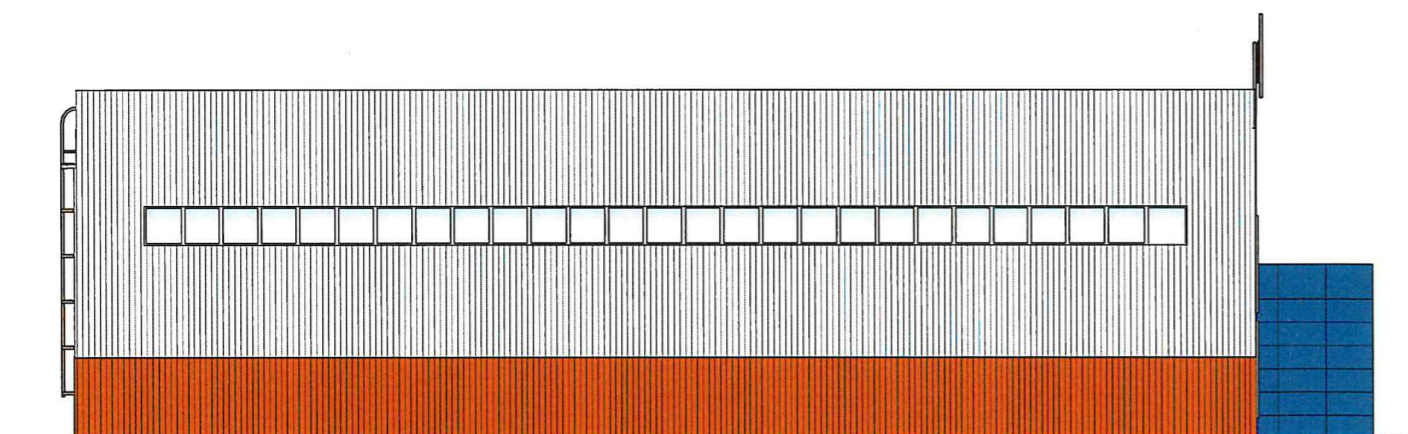
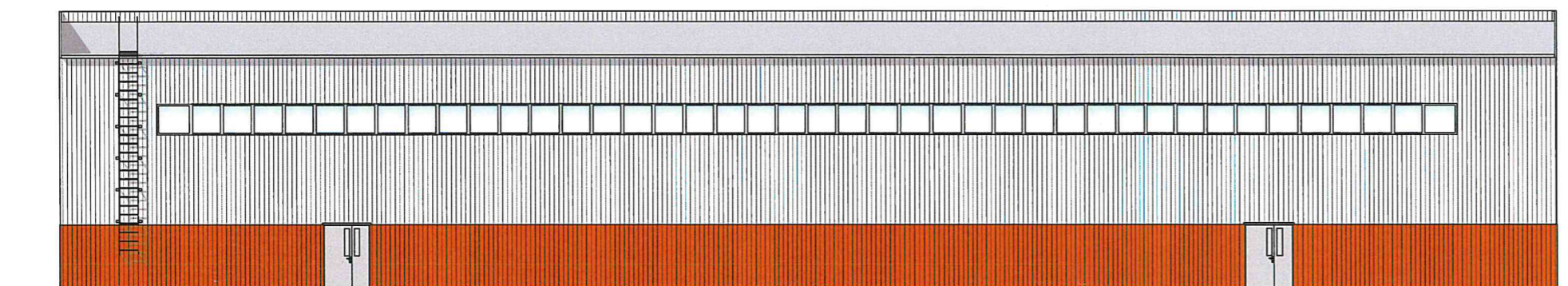
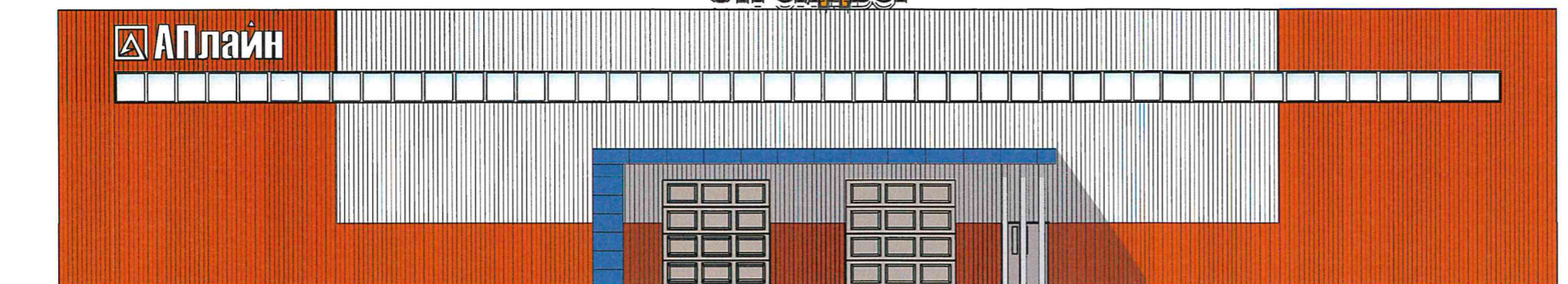
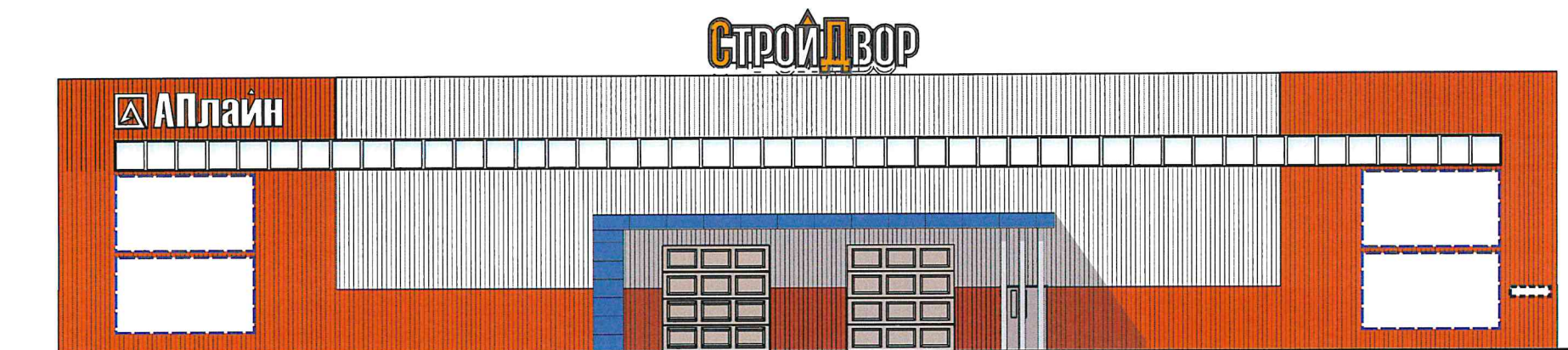


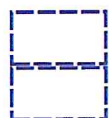
Таблица расколоровки элементов с эталонами колеров

Колер	№ колера	Элементы фасада	Материал, отделка
	RAL 9010	Стены	Профлист С-21-1000-0,6
	RAL 2004	Стены	Профлист С-21-1000-0,6
	RAL 5005	Входная группа	Алюминиевые композитные панели
	Серый	Двери	Металл

Схема возможных мест размещения информационных конструкций (вывесок), информационных табличек, указателей и витрин, входных групп и их отдельных элементов с условными обозначениями и размерами:



Условные обозначения:



- модульная сетка*(2,5 х 4,5 м)

(*вывески одного вида с использованием одних и тех же материалов, должны соблюдаться единая ось размещения и единый цвет фриза для размещения на нем информационных конструкций. При использовании информационных конструкций с подложками все подложки необходимо делать одного цвета).



- указатель улицы и номера дома.