

УТВЕРЖДАЮ
заместитель начальника
Департамента градостроительства
Администрации города Вологды
по вопросам архитектуры
О. А. Макарова



(подпись) (расшифровка подписи)

«22» апреля

20 22 г.

ПАСПОРТ

фасада объекта капитального строительства

от «22» апреля 20 22 года № 9224

Вологодская обл., г. Вологда, ул. Псковская, д. 11, корп. 2

(адрес объекта)

Описание:

Наименование объекта капитального строительства: многоквартирный дом ;

Год постройки объекта капитального строительства: 1980;

Этажность: 5.

Фотографии фактического состояния фасада с указанием даты (фототаблица)



21.04.2022 г.

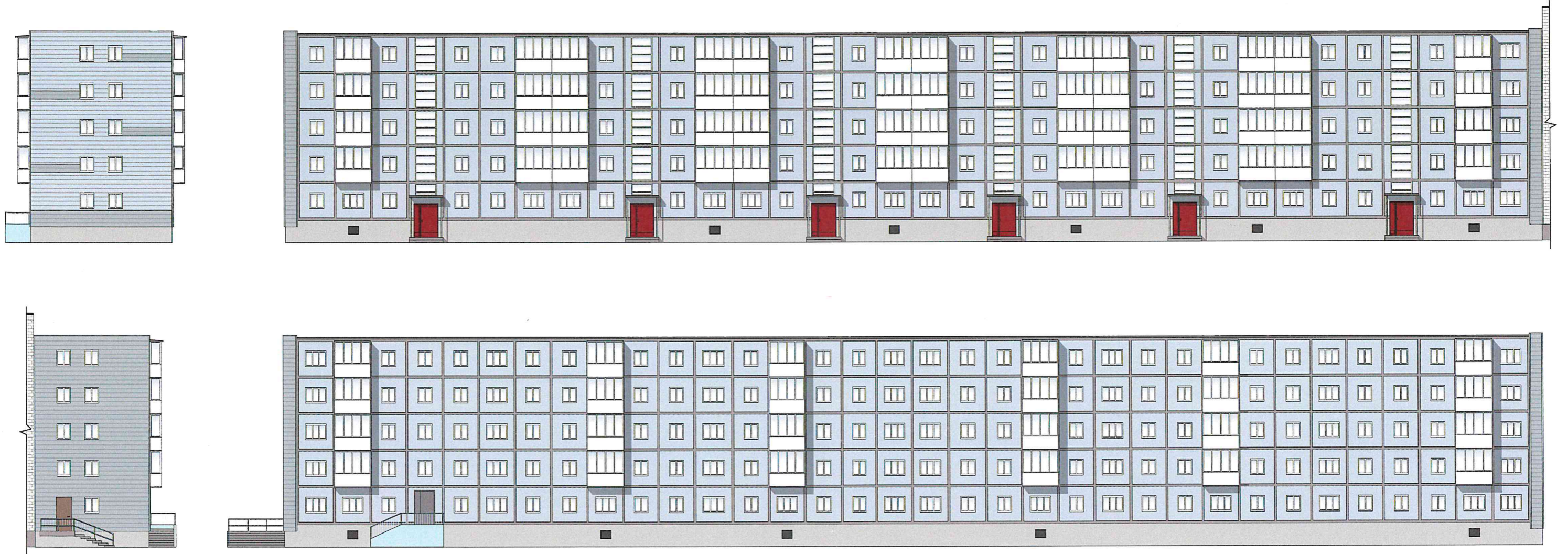


21.04.2022 г.



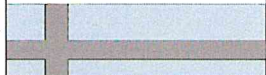
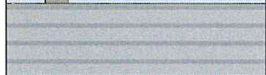
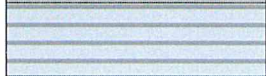


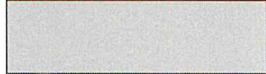

21.04.2022 г.

Цветовое и объемно-планировочное решение фасадов



Примечание: остекление оконных проемов и балконов принято по единому образцу.

Таблица расколеровки элементов с эталонами колеров

Колер	№ колера	Элементы фасада	Материалы, отделка
	—	Стены	Панель
	RAL 7047	Стены	Сайдинг
	RAL 7004	Стены	Сайдинг
	Белый	Окна	ПВХ
	RAL 8011	Двери	Дерево, краска
	RAL 7047	Цоколь	Панель
	RAL 5024	Цоколь	Фасадный панели

Примечание: колер по каталогу Tikkurila RAL Classic

Схема возможных мест размещения информационных конструкций (вывесок), информационных табличек, указателей и витрин, входных групп и их отдельных элементов с условными обозначениями и размерами:



Условные обозначения:



- информационная табличка на непрозрачной основе (0,45 x 0,3);



- информационная табличка на непрозрачной основе (0,15 x 0,3 м);



- консольная вывеска (0,6 x 0,6 м);



- настенная вывеска на непрозрачной основе*

(*максимальные размеры конструкции не должны превышать по высоте 0,5 м, общая длина конструкций не более 70% от длины фасада. Максимальный размер каждого из указанных элементов не может превышать 10 м в длину, а в совокупности 15 м)(0,5 x 2 м);



- указатель улицы и номера дома.