

УТВЕРЖДАЮ  
заместитель начальника  
Департамента градостроительства  
Администрации города Вологды  
по вопросам архитектуры  
О. А. Макарова



(подпись) (расшифровка подписи)

«21» апреля

20 22 г.

### ПАСПОРТ

фасада объекта капитального строительства  
от «21» апреля 20 22 года № 9-19н  
Вологодская обл., г. Вологда, ул. Псковская, д. 86  
(адрес объекта)

#### Описание:

Наименование объекта капитального строительства: многоквартирный дом ;

Год постройки объекта капитального строительства: 1991;

Этажность: 5.

Фотографии фактического состояния фасада с указанием даты (фототаблица)



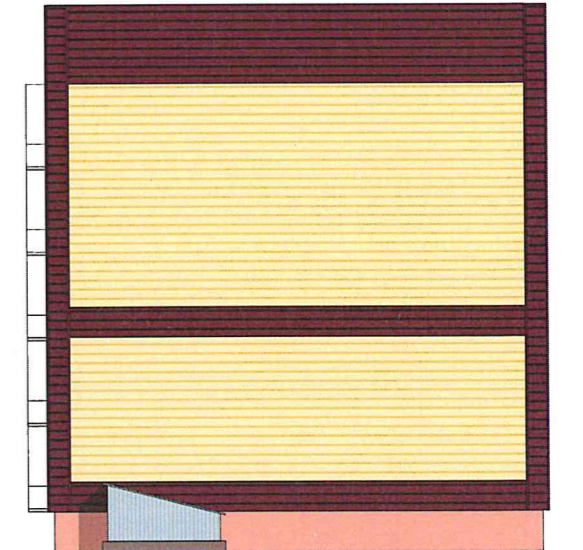
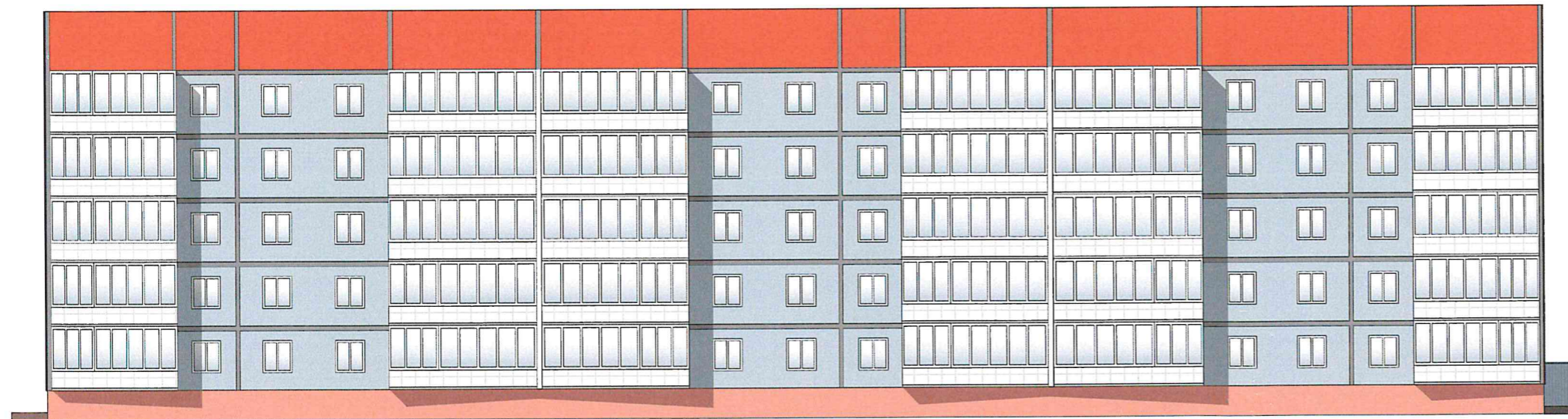
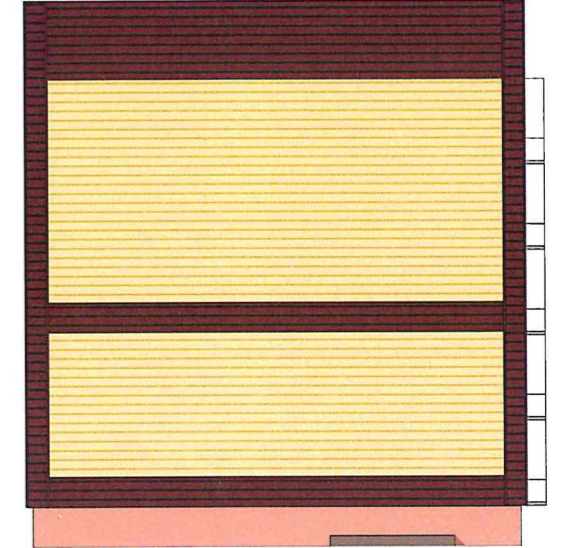
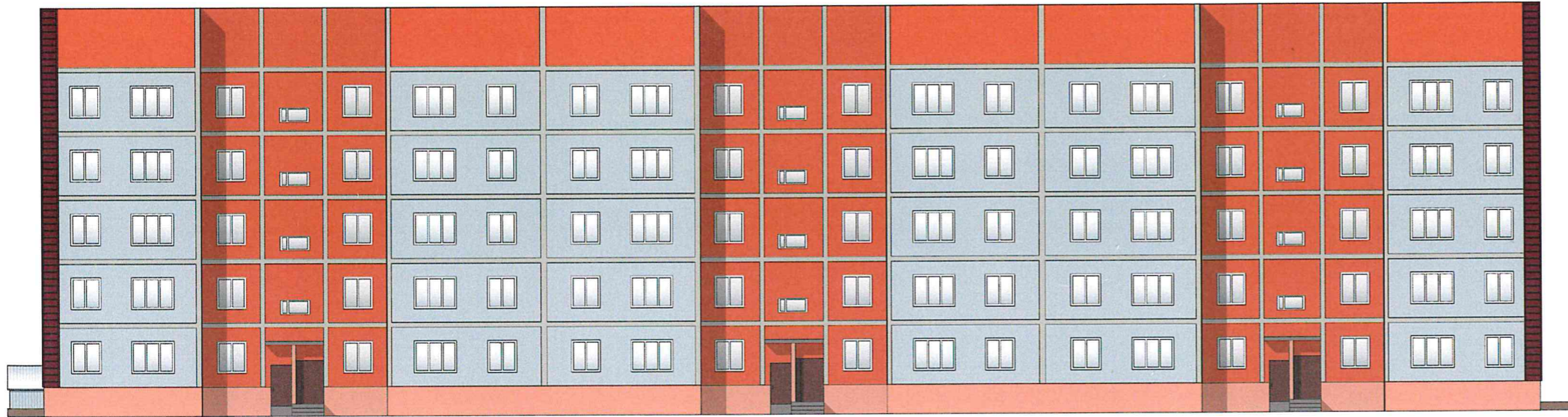
21.04.2022 г.



21.04.2022 г.




Цветовое и объемно-планировочное решение фасадов



Примечание: остекление оконных проемов и балконов принято по единому образцу.



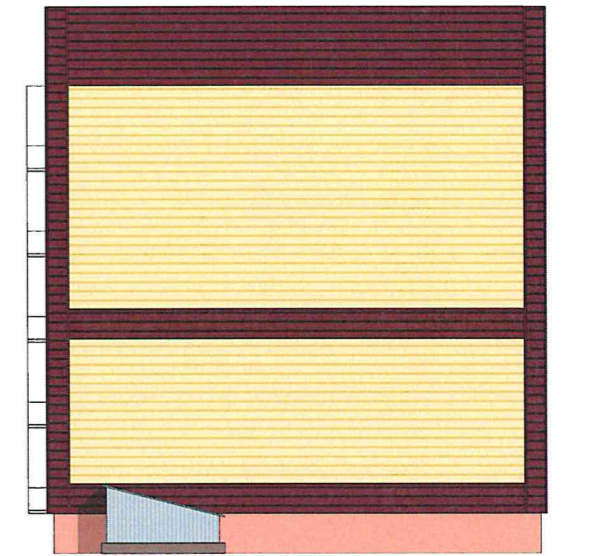
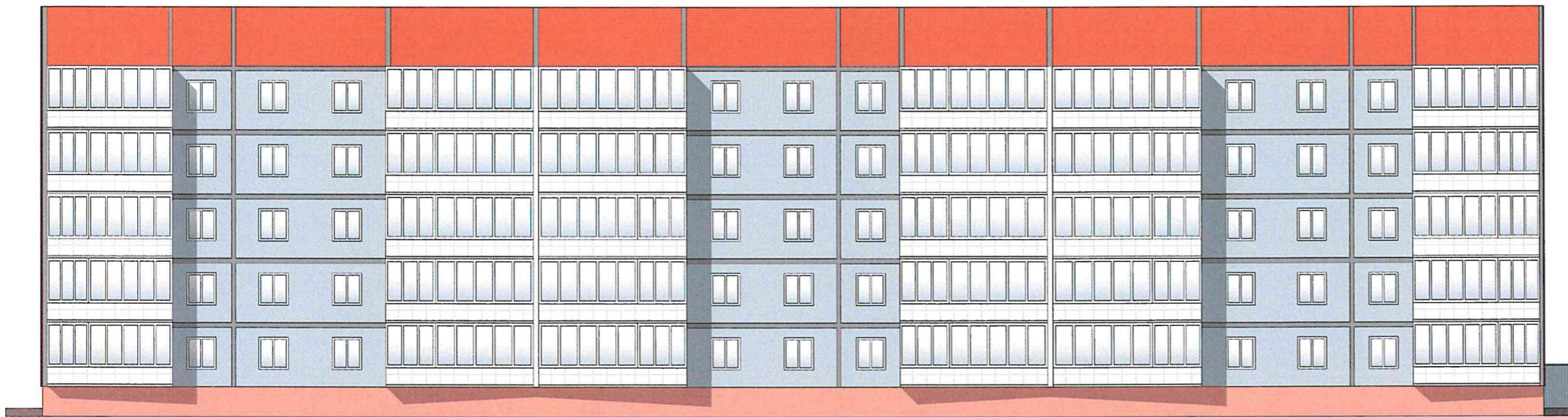
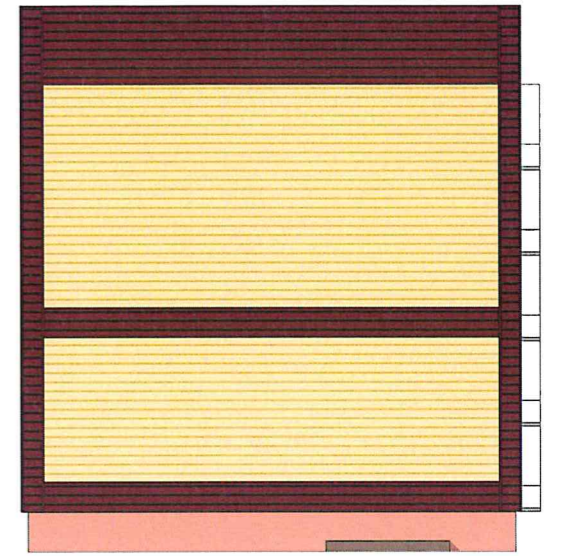
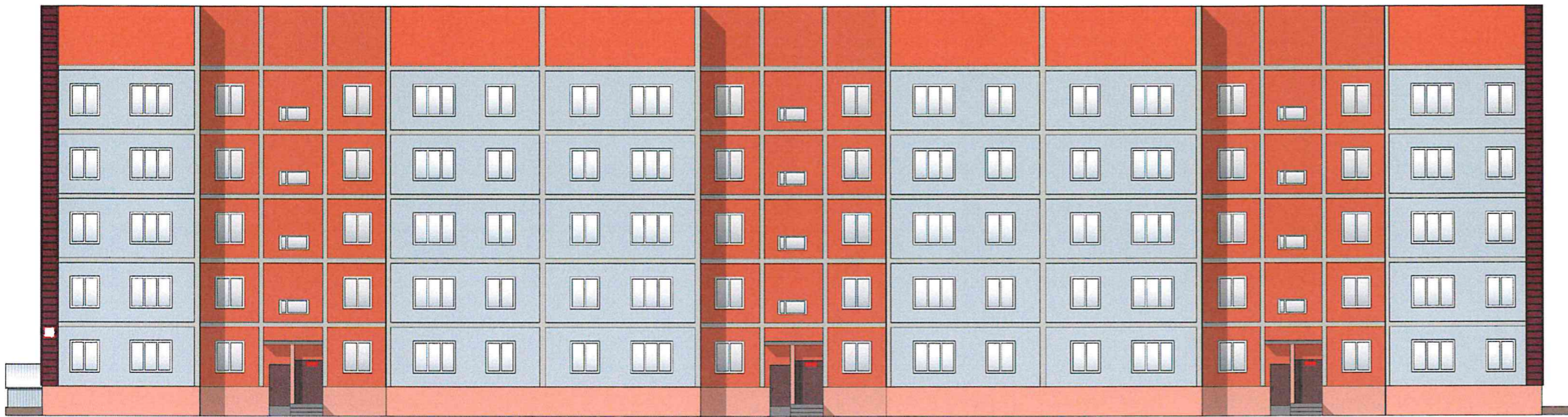
Таблица расколеровки элементов с эталонами колеров

Колер	№ колера	Элементы фасада	Материалы, отделка
	—	Стены	Панель
	RAL 2008	Стены	Панель
	RAL 1015	Стены	Сайдинг
	RAL 3005	Стены	Сайдинг
	Белый	Окна	ПВХ
	RAL 7006	Двери	Дерево, краска
	RAL 3017	Цоколь	Панель



Примечание: колер по каталогу Tikkurila RAL Classic



Схема возможных мест размещения информационных конструкций (вывесок), информационных табличек, указателей и витрин, входных групп и их отдельных элементов с условными обозначениями и размерами:



Условные обозначения:

-  - информационная табличка на непрозрачной основе (0,15 x 0,3 м);
-  - указатель улицы и номера дома.