

УТВЕРЖДАЮ  
заместитель начальника

Департамента градостроительства  
Администрации города Вологды  
по вопросам архитектуры

О. А. Макарова



(подпись) (расшифровка подписи)

«12» мая 20 22 г.

### ПАСПОРТ

фасада объекта капитального строительства

от «29» марта 20 22 года № 9094

Вологодская обл., г. Вологда, ул. Маршала Конева, д. 19

(адрес объекта)

#### Описание:

Наименование объекта капитального строительства: многоквартирный жилой дом со встроенно-пристроенными помещениями;

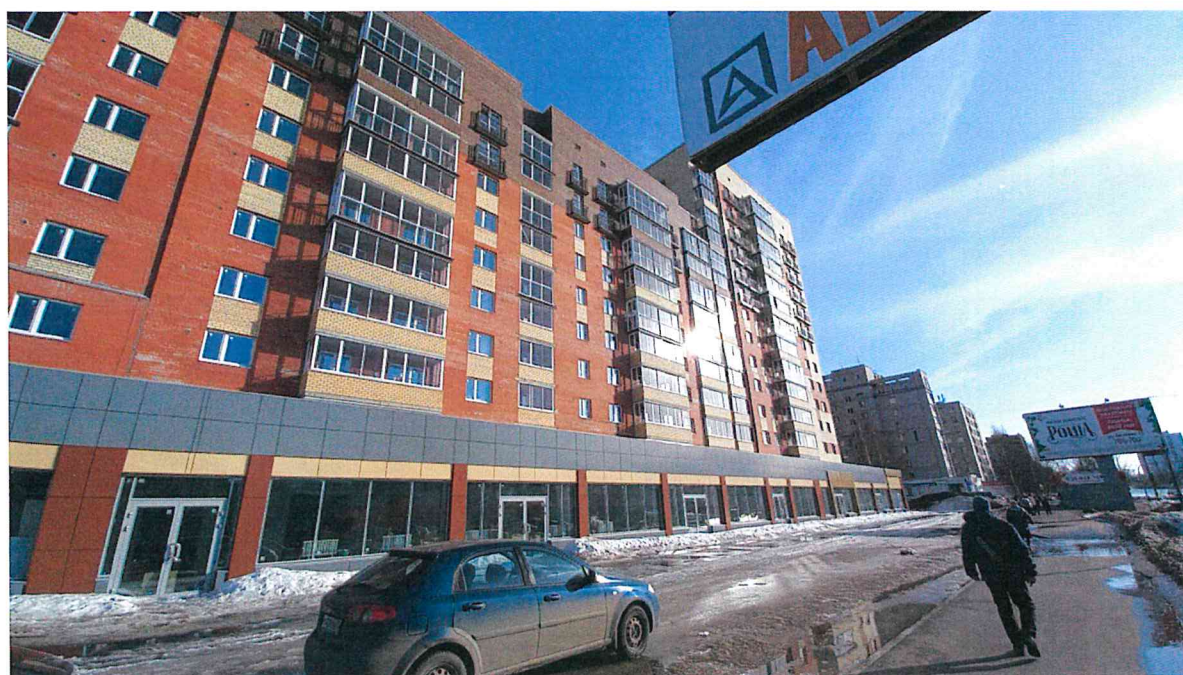
Год постройки объекта капитального строительства: 2021;

Этажность: 10-14.

Фотографии фактического состояния фасада с указанием даты (фототаблица)



21.03.2022 г.



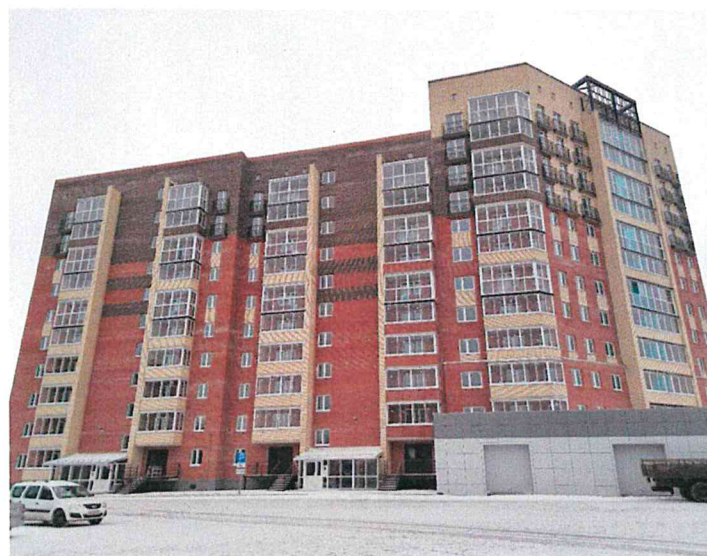
21.03.2022 г.



Фотографии фактического состояния фасада с указанием даты (фототаблица)



24.11.2021 г.



24.11.2021 г.



24.11.2021 г.



Фотографии фактического состояния фасада с указанием даты (фототаблица)



24.11.2021 г.



24.11.2021 г.



24.11.2021 г.



Цветовое и объемно-планировочное решение фасадов





Цветовое и объемно-планировочное решение фасадов





Цветовое и объемно-планировочное решение фасадов



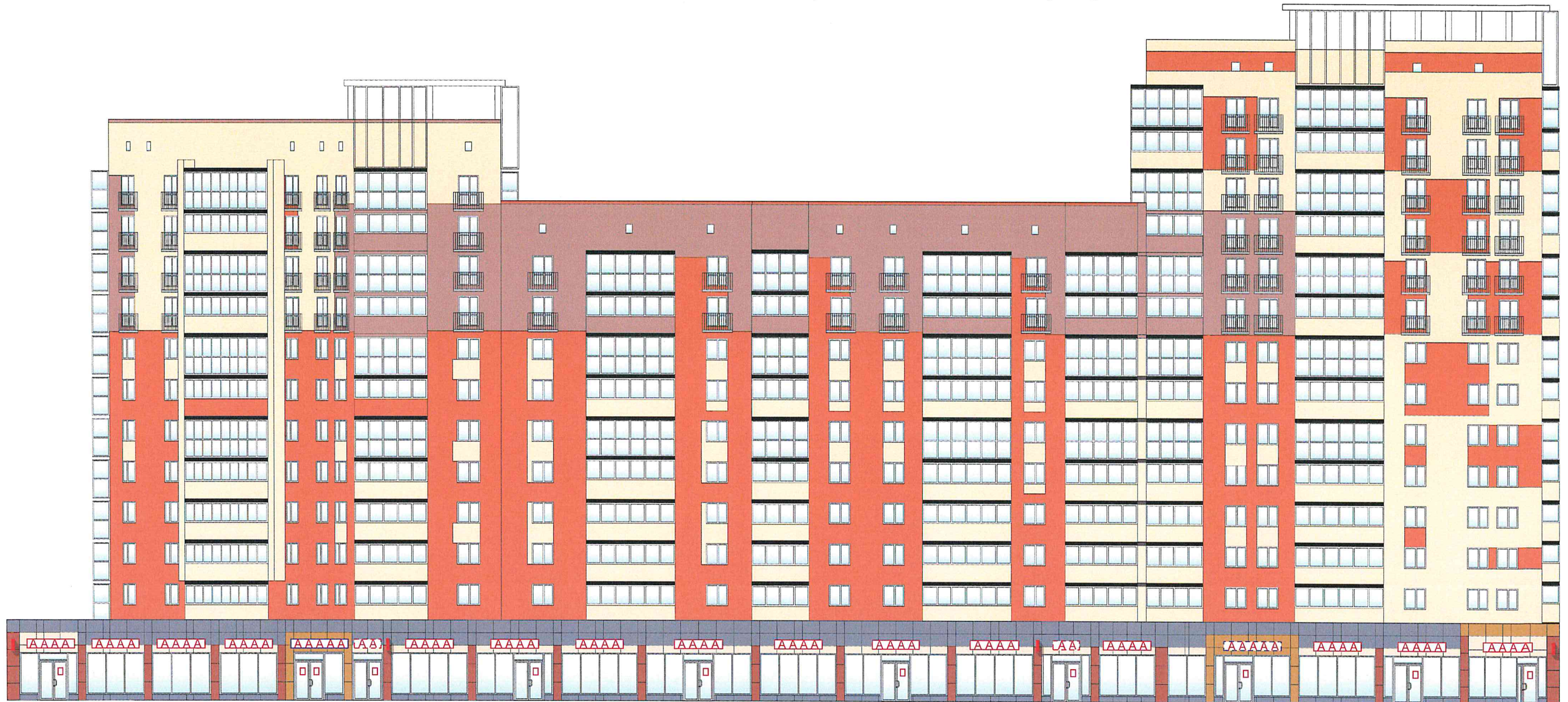
Таблица расколеровки элементов с эталонами колеров

Колер	№ колера	Элементы фасада	Материал, отделка
	Бежевый	Стены	Кирпич
	Красный	Стены	Кирпич
	Коричневый	Стены	Кирпич
	RAL 1000	Стены	Фасадные панели
	RAL 7008	Стены	Фасадные панели
	RAL 7038	Стены	Фасадные панели
	RAL 7039	Стены, цоколь	Фасадные панели
	RAL 7037	Цоколь	Штукатурка, краска
	RAL 7037	Витражи	ПВХ
	Белый	Окна	ПВХ
	RAL 3005	Стены	Штукатурка, краска

Примечание: колер по каталогу Tikkurila RAL Classic



Схема возможных мест размещения информационных конструкций (вывесок), информационных табличек, указателей и витрин, входных групп и их отдельных элементов с условными обозначениями и размерами:



Условные обозначения:











- 
 - табличка-аппликация на дверь на прозрачной основе (0,6 x 0,4 м);
- 
 - настенная вывеска на непрозрачной основе\*  
 (\*максимальные размеры конструкции не должны превышать по высоте 0,5 м, общая длина конструкций не более 70% от длины фасада. Максимальный размер каждого из указанных элементов не может превышать 10 м в длину, а в совокупности 15 м)(0,5 x 4 м);
- 
 - настенная вывеска на непрозрачной основе (0,5 x 2 м);
- 
 - настенная вывеска на непрозрачной основе (0,5 x 5 м);
- 
 - настенная вывеска из объемных/световых букв/слов/символов без основы-подложки\*  
 (\*размещение и габариты букв не должны превышать размеры, обозначенные в паспорте, при этом количество букв и символов может отличаться)(0,5 x 5 м);
- 
 - консольная вывеска (0,6 x 0,6 м).



Схема возможных мест размещения информационных конструкций (вывесок), информационных табличек, указателей и витрин, входных групп и их отдельных элементов с условными обозначениями и размерами:



Условные обозначения:

-  - табличка-аппликация на дверь на прозрачной основе (0,6 x 0,4 м);
-  - настенная вывеска на непрозрачной основе\* (0,5 x 3,5 м);
-  - настенная вывеска на непрозрачной основе\* (0,5 x 4 м);
-  - настенная вывеска на непрозрачной основе\*

(\*максимальные размеры конструкции не должны превышать по высоте 0,5 м, общая длина конструкций не более 70% от длины фасада. Максимальный размер каждого из указанных элементов не может превышать 10 м в длину, а в совокупности 15 м) (0,5 x 3 м);







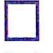

-  - информационная табличка (0,45 x 0,3 м);
-  - консольная вывеска (0,6 x 0,6 м);
-  - указатель улицы и номера дома.



Схема возможных мест размещения информационных конструкций (вывесок), информационных табличек, указателей и витрин, входных групп и их отдельных элементов с условными обозначениями и размерами:



Условные обозначения:

-  - табличка-апликация на дверь на прозрачной основе (0,6 x 0,4 м);
-  - настенная вывеска на непрозрачной основе (0,5 x 4 м);
-  - информационная табличка (0,5 x 0,6 м);
-  - информационная табличка (0,6 x 0,4 м).
-  - консольная вывеска (0,6 x 0,6 м).