

УТВЕРЖДАЮ
заместитель начальника
Департамента градостроительства
Администрации города Вологды
по вопросам архитектуры
О. А. Макарова



(подпись) (расшифровка подписи)

«23» марта 2022 г.

ПАСПОРТ

фасада объекта капитального строительства
от «23» марта 2022 года № 906н
Вологодская обл., г. Вологда, ул. Московская, д. 2а
(адрес объекта)

Описание:

Наименование объекта капитального строительства: БУЗ ВО «Городская поликлиника №3»;

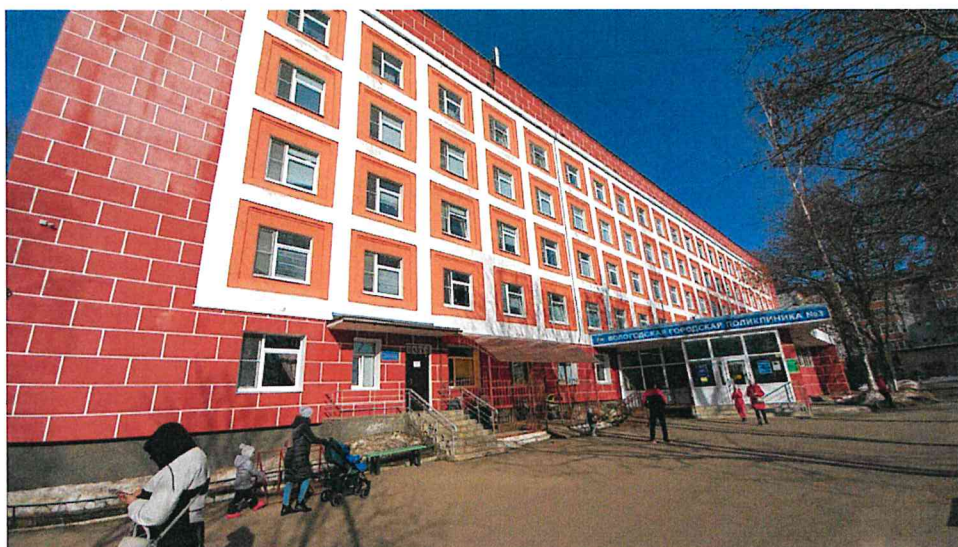
Год постройки объекта капитального строительства: 1975;

Этажность: 5.

Фотографии фактического состояния фасада с указанием даты (фототаблица)



21.03.2022 г.

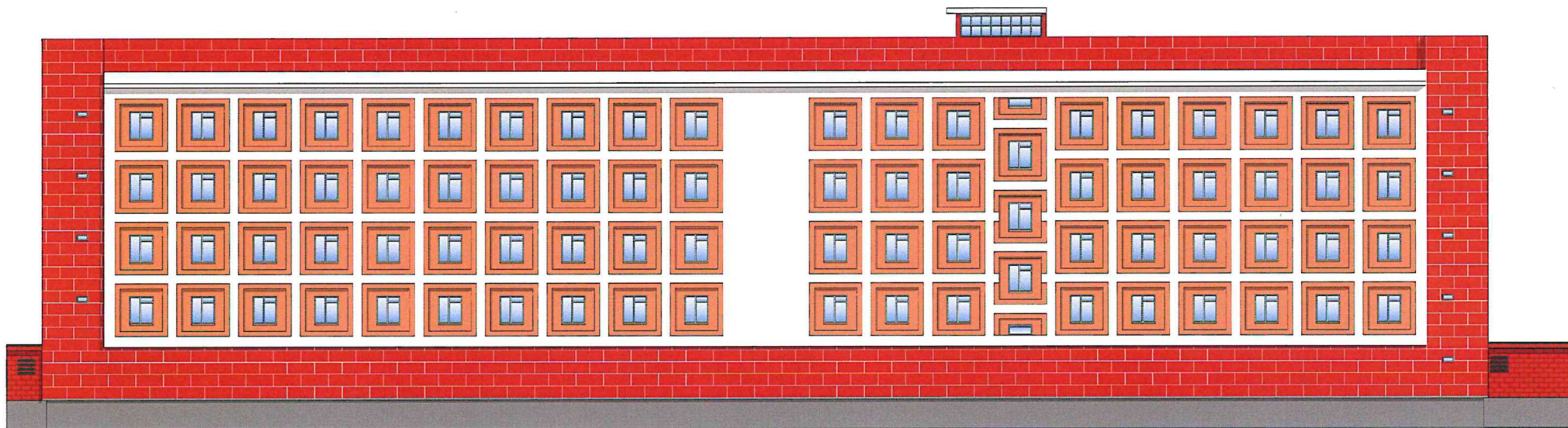


21.03.2022 г.

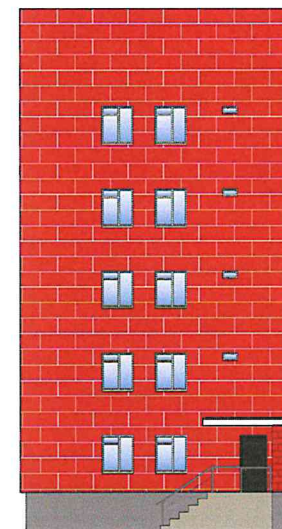


21.03.2022 г.

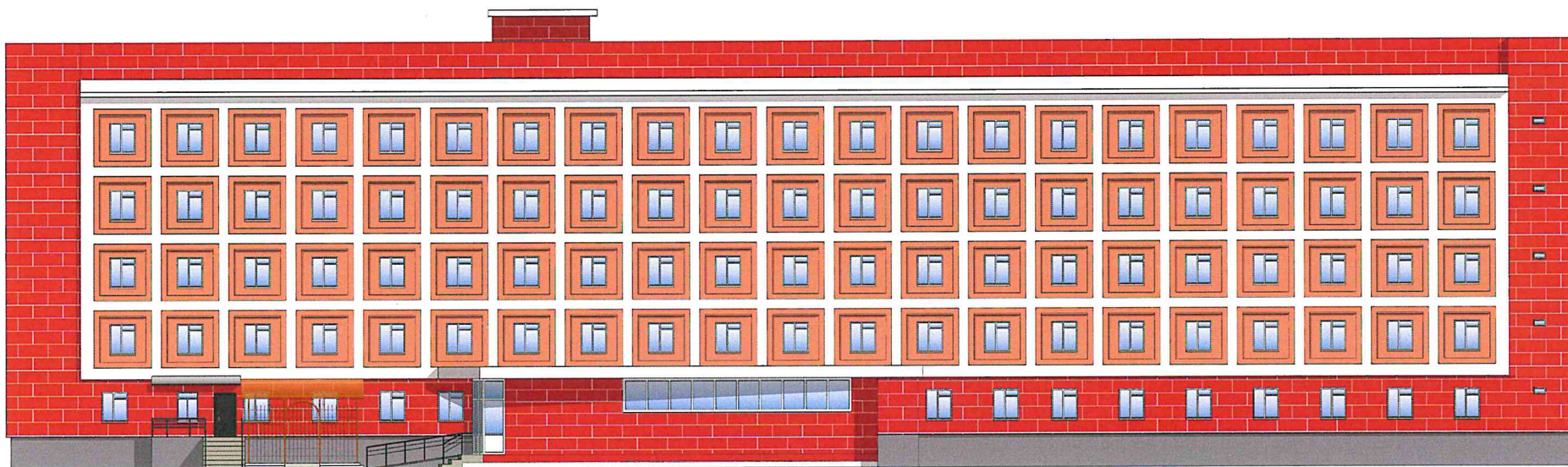
Цветовое и объемно-планировочное решение фасадов



Примечание: остекление оконных проемов принято по единому образцу



Цветовое и объемно-планировочное решение фасадов



Примечание: остекление оконных проемов принято по единому образцу

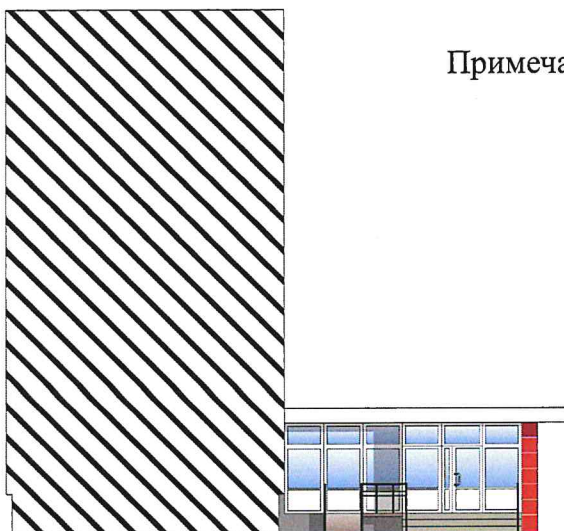
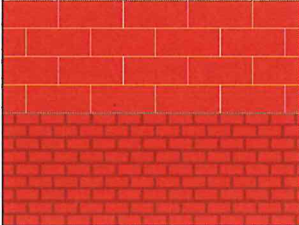
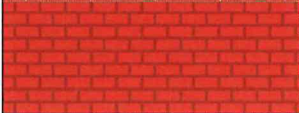






Таблица расколеровки элементов с эталонами колеров

Колер	№ колера	Элементы фасада	Материал, отделка
	RAL 3028	Стены	Кирпич
	RAL 3028	Стены	Кирпич, краска
	RAL 9016	Стены	Штукатурка, краска
	RAL 2003	Стены	Штукатурка, краска
	RAL 3028	Стены	Штукатурка, краска
	RAL 5011	Цоколь, лестницы	Бетон

Примечание: колер по каталогу Tikkurila RAL Classic

Схема возможных мест размещения информационных конструкций (вывесок), информационных табличек, указателей и витрин, входных групп и их отдельных элементов с условными обозначениями и размерами:

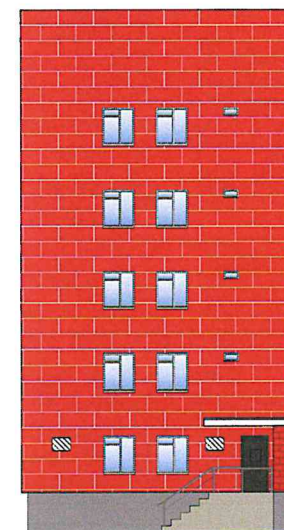
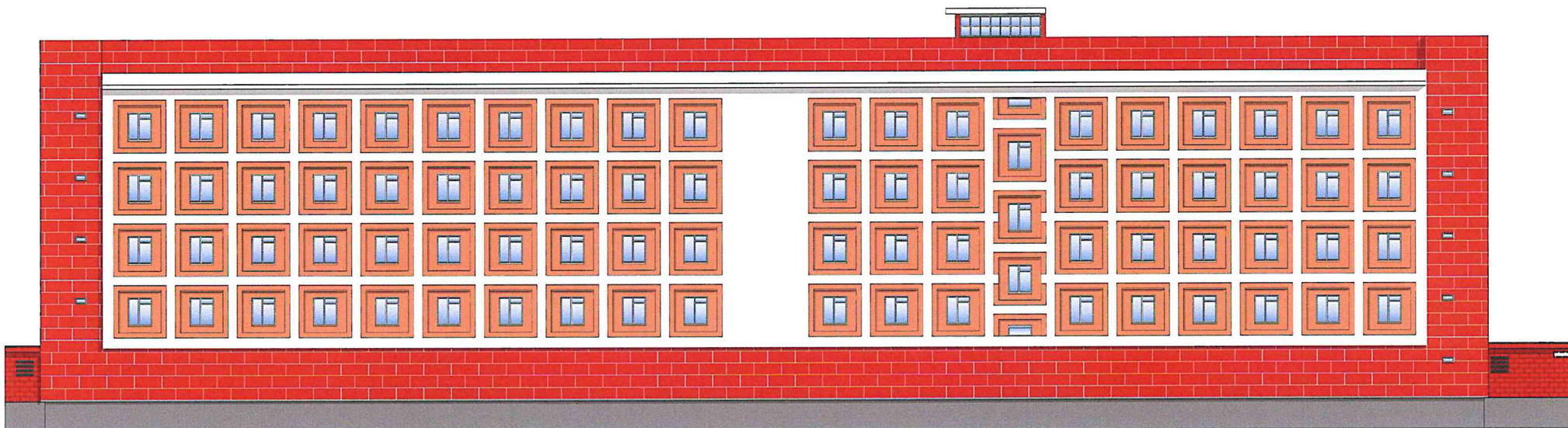
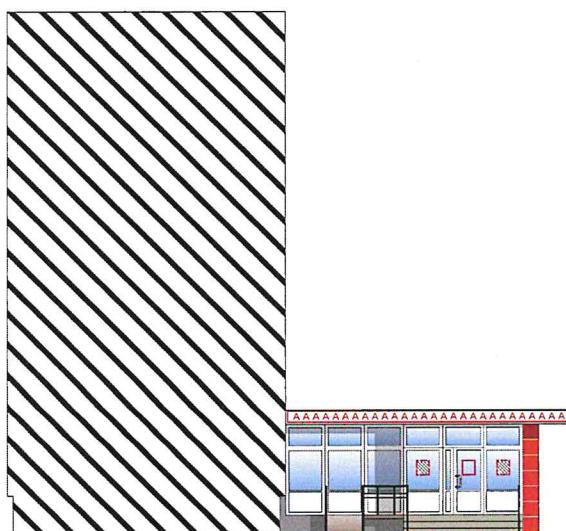
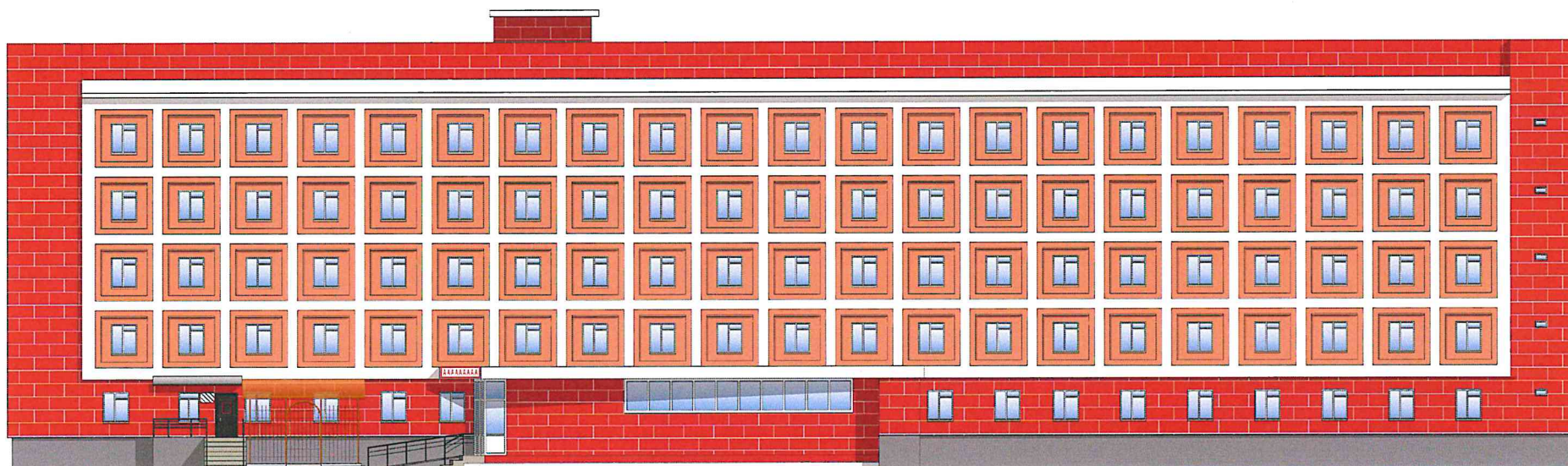


Схема возможных мест размещения информационных конструкций (вывесок), информационных табличек, указателей и витрин, входных групп и их отдельных элементов с условными обозначениями и размерами:



Условные обозначения:



- табличка-аппликация на дверь (режим работы) на прозрачной основе;



- информационная табличка на непрозрачной основе (0,3 x 0,45 м);

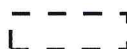


- информационная табличка на прозрачной основе (0,45 x 0,4 м);



- настенная вывеска на не прозрачной основе* (0,5 x 2,5 м)

(*максимальные размеры конструкций не должны превышать по высоте 0,5 м, общая длина конструкций не более 70% от длины фасада. Максимальный размер каждого из указанных элементов не может превышать 10 м в длину, а в совокупности превышать 15 м);



- указатель улицы и номера дома.