

УТВЕРЖДАЮ  
заместитель начальника  
Департамента градостроительства  
Администрации города Вологды  
по вопросам архитектуры  
О. А. Макарова



(подпись) (расшифровка подписи)

«22» марта 2022 г.

### ПАСПОРТ

фасада объекта капитального строительства

от «22» марта 2022 года № 902Н

Вологодская обл., г. Вологда, ул. Фрязиновская, д. 10

(адрес объекта)

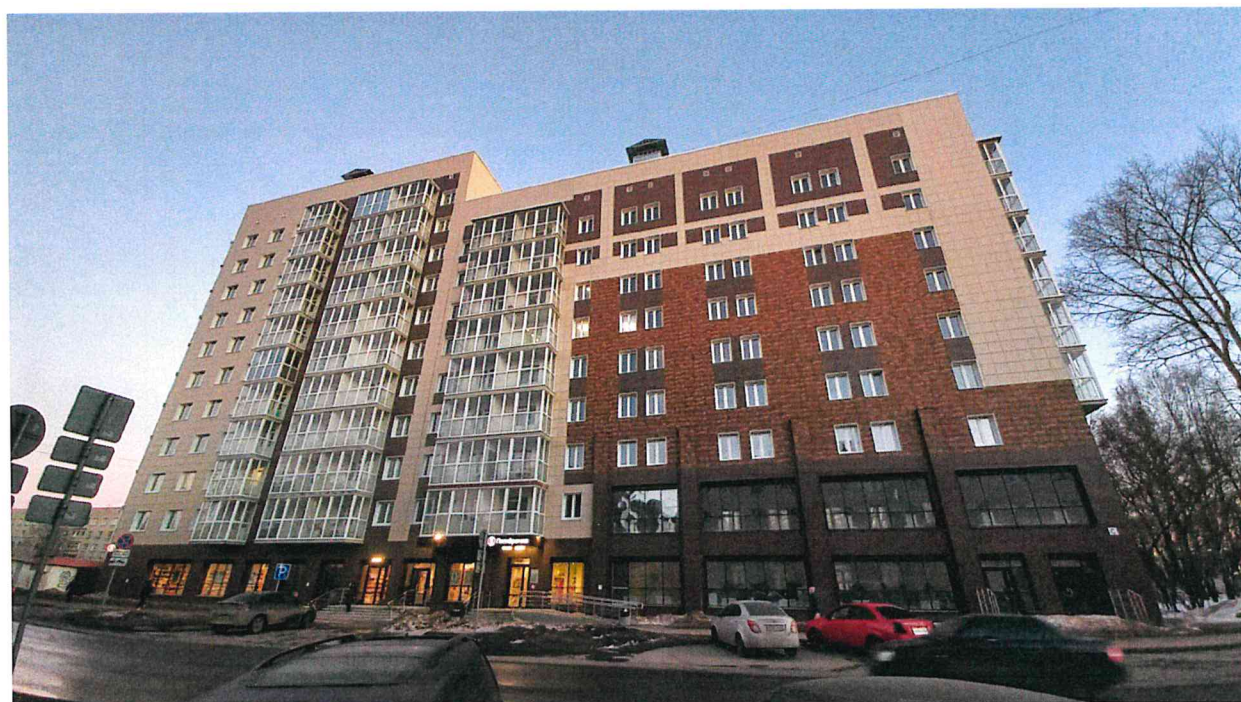
#### Описание:

Наименование объекта капитального строительства: многоквартирный жилой дом;

Год постройки объекта капитального строительства: 2021;

Этажность: 11-13.

Фотографии фактического состояния фасада с указанием даты (фототаблица)



18.03.2022 г.







18.03.2022 г.



Цветовое и объемно-планировочное решение фасадов



Таблица расколеровки элементов с эталонами колеров

| Колер   | № колера | Элементы фасада  | Материал, отделка |
|---|----------|------------------|-------------------|
|  | RAL 1015 | Стены            | Фасадные плитки   |
|  | RAL 3007 | Стены            | Фасадные плитки   |
|  | RAL 3005 | Стены            | Фасадные плитки   |
|  | RAL 5011 | Лестницы, пандус | Бетон             |

Примечание: колер по каталогу Tikkurila RAL Classic



Схема возможных мест размещения информационных конструкций (вывесок), информационных табличек, указателей и витрин, входных групп и их отдельными элементами с условными обозначениями и размерами:



Условные обозначения:



- табличка-аппликация на дверь (режим работы) на прозрачной основе;



- настенная вывеска на не прозрачной основе\* (0,5 x 2,5 м)

(\*максимальные размеры конструкций не должны превышать по высоте 0,5 м, общая длина конструкций не более 70% от длины фасада. Максимальный размер каждого из указанных элементов не может превышать 10 м в длину, а в совокупности превышать 15 м);



- консольная вывеска (0,3 x 0,3 м);



- указатель улицы и номера дома.