

УТВЕРЖДАЮ  
заместитель начальника  
Департамента градостроительства  
Администрации города Вологды  
по вопросам архитектуры



О.А.Макарова

(подпись) (расшифровка подписи)

«28» декабря

20 21 г.

### ПАСПОРТ

фасада объекта капитального строительства

от «28» декабря 20 21 года № ВВВ Н

Вологодская область, г. Вологда, ул. Железнодорожная, д. 50в, корп. 2

(адрес объекта)

Описание:

Наименование объекта капитального строительства: автосалон;

Год постройки объекта капитального строительства: 2014;

Этажность: 2.

Фотографии фактического состояния фасада с указанием даты (фототаблица)



05.10.2021 г.

Цветовое и объемно-планировочное решение фасадов

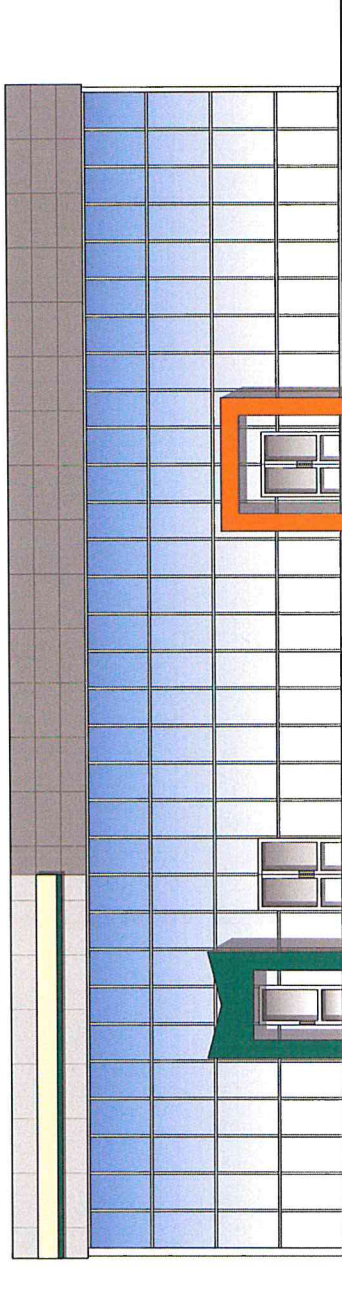


Таблица раскolorовки элементов с эталонами колеров







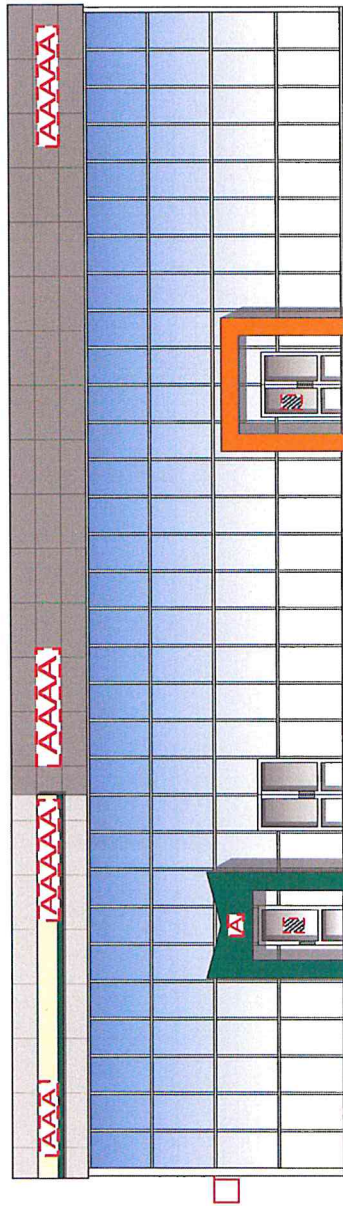
Колер	№ колера	Элементы фасада	Материалы, отделка
	Серый	Стены	Сэндвич-панель
	Серый	Стены	Сэндвич-панель
	Оранжевый	Входная группа	Сэндвич-панель
	Серый	Витражи, двери	Алюминиевый профиль
	Зеленый	Входная группа	Сэндвич-панель
	Бежевый	Декоративный элемент	Сэндвич-панель

Схема мест размещения информационных конструкций (вывесок), информационных табличек, указателей и витрин, входных групп и их отдельных элементов



Условные обозначения:



- информационная табличка/табличка-аппликация на дверь на прозрачной основе (0,45 x 0,3 м);



- настенная вывеска из объемных/световых букв/слов/символов без основы-подложки\* (\*размещение и габариты букв не должны превышать размеры, обозначенные в паспорте, при этом количество букв и символов может отличаться) (0,5 x 7 м);



- консольная вывеска (0,6 x 0,7 м);

Примечание:

- 1 - При изготовлении вывески сделать контрольные замеры.
- 2 - Габариты вывески не должны выходить за ее границы, указанные в паспорте фасада объекта.
- 3 - Площадь информационного поля вывески не более 5,0 кв.м.
- 4 - Вывески не должны закрывать архитектурные элементы здания.