

УТВЕРЖДАЮ
заместитель начальника
Департамента градостроительства
Администрации города Вологды
по вопросам архитектуры



О.А.Макарова

(подпись) (расшифровка подписи)

«28» декабря 2021 г.

ПАСПОРТ

фасада объекта капитального строительства

от «28» декабря 2021 года № 8854

Вологодская область, г. Вологда, ул. Железнодорожная, д. 50в, корп. 1

(адрес объекта)

Описание:

Наименование объекта капитального строительства: автосалон;

Год постройки объекта капитального строительства: 2014;

Этажность: 2.

Фотографии фактического состояния фасада с указанием даты (фототаблица)



05.09.2021 г.

Цветовое и объемно-планировочное решение фасадов

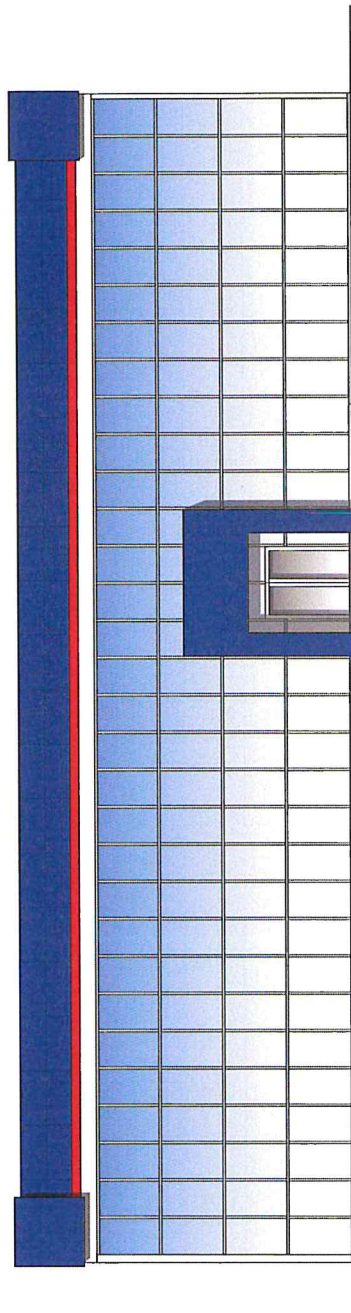
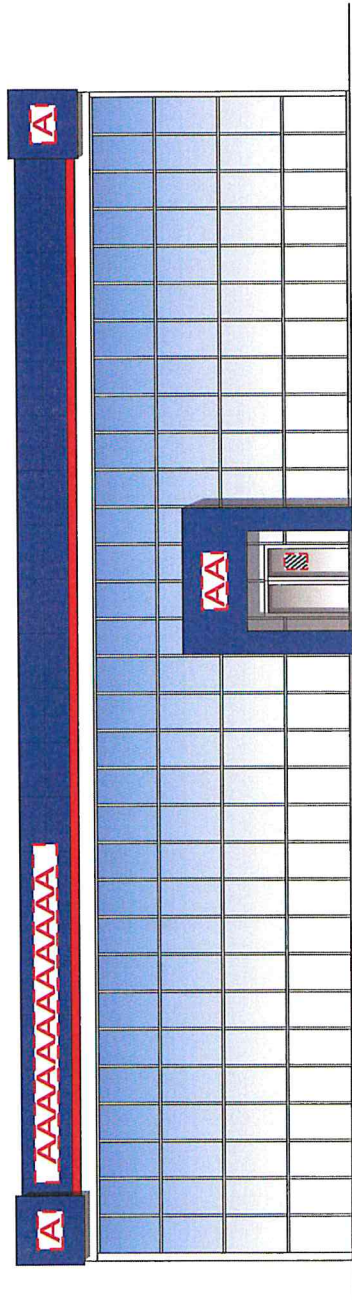


Таблица раскolorовки элементов с эталонами колеров

Колер	№ колера	Элементы фасада	Материалы, отделка
	Белый	Стены	Сэндвич-панель
	Красный	Стены	Сэндвич-панель
	Синий	Стены	Сэндвич-панель
	Серый	Витражи, двери	Алюминиевый профиль
	Синий	Входная группа	Сэндвич-панель

Схема мест размещения информационных конструкций (вывесок), информационных табличек, указателей и витрин, входных групп и их отдельных элементов



Условные обозначения:



- информационная табличка/табличка-аппликация на дверь на прозрачной основе (0,45 x 0,3 м);



- настенная вывеска из объемных/световых букв/слов/символов без основы-подложки* (*размещение и габариты букв не должны превышать размеры, обозначенные в паспорте, при этом количество букв и символов может отличаться) (0,5 x 7 м);

Примечание:

- 1 - При изготовлении вывески сделать контрольные замеры.
- 2 - Габариты вывески не должны выходить за ее границы, указанные в паспорте фасада объекта.
- 3 - Площадь информационного поля вывески не более 5,0 кв.м.
- 4 - Вывески не должны закрывать архитектурные элементы здания.