

УТВЕРЖДАЮ
Заместитель начальника
Департамента градостроительства
Администрации города Вологды
по вопросам архитектуры



О.А. Макарова

(подпись) (расшифровка подписи)

« 28 » декабря 20 21 г.

ПАСПОРТ

фасада объекта капитального строительства

от « 28 » декабря 20 21 года № 884М

Вологодская обл., г. Вологда, ул. Фрязиновская, д. 32

(адрес объекта)

Описание:

Наименование объекта капитального строительства: многоквартирный дом;

Год постройки объекта капитального строительства: 1987;

Этажность: 9

Фотографии фактического состояния фасада с указанием даты (фототаблица)



11.12.2021 г.

Цветовое и объемно-планировочное решение фасадов

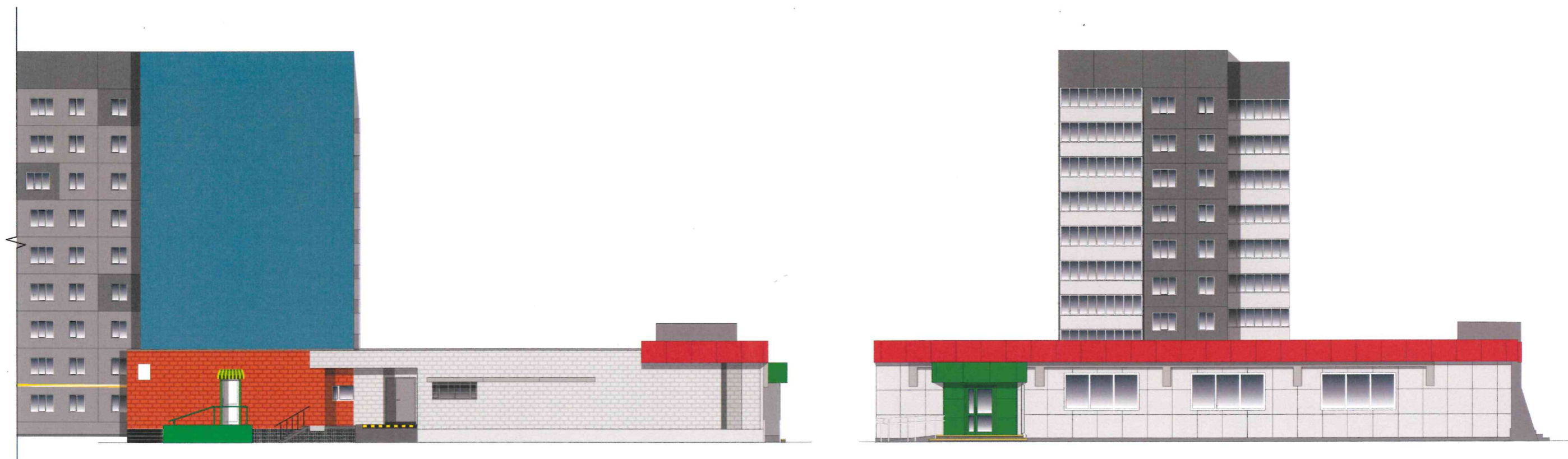
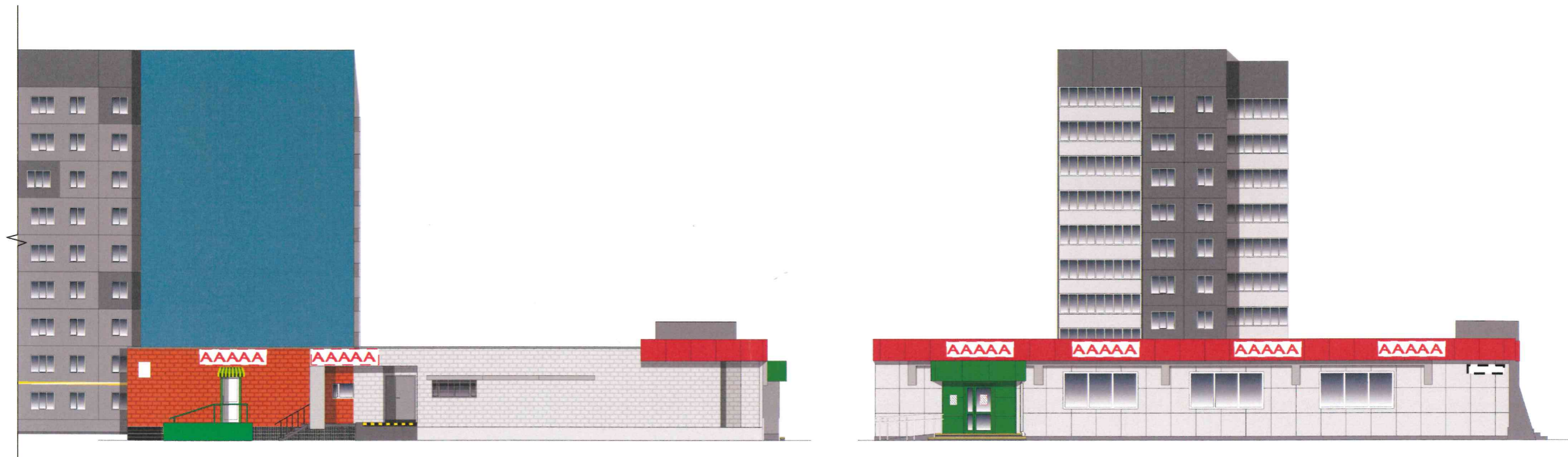


Таблица расколеровки элементов с эталонами колеров

Колер	№ колер	Элементы фасада	Материалы, отделка
	RAL-6037	Стены	Металлокассеты
	RAL-9003	Стены	Металлокассеты
	RAL-3003	Стены	Металлокассеты
	RAL-5023	Стены	краска
	RAL-6024	Стены	краска
	серый	Стены	кирпич
	красный	Стены	кирпич

Схема возможных мест размещения информационных конструкций (вывесок), информационных табличек, указателей и витрин, входных групп и их отдельных элементов с условиями обозначениями и размерами



Условные обозначения:



- информационная табличка/табличка-апликация на дверь на прозрачной основе (0,45 x 0,3 м);



- информационная табличка/табличка-апликация на непрозрачной основе (0,45 x 0,3 м);



- настенная вывеска на непрозрачной основе*
 (*максимальные размеры конструкций не должны превышать по высоте 0,5 м, общая длина конструкций не более 70% от длины фасада. Максимальный размер каждого из указанных элементов не может превышать 10 м в длину, а в совокупности превышать 15 м).



- указатель улицы и номера дома.

Примечание:

- 1 - При изготовлении вывески сделать контрольные замеры.
- 2 - Габариты вывески не должны выходить за ее границы, указанные в паспорте фасада объекта.
- 3 - Настенные конструкции размещаются на уровне линии перекрытий между первым и вторым этажами, либо ниже указанной линии.
- 4 - Информационные конструкции размещаются в один высотный ряд на единой горизонтальной линии (на одном уровне, высоте).
- 5 - Запрещается расположение информационных конструкций, закрывающих декоративные элементы.
- 6 - Вывески не должны закрывать архитектурные элементы здания.