

УТВЕРЖДАЮ  
Заместитель начальника  
Департамента градостроительства  
Администрации города Вологды  
по вопросам архитектуры  
О.А. Макарова



(подпись) (расшифровка подписи)

«23» декабря

2021 г.

### ПАСПОРТ

фасада объекта капитального строительства

от «23» декабря 2021 года № 8804

Вологодская область, г. Вологда, ул. Александра Клубова, д. 29

(адрес объекта)

Описание:

Наименование объекта капитального строительства: магазин;

Год постройки объекта капитального строительства: 1960;

Этажность: 1.

Фотографии фактического состояния фасада с указанием даты (фототаблица)



10.12.2021 г.



10.12.2021 г.

## Цветовое и объемно-планировочное решение фасадов

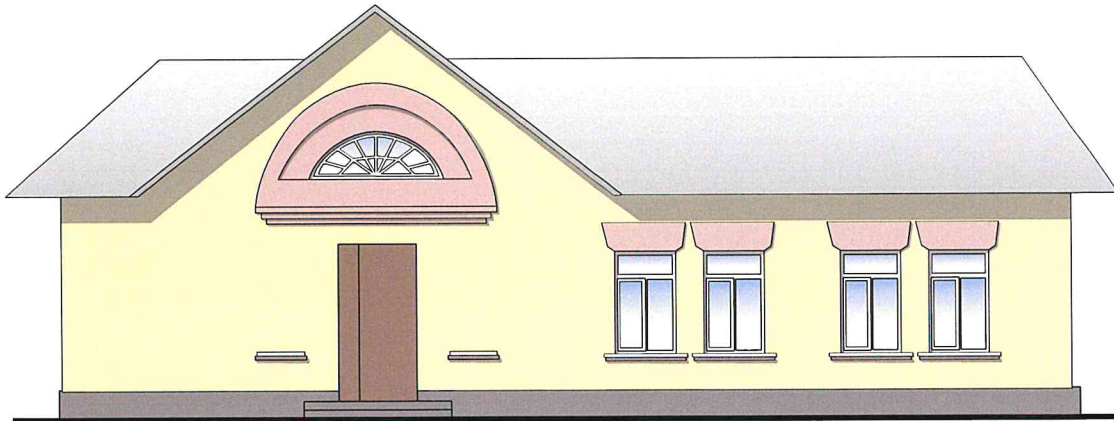
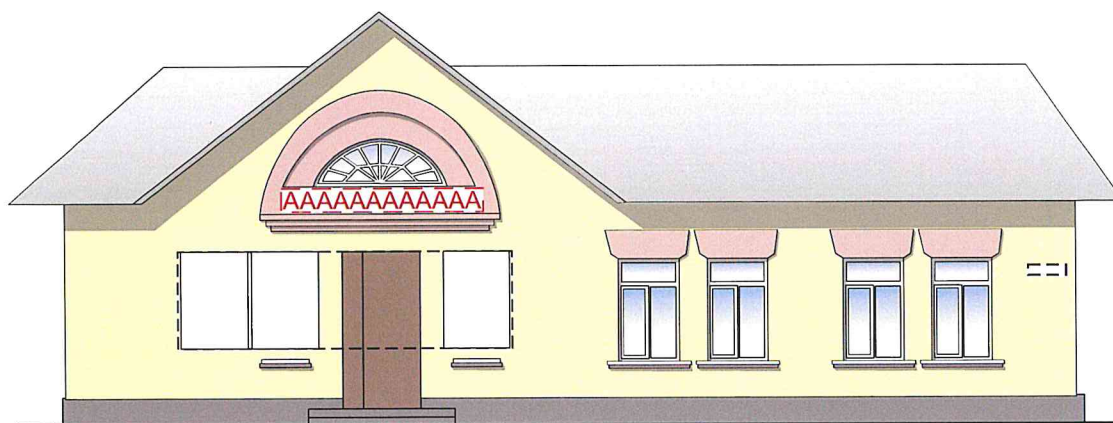


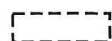
Таблица расколеровки элементов с эталонами колеров


Колер	№ колер	Элементы фасада	Материалы, отделка
	RAL 1018	Стены	Штукатурка, покраска
	RAL 3012	Элементы фасада	Штукатурка, покраска
	белый	Окна	ПВХ-профиль
	коричневый	Двери	Металл
	серый	Цоколь	Штукатурка, покраска
	серый	Кровля	Профилированный металл

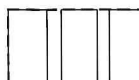
Схема мест размещения информационных конструкций (вывесок), информационных табличек, указателей и витрин, входных групп и их отдельных элементов



Условные обозначения:

 - указатель улицы и номера дома;

 - вывеска из объемных/световых букв/слов/символов на непрозрачной основе\*  
 (\*размещение и габариты букв не должны превышать размеры, обозначенные в паспорте, при этом количество букв и символов может отличаться) (0,5 x 4,5 м)

 - модульная сетка\*(\*информационные вывески одного типа с использованием одних и тех же материалов, должны соблюдаться единая ось размещения и единый цвет фриза для размещения на нем информационных конструкций с подложками, все подложки необходимо делать одного цвета) (3 модуля по 1,0 x 1,5 м).

Примечание:

- 1 - При изготовлении вывески сделать контрольные замеры.
- 2 - Габариты вывески не должны выходить за ее границы, указанные в паспорте фасада объекта.
- 3 - Вывески не должны закрывать архитектурные элементы здания.