

УТВЕРЖДАЮ
исполняющий обязанности
начальника Департамента
градостроительства
Администрации города Вологды



А.В.Лебедева

(подпись) (расшифровка подписи)

«17» декабря 2011 г.

ПАСПОРТ

фасада объекта капитального строительства

от «17» декабря 20 11 года № 873Н

Вологодская область, г. Вологда, ул. Маршала Конева, д. 43

(адрес объекта)

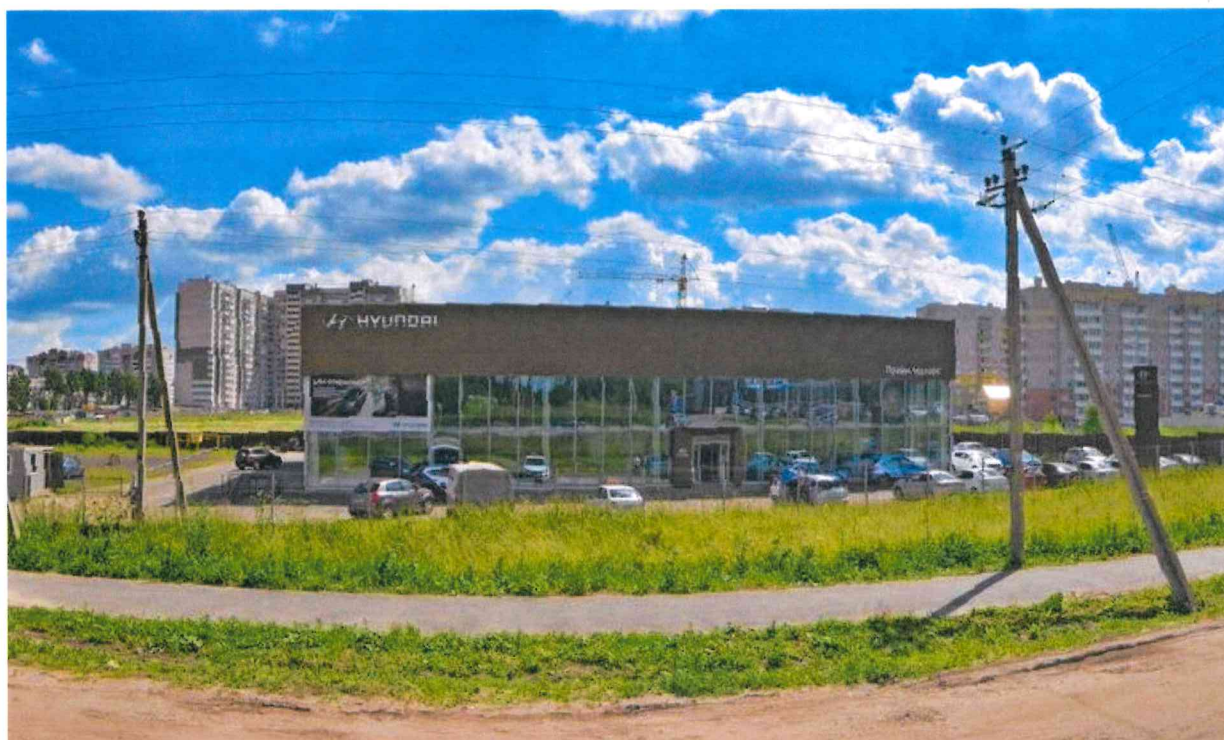
Описание:

Наименование объекта капитального строительства: здание автодилерского центра;

Год постройки объекта капитального строительства: 2015

Этажность: 1.

Фотографии фактического состояния фасада с указанием даты (фототаблица)



09.05.2021 г.

Цветовое и объемно-планировочное решение фасадов

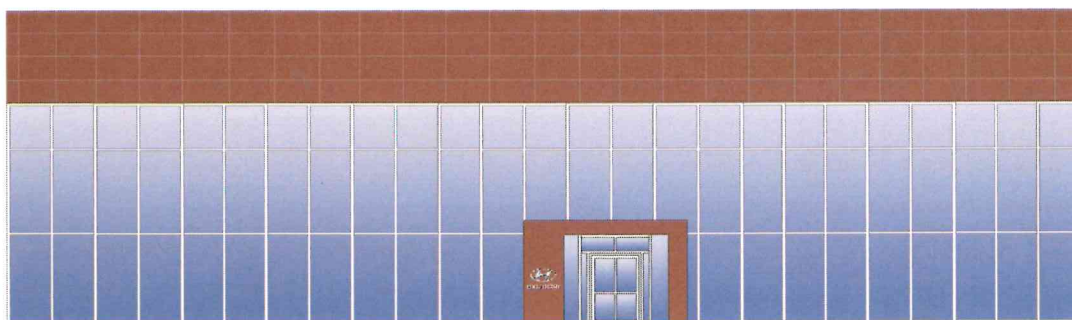


Таблица расколеровки элементов с эталонами колеров






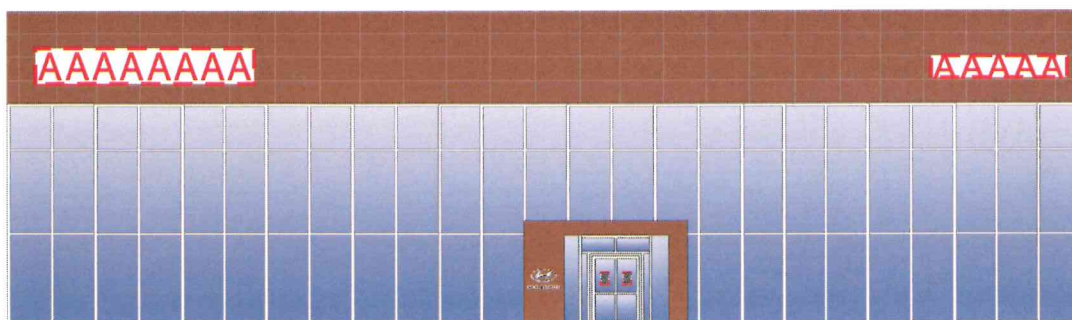
Колер	№ колера	Элементы фасада	Материалы, отделка
	темно-серый	цоколь	грунтовка с окраской
	коричневый	стены	сендвич-панели
	светло-серый	элементы фасада	металлическая панель
	белый	витражи, двери	ПВХ
	коричневый	элементы фасада	металлическая панель

Схема мест размещения информационных конструкций (вывесок), информационных табличек, указателей и витрин, входных групп и их отдельных элементов



Условные обозначения:



- информационная табличка/табличка-аппликация на дверь на прозрачной основе (0,45 x 0,3 м);



- настенная вывеска из объемных/световых букв/слов/символов без основы-подложки* (*размещение и габариты букв не должны превышать размеры, обозначенные в паспорте, при этом количество букв и символов может отличаться).

Примечание:

- 1 - При изготовлении вывески сделать контрольные замеры.
- 2 - Габариты вывески не должны выходить за ее границы, указанные в паспорте фасада объекта.
- 3 - Площадь информационного поля вывески не более 5,0 кв.м.
- 4 - Вывески не должны закрывать архитектурные элементы здания.