

УТВЕРЖДАЮ
Исполняющий обязанности
начальника Департамента
градостроительства
Администрации города Вологды


А.В. Лебедева

(подпись) (расшифровка подписи)

«14» декабря 2021 г.

ПАСПОРТ

фасада объекта капитального строительства

от «14» декабря 2021 года № 8401

Вологодская обл., г. Вологда, ул. Пугачева, д. 28
(адрес объекта)

Описание:

Наименование объекта капитального строительства: магазин;

Год постройки объекта капитального строительства: 1973 г;

Этажность: 1.

Фотографии фактического состояния фасада с указанием даты (фототаблица)



07.12.2021 г.



07.12.2021 г.

Фотографии фактического состояния фасада с указанием даты (фототаблица)



07.12.2021 г.



07.12.2021 г.

Цветовое и объемно-планировочное решение фасадов

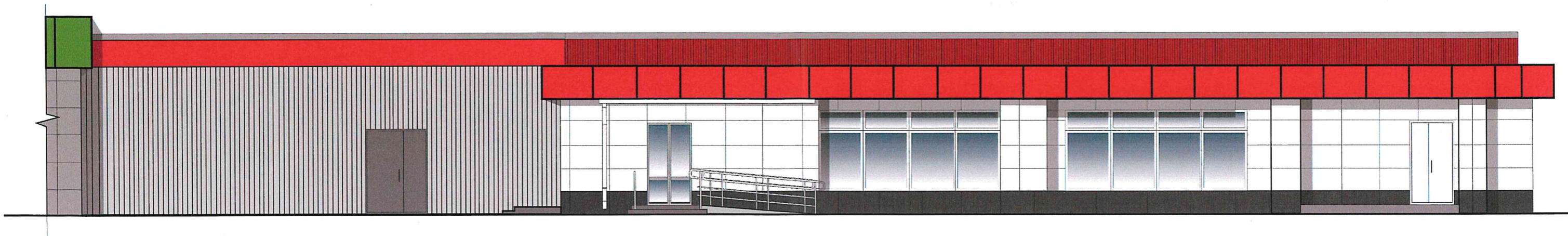


Таблица расколеровки элементов с эталонами колеров







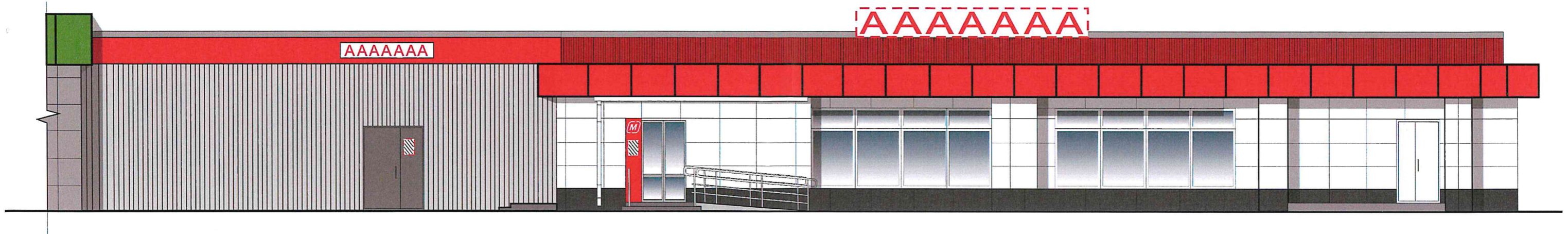
Колер	№ колер	Элементы фасада	Материалы, отделка
	RAL-6037	Стены	Металлокассеты
	RAL-9003	Стены	Металлокассеты
	RAL-9005	Стены	Металлокассеты
	RAL-3003	Стены	Металлокассеты
	RAL-7040	Стены	Металлопрофиль
	RAL-3005	Стены	Металлопрофиль

Схема возможных мест размещения информационных конструкций (вывесок), информационных табличек, указателей и витрин, входных групп и отдельных элементов с условными обозначениями и размерами



Условные обозначения:



- информационная табличка/табличка-аппликация (0,45 x 0,3 м);



- настенная вывеска из объемных/световых букв/слов/символов без основы-подложки*
(*размещение и габариты букв не должны превышать размеры, обозначенные в паспорте, при этом количество букв и символов может отличаться)(0,5 x 2,0 м);



- вывеска на крыше из объемных/световых букв/слов/символов без основы-подложки;

Примечание:

- 1 - При изготовлении вывески сделать контрольные замеры.
- 2 - Габариты вывески не должны выходить за ее границы, указанные в паспорте фасада объекта.
- 3 - Настенные конструкции размещаются на уровне линии перекрытий между первым и вторым этажами, либо ниже указанной линии.
- 4 - Информационные конструкции размещаются в один высотный ряд на единой горизонтальной линии (на одном уровне, высоте).
- 5 - Запрещается расположение информационных конструкций, закрывающих декоративные элементы.
- 6 - Вывески не должны закрывать архитектурные элементы здания.