

УТВЕРЖДАЮ  
Исполняющий обязанности  
начальника Департамента  
градостроительства  
Администрации города Вологды



А.В. Лебедева

(подпись) (расшифровка подписи)

«14» декабря 2021 г.

## ПАСПОРТ

фасада объекта капитального строительства

от «14» декабря 2021 года № 8664

Вологодская обл., г. Вологда, ул. Пугачева, д. 75

(адрес объекта)

Описание:

Наименование объекта капитального строительства: административное здание;

Год постройки объекта капитального строительства: 2012;

Этажность: 2.

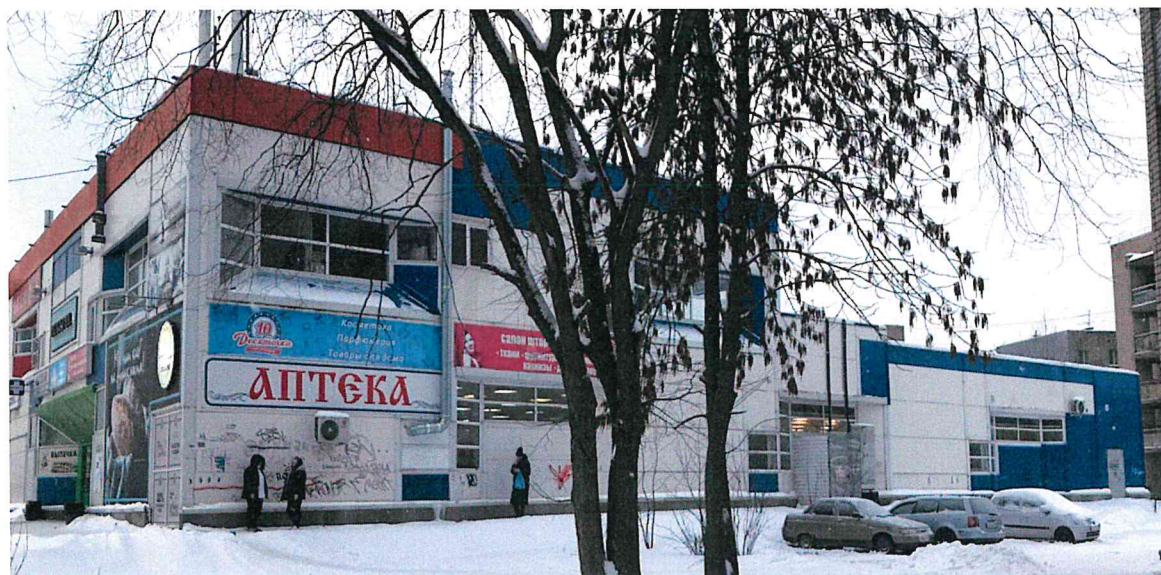
Фотографии фактического состояния фасада с указанием даты (фототаблица)



09.12.2021 г.

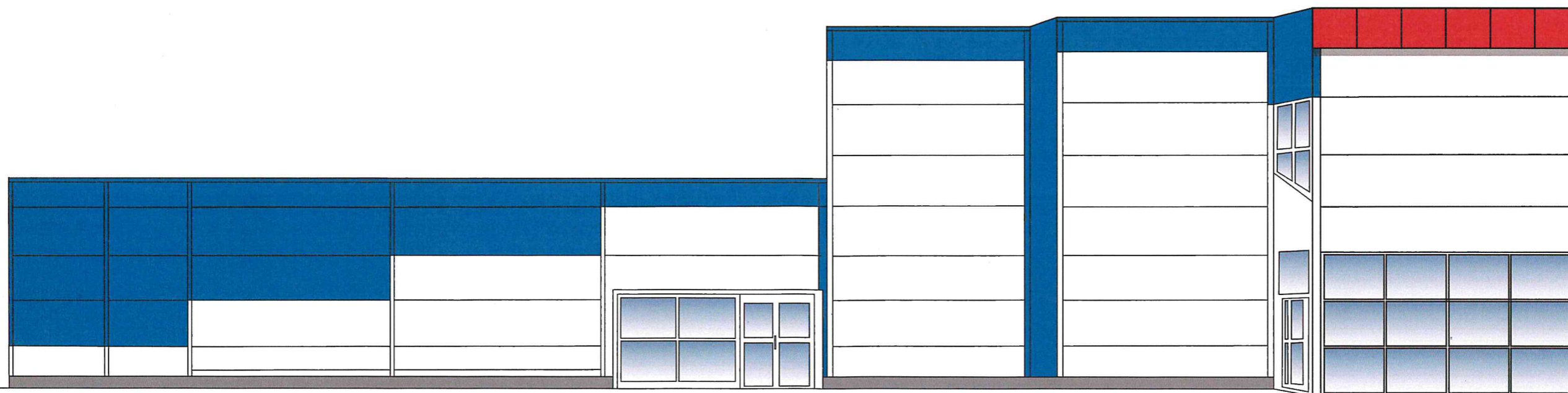
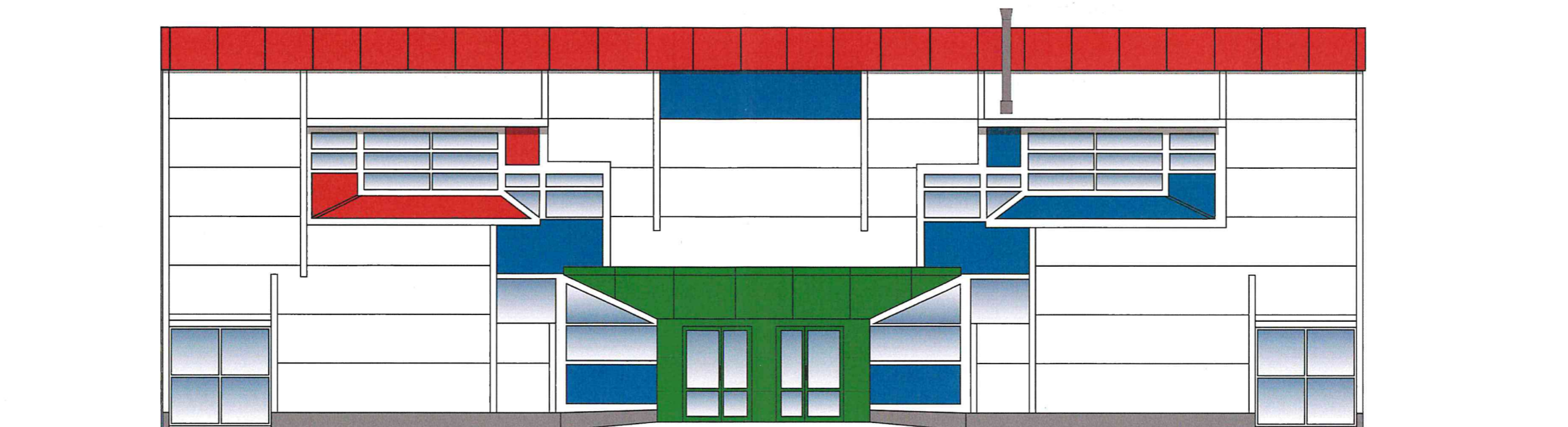


09.12.2021 г.



09.12.2021 г.

Цветовое и объемно-планировочное решение фасада:



Цветовое и объемно-планировочное решение фасада:

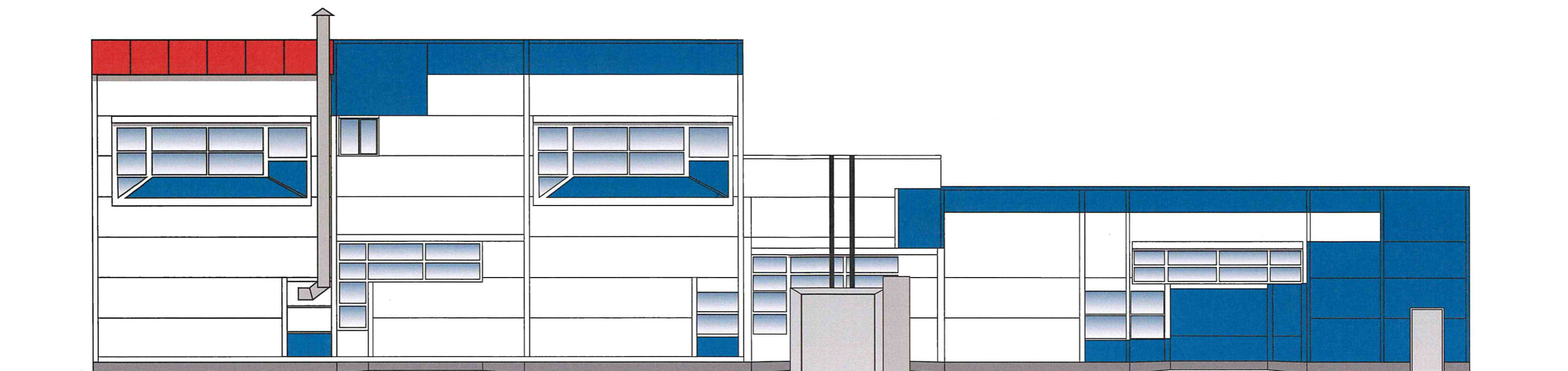
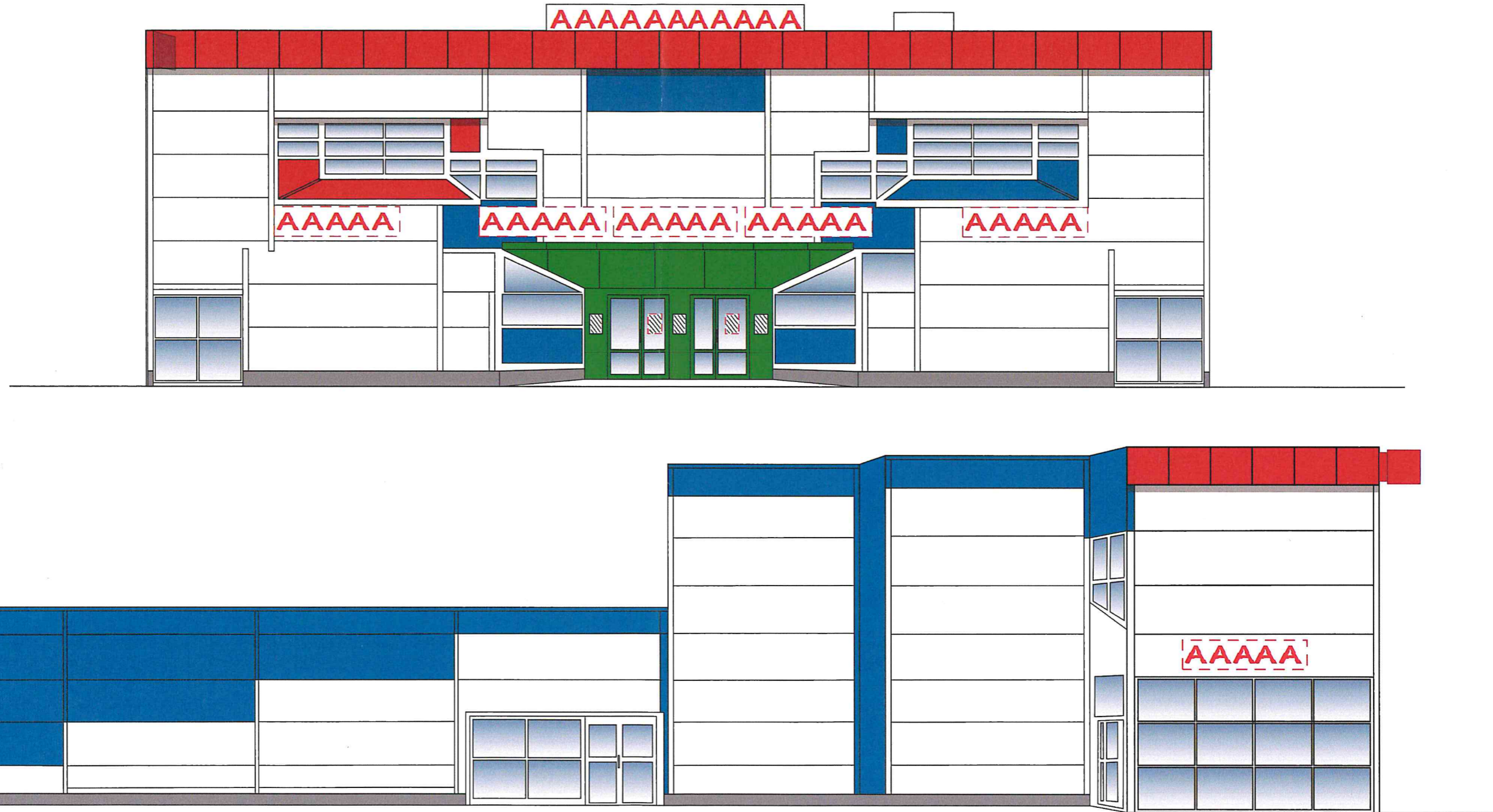


Таблица расколеровки элементов с эталонами колеров:

Колер	№ колера	Элементы фасада	Материалы, отделка
	RAL 1014	стена	сендвич-панель
	RAL 5005	стена	сендвич-панель
	RAL 7009	цоколь	покраска
	RAL 3003	стена	металлокассеты
	RAL 6037	входная группа	металлокассеты



Условные обозначения:



- информационная табличка/табличка-аппликация на дверь на прозрачной основе (0,45 x 0,3 м);



- информационная табличка/табличка-аппликация на непрозрачной основе (0,45 x 0,3 м);



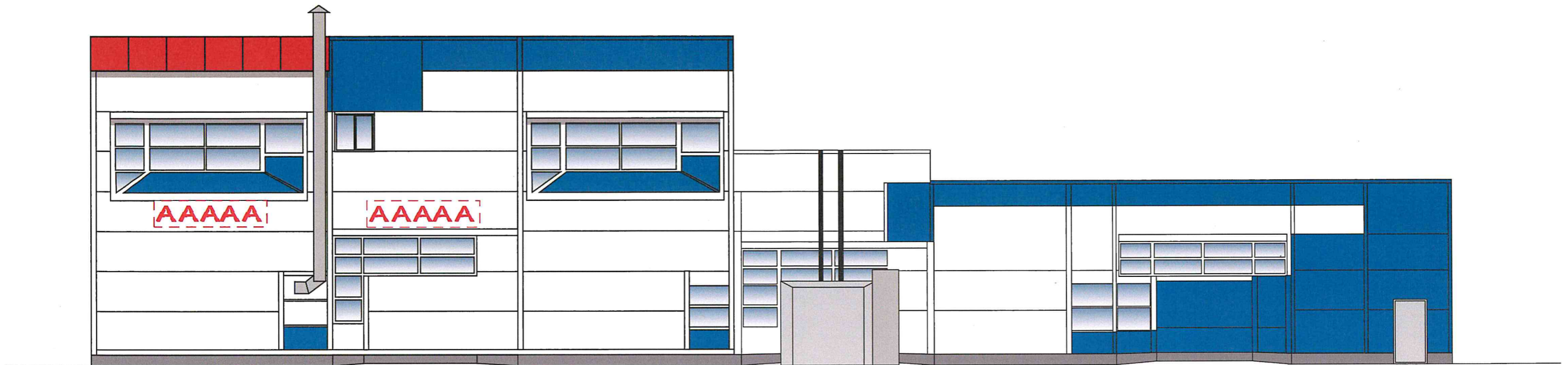
- консольная вывеска (0,6 x 0,7 м);



- настенная вывеска на непрозрачной основе\*  
 (\*максимальные размеры конструкций не должны превышать по высоте 0,5 м, общая длина конструкций не более 70% от длины фасада. Максимальный размер каждого из указанных элементов не может превышать 10 м в длину, а в совокупности превышать 15 м);



- вывеска на крыше из объемных/световых букв/слов/символов без основы-подложки.



Условные обозначения:

**AAAAA** - настенная вывеска на непрозрачной основе\*  
(\*максимальные размеры конструкций не должны превышать по высоте 0,5 м, общая длина конструкций не более 70% от длины фасада. Максимальный размер каждого из указанных элементов не может превышать 10 м в длину, а в совокупности превышать 15 м).

Примечание:

- 1 - При изготовлении вывески сделать контрольные замеры.
- 2 - Габариты вывески не должны выходить за ее границы, указанные в паспорте фасада объекта.
- 3 - Настенные конструкции размещаются на уровне линии перекрытий между первым и вторым этажами, либо ниже указанной линии.
- 4 - Информационные конструкции размещаются в один высотный ряд на единой горизонтальной линии (на одном уровне, высоте).
- 5 - Запрещается расположение информационных конструкций, закрывающих декоративные элементы.
- 6 - Вывески не должны закрывать архитектурные элементы здания.