

УТВЕРЖДАЮ  
Первый заместитель Мэра города Вологды -  
начальник Департамента  
градостроительства  
Администрации города Вологды



А.Н. Баранов

(подпись) (расшифровка подписи)

« 07 » декабря 2021 г.

### ПАСПОРТ

фасада объекта капитального строительства

от « 07 » декабря 2021 года № 855Н

Вологодская обл., г. Вологда, Окружное ш., д. 11в

(адрес объекта)

Описание:

Наименование объекта капитального строительства: автомобильная заправочная станция;

Год постройки объекта капитального строительства: 2013;

Этажность: 1.

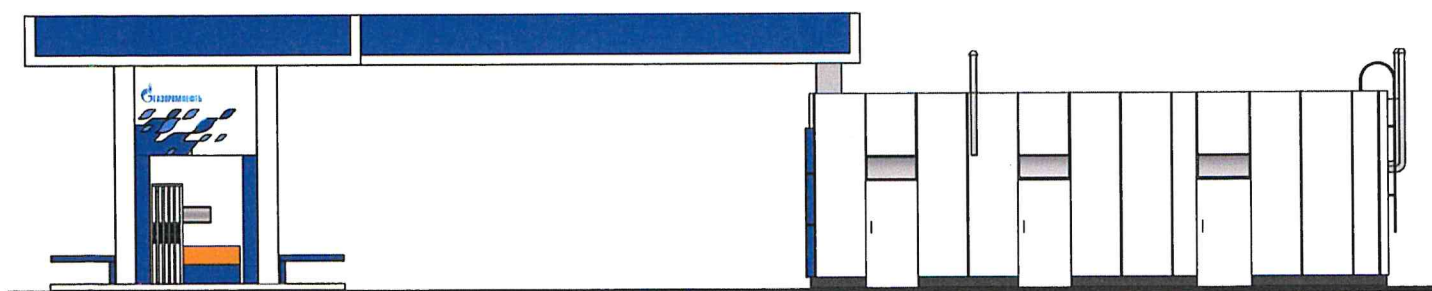
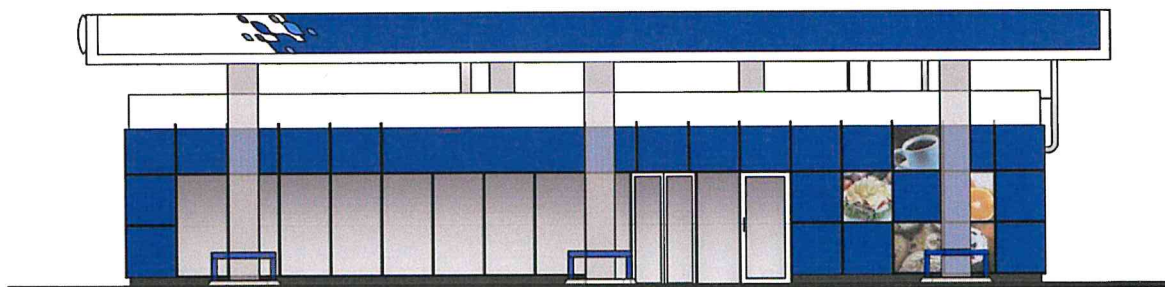
Фотографии фактического состояния фасада с указанием даты (фототаблица)



Фотографии фактического состояния фасада с указанием даты (фототаблица)



Цветовое и объемно-планировочное решение фасадов



Цветовое и объемно-планировочное решение фасадов

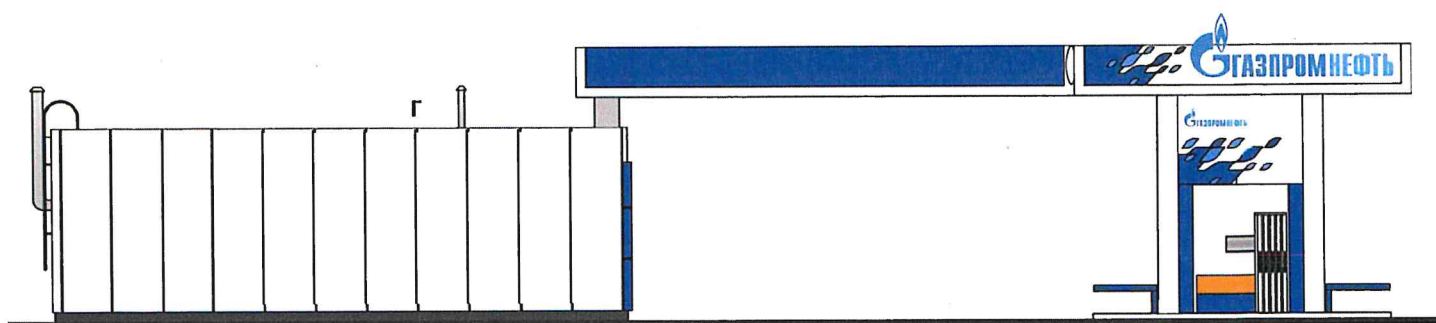
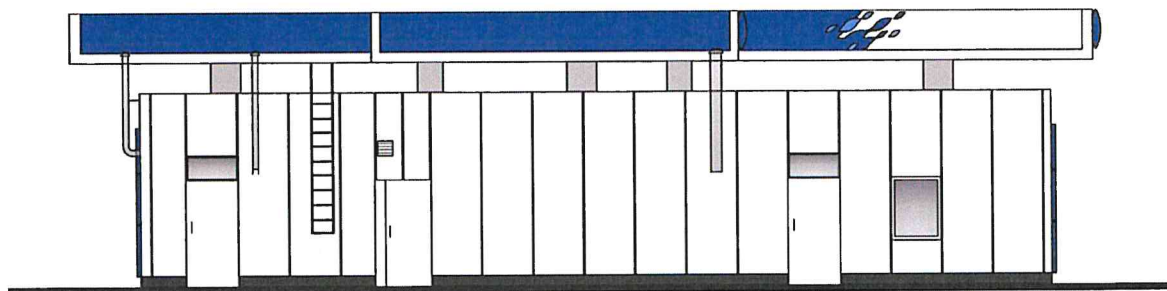


Таблица расколеровки элементов с эталонами колеров




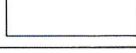

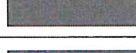




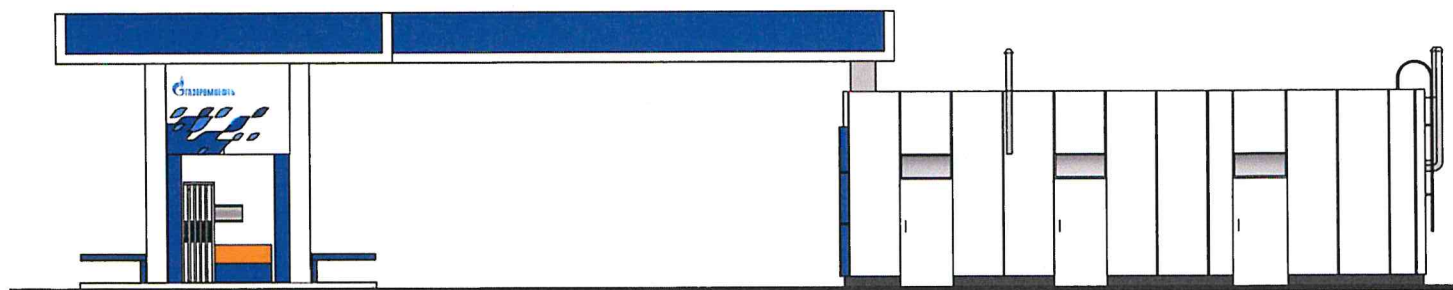
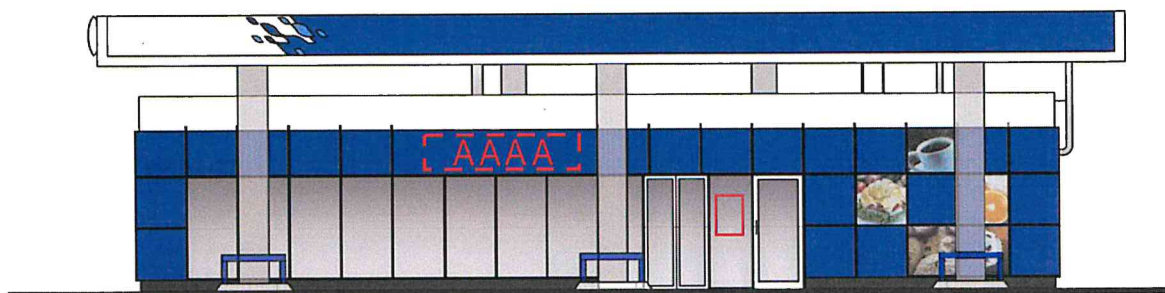
Колер	№ колера	Элементы фасада	Материал, отделка
	RAL 5023	Стены. Цвет 1	Алюминий, покраска
	RAL 9003	Стены. Цвет 2	Алюминий, покраска
	RAL 5012	Стены. Цвет элементов фасада	Алюминий, покраска
	RAL 9003	Оконные блоки	Алюминий, стекло
	RAL 9003	Дверные блоки	Сталь, покраска
	RAL 7031	Элементы опор навеса ТРК	Алюминий, покраска
	RAL 7039	Трубы вентиляции	Оцинкованная сталь
	RAL 1037	Фон G-Drive на ТРК	Алюминий, покраска
	RAL 7031	Цоколь здания операторной	Алюминий, покраска
		Декоративный элемент	Полноцветная печать

Схема мест размещения информационных конструкций (вывесок), информационных табличек, указателей и витрин, входных групп и их отдельных элементов



Условные обозначения:

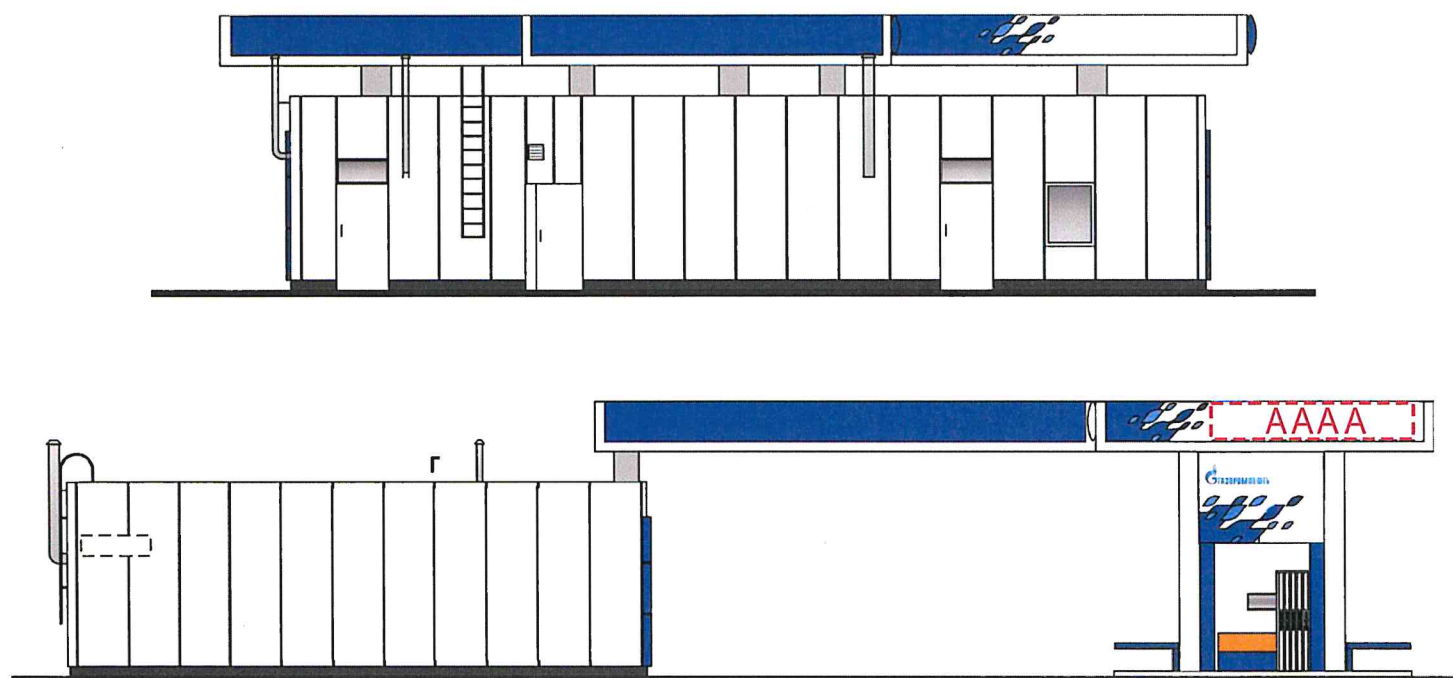


- информационная табличка/табличка-аппликация на дверь на прозрачной основе (0,45 x 0,3 м);

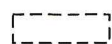



- настенная вывеска из объемных/световых букв/слов/символов без основы-подложки\*(\*размещение и габариты букв не должны превышать размеры, обозначенные в паспорте, при этом количество букв и символов может отличаться) (0,5 x 3,5 м).

Схема мест размещения информационных конструкций (вывесок), информационных табличек, указателей и витрин, входных групп и их отдельных элементов



Условные обозначения:

 - указатель улицы и номера дома;

 - настенная вывеска из объемных/световых букв/слов/символов без основы-подложки\*(\*размещение и габариты букв не должны превышать размеры, обозначенные в паспорте, при этом количество букв и символов может отличаться) (0,5 x 3,9 м);