

УТВЕРЖДАЮ
заместитель начальника
Департамента градостроительства
Администрации города Вологды
по вопросам архитектуры


О.А.Макарова
(подпись) (расшифровка подписи)
«30» сентября 2021 г.


ПАСПОРТ

фасада объекта капитального строительства
от «30» сентября 2021 года № 846И
Вологодская обл., г. Вологда, ул. Костромская, д. 6
(адрес объекта)

Описание:

Наименование объекта капитального строительства: МОУ «Средняя общеобразовательная школа № 30»;

Год постройки объекта капитального строительства: 1981/2020;

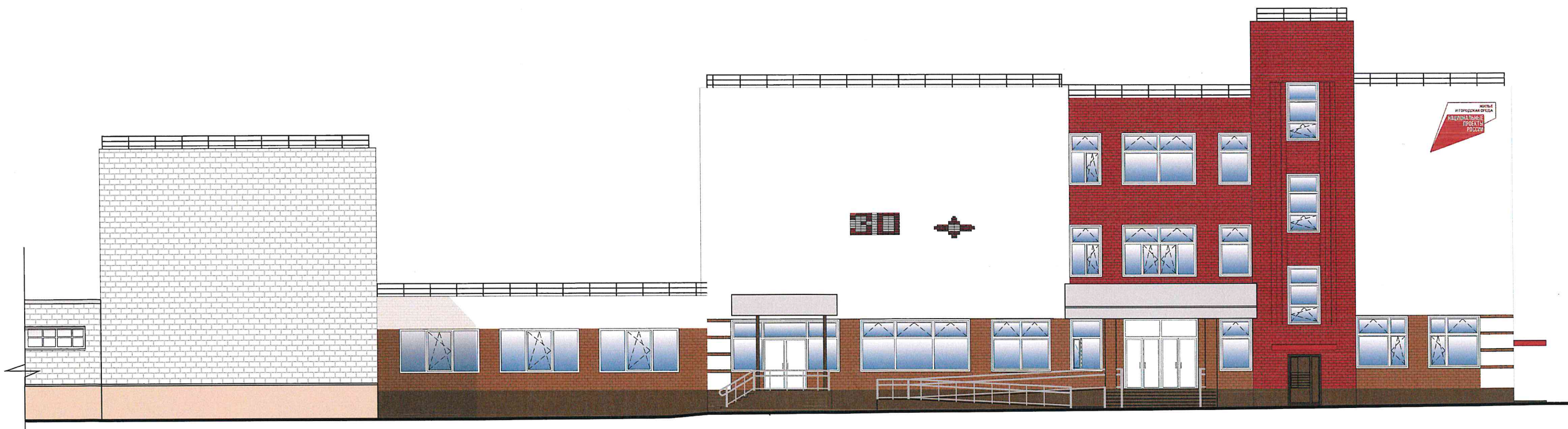
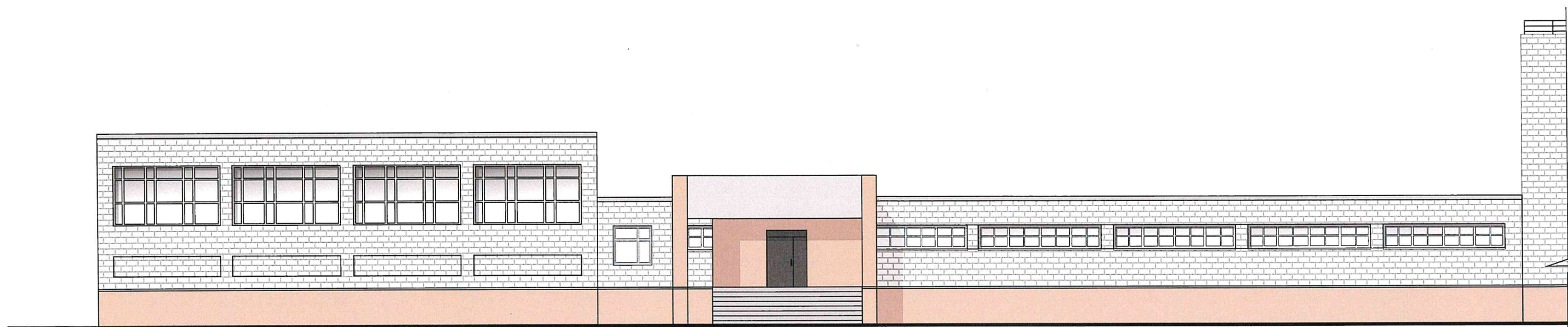
Этажность: 3.

Фотографии фактического состояния фасада с указанием даты (фототаблицы)

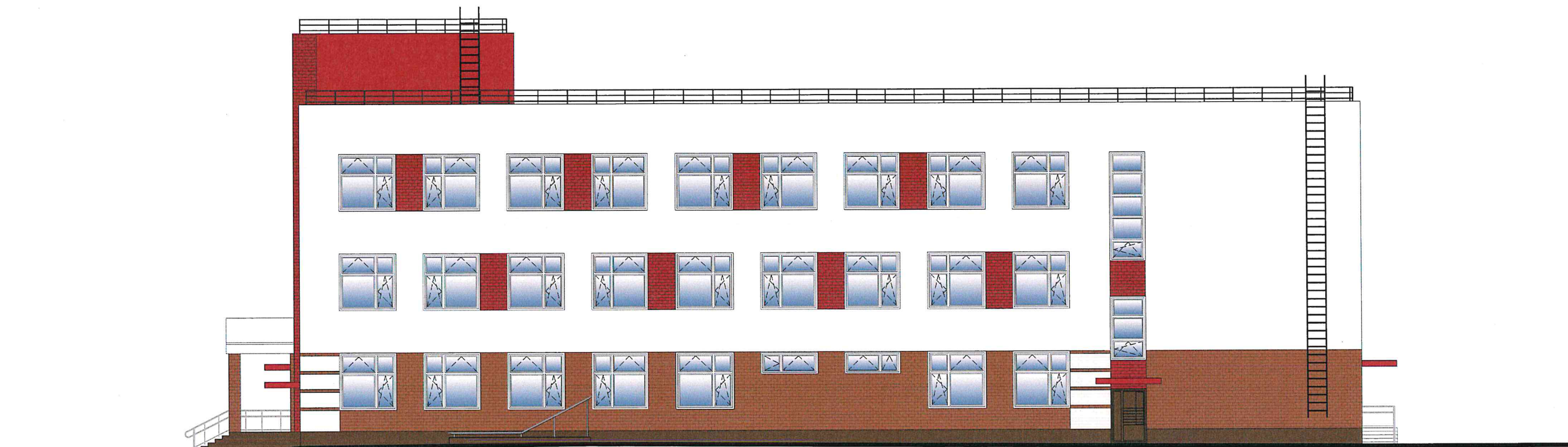


20.09.2021 г.

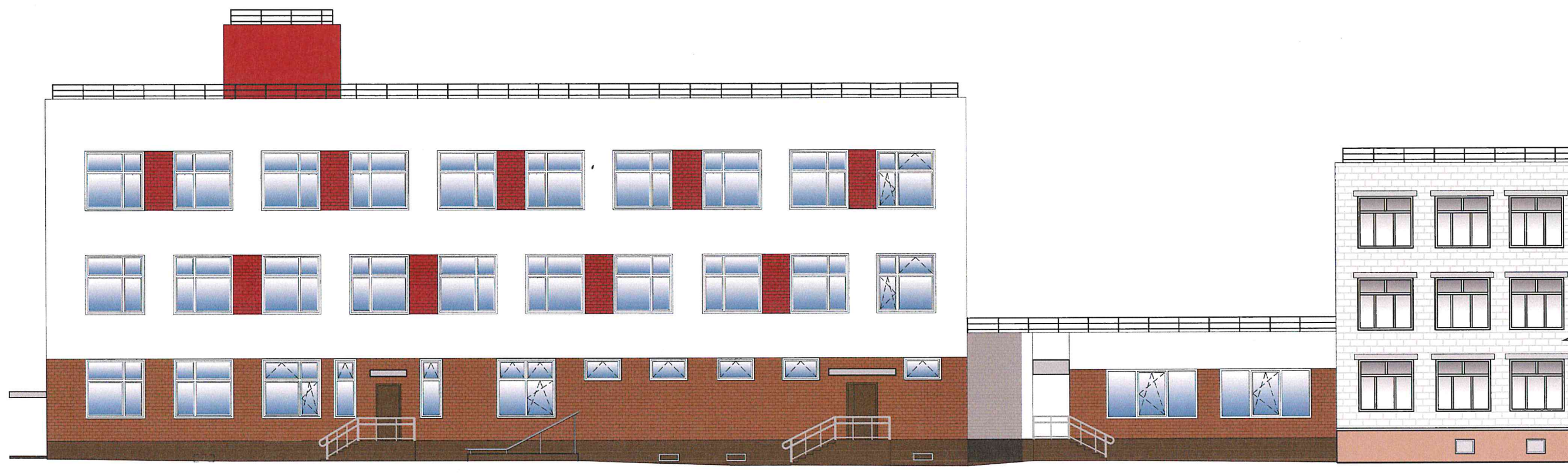
Цветовое и объемно-планировочное решение фасадов



Цветовое и объемно-планировочное решение фасадов



Цветовое и объемно-планировочное решение фасадов



Цветовое и объемно-планировочное решение фасадов

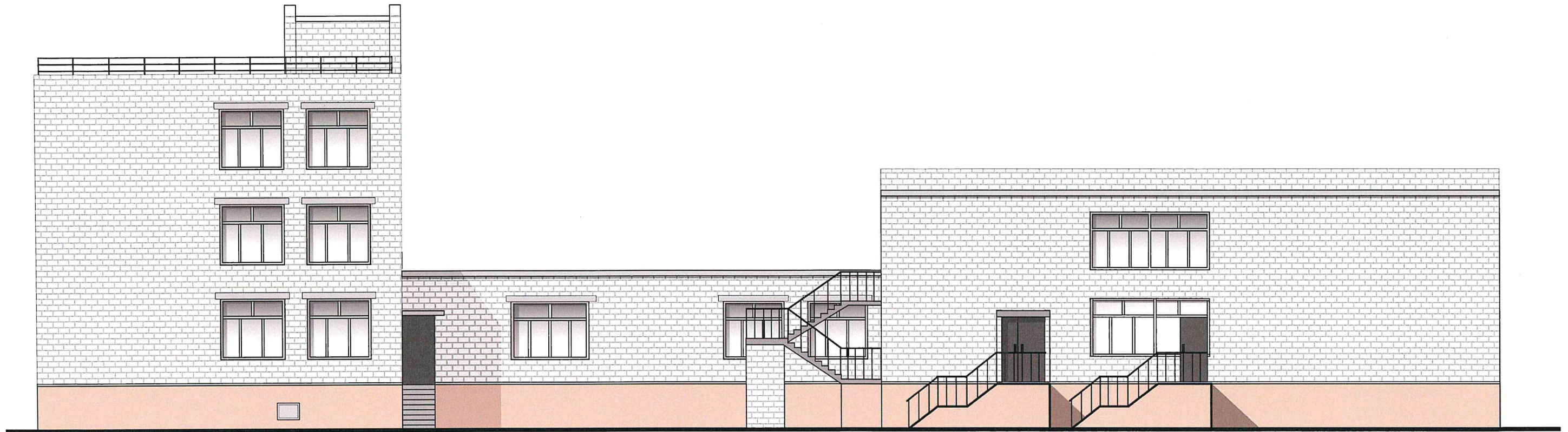


Таблица расколорки элементов с эталонами колеров

Поз.	Фасад	Элемент фасада	Вид отделки	Колер		№ колера	
1	Все фасады	Цоколь, стенки крылец	Штукатурка, покраска краской			RAL 8014	RAL 3012
2	Все фасады	Стены	Керамический лицевой кирпич			Слоновая кость	
3	Все фасады	Стены	Керамический лицевой кирпич			Коричневый	
4	Все фасады	Стены	Керамический лицевой кирпич			Красный	
5	Все фасады	Стены	Керамический лицевой кирпич			Серый	
6	Все фасады	Двери наружные	Металлические			RAL 8014	
7	Все фасады	Окна, витражи	ПВХ			Белый	
8	Все фасады	Металлические элементы ограждения	Полированная сталь				
9	Все фасады	Крыльца, площади, пандусы	Нескользящая керамогранитная плитка			RAL 8014	

Схема возможных мест размещения информационных конструкций (вывесок), информационных табличек, указателей и витрин, входных групп и их отдельных элементов с условными обозначениями и размерами:

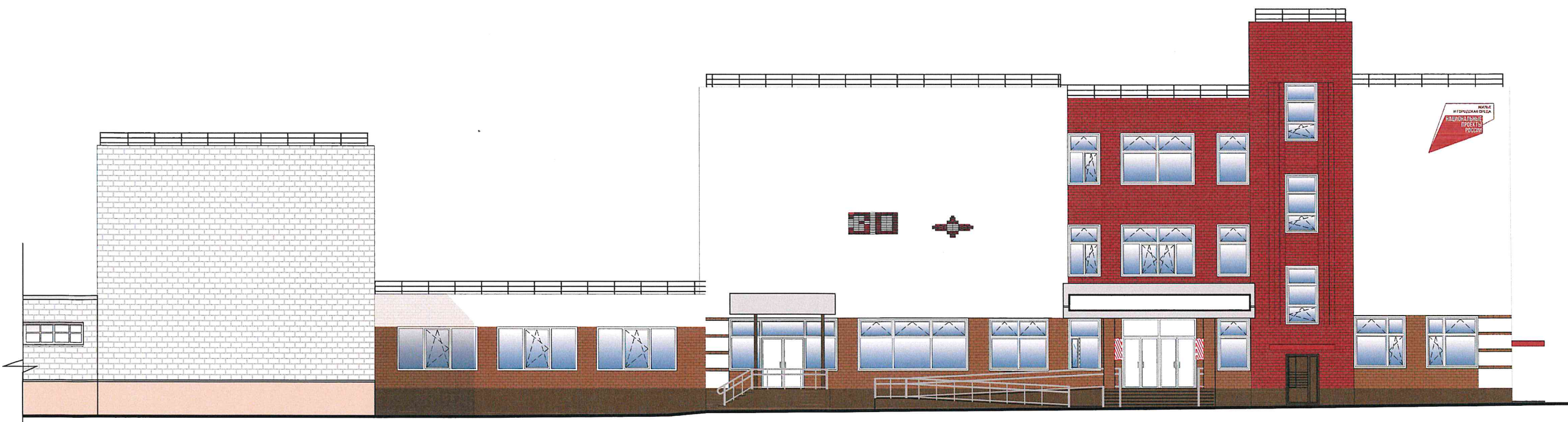
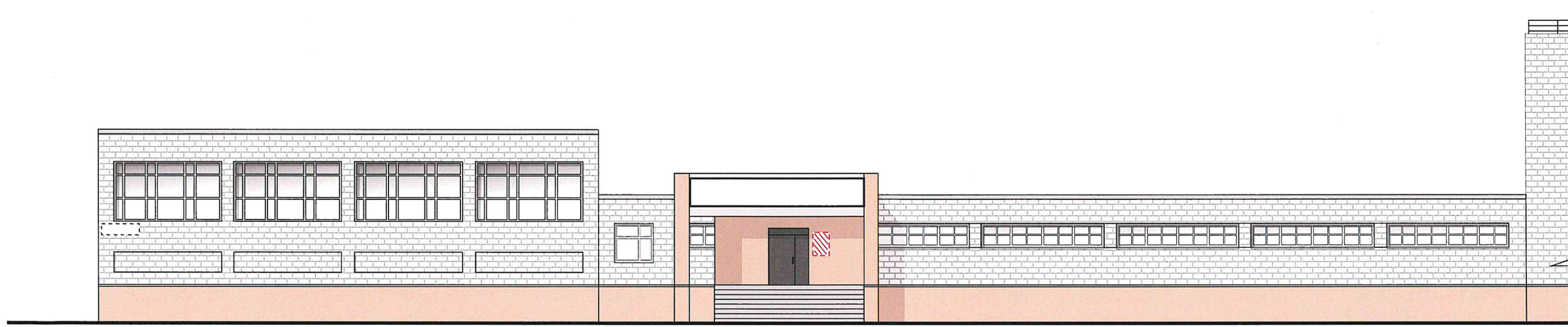


Схема возможных мест размещения информационных конструкций (вывесок), информационных табличек, указателей и витрин, входных групп и их отдельных элементов с условными обозначениями и размерами:

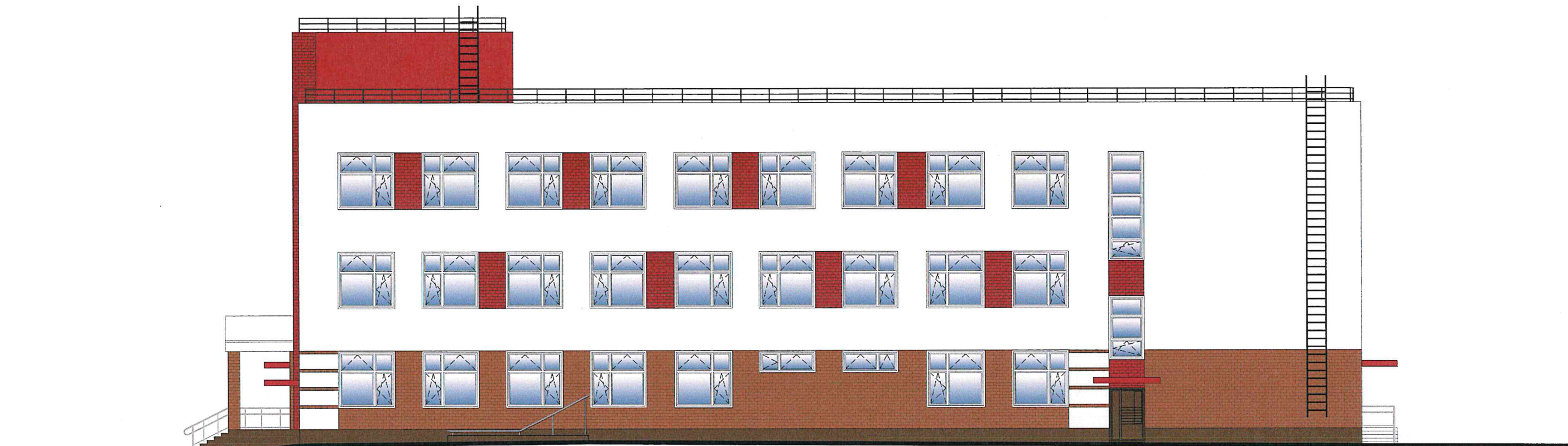


Схема возможных мест размещения информационных конструкций (вывесок), информационных табличек, указателей и витрин, входных групп и их отдельных элементов с условными обозначениями и размерами:

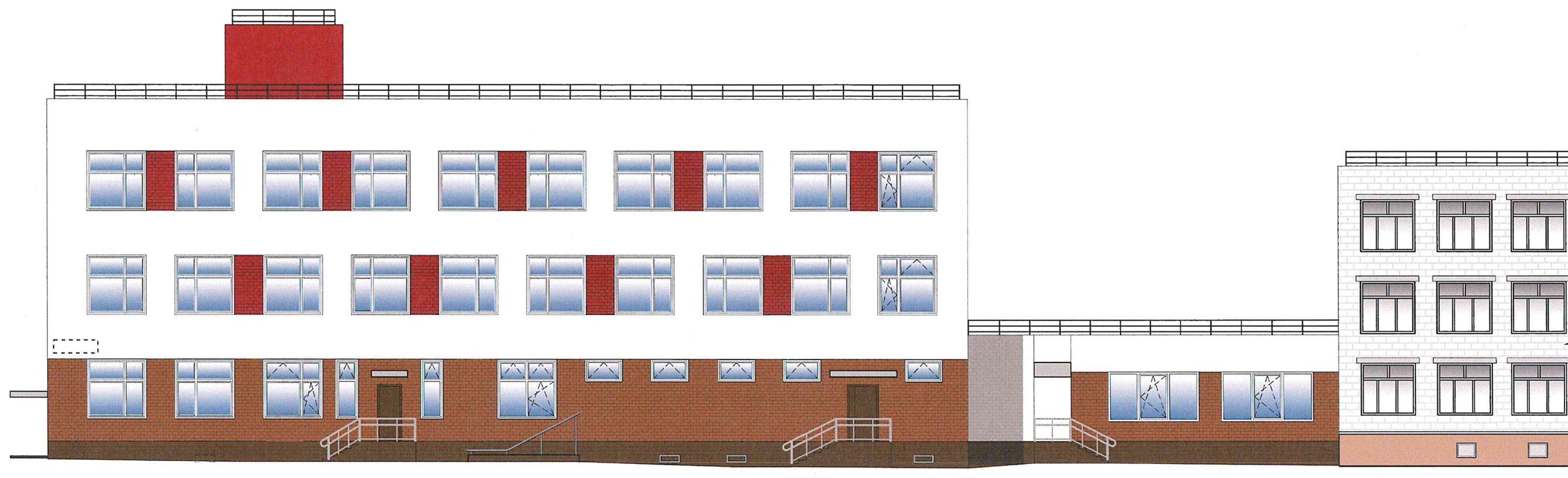
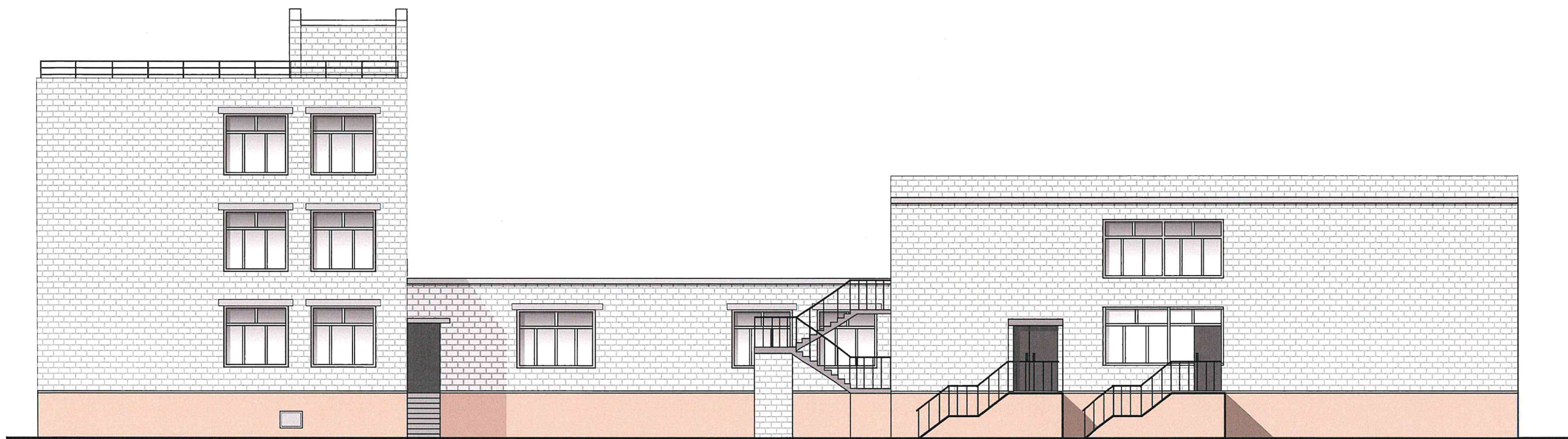


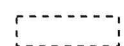
Схема возможных мест размещения информационных конструкций (вывесок), информационных табличек, указателей и витрин, входных групп и их отдельных элементов с условными обозначениями и размерами:



Условные обозначения:



- настенная вывеска на непрозрачной основе (0,5 x 6,0 м);



- указатель улицы и номера дома;



- информационная табличка (0,45 x 0,3 м);



- эмблема "Национальные проекты России"