

УТВЕРЖДАЮ
заместитель начальника
Департамента градостроительства
Администрации города Вологды
по вопросам архитектуры


О.А.Макарова
(подпись) (расшифровка подписи)
«30» сентября 20 21 г.

ПАСПОРТ

фасада объекта капитального строительства
от « 30 » сентября 20 21 года № 845Н
Вологодская область, г. Вологда, ул. Возрождения, д. 25
(адрес объекта)

Описание:

Наименование объекта капитального строительства: магазин;

Год постройки объекта капитального строительства: 2018;

Этажность: 1.

Фотографии фактического состояния фасада с указанием даты (фототаблица)



Цветовое и объемно-планировочное решение фасадов

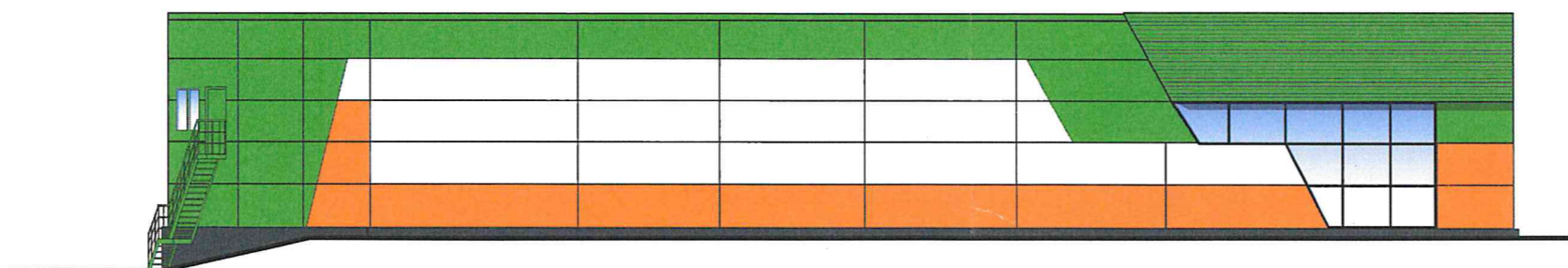
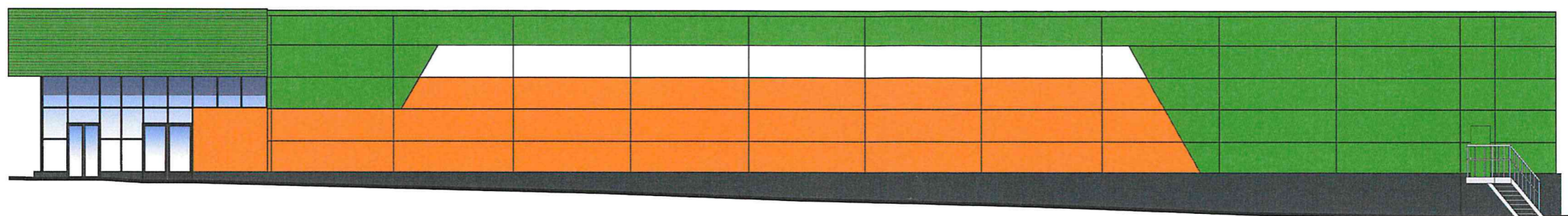
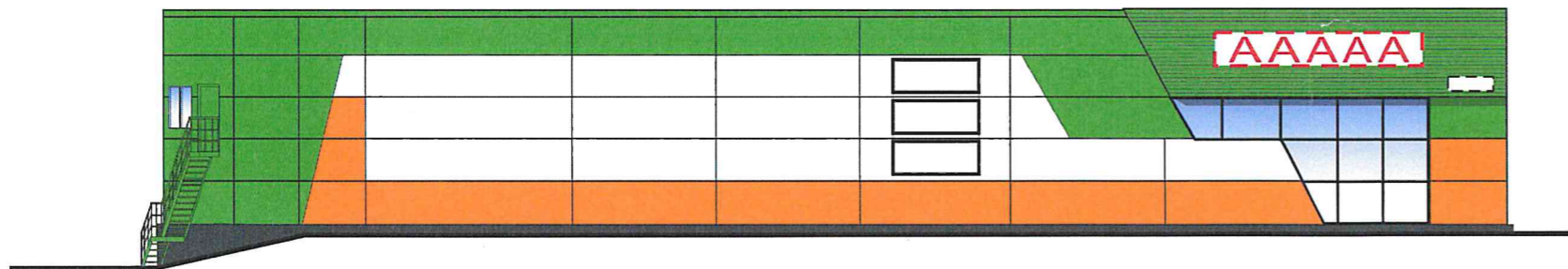
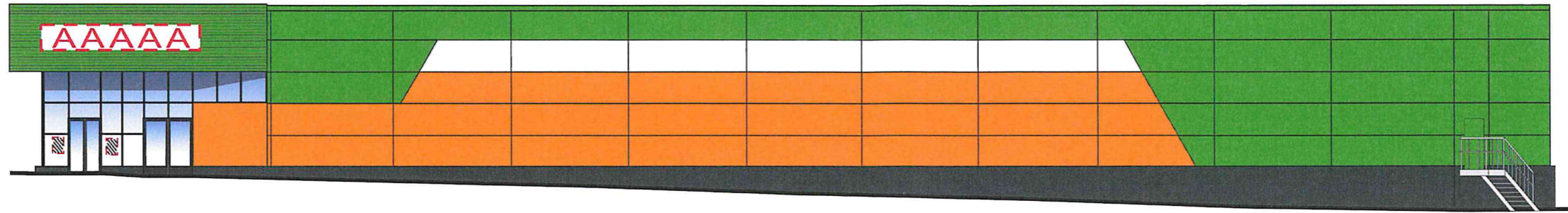


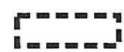
Таблица расколеровки элементов с эталонами колеров

| Колер | № колер | Элементы фасада | Материалы, отделка |
|---|----------|-----------------|--------------------------|
|  | RAL 2003 | Стены | Сэндвич-панель |
|  | RAL 6018 | Стены, козырек | Сэндвич-панель, профлист |
|  | RAL 9003 | Стены | Сэндвич-панель |
|  | RAL 9004 | Витражи, двери | Алюминиевый профиль |
|  | RAL 7016 | Цоколь | Штукатурка |

Схема мест размещения информационных конструкций (вывесок), информационных табличек, указателей и витрин, входных групп и их отдельных элементов



Условные обозначения:



- указатель улицы и номера дома;



- информационная табличка/табличка-аппликация на дверь на прозрачной основе (0,45 x 0,3 м);



- настенная вывеска из объемных/световых букв/слов/символов без основы-подложки*(*размещение и габариты букв не должны превышать размеры, обозначенные в паспорте, при этом количество букв и символов может отличаться) (0,5 x 7 м);



- модульная сетка*(*информационные вывески одного типа с использованием одних и тех же материалов, должны соблюдаться единая ось размещения и единый цвет фриза для размещения на нем информационных конструкций с подложками, все подложки необходимо делать одного цвета) (1 x 3,0 м).