

УТВЕРЖДАЮ  
Первый заместитель Мэра города Вологды -  
начальник Департамента  
градостроительства  
Администрации города Вологды  
А.Н. Баранов



(подпись) (расшифровка подписи)

«06»

20 22 г.

### ПАСПОРТ

фасада объекта капитального строительства  
от «27» сентября 2021 года № 8404  
Вологодская обл., г. Вологда, Советский пр-т, д. 24  
(адрес объекта)

#### Описание:

Наименование объекта капитального строительства: многоквартирный дом;

Год постройки объекта капитального строительства: 1995;

Этажность: 4.

Фотографии фактического состояния фасада с указанием даты (фототаблица)



11.08.2021 г.

Фотографии фактического состояния фасада с указанием даты (фототаблица)



11.08.2021 г.



11.08.2021 г.

Цветовое и объемно-планировочное решение фасада



Цветовое и объемно-планировочное решение фасада



## Цветовое и объемно-планировочное решение фасада

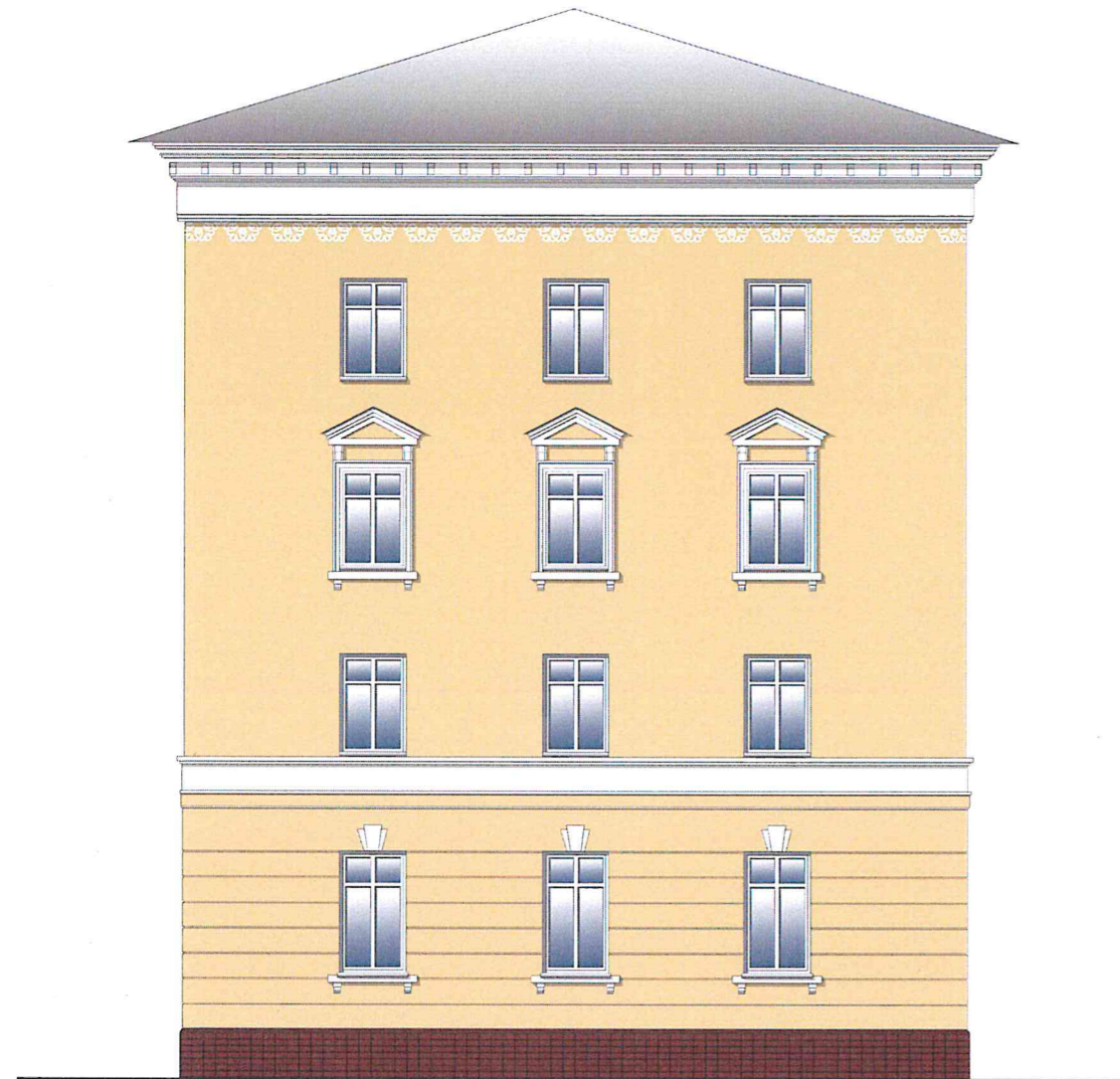


Таблица расколеровки элементов с эталонами колеров:

Колер	№ колера	Элементы фасада	Материал, отделка
	RAL - № 1014 RGB (250.250.200)	Стена	Штукатурка, покраска
	RAL - № 9010 RGB (250.250.250)	Карниз, декоративные пояски, наличники, балконные ограждения	Штукатурка, покраска
	RAL - № 8012	Цоколь	Фасадная плитка
	RAL - № 9010 RGB (250.250.200)	Оконные переплеты	Дерево, покраска
	RAL - № 8012	Двери	Металл
	RAL - № 9010 RGB (250.250.200)	Визуальные символы	Покраска

Схема возможных мест размещения информационных конструкций (вывесок), информационных табличек, указателей и витрин, входных групп и их отдельных элементов с условными обозначениями и размерами:



Условные обозначения:

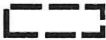


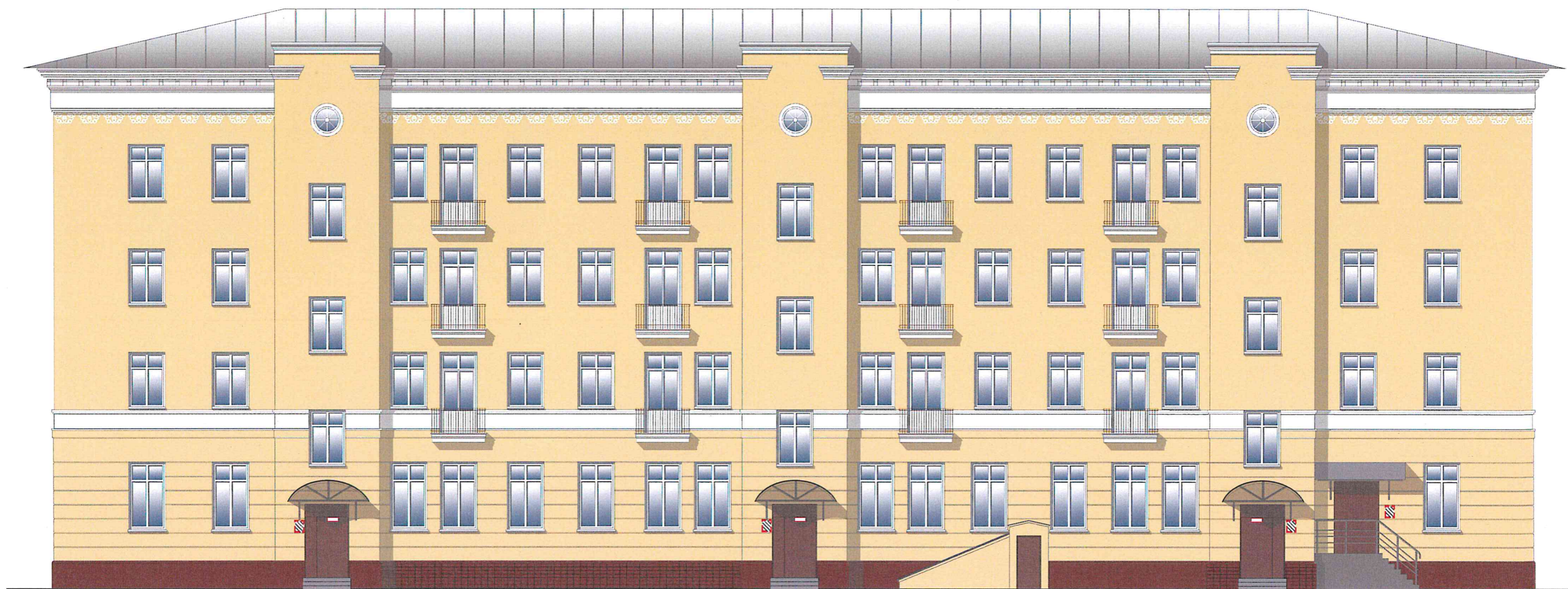


-  - указатель улицы и номера дома.
-  - мемориальная табличка (0,45 x 0,5 м);
-  - информационная табличка (0,45 x 0,6 м).

Схема возможных мест размещения информационных конструкций (вывесок), информационных табличек, указателей и витрин, входных групп и их отдельных элементов с условными обозначениями и размерами:



Условные обозначения:

 - табличка-аппликация на дверь на непрозрачной основе (0,2 x 0,3 м);

 - информационная табличка (0,45 x 0,3 м).