

УТВЕРЖДАЮ  
Первый заместитель Мэра города Вологды –  
начальник Департамента  
градостроительства  
Администрации города Вологды  
А. Н. Баранов



(подпись) (расшифровка подписи)

«06» апрель 2022 г.

### ПАСПОРТ

фасада объекта капитального строительства  
от «12» марта 20 21 года № 763н  
Вологодская обл., г. Вологда, ул. Щетинина, д. 17  
(адрес объекта)

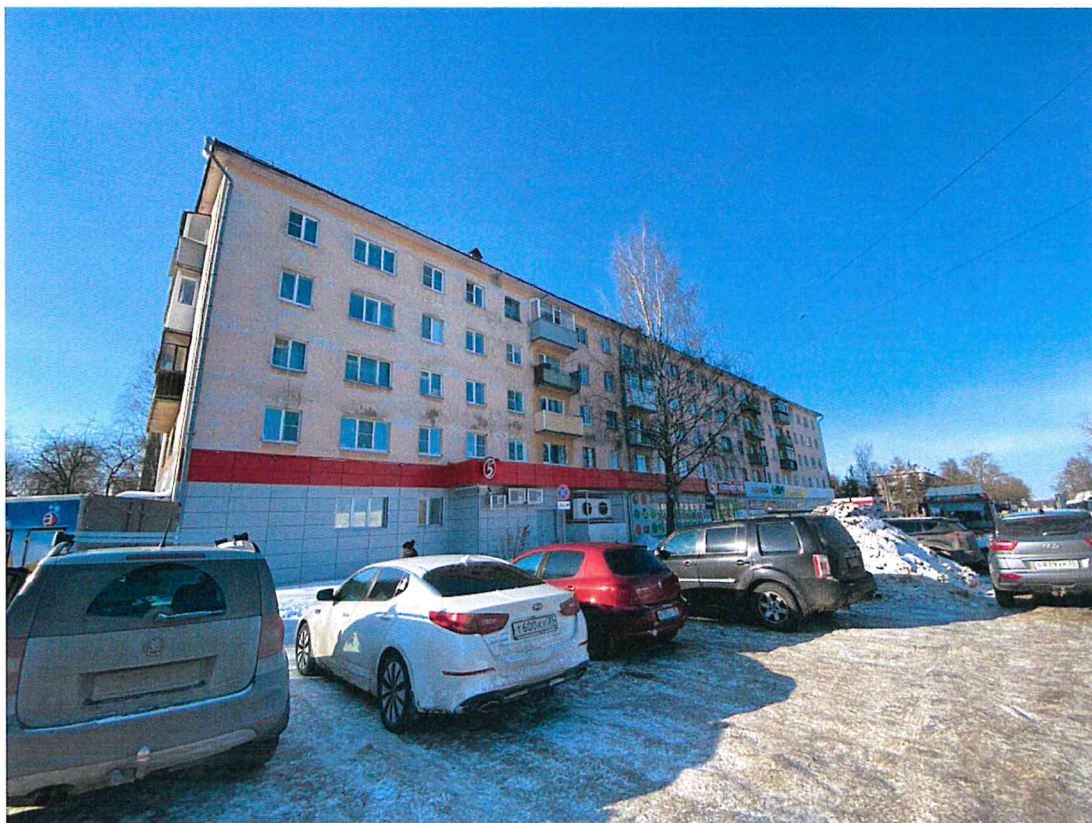
#### Описание:

Наименование объекта капитального строительства: жилой дом;

Год постройки объекта капитального строительства: 1973;

Этажность: 5.

Фотографии фактического состояния фасада с указанием даты (фототаблица)

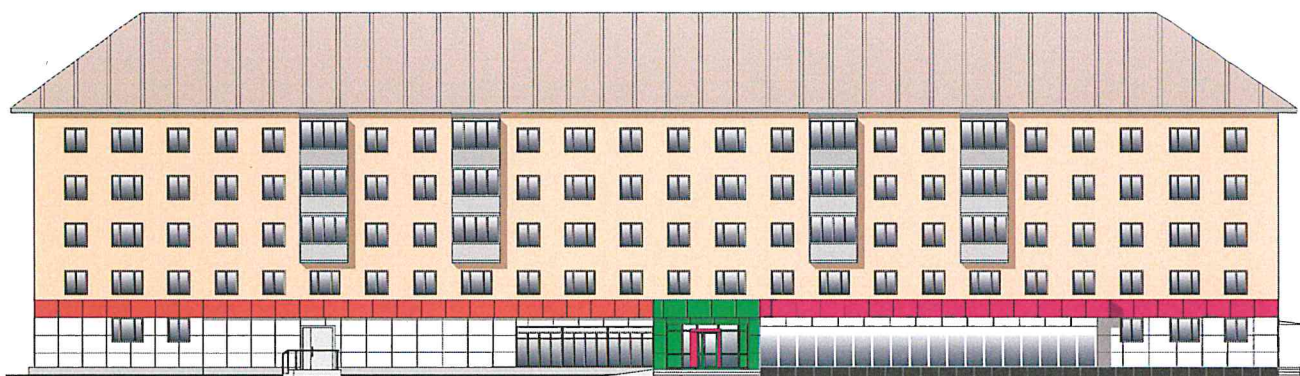


10.03.2021 г.



10.03.2021 г.

## Цетовое и объемно-планировочное решение фасадов



Примечание: остекление оконных проемов и балконов принято по единому образцу

Таблица расколеровки элементов с эталонами колеров

Колер	№ колер	Элементы фасада	Материалы, отделка
	RAL-1034	Стены	Штукатурка покраска
	RAL-7001	Цоколь	Штукатурка покраска
	RAL-9003	Окна	ПВХ
	RAL-9003	Стены	Фасадная плитка
	RAL-2002	Стены	Фасадная плитка
	RAL-6037	Стены	Фасадная плитка
	RAL-4010	Стены	Фасадная плитка

Примечание: колер по каталогу Tikkurila RAL Classic

Схема возможных мест размещения информационных конструкций (вывесок), информационных табличек, указателей и витрин, входных групп и их отдельных элементов с условными обозначениями и размерами:



Условные обозначения:



- информационная табличка/табличка-аппликация на дверь на прозрачной основе (0,45 x 0,6 м);



- настенная вывеска из объемных/световых букв/слов/символов без основы-подложки\* (\*размещение и габариты букв не должны превышать размеры, обозначенные в паспорте, при этом количество букв и символов может отличаться)(0,5 x 4 м);



- консольная вывеска(0,6 x 0,6 м);



- указатель улицы и номера дома.