

УТВЕРЖДАЮ  
заместитель начальника  
Департамента градостроительства  
Администрации города Вологды  
по вопросам архитектуры

\_\_\_\_\_  
\_\_\_\_\_  
(подпись) (расшифровка подписи)

« \_\_\_\_ » \_\_\_\_\_ 20 \_\_\_\_ г.

ПАСПОРТ

фасада объекта капитального строительства

от « \_\_\_\_ » \_\_\_\_\_ 20 \_\_\_\_ года № \_\_\_\_

Вологодская область, г. Вологда, ул. Козленская, д.103а

(адрес объекта)

Описание:

Наименование объекта капитального строительства: жилой дом;

Год постройки объекта капитального строительства: 1968;

Этажность: 5.

Фотографии фактического состояния фасада с указанием даты (фототаблица)



28.10.2020 г.



28.10.2020 г.

Цветовое и объемно-планировочное решение фасадов

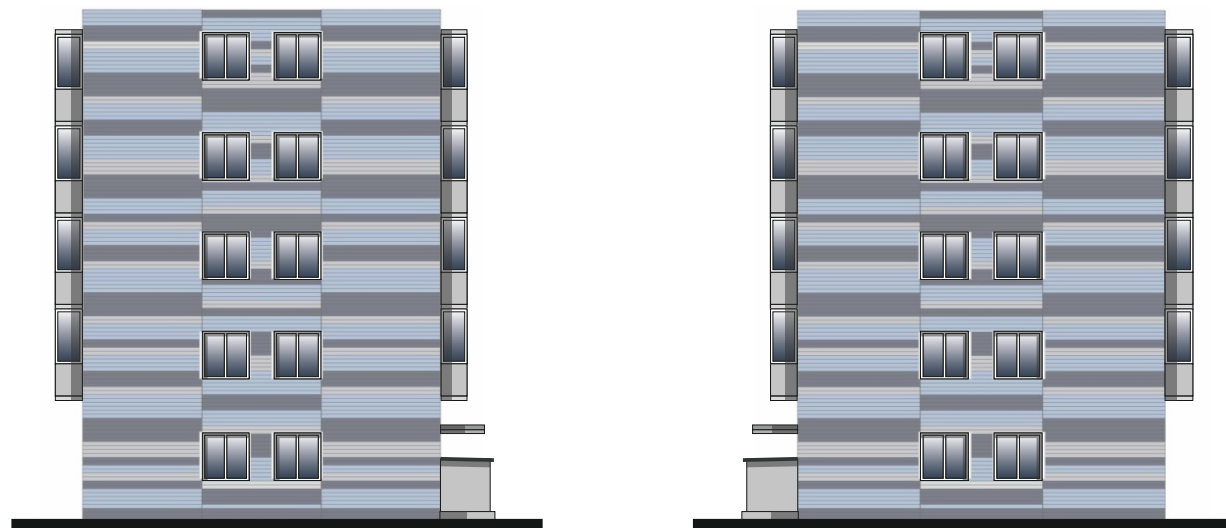
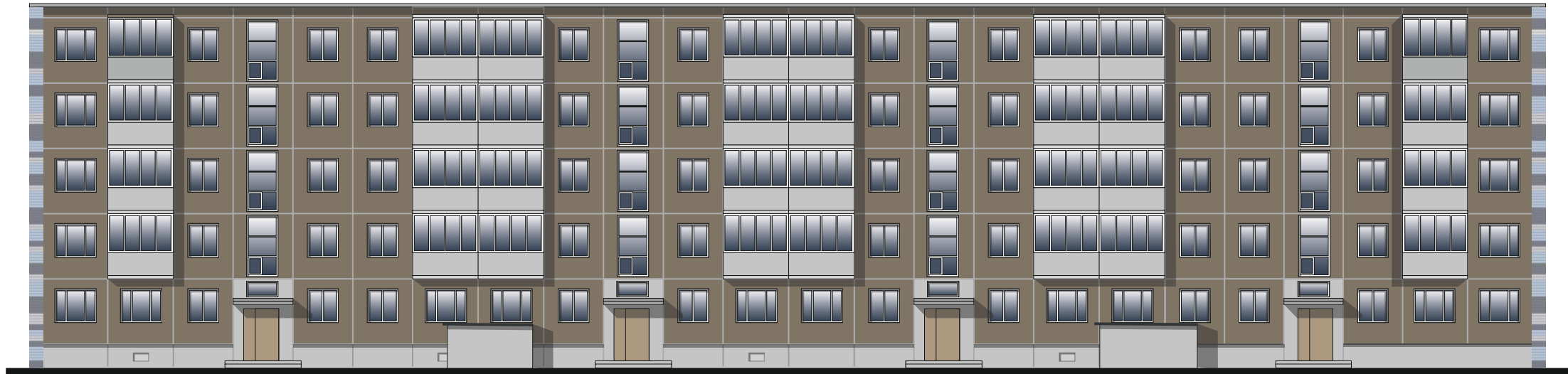
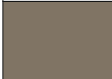
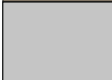
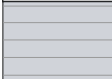


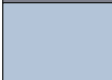
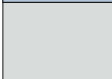
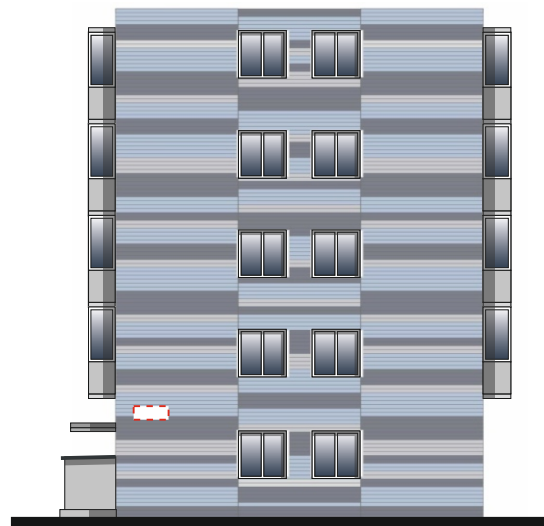
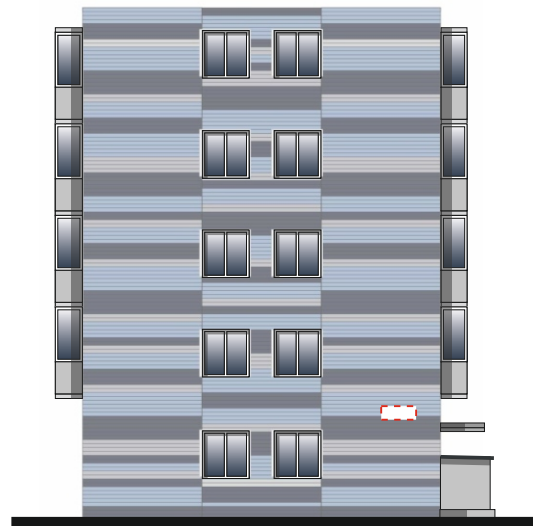
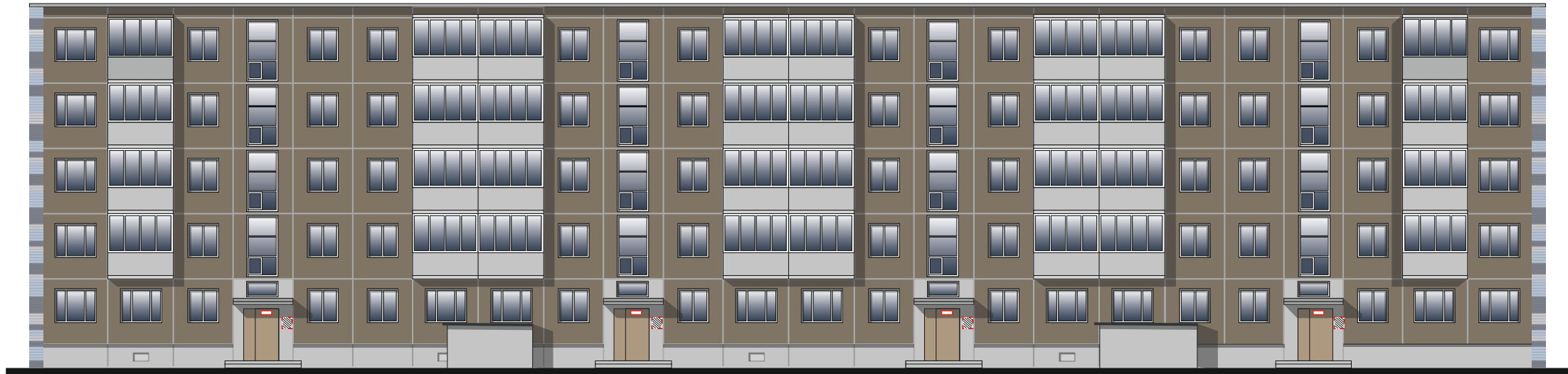


Таблица расколоровки элементов с эталонами колеров




Колер	№ колер	Элементы фасада	Материалы, отделка
	—	Стены	Панель
	H498	Цоколь	Штукатурка, покраска
	серый	Ограждение балконов	Фасадные панели
	белый	Окна	ПВХ
	RAL 7004	Стены	Фасадные панели
	RAL 9002	Стены	Фасадные панели
	RAL 1015	Стены	Фасадные панели

Примечание:  
Остекление оконных проемов и балконов принято по единому образцу.

Схема мест размещения информационных конструкций (вывесок), информационных табличек, указателей и витрин, входных групп и их отдельных элементов  
Места и типы размещения информационных конструкций:



Условные обозначения:

-  - табличка;
-  - указатель улицы и номера дома;
-  - доска информационная.