

УТВЕРЖДАЮ  
заместитель начальника  
Департамента градостроительства  
Администрации города Вологды  
по вопросам архитектуры

\_\_\_\_\_  
\_\_\_\_\_  
(подпись) (расшифровка подписи)

« \_\_\_\_ » \_\_\_\_\_ 20 \_\_\_\_ г.

ПАСПОРТ

фасада объекта капитального строительства

от « \_\_\_\_ » \_\_\_\_\_ 20 \_\_\_\_ года № \_\_\_\_

Вологодская область, г. Вологда, ул. Октябрьская, д. 17

(адрес объекта)

Описание:

Наименование объекта капитального строительства: административное здание;

Год постройки объекта капитального строительства: 1984;

Этажность: 1.

Фотографии фактического состояния фасада с указанием даты (фототаблица)



21.09.2020 г.



21.09.2020 г.

Цветовое и объемно-планировочное решение фасадов

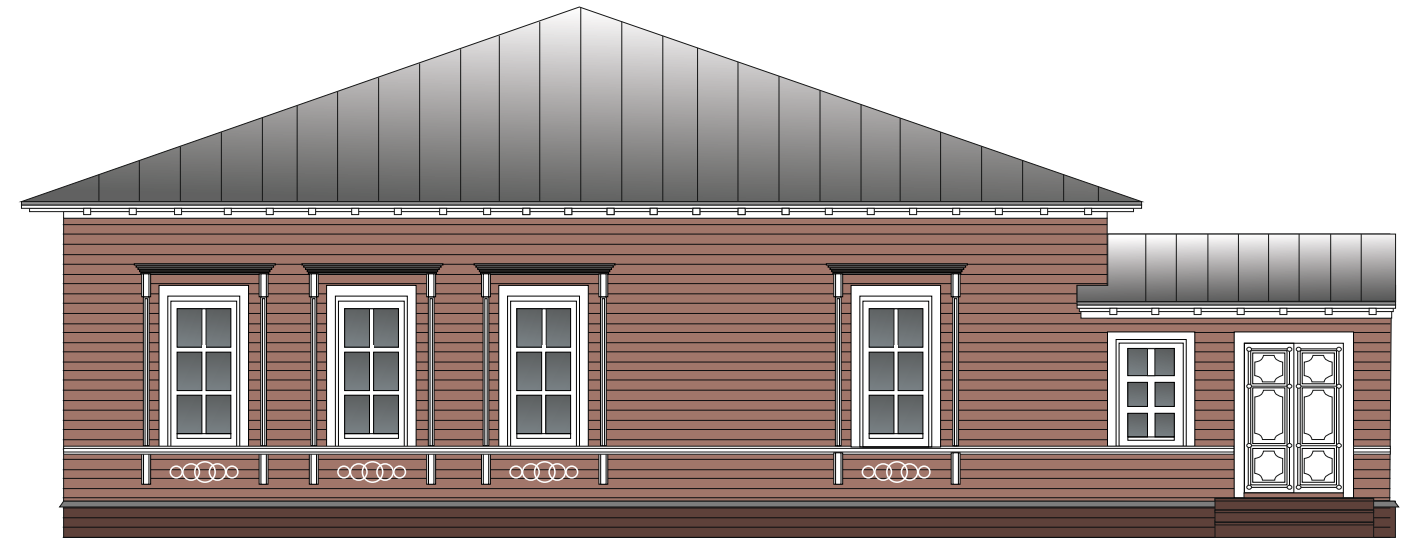
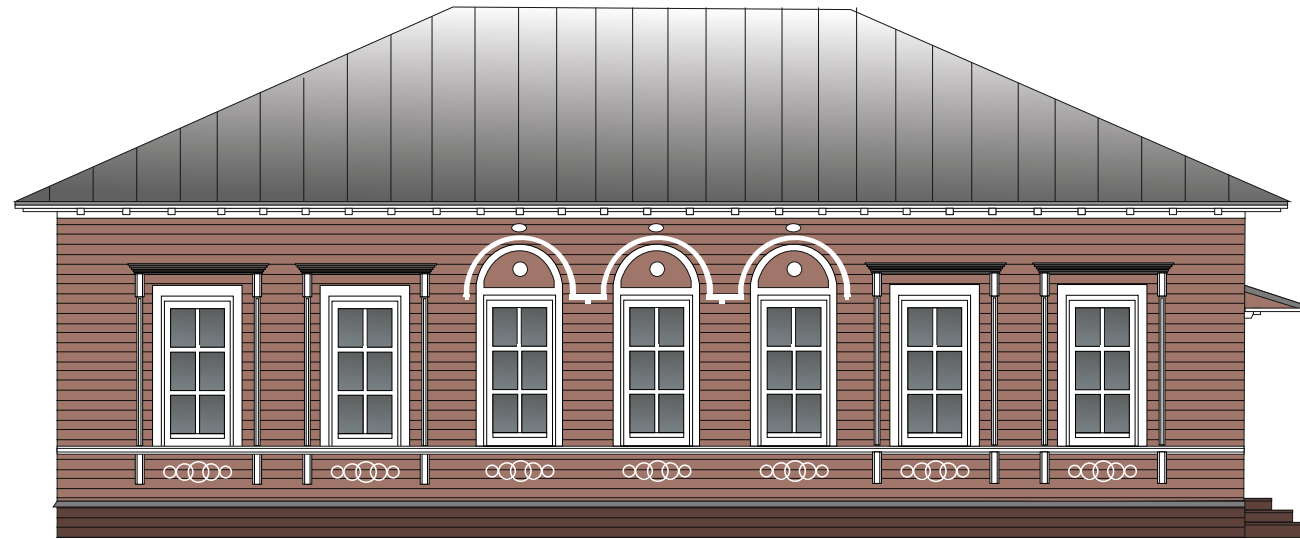
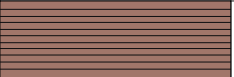





Таблица расколеровки элементов с эталонами колеров

Колер	№ колер	Элементы фасада	Материалы, отделка
	У469	Стены	Дерево, покраска
	белый	Элементы фасада	Дерево, покраска
	М472	Цоколь	Дерево, покраска
	белый	Окна	ПВХ

Примечание:




Остекление оконных проемов и балконов принято по единому образцу.

Схема мест размещения информационных конструкций (вывесок), информационных табличек, указателей и витрин, входных групп и их отдельных элементов

Места и типы размещения информационных конструкций:



Условные обозначения:

-  - табличка;
-  - указатель улицы и номера дома;
-  - доска информационная.