

УТВЕРЖДАЮ

Исполняющий обязанности
начальника Департамента
градостроительства
Администрации города Вологды



А.В. Лебедева

(подпись) (расшифровка подписи)

«15» сентября 2021 г.

ПАСПОРТ

фасада объекта капитального строительства

от «25» июня 2016 года № 72 Н

Вологодская область, г. Вологда, ул. Зосимовская, д. 3

(адрес объекта)

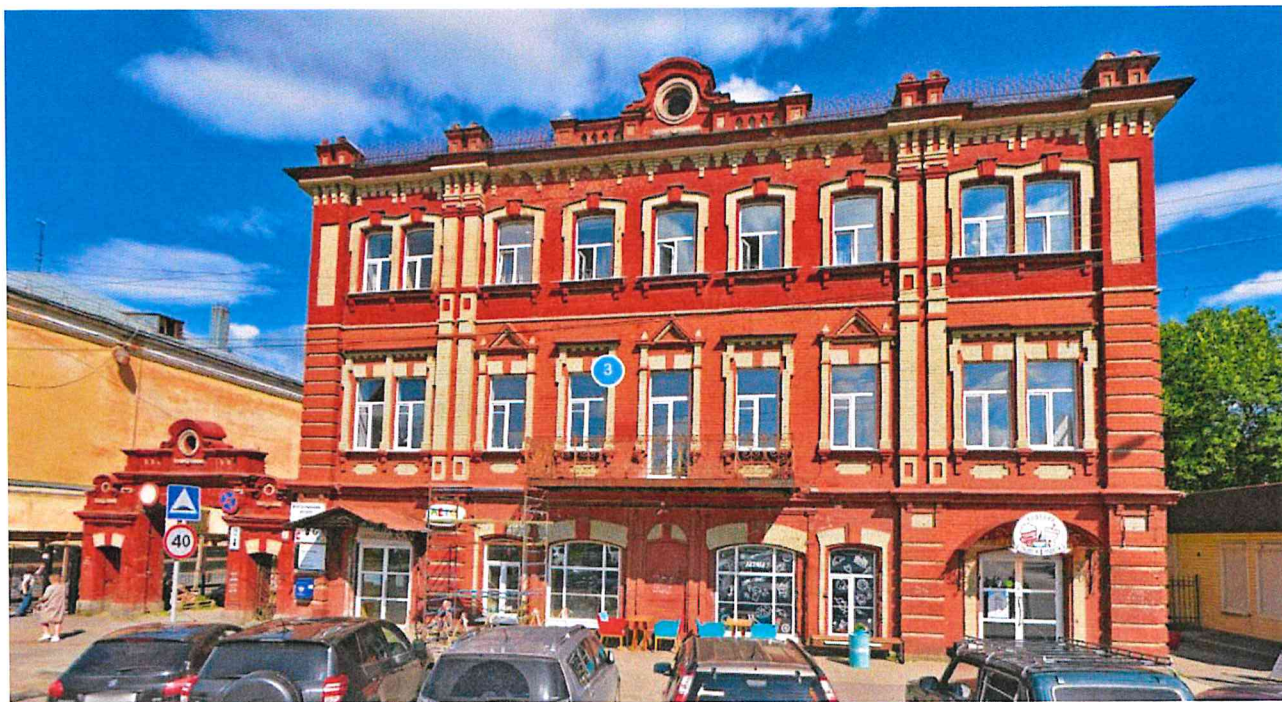
Описание:

Наименование объекта капитального строительства: магазин;

Год постройки объекта капитального строительства: конец XIX в.;

Этажность: 3.

Фотографии фактического состояния фасада с указанием даты (фототаблица)



10. 05.2020 г.

Цветовое и объемно-планировочное решение фасада:



Таблица расколеровки элементов с эталонами колеров

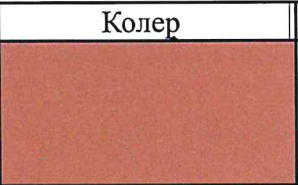

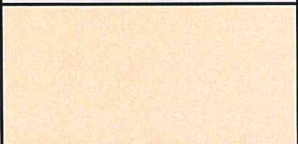
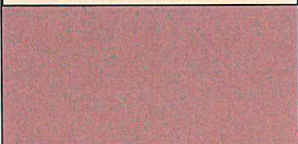
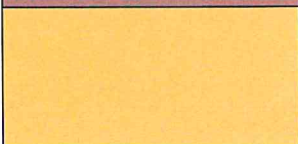
Колер	№ колера	Элементы фасада	Материалы, отделка
	№ 4853	Стена, балкон, руст, пилястра, ниша, замковый камень, карниз, козырек	Кирпич, металл, покраска
	№ 4974	Цоколь	Штукатурка, покраска
	№ 4951	Окно, наличник, филенка, кронштейн, поясок, элементы декора	Кирпич, металл, дерево, покраска
	№ 4876	Дверь	Металл, покраска
	№ 4811	Перила	Металл, покраска

Схема мест размещения информационных конструкций (вывесок), информационных табличек, указателей и витрин, входных групп и их отдельных элементов

Места и типы размещения информационных конструкций:



Условные обозначения:



-табличка;



- настенная вывеска из объемных/световых букв/слов/символов без основы-подложки*
(*размещение и габариты букв не должны превышать размеры, обозначенные в паспорте, при этом количество букв и символов может отличаться) (0,4 м x 0,4 м)



- консольная вывеска (0,5 x 0,5 м);



- настенная вывеска на непрозрачной основе (0,3 x 0,7 м).