

УТВЕРЖДАЮ  
заместитель начальника  
Департамента градостроительства  
Администрации города Вологды  
по вопросам архитектуры

\_\_\_\_\_  
\_\_\_\_\_  
(подпись) (расшифровка подписи)

« \_\_\_\_ » \_\_\_\_\_ 20 \_\_\_\_ г.

### ПАСПОРТ

фасада объекта капитального строительства

от « \_\_\_\_ » \_\_\_\_\_ 20 \_\_\_\_ года № \_\_\_\_

Вологодская область, г. Вологда, ул. Северная, д. 7а, ул. Северная, д. 9а

(адрес объекта)

Описание:

Наименование объекта капитального строительства: административное здание, деловой центр;

Год постройки объекта капитального строительства: 2014;

Этажность: 6.

Фотографии фактического состояния фасада с указанием даты (фототаблица)



Фотографии фактического состояния фасада с указанием даты (фототаблица)



03.04.2020 г.

Фотографии фактического состояния фасада с указанием даты (фототаблица)

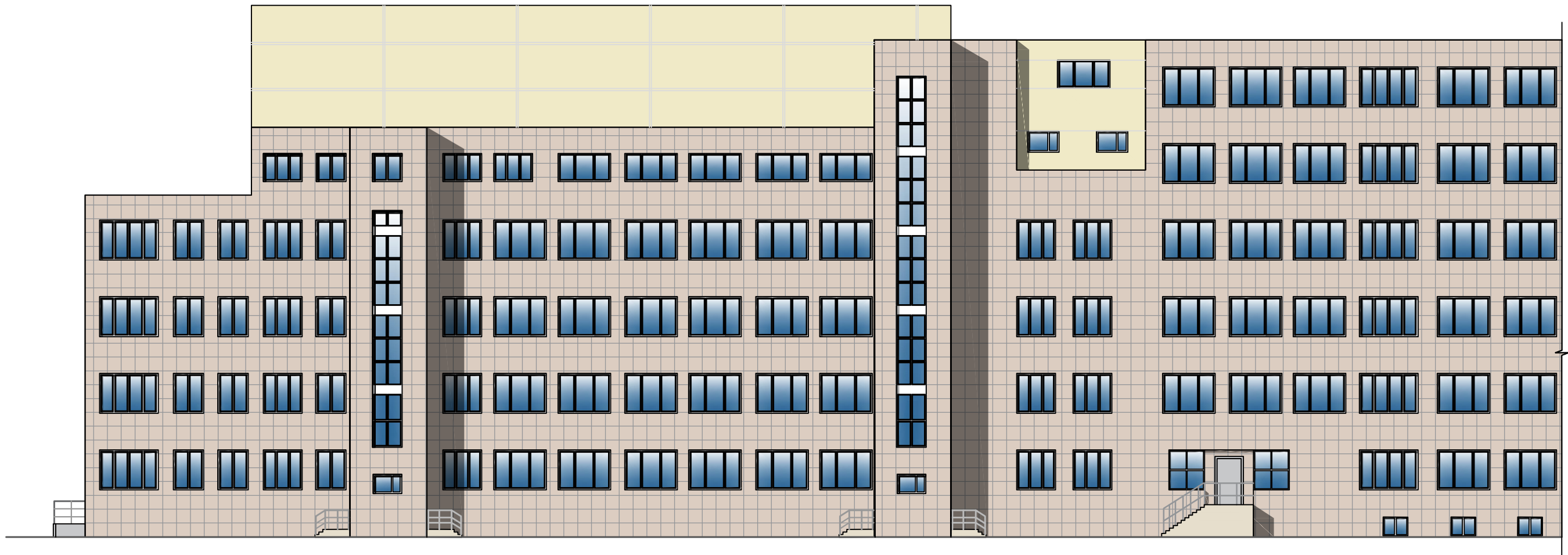


Цветовое и объемно-планировочное решение фасадов



Цветовое и объемно-планировочное решение фасадов





Цветовое и объемно-планировочное решение фасадов



Таблица расколеровки элементов с эталонами колеров

| Колер  | № колера | Элементы фасада | Материалы, отделка |
|--|----------|-----------------|--------------------|
|  | RAL 1013 | Стена           | навесной фасад     |
|  | RAL7047  | Стена           | панели             |
|  | RAL 1015 | Стена           | панели             |
|  | RAL 1013 | Цоколь          | навесной фасад     |





Места и типы размещения информационных конструкций:

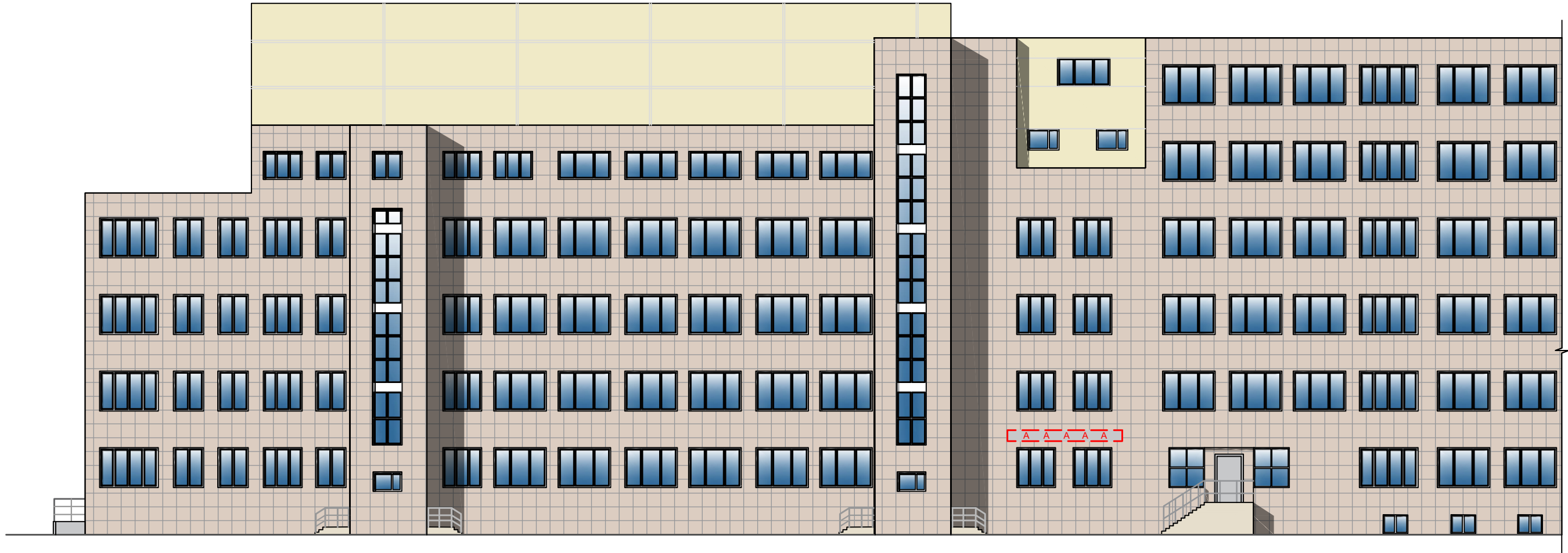


Схема мест размещения информационных конструкций (вывесок), информационных табличек, указателей и витрин, входных групп и их отдельных элементов

Места и типы размещения информационных конструкций:



Места и типы размещения информационных конструкций:



Места и типы размещения информационных конструкций:



Условные обозначения:



- настенная вывеска на непрозрачной основе;



- настенная вывеска из объемных/световых букв/слов/символов (название торгового центра),  $h$  не  $> 0.5$  м,  $L$  не  $> 15$  м;



- настенная вывеска из объемных/световых букв/слов/символов без основы-подложки,  $h$  не  $> 0.5$  м,  $L$  не  $> 15$  м;



- настенная вывеска из объемных/световых букв/слов/символов на основе-подложке,  $h$  не  $> 0.5$  м,  $L$  не  $> 15$  м;



-табличка-аппликация на дверь (режим работы) на прозрачной основе;



-объемная эмблема на прозрачной основе.