

УТВЕРЖДАЮ
заместитель начальника
Департамента градостроительства
Администрации города Вологды
по вопросам архитектуры

(подпись) (расшифровка подписи)

« ____ » _____ 20 ____ г.

ПАСПОРТ

фасада объекта капитального строительства

от « ____ » _____ 20 ____ года № ____

Вологодская область, г. Вологда, ул. Гончарная, д. 1

(адрес объекта)

Описание:

Наименование объекта капитального строительства: магазин;

Год постройки объекта капитального строительства: 1991;

Этажность: 1.

Фотографии фактического состояния фасада с указанием даты (фототаблица)



15.04.2020 г.



15.04.2020 г.

Цветовое и объемно-планировочное решение фасадов

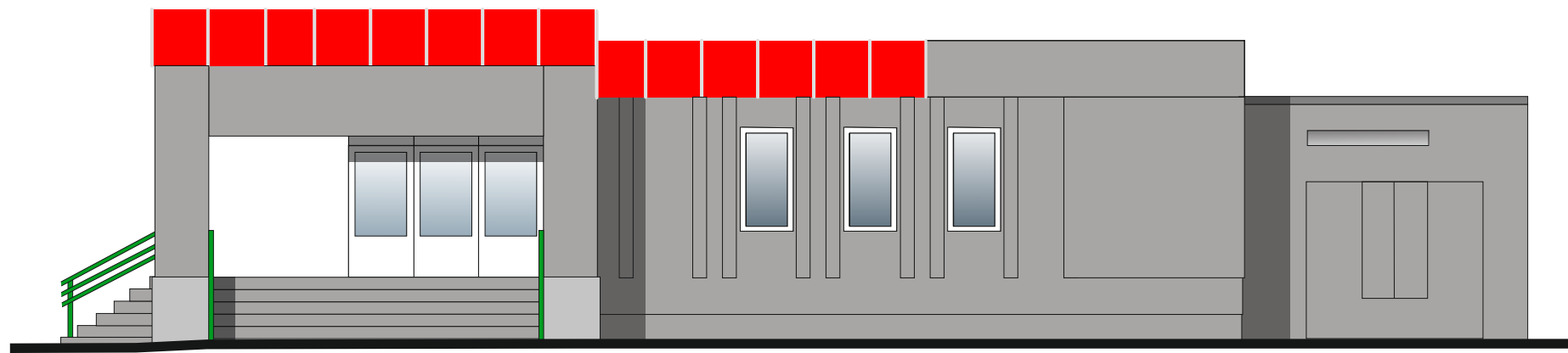
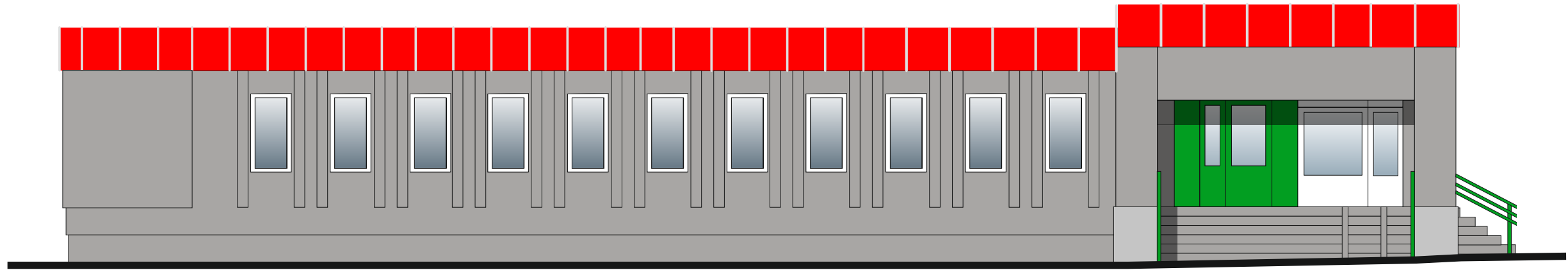
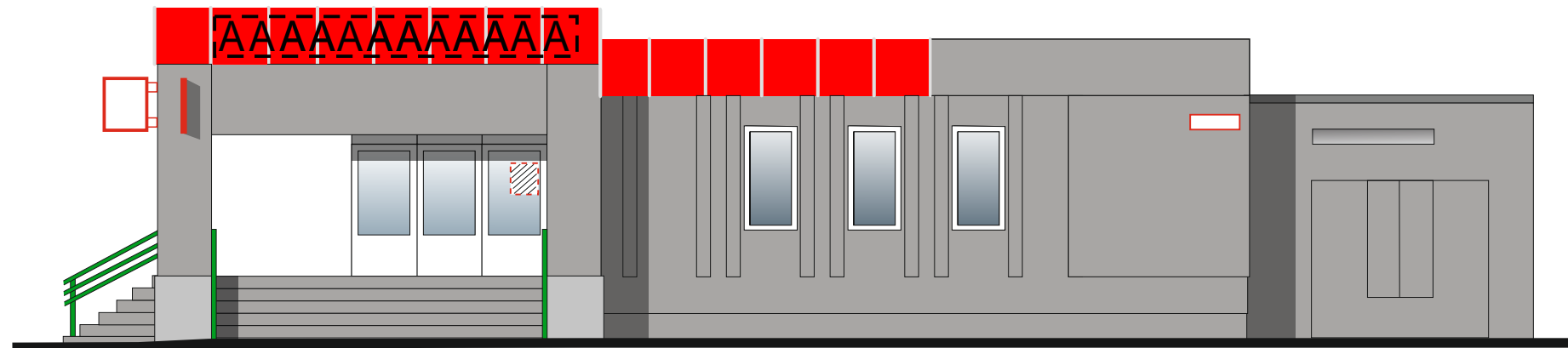
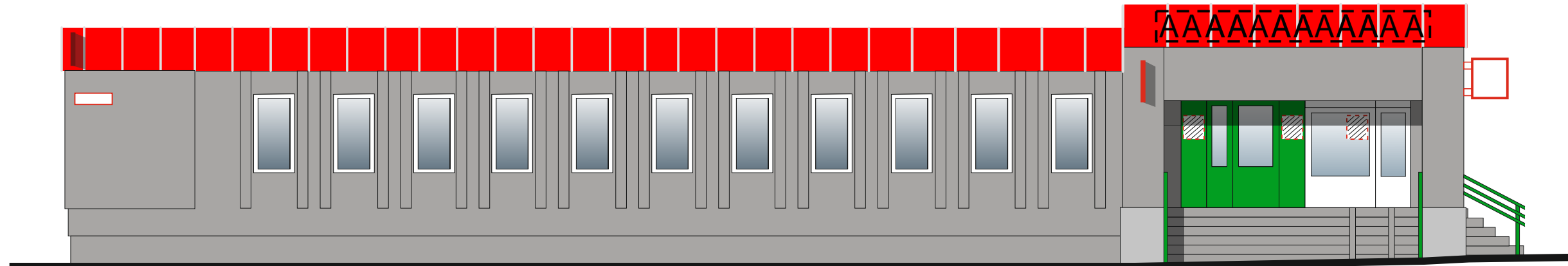


Таблица расколеровки элементов с эталонами колеров


Колер	№ колер	Элементы фасада	Материалы, отделка
	RAL 3020	Стены	Композитные кассеты
	RAL 6001	Стены	Металлические листы
	темно-серый	Стены	Штукатурка, покраска
	J321	Цоколь	Цокольная плитка
	белый	Окна, двери	ПВХ


Схема мест размещения информационных конструкций (вывесок), информационных табличек, указателей и витрин, входных групп и их отдельных элементов

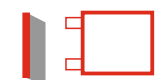
Места и типы размещения информационных конструкций:




Условные обозначения:

 - табличка на непрозрачной основе;

 - доска информационная;

 - консольная вывеска. (0,5м x 0,7м);

 - настенная вывеска из объемных/световых букв/слов/символов без основы-подложки*
 (*размещение и габариты букв не должны превышать размеры, обозначенные в паспорте, при этом количество букв и символов может отличаться) (0,5м x 1,4м).