

УТВЕРЖДАЮ

заместитель начальника

Департамента градостроительства

Администрации города Вологды

по вопросам архитектуры

О. А. Макарова



Для документа

(подпись) (расшифровка подписи)

«05» сентября

2022 г.

ПАСПОРТ

фасада объекта капитального строительства

от «21» мая 2019 года № 509Н

Вологодская область, г. Вологда, ул. Псковская, 116

(адрес объекта)

Описание:

Наименование объекта капитального строительства: жилой дом с пристройкой;

Год постройки объекта капитального строительства: 1982;

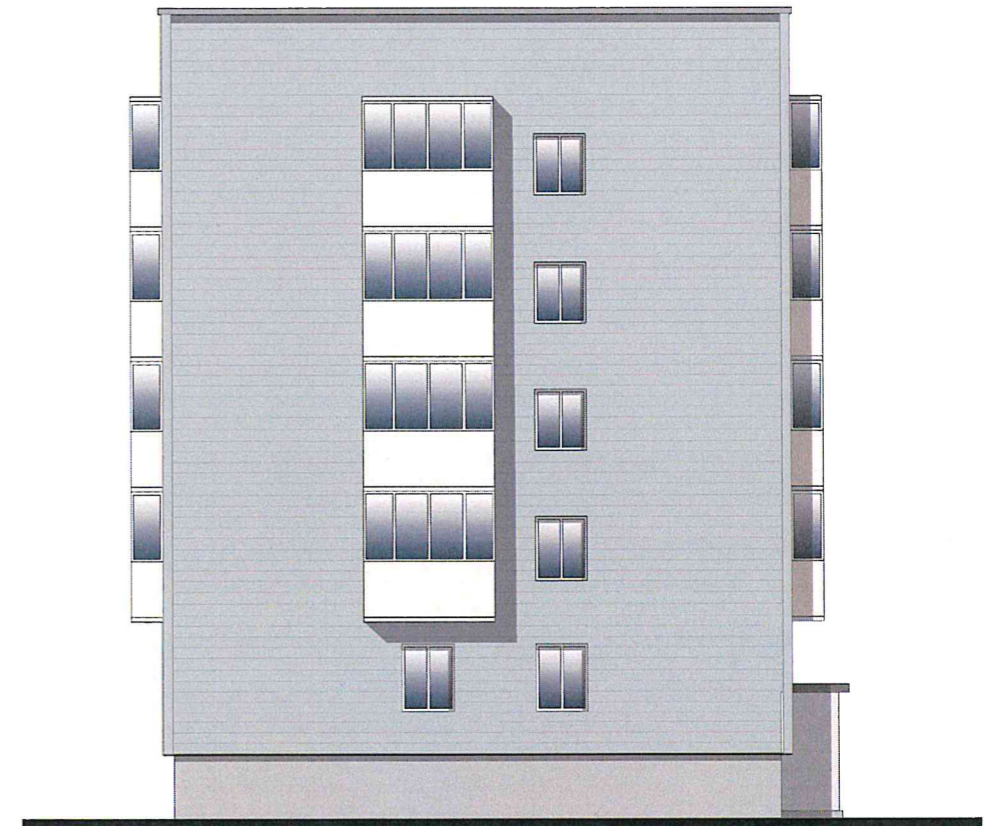
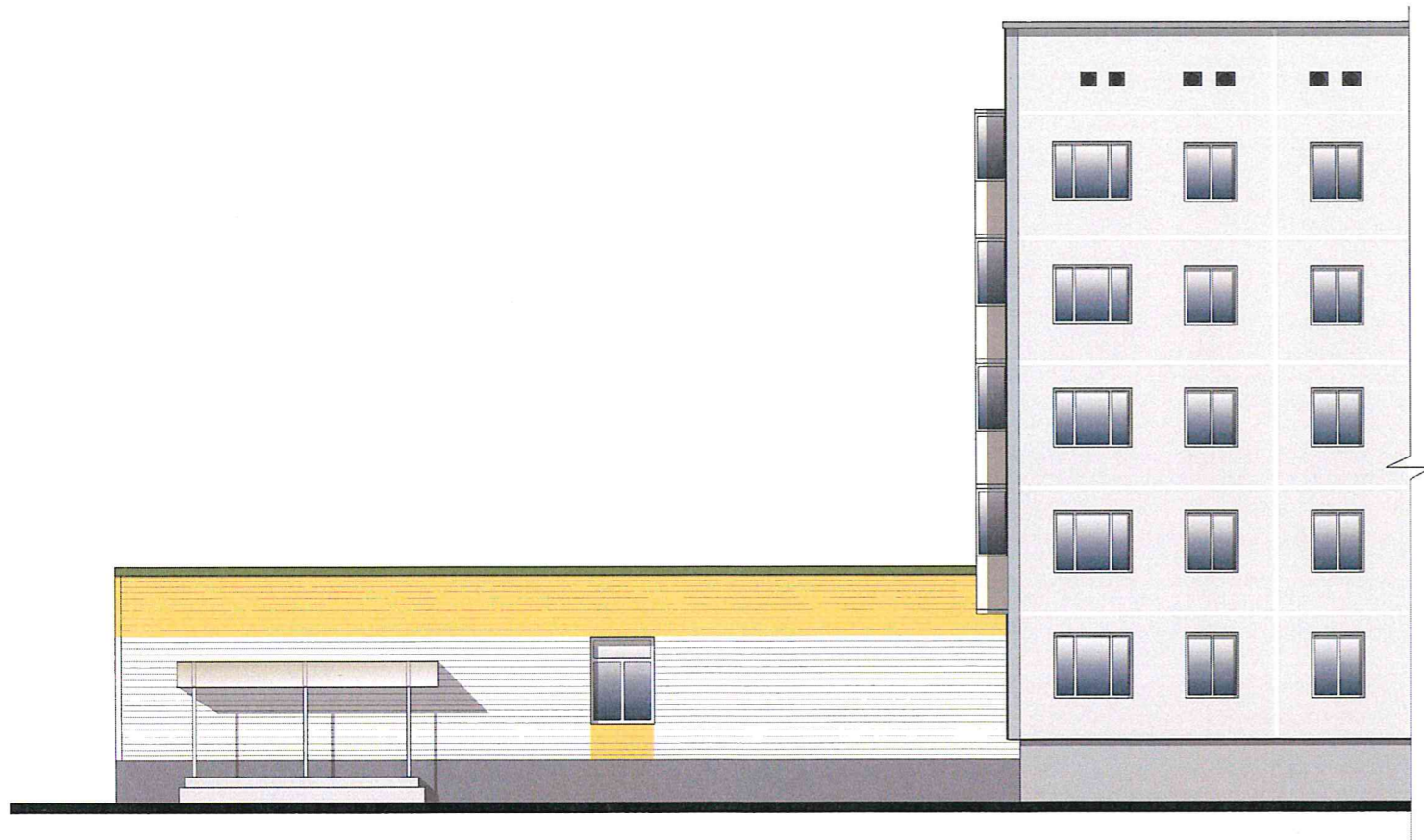
Этажность: 5.

Фотографии фактического состояния фасада с указанием даты (фототаблица)





Цветовое и объемно-планировочное решение фасадов



Примечание: остекление оконных проемов и балконов принято по единому образцу.

Цветовое и объемно-планировочное решение фасадов

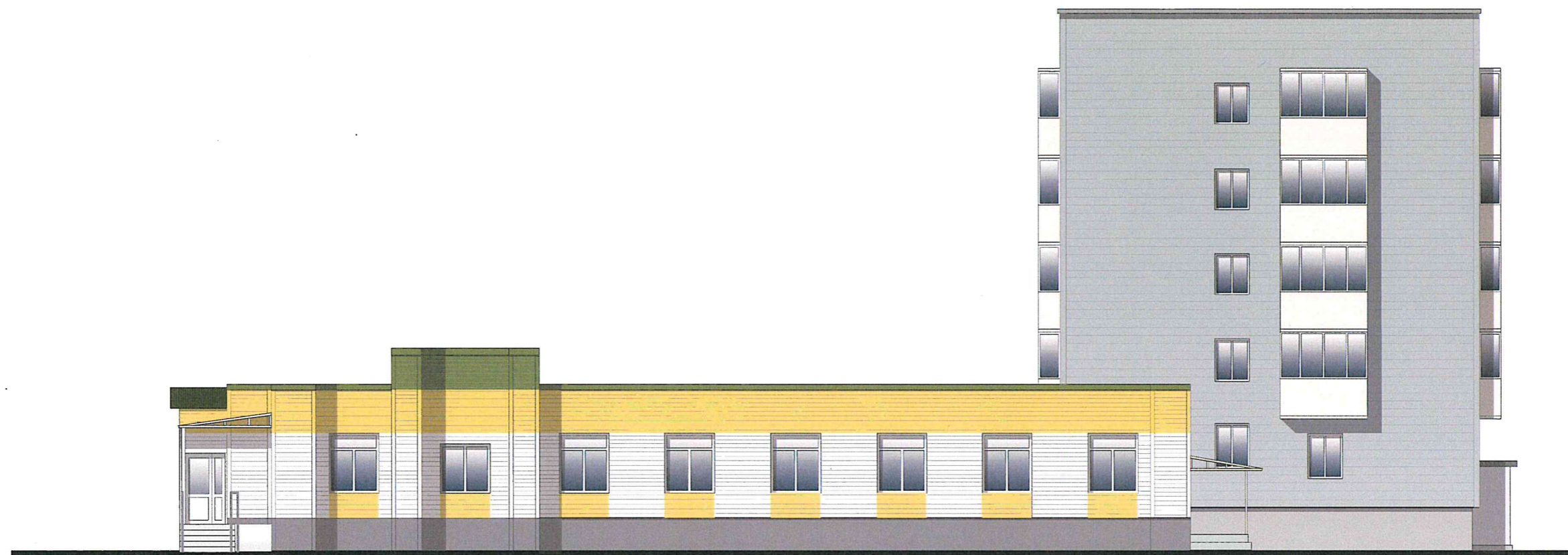


Таблица расколеровки элементов с эталонами колеров

Колер	№ колер	Элементы фасада	Материалы, отделка
	—	Стены	Панель
	RAL 7047	Цоколь	Штукатурка, покраска
	RAL 1013	Ограждение балкона	Фасадные панели
	Белый	Стены	Фасадные панели
	RAL 1012	Стены	Фасадные панели
	RAL 6017	Стены	Фасадные панели
	RAL 7004	Стены	Сайдинг «Корабельная доска»
	RAL 7031	Цоколь	Фасадные панели
	Белый	Окна	ПВХ

Колер по каталогу Tikkurila RAL Classic

Примечание: остекление оконных проемов и балконов принято по единому образцу.

Схема возможных мест размещения информационных конструкций (вывесок), информационных табличек, указателей и витрин, входных групп и их отдельных элементов с условными обозначениями и размерами:

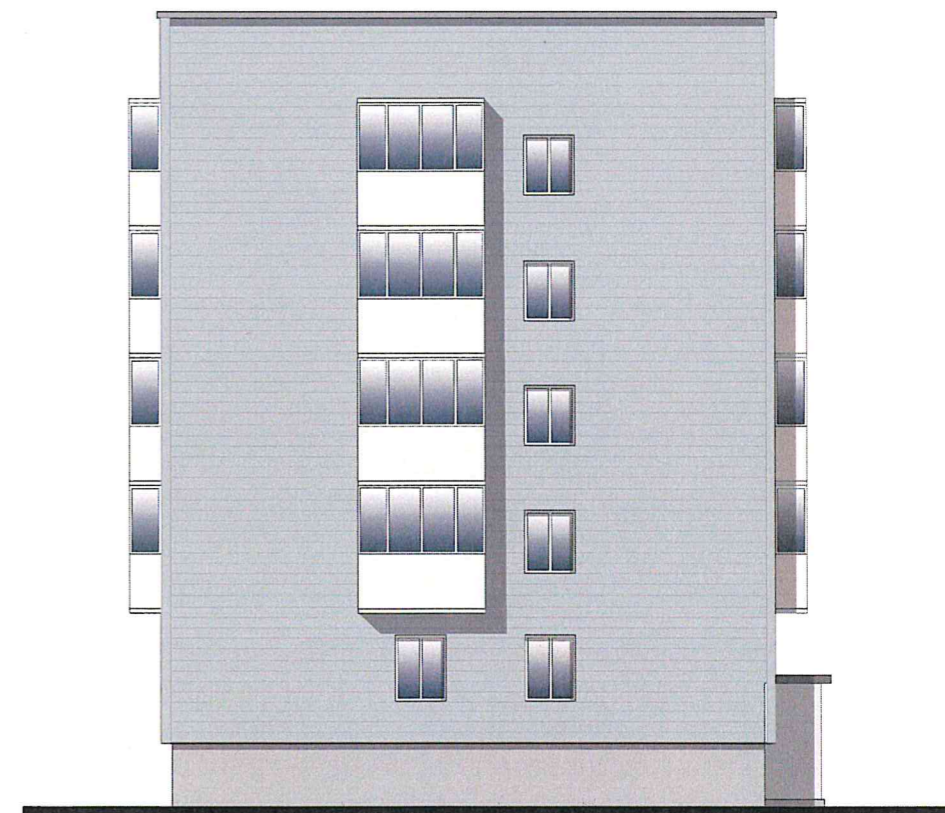
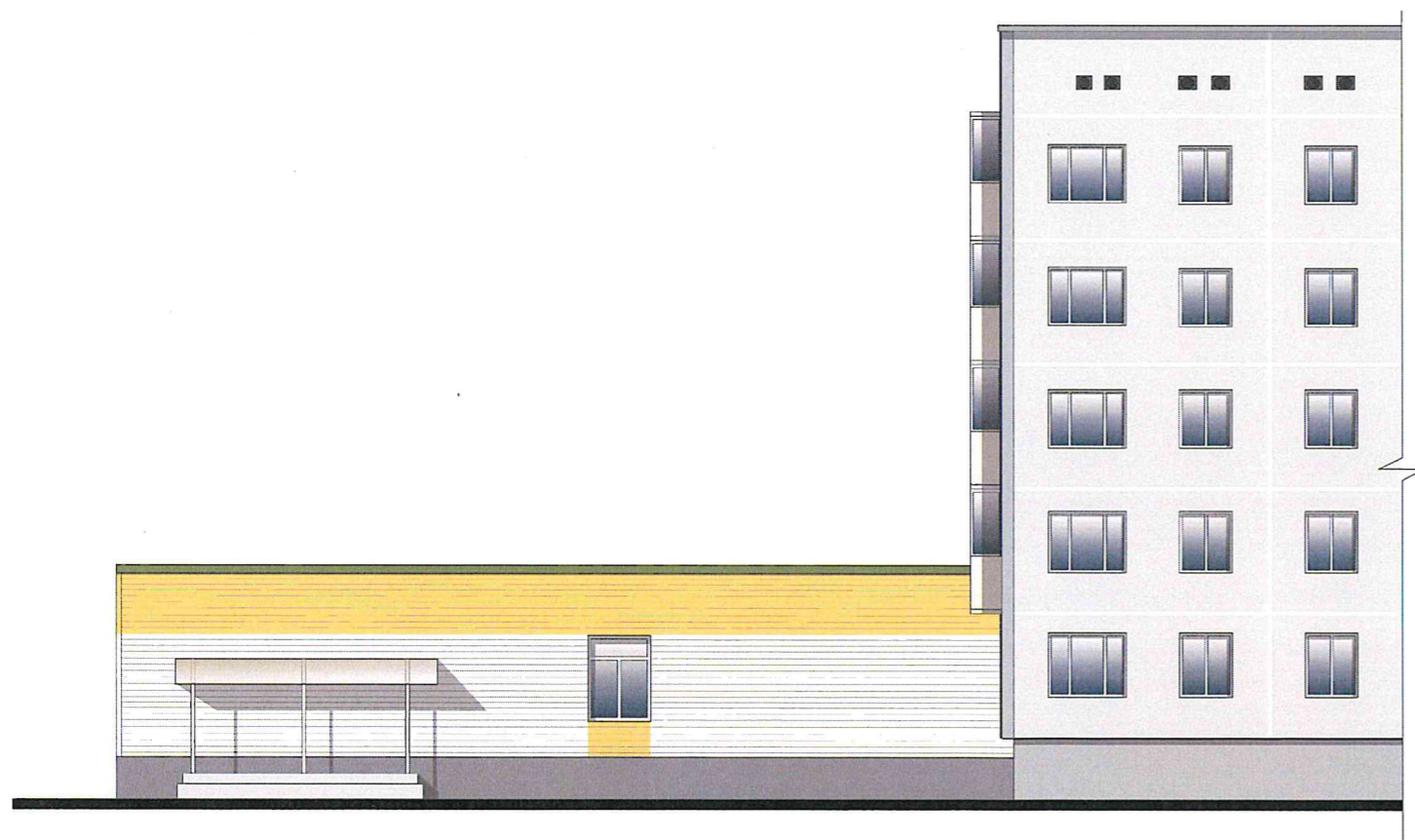
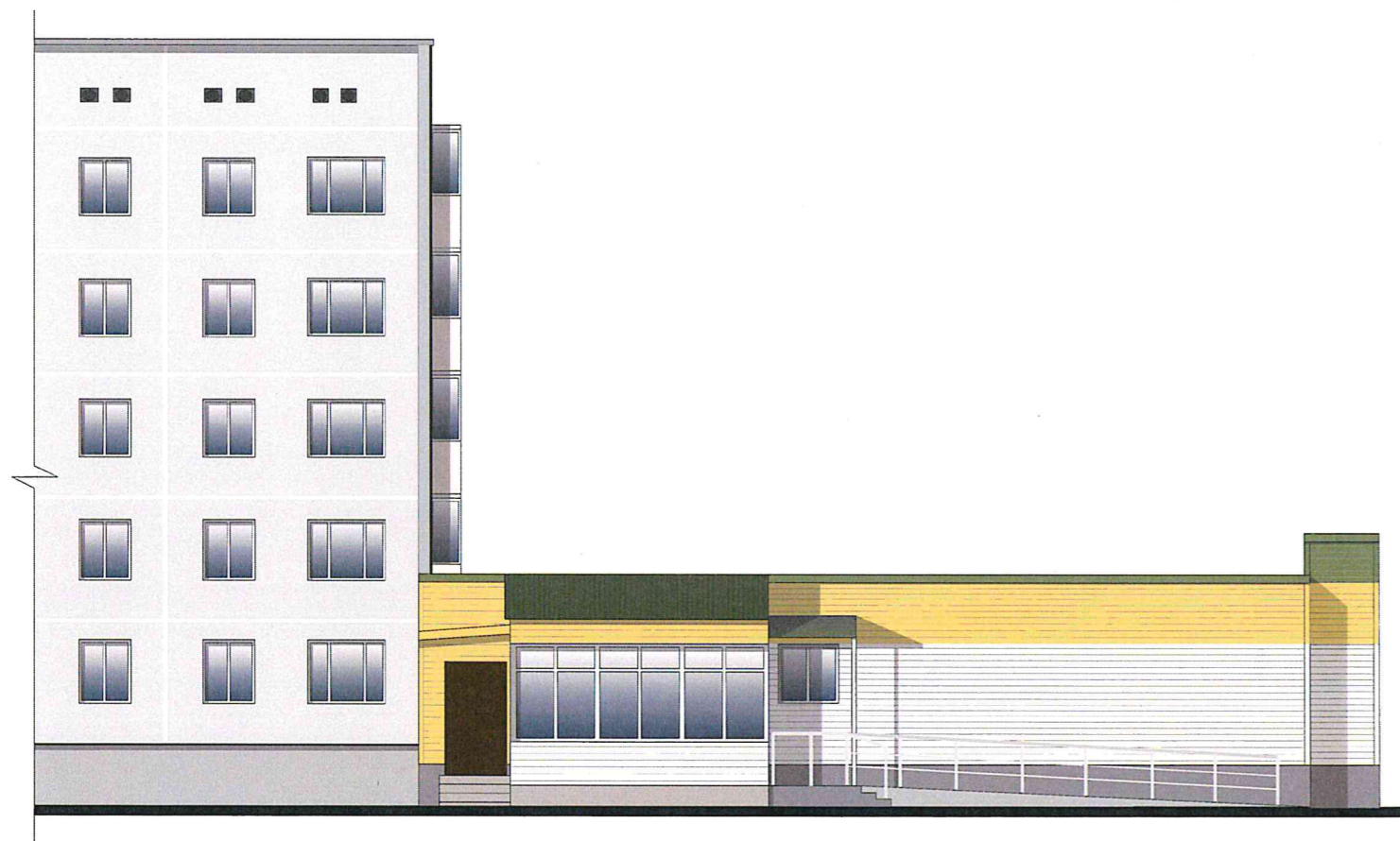
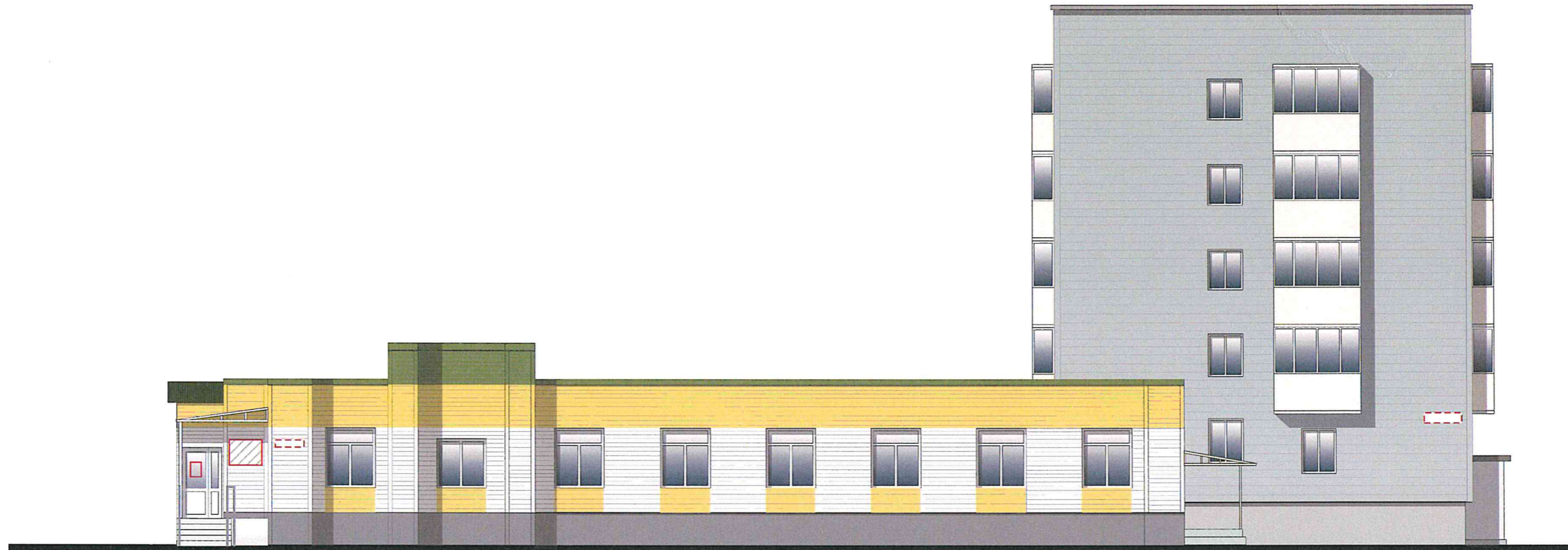




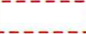


Схема возможных мест размещения информационных конструкций (вывесок), информационных табличек, указателей и витрин, входных групп и их отдельных элементов с условными обозначениями и размерами:



Условные обозначения:

-  - табличка-апликация на дверь (режим работы) на прозрачной основе;
-  - информационная табличка на непрозрачной основе (0,45 x 0,5);
-  - информационная табличка на непрозрачной основе (0,45 x 0,3);
-  - информационная табличка на непрозрачной основе (0,15 x 0,3);
-  - указатель улицы и номера дома.