

УТВЕРЖДАЮ
заместитель начальника
Департамента градостроительства
Администрации города Вологды
по вопросам архитектуры



О.А. Масарова
(подпись) (расшифровка подписи)
«16» сентября 2022 г.

ПАСПОРТ

фасада объекта капитального строительства
от «19» ноября 2018 года № 428Н
Вологодская обл., г. Вологда, ул. Чернышевского, д. 69
(адрес объекта)

Описание:

Наименование объекта капитального строительства: торговый центр;

Год постройки объекта капитального строительства: 2005;

Этажность: 2.

Фотографии фактического состояния фасада с указанием даты (фототаблица)



08.10.2018г.

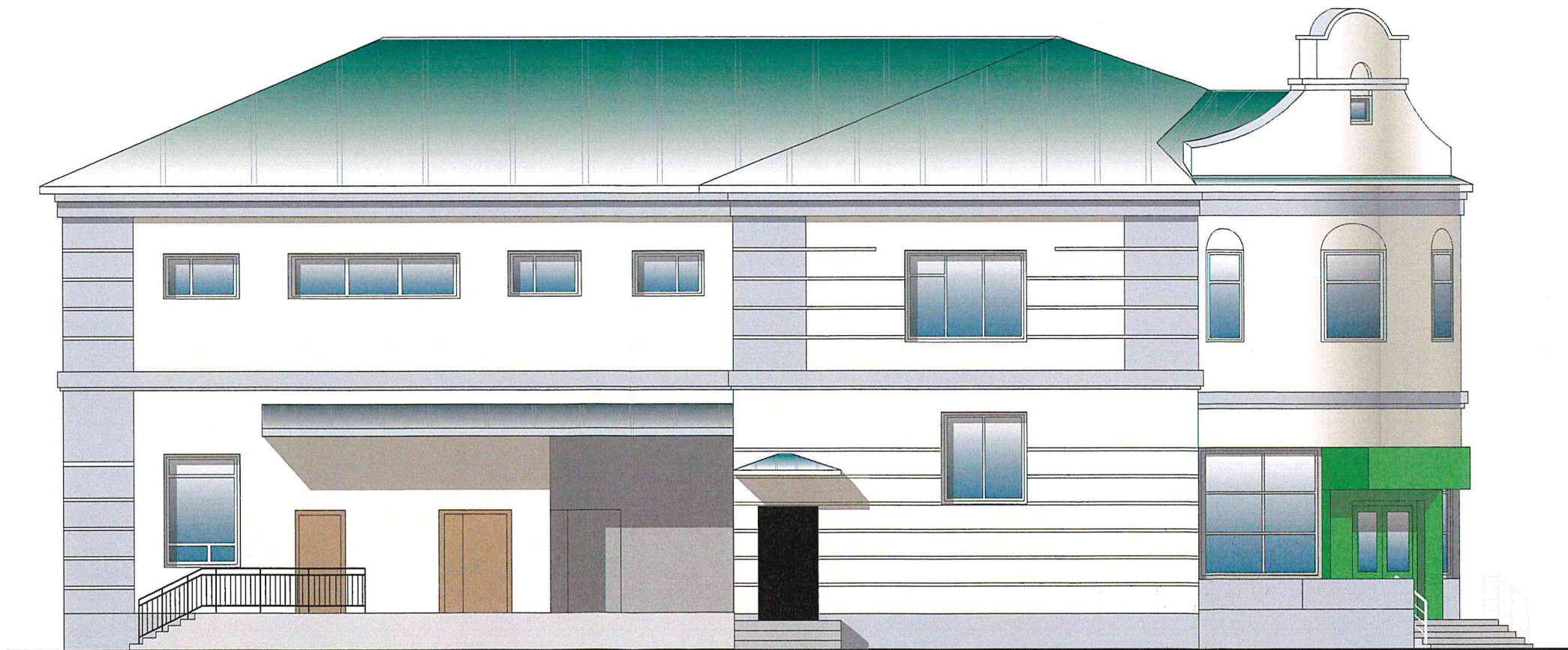
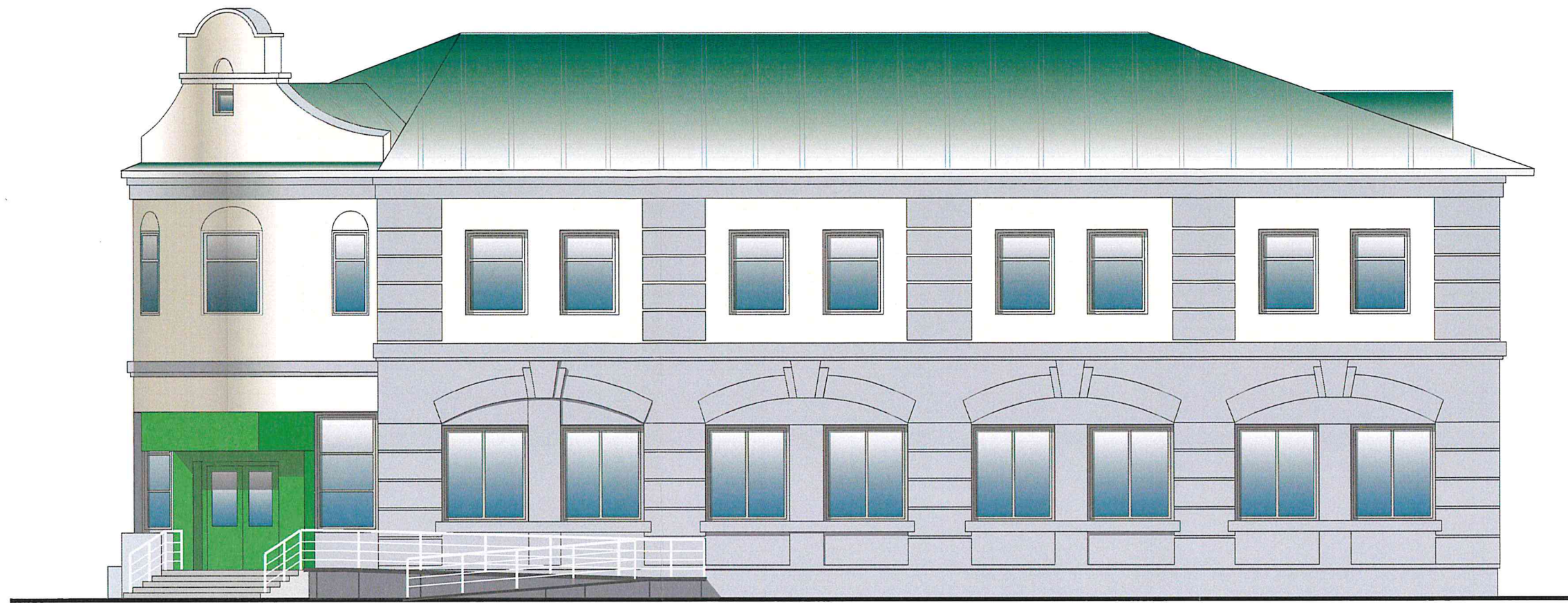
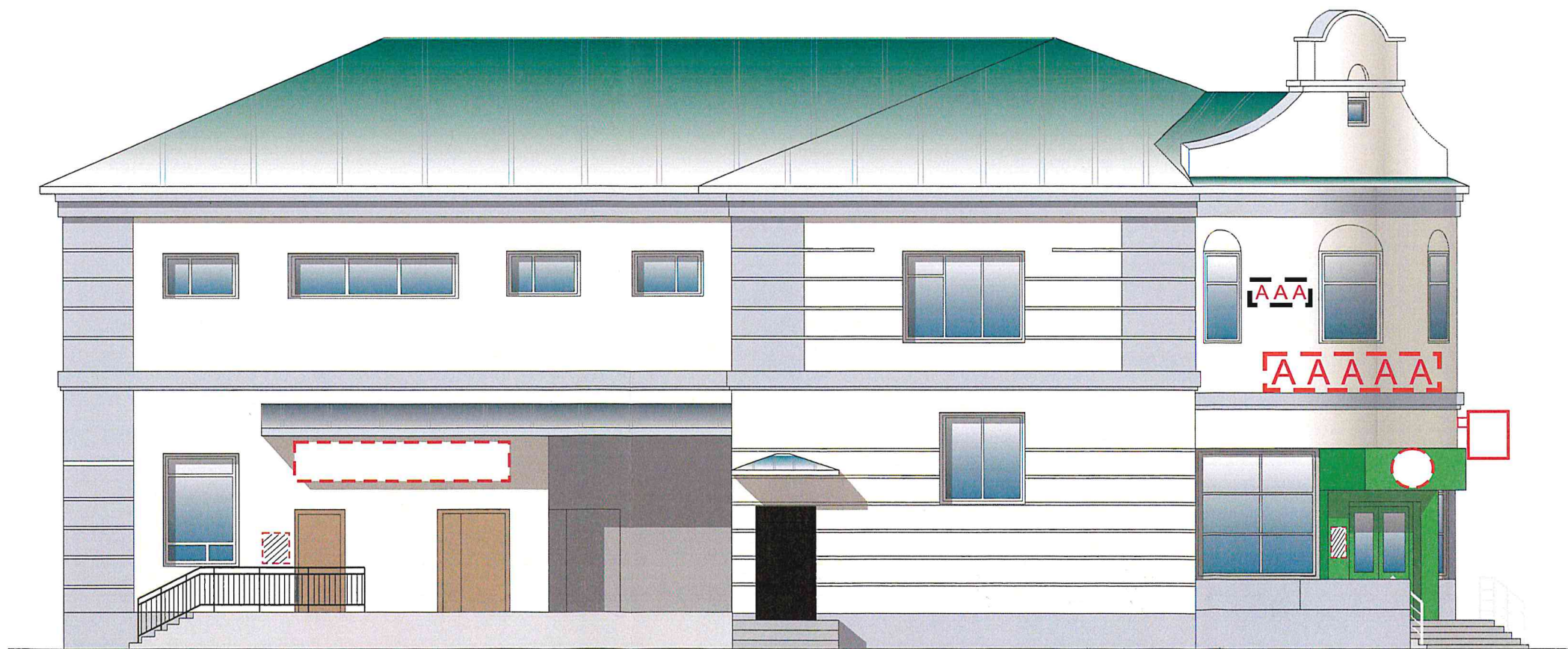
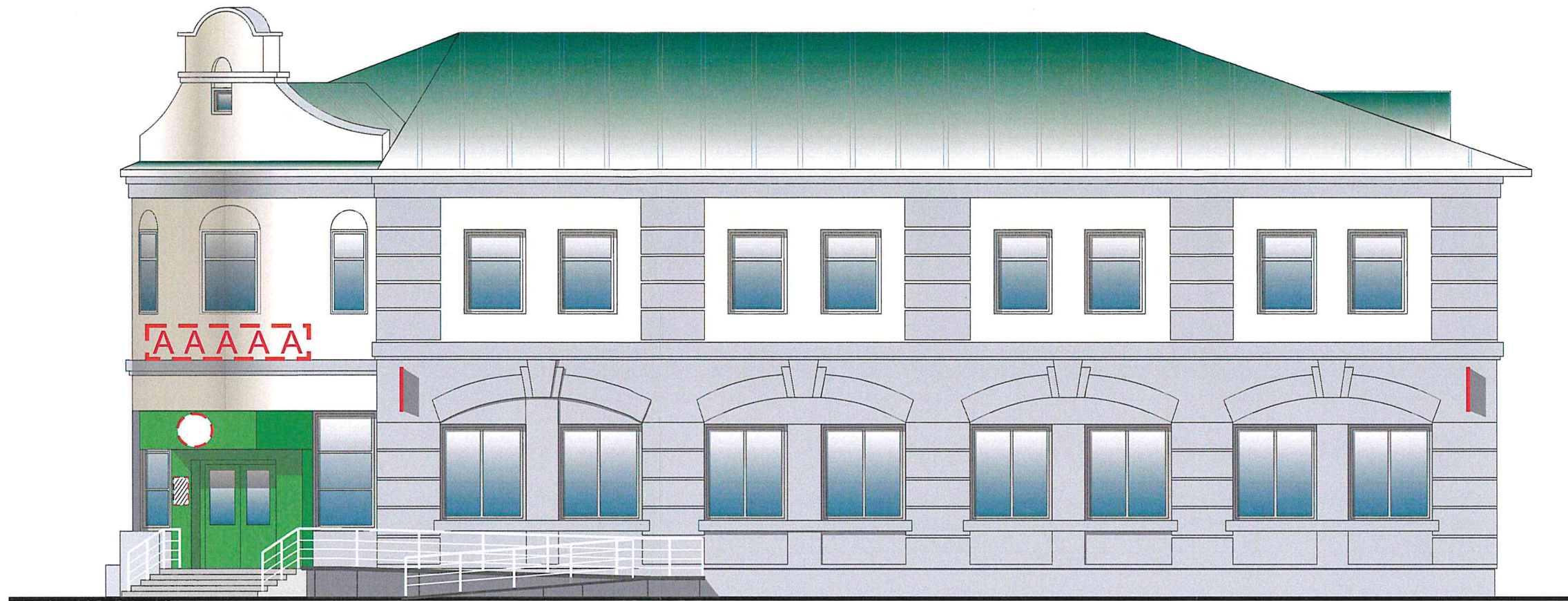


Таблица расколеровки элементов с эталонами колеров

Колер	№ колер	Элементы фасада	Материалы, отделка
	F503	Стены	Штукатурка, окраска
	K498	Стены	Штукатурка, окраска
	S488	Цоколь	Штукатурка, окраска
	Белый	Окна	ПВХ
	Серый	Окна	ПВХ

Колер по каталогу цветов Тиккурила Симфония

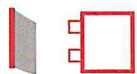
Схема возможных мест размещения информационных конструкций (вывесок), информационных табличек, указателей и витрин, входных групп и их отдельных элементов с условными обозначениями и размерами



Условные обозначения:



- вывеска из объемных/световых букв/слов/символов без основы-подложки*
(*размещение и габариты букв не должны превышать размеры, обозначенные в паспорте, при этом количество букв и символов может отличаться)(0,5 x 3,0 м);



- консольная вывеска (0,6 x 0,7 м);



- настенная вывеска на непрозрачной основе (0,5 x 0,5 м);



- настенная вывеска на непрозрачной основе*
(*максимальный размер конструкций не должен превышать по высоте 0,5 м, общая длина конструкции не более 70% от длины фасада)(0,5 x 3,0 м);



- информационная табличка/табличка-аппликация на непрозрачной основе (0,45 x 0,3 м);



- вывеска из объемных/световых букв/слов/символов без основы-подложки*
(*размещение и габариты букв не должны превышать размеры, обозначенные в паспорте, при этом количество букв и символов может отличаться)(0,5 x 0,8 м);

Примечание:

- 1 - При изготовлении вывески сделать контрольные замеры.
- 2 - Габариты вывески не должны выходить за ее границы, указанные в паспорте фасада объекта.
- 3 - Запрещается расположение информационных конструкций, закрывающих декоративные элементы.