

УТВЕРЖДАЮ
заместитель начальника
Департамента градостроительства
Администрации города Вологды
по вопросам архитектуры



(подпись) (расшифровка подписи)

«11» мая 2021 г.

ПАСПОРТ

фасада объекта капитального строительства

от «11» мая 2021 года № 791к

Вологодская область, г. Вологда, Первый мкр. ГПЗ-23, д. 26
(адрес объекта)

Описание:

Наименование объекта капитального строительства: МОУ СОШ № 26;

Год постройки объекта капитального строительства: 1979;

Этажность: 3.

Фотографии фактического состояния фасада с указанием даты (фототаблица)



21.04.2021 г.

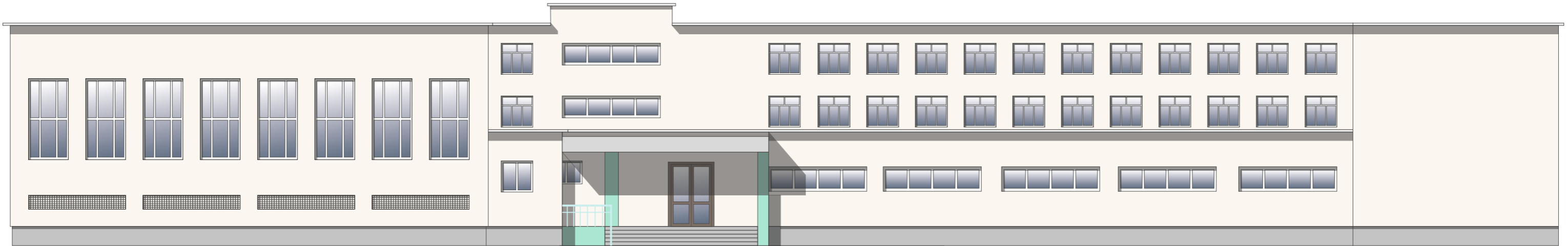


Таблица расколеровки элементов с эталонами колеров


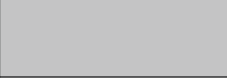


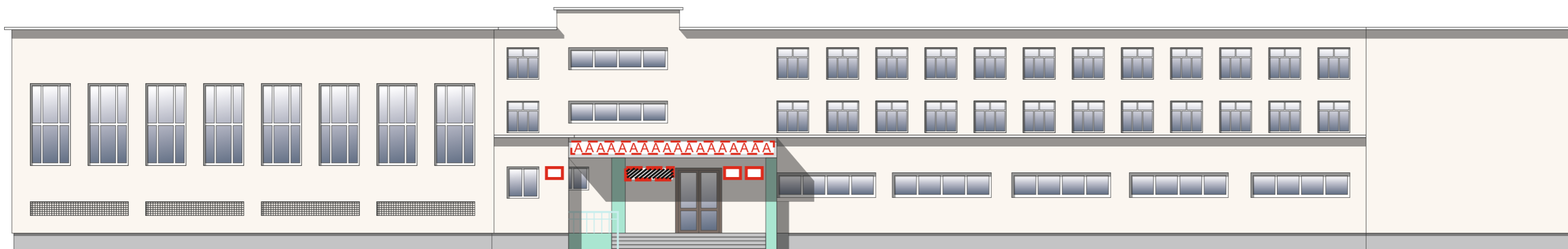
Колер	№ колер	Элементы фасада	Материалы, отделка
	RAL-1015	Стены	Кирпич
	RAL-7004	Цоколь	Штукатурка, покраска
	RAL-9003	Окна	ПВХ
	RAL-6034	Стены	Покраска

Схема возможных мест размещения информационных конструкций (вывесок), информационных табличек, указателей и витрин, входных групп и отдельных элементов с условными обозначениями и размерами:

Места и типы размещения информационных конструкций



Условные обозначения:



- настенная вывеска из объемных/световых букв/слов/символов без основы-подложки* (*размещение и габариты букв не должны превышать размеры, обозначенные в паспорте, при этом количество букв и символов может отличаться)(0,5 x 9,5 м)



- информационная табличка(0,5 x 3 м)



- мемориальная табличка(0,45 x 0,3 м)

Примечание:

- 1 - При изготовлении вывески сделать контрольные замеры.
- 2 - Габариты вывески не должны выходить за ее границы, указанные в паспорте фасада объекта.
- 3 - Настенные конструкции размещаются на уровне линии перекрытий между первым и вторым этажами, либо ниже указанной линии.
- 4 - Информационные конструкции размещаются в один высотный ряд на единой горизонтальной линии(на одном уровне, высоте).