

УТВЕРЖДАЮ
заместитель начальника
Департамента градостроительства
Администрации города Вологды
по вопросам архитектуры
О. А. Макарова



(подпись) (расшифровка подписи)

2022 г.

ПАСПОРТ

фасада объекта капитального строительства

от «21» июня 2022 года № 9444

Вологодская обл., г. Вологда, ул. Маршала Конева, д. 18а

(адрес объекта)

Описание:

Наименование объекта капитального строительства: многоквартирный дом;

Год постройки объекта капитального строительства: 2000;

Этажность: 3.

Фотографии фактического состояния фасада с указанием даты (фототаблица)



10.06.2022 г.

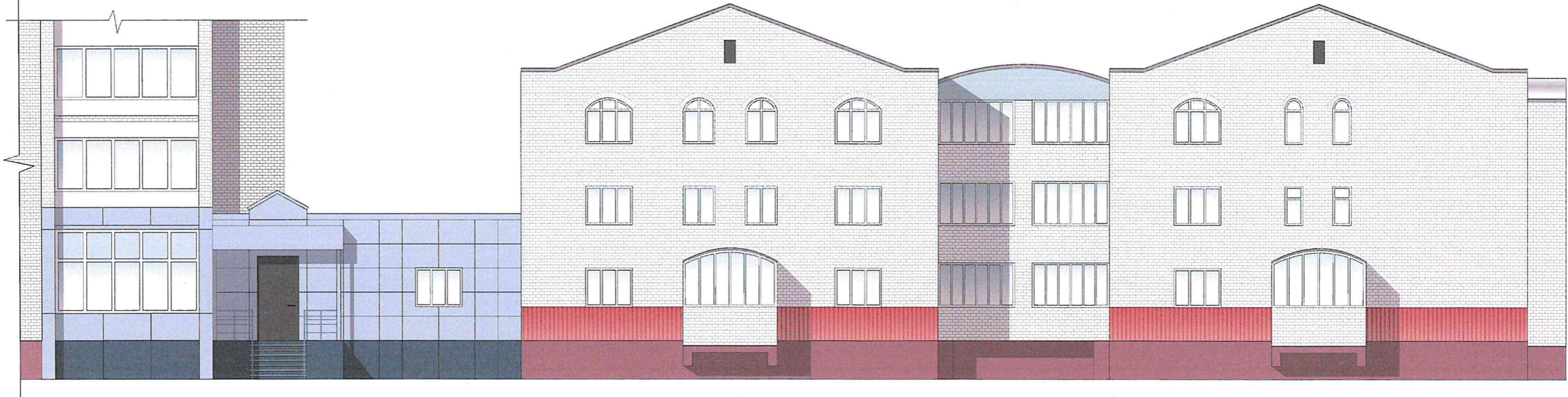


10.06.2022 г.






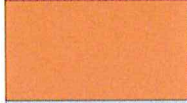
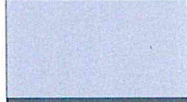
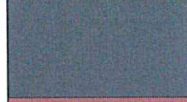

10.06.2022 г.

Цветовое и объемно-планировочное решение фасадов



Примечание: остекление оконных проемов и лоджий принято по единому образцу.

Таблица расколеровки элементов с эталонами колеров

Колер	№ колера	Элементы фасада	Материал, отделка
	Белый	Стены	Кирпич
	RAL 2011	Двери	Дерево, краска
	RAL 3000	Кровля	Металл
	RAL 1032	Цоколь	Штукатурка, краска
	RAL 5014	Стены	Керамогранит
	RAL 5008	Цоколь	Керамогранит
	RAL 4002	Цоколь	Штукатурка, краска

Примечание: колер по каталогу Tikkurila RAL Classic.

Схема возможных мест размещения информационных конструкций (вывесок), информационных табличек, указателей и витрин, входных групп и их отдельных элементов с условными обозначениями и размерами:



Условные обозначения:

- AAA - настенная вывеска из объемных/световых букв/слов/символов без основы-подложки* (0,5 x 2,5 м)
 (*размещение и габариты букв не должны превышать размеры, обозначенные в паспорте, при этом количество букв и символов может отличаться);
- AAA - настенная вывеска на непрозрачной основе* (0,5 x 4 м)
 (*максимальные размеры конструкции не должны превышать по высоте 0,5 м, общая длина конструкций не более 70% от длины фасада. Максимальный размер не может превышать 10 м в длину);
- / - информационная табличка на непрозрачной основе (0,45 x 0,3 м);
- информационная табличка на непрозрачной основе (0,15 x 0,3 м);
- указатель улицы и номера дома.