

УТВЕРЖДАЮ
заместитель начальника
Департамента градостроительства
Администрации города Вологды
по вопросам архитектуры

О.А.Макарова

(подпись) (расшифровка подписи)

«27» августа 2021 г.



ПАСПОРТ

фасада объекта капитального строительства

от «15» августа 2021 года № 781н

Вологодская область, г Вологда, ул. Александра Клубова, д. 1
(адрес объекта)

Описание:

Наименование объекта капитального строительства: спортивный комплекс;

Год постройки объекта капитального строительства: 2011 год.

Этажность: 3.

Фотографии фактического состояния фасада с указанием даты (фототаблица)



29.03.2021 г.



29.03.2021 г.

Цветовое и объемно-планировочное решение фасадов



Таблица расколеровки элементов с эталонами колеров

Колер	№ колер	Элементы фасада	Материалы, отделка
	RAL-7035	Стены	Кирпич
	RAL-7032	Стены	Кирпич, покраска
	RAL-7001	Цоколь	Штукатурка, покраска

Цветовое и объемно-планировочное решение фасадов



Таблица расколеровки элементов с эталонами колеров

Колер	№ колер	Элементы фасада	Материалы, отделка
	RAL-7035	Стены	Кирпич
	RAL-7032	Стены	Кирпич, покраска
	RAL-7001	Цоколь	Штукатурка, покраска

Схема возможных мест размещения информационных конструкций (вывесок), информационных табличек, указателей и витрин, входных групп и отдельных элементов с условными обозначениями и размерами:

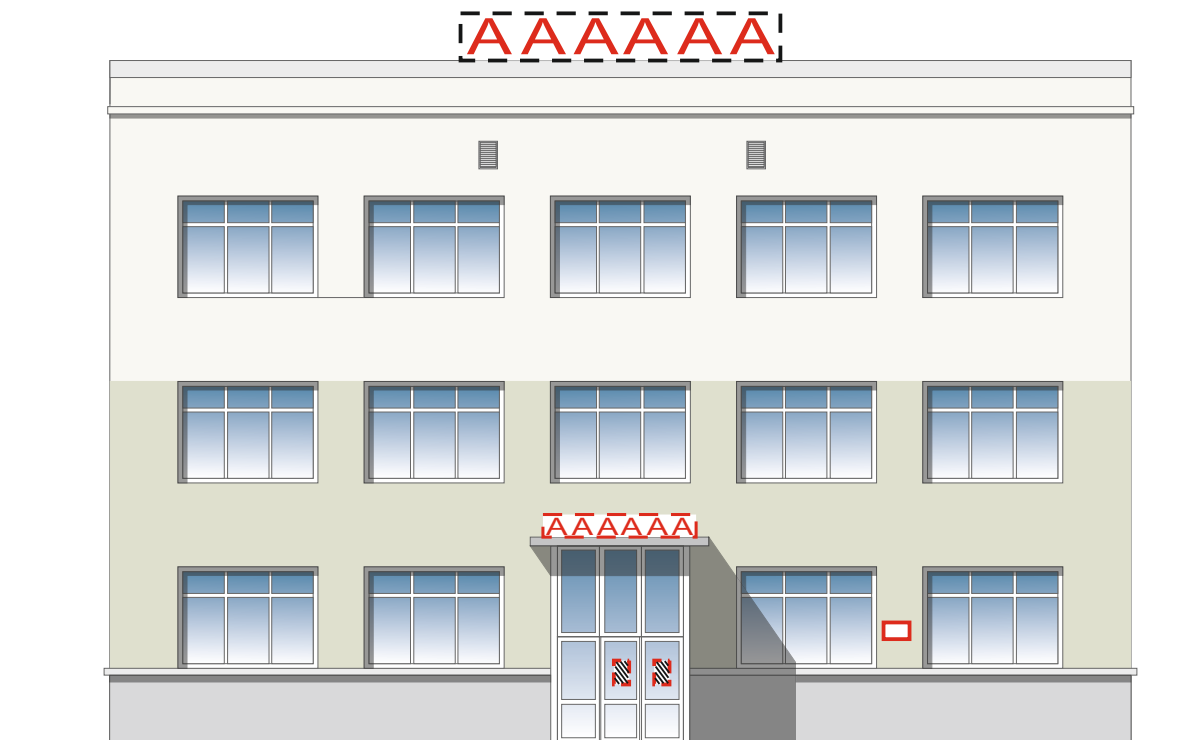




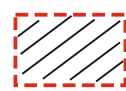
Схема возможных мест размещения информационных конструкций (вывесок), информационных табличек, указателей и витрин, входных групп и отдельных элементов с условными обозначениями и размерами:




Условные обозначения:

 - настенная вывеска из объемных/световых букв/слов/символов без основы-подложки* (*размещение и габариты букв не должны превышать размеры, обозначенные в паспорте, при этом количество букв и символов может отличаться) (0,5 x 2 м);

 - вывеска на крыше из объемных/световых букв/слов/символов без основы-подложки* (*размещение и габариты букв не должны превышать размеры, обозначенные в паспорте фасада объекта, при этом количество букв и символов может отличаться)

 - информационная табличка/табличка-аппликация на дверь на прозрачной основе (0,45 x 0,3 м);

 - мемориальная табличка (0,45 x 0,3 м).

Примечание:

- 1 - При изготовлении вывески сделать контрольные замеры.
- 2 - Габариты вывески не должны выходить за ее границы, указанные в паспорте фасада объекта.
- 3 - Настенные конструкции размещаются на уровне линии перекрытий между первым и вторым этажами, либо ниже указанной линии.