

УТВЕРЖДАЮ  
заместитель начальника  
Департамента градостроительства  
Администрации города Вологды  
по вопросам архитектуры

\_\_\_\_\_  
\_\_\_\_\_  
(подпись) (расшифровка подписи)

« \_\_\_\_ » \_\_\_\_\_ 20 \_\_\_\_ г.

ПАСПОРТ

фасада объекта капитального строительства

от « \_\_\_\_ » \_\_\_\_\_ 20 \_\_\_\_ года № \_\_\_\_

Вологодская область, г. Вологда, ул. Судоремонтная, д. 52

(адрес объекта)

Описание:

Наименование объекта капитального строительства: жилой дом;

Год постройки объекта капитального строительства: 1988;

Этажность: 5.

Фотографии фактического состояния фасада с указанием даты (фототаблица)



17.07.2020 г.



17.07.2020 г.

Цветовое и объемно-планировочное решение фасадов

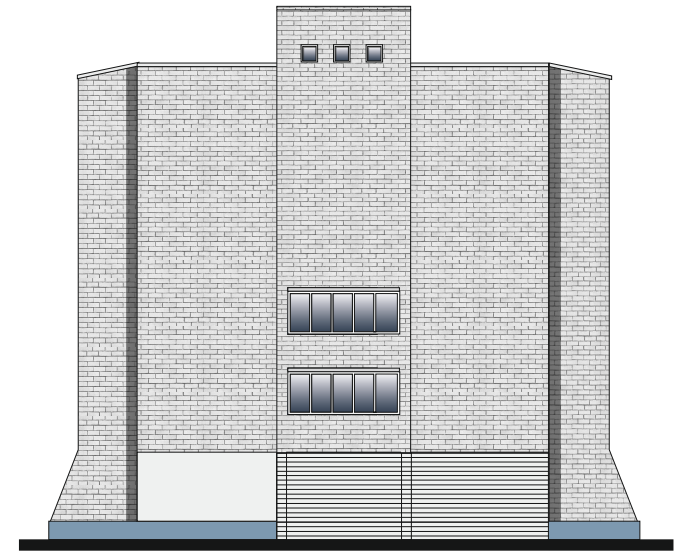
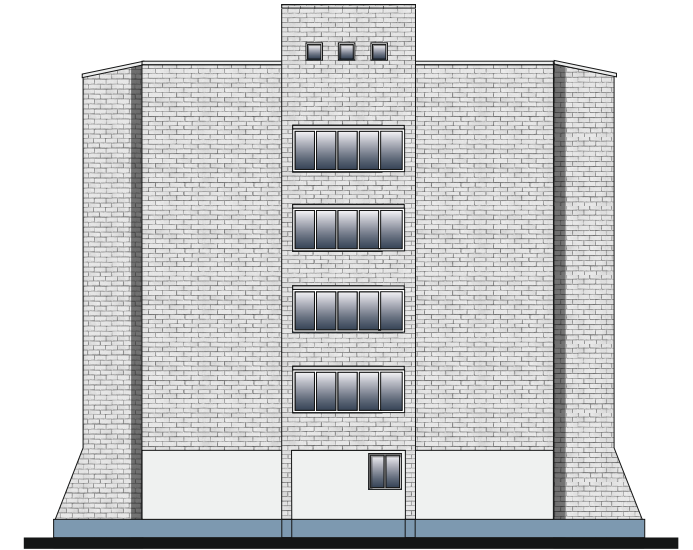



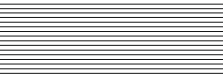



Таблица расколорки элементов с эталонами колеров

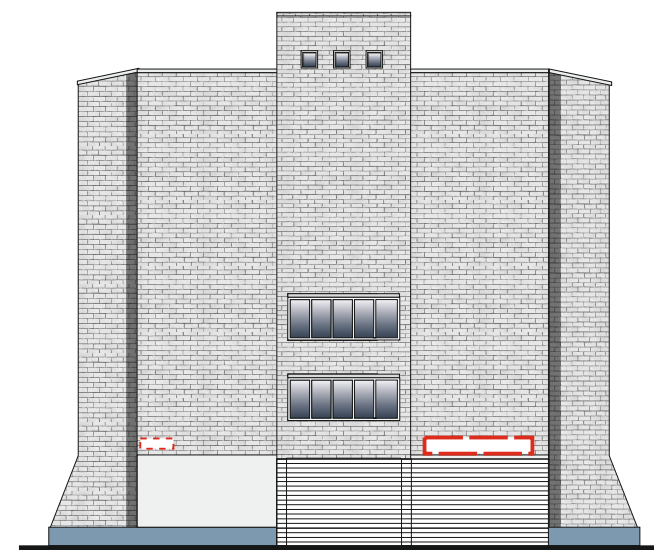
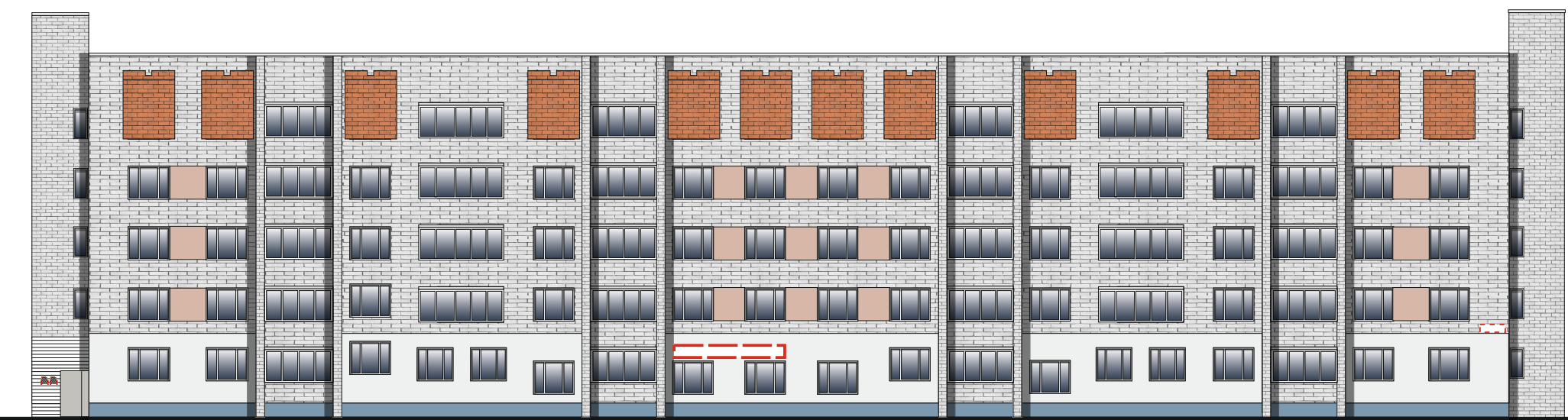
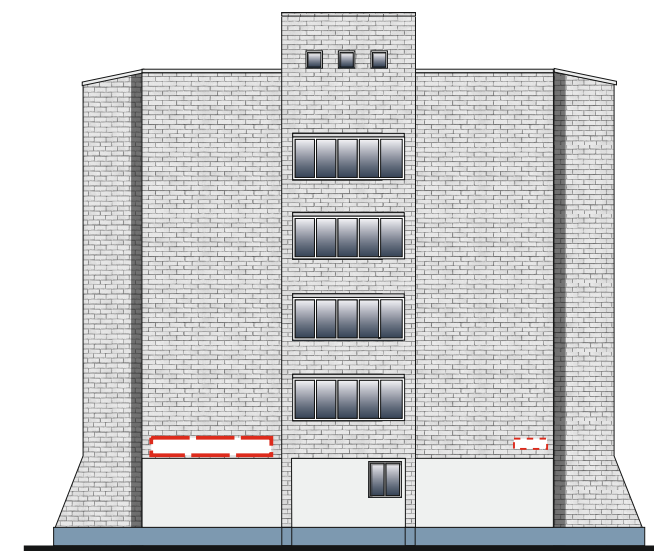
Колер	№ колер	Элементы фасада	Материалы, отделка
	—	Стены	Кирпич
	R90B	Цоколь	Ц/п раствор
	белый	Окна	ПВХ
	—	Стены	Кирпич
	белый	Стены	Фасадные панели
	Y60R	Стены	Штукатурка, покраска

Примечание:





Остекление оконных проемов и балконов принято по единому образцу.

Схема мест размещения информационных конструкций (вывесок), информационных табличек, указателей и витрин, входных групп и их отдельных элементов

Места и типы размещения информационных конструкций:



Условные обозначения:

-  - табличка;
-  - указатель улицы и номера дома;
-  - доска информационная;
-  - вывеска на непрозрачной основе.