

УТВЕРЖДАЮ
заместитель начальника
Департамента градостроительства
Администрации города Вологды
по вопросам архитектуры

(подпись) (расшифровка подписи)

« ____ » _____ 20 ____ г.

ПАСПОРТ

фасада объекта капитального строительства

от « ____ » _____ 20 ____ года № ____

Вологодская область, г. Вологда, ул. Набережная 6 армии, д. 91

(адрес объекта)

Описание:

Наименование объекта капитального строительства: жилой дом;

Год постройки объекта капитального строительства: 2017;

Этажность: 2.

Фотографии фактического состояния фасада с указанием даты (фототаблица)



21.07.2020 г.

Цветовое и объемно-планировочное решение фасадов

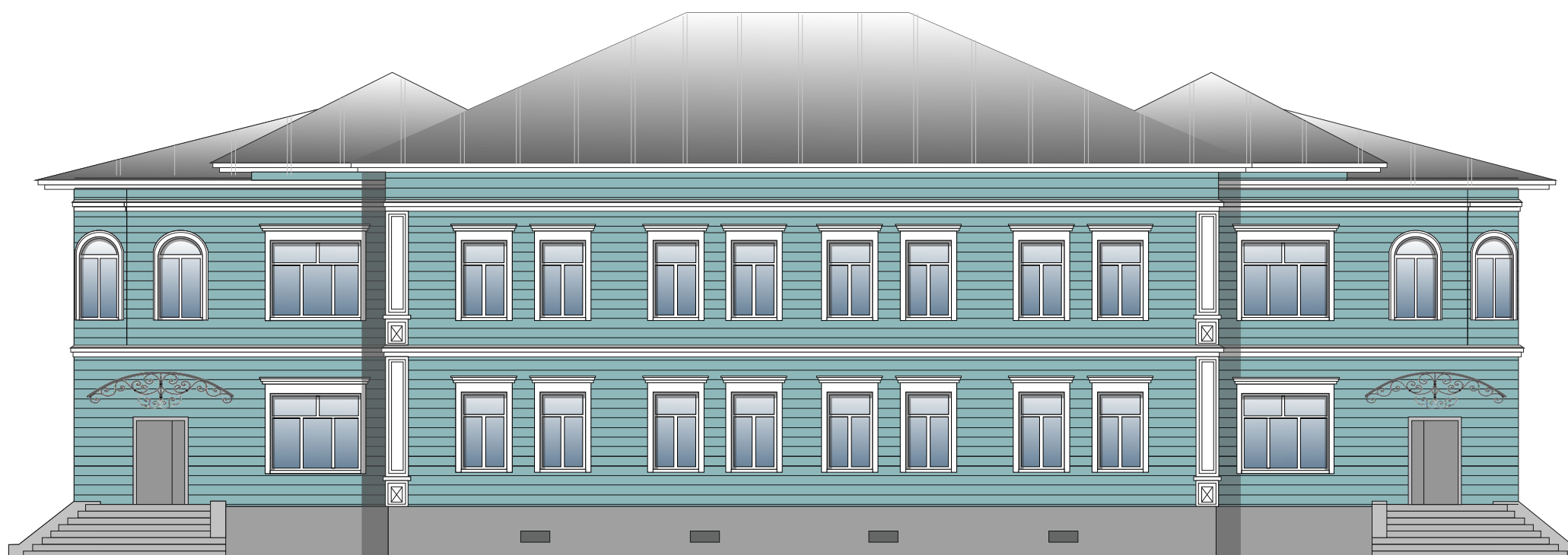
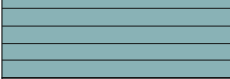





Таблица расколеровки элементов с эталонами колеров

Колер	№ колер	Элементы фасада	Материалы, отделка
	B40G	Стены	Дерево, покраска
	белый	Элементы фасада	Дерево, покраска
	серый	Цоколь	Плитка
	белый	Окна	ПВХ

Примечание: Остекление оконных проемов выполнено по единому образцу

Схема мест размещения информационных конструкций (вывесок), информационных табличек, указателей и витрин, входных групп и их отдельных элементов
Места и типы размещения информационных конструкций:



Условные обозначения:



- табличка информационная (0,3м x 0,45м);



- табличка с названием улицы и номером дома.

Примечание:

- 1 - При изготовлении вывески сделать контрольные замеры.
- 2 - Габариты вывески не должны выходить за ее границы, указанные в паспорте фасада объекта.
- 3 - Площадь информационного поля вывески не более 0,7 кв.м.
- 4 - Настенные вывески не должны закрывать архитектурные детали фасада.

Порядок размещения вывесок и рекламных конструкций выполнять в соответствии с Федеральным законом от 25.06.2002 г. № 73-ФЗ (ред. от 18.07.2019) «Об объектах культурного наследия (памятниках истории и культуры) народов Российской Федерации».