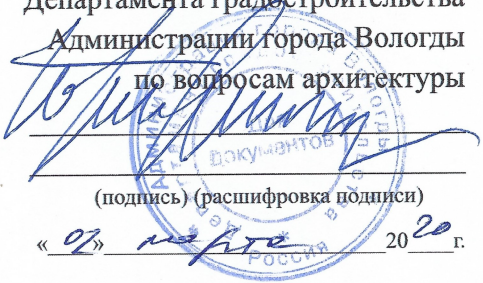


УТВЕРЖДАЮ  
заместитель начальника  
Департамента градостроительства  
Администрации города Вологды  
по вопросам архитектуры

  
(подпись) (расшифровка подписи)

« 07 » мая 20 19 г.

### ПАСПОРТ

фасада объекта капитального строительства

от « 21 » мая 20 19 года № 5234

Вологодская область, г. Вологда, ул. Щетинина, 21

(адрес объекта)

#### Описание:

Наименование объекта капитального строительства: жилой дом;

Год постройки объекта капитального строительства: 1974;

Этажность: 5.



Фотографии фактического состояния фасада с указанием даты (фототаблица)



03.02.2020г.



03.02.2020г.

Цветовое и объемно-планировочное решение фасадов

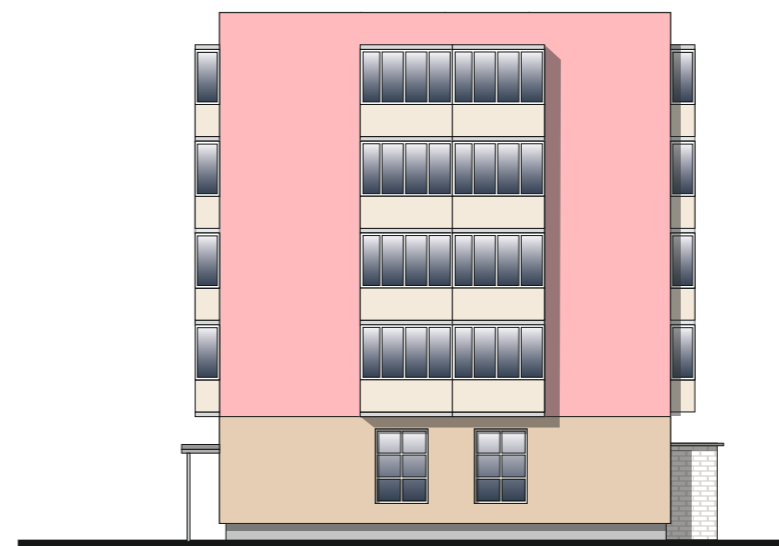
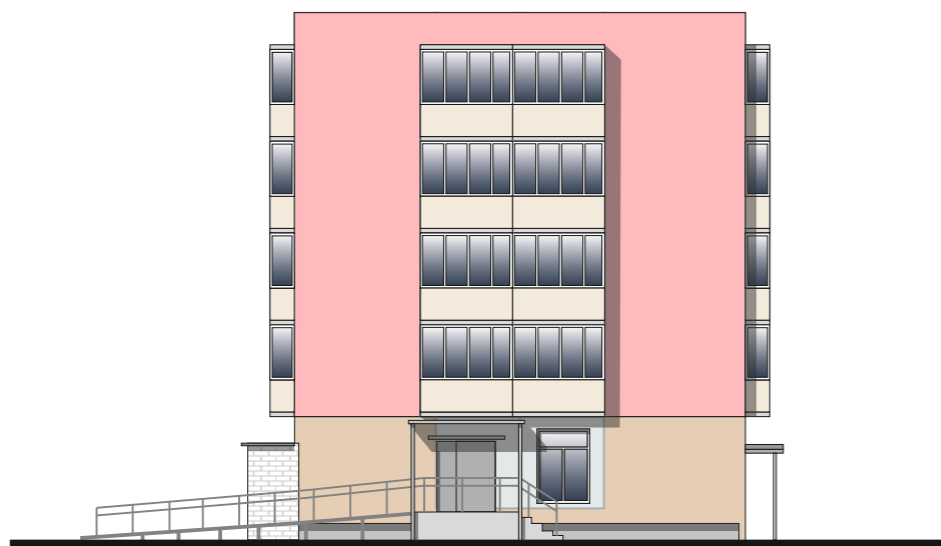
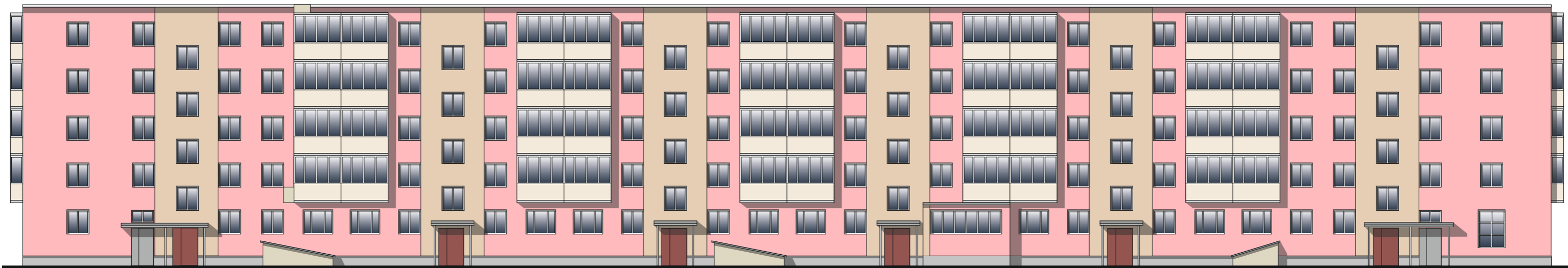


Таблица расколеровки элементов с эталонами колеров

Колер	№ колер	Элементы фасада	Материалы, отделка
	F314	Стены	Штукатурка, покраска
	розовый	Стены	Штукатурка, покраска
	H498	Цоколь	Штукатурка, покраска
	F461	Ограждение балконов	Фасадные панели
	белый	Окна	ПВХ

Колер по каталогу Tikkurila Симфония

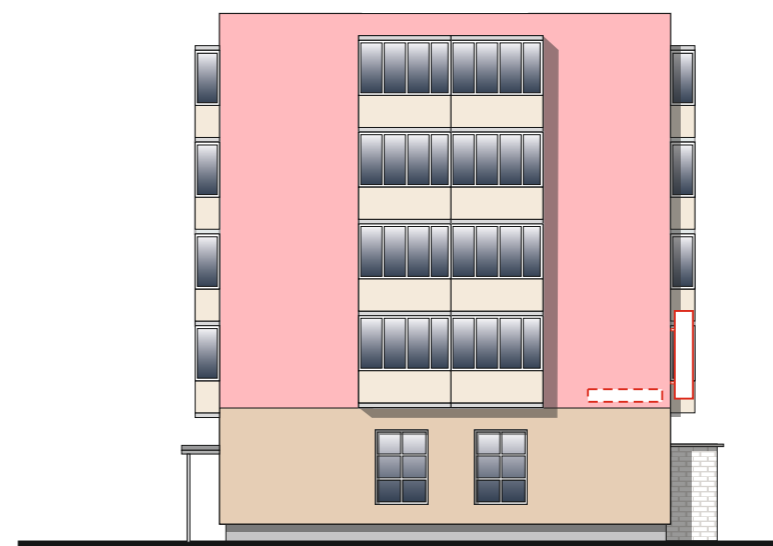
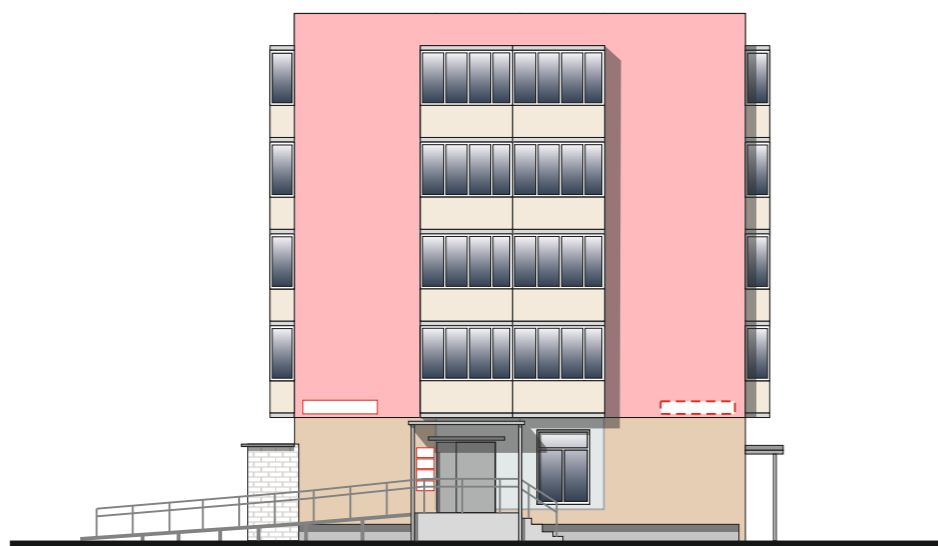
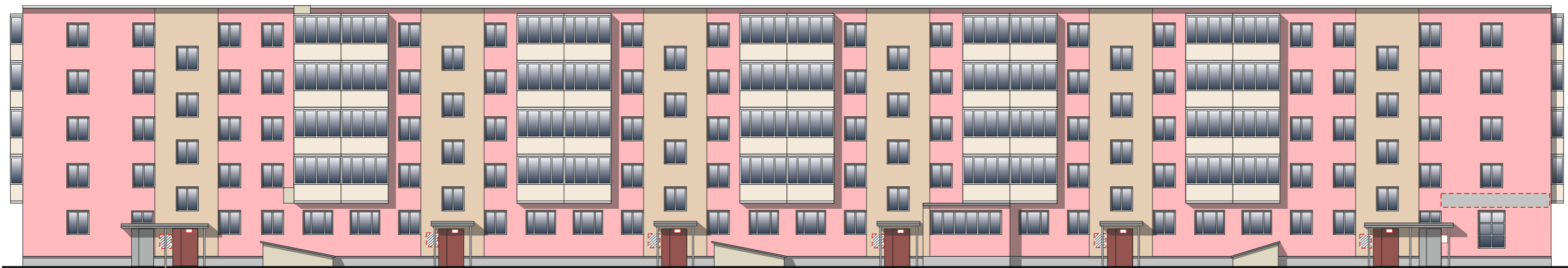
Примечание:

Остекление оконных проемов и балконов принято по единому образцу.








Схема мест размещения информационных конструкций (вывесок), информационных табличек, указателей и витрин, входных групп и их отдельных элементов

Места и типы размещения информационных конструкций:



Условные обозначения:

-  - табличка;
-  - указатель улицы и номера дома;
-  - доска информационная;
-  - настенная вывеска на непрозрачной основе;
-  - консольная вывеска.

Примечание:

Остекление оконных проемов и балконов принято по единому образцу;