

ОПИСАНИЕ МЕСТОПОЛОЖЕНИЯ ГРАНИЦ

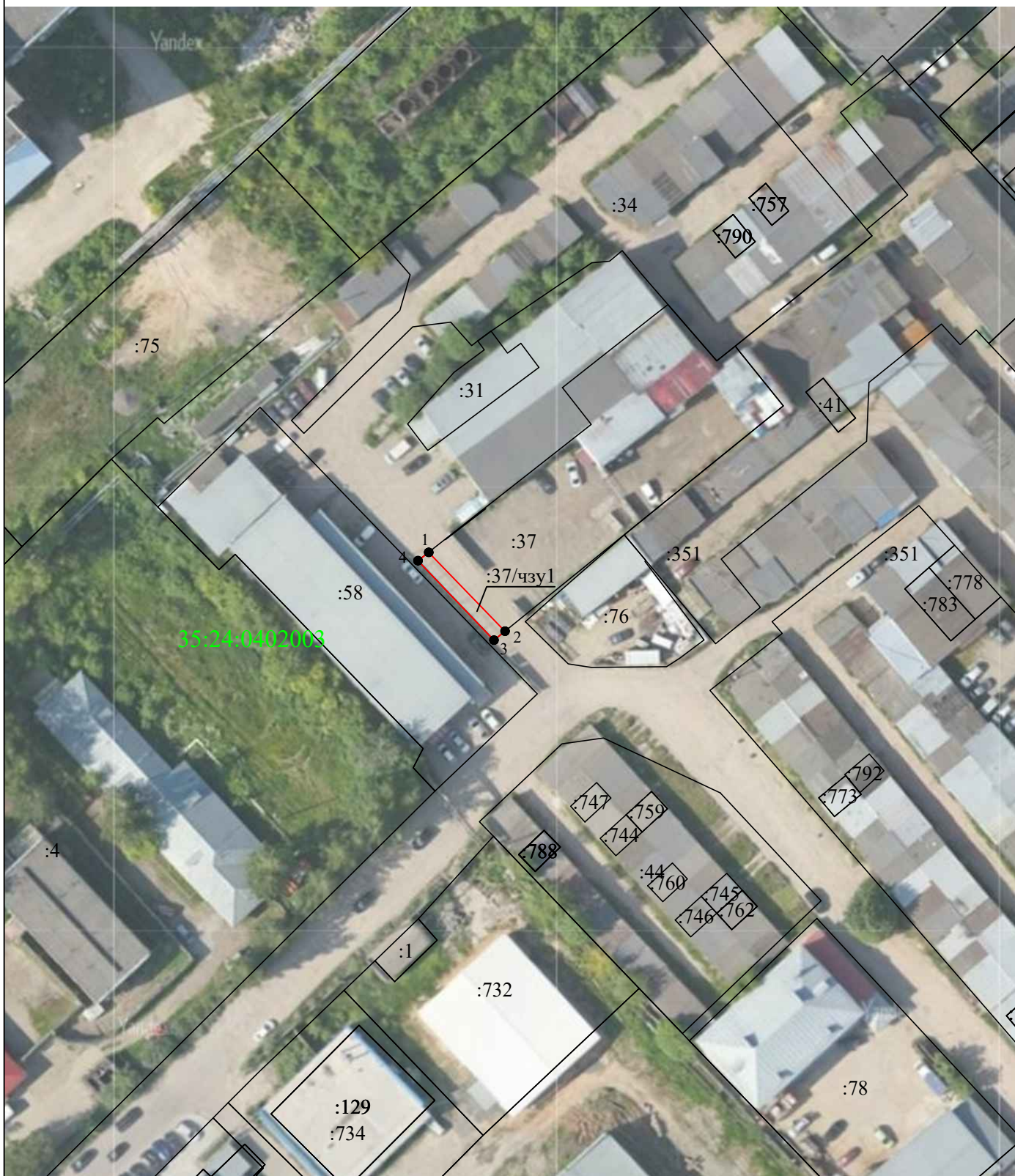
публичный сервитут с целью обеспечения проезда пожарных автомобилей
к земельным участкам с кадастровыми номерами 35:24:0402003:31, 35:24:0402003:34
(наименование объекта местоположение границ, которого описано (далее - объект)

Раздел 1

Сведения об объекте		
№ п/п	Характеристики объекта	Описание характеристик
1	2	3
1	Местоположение объекта	Российская Федерация, Вологодская область, г Вологда
2	Площадь объекта \pm величина погрешности определения площади ($P \pm \Delta P$)	50 кв.м. \pm 2 кв.м.
3	Иные характеристики объекта	Содержание ограничений: публичный сервитут на часть земельного участка с кадастровым номером 35:24:0402003:37 в целях обеспечения проезда пожарных автомобилей к земельным участкам с кадастровыми номерами 35:24:0402003:31, 35:24:0402003:34. Срок действия публичного сервитута - постоянный.

Раздел 4

План границ объекта



Масштаб 1:1000

Условные обозначения:

- 1 - характерные точки проектных границ публичного сервитута;
- (red line) - проектные границы публичного сервитута;
- (black line) - существующая часть границы, сведения о которой достаточны для определения её местоположения;
- (green line) - граница кадастрового квартала;
- 35:24:0402003 - номер кадастрового квартала;
- :37 - обозначение земельного участка, сведения о котором имеются в ЕГРН;
- :37/чзу1 - обозначение образуемой части земельного участка