

Приложение № 7  
к решению Вологодской городской Думы  
от \_\_\_\_\_ 20\_\_ года № \_\_\_\_\_

## ОПИСАНИЕ МЕСТОПОЛОЖЕНИЯ ГРАНИЦ

О2. Зона специализированной общественной застройки объектами образования,  
здравоохранения, социального назначения

(наименование объекта, местоположение границ которого описано (далее - объект))

### Раздел 1

#### Сведения об объекте

№ п/п	Характеристики объекта	Описание характеристик
1	2	3
1	Местоположение объекта	Вологодская область, г.о. город Вологда
2	Площадь объекта $\pm$ величина погрешности определения площади ( $P \pm \Delta P$ )	3 101 912 м <sup>2</sup> $\pm$ 3737 м <sup>2</sup>
3	Иные характеристики объекта	Вид объекта реестра границ: Территориальная зона

Раздел 2

Сведения о местоположении границ объекта

1. Система координат МСК-35, зона 2

2. Сведения о характерных точках границ объекта

Обозначение характерных точек границ	Координаты, м		Метод определения координат характерной точки	Средняя квадратическая погрешность положения характерной точки (Mt), м	Описание обозначения точки на местности (при наличии)
	X	Y			
1	2	3	4	5	6
3. Сведения о характерных точках части (частей) границы объекта					
1	2	3	4	5	6
—	—	—	—	—	—

### Раздел 3

#### Сведения о местоположении измененных (уточненных) границ объекта

1. Система координат МСК-35, зона 2

2. Сведения о характерных точках границ объекта

Обозначение характерных точек границ	Существующие координаты, м		Измененные (уточненные) координаты, м		Метод определения координат характерной точки	Средняя квадратическая погрешность положения характерной точки (Мт), м	Описание обозначения точки на местности (при наличии)
	Х	У	Х	У			
1	2	3	4	5	6	7	8
<i>Зона 35:24-7.246(1)</i>							
1	352748,12	2328771,79	352748,12	2328771,79	Иное описание	-	-
2	352745,22	2328797,48	352745,22	2328797,48	Иное описание	-	-
3	352738,58	2328802,76	352738,58	2328802,76	Иное описание	-	-
4	352736,19	2328824,02	352736,19	2328824,02	Иное описание	-	-
5	352731,21	2328823,46	352731,21	2328823,46	Иное описание	-	-
6	352726,82	2328862,71	352726,82	2328862,71	Иное описание	-	-
7	352719,35	2328861,90	352719,35	2328861,90	Иное описание	-	-
8	352711,56	2328888,94	352711,56	2328888,94	Иное описание	-	-
9	352703,65	2328888,33	352703,65	2328888,33	Иное описание	-	-
10	352704,62	2328880,68	352704,62	2328880,68	Иное описание	-	-
11	352655,03	2328874,27	352655,03	2328874,27	Иное описание	-	-
12	352656,85	2328858,49	352656,85	2328858,49	Иное описание	-	-
13	352599,75	2328852,32	352599,75	2328852,32	Иное описание	-	-
14	352594,64	2328851,65	352594,64	2328851,65	Иное описание	-	-
15	352583,95	2328850,33	352583,95	2328850,33	Иное описание	-	-
16	352596,09	2328736,53	352596,09	2328736,53	Иное описание	-	-
17	352605,45	2328740,42	352605,45	2328740,42	Иное описание	-	-
18	352608,61	2328741,60	352608,61	2328741,60	Иное описание	-	-
19	352637,23	2328752,33	352637,23	2328752,33	Иное описание	-	-
20	352668,66	2328764,12	352668,66	2328764,12	Иное описание	-	-
21	352668,91	2328762,13	352668,91	2328762,13	Иное описание	-	-
1	352748,12	2328771,79	352748,12	2328771,79	Иное описание	-	-
<i>Зона 35:24-7.246(2)</i>							
22	353244,80	2324061,27	353244,80	2324061,27	Иное описание	-	-
23	353048,76	2324249,92	353048,76	2324249,92	Иное описание	-	-
24	353032,41	2324210,68	353032,41	2324210,68	Иное описание	-	-
25	353013,55	2324052,64	353013,55	2324052,64	Иное описание	-	-
26	353215,03	2324030,58	353215,03	2324030,58	Иное описание	-	-
22	353244,80	2324061,27	353244,80	2324061,27	Иное описание	-	-
<i>Зона 35:24-7.246(3)</i>							
27	355727,54	2323946,80	355727,54	2323946,80	Иное описание	-	-
28	355779,70	2323997,18	355779,70	2323997,18	Иное описание	-	-
29	355858,15	2324147,59	355858,15	2324147,59	Иное описание	-	-
30	355827,43	2324228,62	355827,43	2324228,62	Иное описание	-	-
31	355569,44	2324115,26	355569,44	2324115,26	Иное описание	-	-
32	355651,06	2323913,29	355651,06	2323913,29	Иное описание	-	-
27	355727,54	2323946,80	355727,54	2323946,80	Иное описание	-	-
<i>Зона 35:24-7.246(4)</i>							
33	356388,46	2323417,03	356388,46	2323417,03	Иное описание	-	-
34	356381,28	2323429,77	356381,28	2323429,77	Иное описание	-	-
35	356378,02	2323437,36	356378,02	2323437,36	Иное описание	-	-
36	356365,36	2323466,66	356365,36	2323466,66	Иное описание	-	-
37	356340,76	2323513,10	356340,76	2323513,10	Иное описание	-	-
38	356332,93	2323527,87	356332,93	2323527,87	Иное описание	-	-



Сведения о местоположении измененных (уточненных) границ объекта

39	356313,15	2323518,17	356313,15	2323518,17	Иное описание	-	-
40	356293,66	2323557,37	356293,66	2323557,37	Иное описание	-	-
41	356264,13	2323542,56	356264,13	2323542,56	Иное описание	-	-
42	356253,61	2323562,52	356253,61	2323562,52	Иное описание	-	-
43	356250,29	2323560,90	356250,29	2323560,90	Иное описание	-	-
44	356245,31	2323558,70	356245,31	2323558,70	Иное описание	-	-
45	356154,17	2323516,75	356154,17	2323516,75	Иное описание	-	-
46	356197,79	2323415,56	356197,79	2323415,56	Иное описание	-	-
47	356177,97	2323406,23	356177,97	2323406,23	Иное описание	-	-
48	356163,72	2323399,32	356163,72	2323399,32	Иное описание	-	-
49	356194,06	2323329,11	356194,06	2323329,11	Иное описание	-	-
50	356375,54	2323409,76	356375,54	2323409,76	Иное описание	-	-
33	356388,46	2323417,03	356388,46	2323417,03	Иное описание	-	-

Зона 35:24-7.246(5)

51	353258,92	2324330,92	353258,92	2324330,92	Иное описание	-	-
52	353261,78	2324333,93	353261,78	2324333,93	Иное описание	-	-
53	353269,76	2324342,18	353269,76	2324342,18	Иное описание	-	-
54	353273,69	2324346,53	353273,69	2324346,53	Иное описание	-	-
55	353310,13	2324384,63	353310,13	2324384,63	Иное описание	-	-
56	353316,34	2324391,11	353316,34	2324391,11	Иное описание	-	-
57	353321,20	2324396,19	353321,20	2324396,19	Иное описание	-	-
58	353275,69	2324438,27	353275,69	2324438,27	Иное описание	-	-
59	353212,29	2324496,89	353212,29	2324496,89	Иное описание	-	-
60	353178,18	2324460,38	353178,18	2324460,38	Иное описание	-	-
61	353166,91	2324445,99	353166,91	2324445,99	Иное описание	-	-
62	353159,15	2324435,98	353159,15	2324435,98	Иное описание	-	-
63	353154,21	2324430,62	353154,21	2324430,62	Иное описание	-	-
51	353258,92	2324330,92	353258,92	2324330,92	Иное описание	-	-

Зона 35:24-7.246(6)

64	351312,22	2324592,94	351312,22	2324592,94	Иное описание	-	-
65	351281,96	2324621,64	351281,96	2324621,64	Иное описание	-	-
66	351308,66	2324649,81	351308,66	2324649,81	Иное описание	-	-
67	351309,59	2324650,79	351309,59	2324650,79	Иное описание	-	-
68	351318,56	2324659,85	351318,56	2324659,85	Иное описание	-	-
69	351279,63	2324696,04	351279,63	2324696,04	Иное описание	-	-
70	351246,79	2324733,96	351246,79	2324733,96	Иное описание	-	-
71	351225,84	2324765,23	351225,84	2324765,23	Иное описание	-	-
72	351212,30	2324756,05	351212,30	2324756,05	Иное описание	-	-
73	351202,04	2324749,67	351202,04	2324749,67	Иное описание	-	-
74	351200,01	2324748,55	351200,01	2324748,55	Иное описание	-	-
75	351183,82	2324738,69	351183,82	2324738,69	Иное описание	-	-
76	351115,11	2324679,40	351115,11	2324679,40	Иное описание	-	-
77	351114,19	2324678,65	351114,19	2324678,65	Иное описание	-	-
78	351103,59	2324688,68	351103,59	2324688,68	Иное описание	-	-
79	351094,05	2324697,71	351094,05	2324697,71	Иное описание	-	-
80	351091,42	2324695,23	351091,42	2324695,23	Иное описание	-	-
81	351053,97	2324665,97	351053,97	2324665,97	Иное описание	-	-
82	351051,51	2324663,98	351051,51	2324663,98	Иное описание	-	-
83	351048,47	2324661,51	351048,47	2324661,51	Иное описание	-	-
84	351069,95	2324635,65	351069,95	2324635,65	Иное описание	-	-
85	351095,10	2324605,35	351095,10	2324605,35	Иное описание	-	-
86	351072,71	2324587,38	351072,71	2324587,38	Иное описание	-	-
87	351065,84	2324595,64	351065,84	2324595,64	Иное описание	-	-
88	351055,21	2324608,42	351055,21	2324608,42	Иное описание	-	-
89	351052,24	2324611,98	351052,24	2324611,98	Иное описание	-	-
90	351015,73	2324582,36	351015,73	2324582,36	Иное описание	-	-
91	351035,35	2324557,08	351035,35	2324557,08	Иное описание	-	-
92	351015,13	2324540,35	351015,13	2324540,35	Иное описание	-	-
93	351027,19	2324525,44	351027,19	2324525,44	Иное описание	-	-
94	351034,03	2324516,53	351034,03	2324516,53	Иное описание	-	-

Сведения о местоположении измененных (уточненных) границ объекта

95	351034,44	2324516,89	351034,44	2324516,89	Иное описание	-	-
96	351040,71	2324512,06	351040,71	2324512,06	Иное описание	-	-
97	351047,97	2324506,26	351047,97	2324506,26	Иное описание	-	-
98	351075,57	2324530,88	351075,57	2324530,88	Иное описание	-	-
99	351073,55	2324533,09	351073,55	2324533,09	Иное описание	-	-
100	351104,30	2324564,05	351104,30	2324564,05	Иное описание	-	-
101	351112,52	2324572,14	351112,52	2324572,14	Иное описание	-	-
102	351113,54	2324571,28	351113,54	2324571,28	Иное описание	-	-
103	351159,21	2324527,53	351159,21	2324527,53	Иное описание	-	-
104	351190,87	2324500,75	351190,87	2324500,75	Иное описание	-	-
105	351239,75	2324540,51	351239,75	2324540,51	Иное описание	-	-
106	351252,86	2324550,65	351252,86	2324550,65	Иное описание	-	-
64	351312,22	2324592,94	351312,22	2324592,94	Иное описание	-	-
Зона 35:24-7.246(7)							
107	352113,77	2324749,73	352113,77	2324749,73	Иное описание	-	-
108	352033,19	2324828,89	352033,19	2324828,89	Иное описание	-	-
109	352030,62	2324826,24	352030,62	2324826,24	Иное описание	-	-
110	351962,24	2324750,65	351962,24	2324750,65	Иное описание	-	-
111	351912,55	2324696,91	351912,55	2324696,91	Иное описание	-	-
112	351869,28	2324735,41	351869,28	2324735,41	Иное описание	-	-
113	351840,73	2324701,96	351840,73	2324701,96	Иное описание	-	-
114	351829,07	2324687,90	351829,07	2324687,90	Иное описание	-	-
115	351937,86	2324587,74	351937,86	2324587,74	Иное описание	-	-
116	351939,33	2324586,67	351939,33	2324586,67	Иное описание	-	-
117	351949,01	2324577,46	351949,01	2324577,46	Иное описание	-	-
107	352113,77	2324749,73	352113,77	2324749,73	Иное описание	-	-
Зона 35:24-7.246(8)							
118	355222,48	2323725,74	355222,48	2323725,74	Иное описание	-	-
119	355221,73	2323744,25	355221,73	2323744,25	Иное описание	-	-
120	355221,37	2323752,53	355221,37	2323752,53	Иное описание	-	-
121	355219,65	2323796,78	355219,65	2323796,78	Иное описание	-	-
122	355214,16	2323876,04	355214,16	2323876,04	Иное описание	-	-
123	355214,90	2323884,07	355214,90	2323884,07	Иное описание	-	-
124	355214,07	2323894,84	355214,07	2323894,84	Иное описание	-	-
125	355118,54	2323888,20	355118,54	2323888,20	Иное описание	-	-
126	355088,71	2323886,30	355088,71	2323886,30	Иное описание	-	-
127	355110,54	2323679,50	355110,54	2323679,50	Иное описание	-	-
118	355222,48	2323725,74	355222,48	2323725,74	Иное описание	-	-
Зона 35:24-7.246(9)							
128	351922,07	2323499,76	351922,07	2323499,76	Картометрический	0,40	-
129	351939,33	2323518,29	351939,33	2323518,29	Картометрический	0,10	-
130	351993,95	2323576,88	351993,95	2323576,88	Картометрический	0,10	-
131	351964,04	2323603,34	351964,04	2323603,34	Картометрический	0,10	-
132	351946,15	2323598,72	351946,15	2323598,72	Картометрический	0,10	-
133	351926,00	2323614,82	351926,00	2323614,82	Картометрический	0,10	-
134	351930,63	2323638,88	351930,63	2323638,88	Картометрический	0,10	-
135	351973,91	2323684,63	351973,91	2323684,63	Картометрический	0,10	-
136	352014,25	2323727,26	352014,25	2323727,26	Картометрический	0,10	-
137	352004,48	2323736,13	352004,48	2323736,13	Картометрический	0,10	-
138	352002,26	2323738,15	352002,26	2323738,15	Картометрический	0,10	-
139	351988,43	2323750,72	351988,43	2323750,72	Картометрический	0,10	-
140	351986,61	2323752,38	351986,61	2323752,38	Картометрический	0,10	-
141	351982,65	2323755,98	351982,65	2323755,98	Картометрический	0,10	-
142	351955,02	2323779,41	351955,02	2323779,41	Картометрический	0,10	-
143	351936,71	2323780,27	351936,71	2323780,27	Картометрический	0,10	-
144	351931,53	2323776,59	351931,53	2323776,59	Картометрический	0,10	-
145	351919,85	2323763,22	351919,85	2323763,22	Картометрический	0,10	-
146	351914,82	2323759,82	351914,82	2323759,82	Картометрический	0,10	-
147	351903,05	2323758,00	351903,05	2323758,00	Картометрический	0,10	-
148	351889,33	2323769,79	351889,33	2323769,79	Картометрический	0,10	-

Сведения о местоположении измененных (уточненных) границ объекта

149	351883,38	2323770,96	351883,38	2323770,96	Картометрический	0,10	-
150	351857,19	2323795,86	351857,19	2323795,86	Картометрический	0,10	-
151	351851,87	2323787,83	351851,87	2323787,83	Картометрический	0,10	-
152	351816,19	2323818,57	351816,19	2323818,57	Картометрический	0,10	-
153	351792,08	2323840,54	351792,08	2323840,54	Картометрический	0,40	-
154	351676,09	2323722,15	351676,09	2323722,15	Картометрический	0,40	-
155	351757,28	2323648,79	351757,28	2323648,79	Картометрический	0,40	-
156	351846,50	2323568,74	351846,50	2323568,74	Картометрический	0,40	-
157	351918,88	2323502,58	351918,88	2323502,58	Картометрический	0,40	-
158	351922,07	2323499,76	351922,07	2323499,76	Иное описание	-	-
159	351939,33	2323518,29	351939,33	2323518,29	Иное описание	-	-
160	351993,95	2323576,88	351993,95	2323576,88	Иное описание	-	-
161	351964,04	2323603,34	351964,04	2323603,34	Иное описание	-	-
162	351946,15	2323598,72	351946,15	2323598,72	Иное описание	-	-
163	351926,00	2323614,82	351926,00	2323614,82	Иное описание	-	-
164	351930,63	2323638,88	351930,63	2323638,88	Иное описание	-	-
165	351973,91	2323684,63	351973,91	2323684,63	Иное описание	-	-
166	352014,25	2323727,26	352014,25	2323727,26	Иное описание	-	-
167	352004,48	2323736,13	352004,48	2323736,13	Иное описание	-	-
168	352002,26	2323738,15	352002,26	2323738,15	Иное описание	-	-
169	351988,43	2323750,72	351988,43	2323750,72	Иное описание	-	-
170	351986,61	2323752,38	351986,61	2323752,38	Иное описание	-	-
171	351982,65	2323755,98	351982,65	2323755,98	Иное описание	-	-
172	351955,02	2323779,41	351955,02	2323779,41	Иное описание	-	-
173	351936,71	2323780,27	351936,71	2323780,27	Иное описание	-	-
174	351931,53	2323776,59	351931,53	2323776,59	Иное описание	-	-
175	351919,85	2323763,22	351919,85	2323763,22	Иное описание	-	-
176	351914,82	2323759,82	351914,82	2323759,82	Иное описание	-	-
177	351903,05	2323758,00	351903,05	2323758,00	Иное описание	-	-
178	351889,33	2323769,79	351889,33	2323769,79	Иное описание	-	-
179	351883,38	2323770,96	351883,38	2323770,96	Иное описание	-	-
180	351857,19	2323795,86	351857,19	2323795,86	Иное описание	-	-
181	351851,87	2323787,83	351851,87	2323787,83	Иное описание	-	-
182	351816,19	2323818,57	351816,19	2323818,57	Иное описание	-	-
183	351792,08	2323840,54	351792,08	2323840,54	Иное описание	-	-
184	351676,09	2323722,15	351676,09	2323722,15	Иное описание	-	-
185	351757,28	2323648,79	351757,28	2323648,79	Иное описание	-	-
186	351846,50	2323568,74	351846,50	2323568,74	Иное описание	-	-
187	351918,88	2323502,58	351918,88	2323502,58	Иное описание	-	-
128	351922,07	2323499,76	351922,07	2323499,76	Картометрический	0,40	-
Зона 35:24-7.246(10)							
188	351780,47	2323274,56	351780,47	2323274,56	Иное описание	-	-
189	351780,64	2323280,02	351780,64	2323280,02	Иное описание	-	-
190	351830,85	2323334,20	351830,85	2323334,20	Иное описание	-	-
191	351824,50	2323339,93	351824,50	2323339,93	Иное описание	-	-
192	351832,06	2323348,38	351832,06	2323348,38	Иное описание	-	-
193	351828,48	2323351,65	351828,48	2323351,65	Иное описание	-	-
194	351877,86	2323403,96	351877,86	2323403,96	Иное описание	-	-
195	351860,06	2323420,46	351860,06	2323420,46	Иное описание	-	-
196	351841,81	2323437,38	351841,81	2323437,38	Иное описание	-	-
197	351831,20	2323439,64	351831,20	2323439,64	Иное описание	-	-
198	351816,30	2323423,83	351816,30	2323423,83	Иное описание	-	-
199	351806,11	2323419,54	351806,11	2323419,54	Иное описание	-	-
200	351798,66	2323411,72	351798,66	2323411,72	Иное описание	-	-
201	351793,10	2323405,60	351793,10	2323405,60	Иное описание	-	-
202	351773,79	2323384,35	351773,79	2323384,35	Иное описание	-	-
203	351769,30	2323388,12	351769,30	2323388,12	Иное описание	-	-
204	351693,34	2323306,39	351693,34	2323306,39	Иное описание	-	-
205	351682,99	2323295,58	351682,99	2323295,58	Иное описание	-	-
206	351745,72	2323235,25	351745,72	2323235,25	Иное описание	-	-

Сведения о местоположении измененных (уточненных) границ объекта

207	351756,25	2323245,60	351756,25	2323245,60	Иное описание	-	-
208	351780,38	2323271,45	351780,38	2323271,45	Иное описание	-	-
188	351780,47	2323274,56	351780,47	2323274,56	Иное описание	-	-
Зона 35:24-7.246(11)							
209	357447,62	2327937,55	357447,62	2327937,55	Иное описание	-	-
210	357584,96	2328175,15	357584,96	2328175,15	Иное описание	-	-
211	357427,68	2328241,49	357427,68	2328241,49	Иное описание	-	-
212	357289,43	2328005,92	357289,43	2328005,92	Иное описание	-	-
213	357307,30	2327998,19	357307,30	2327998,19	Иное описание	-	-
209	357447,62	2327937,55	357447,62	2327937,55	Иное описание	-	-
Зона 35:24-7.246(12)							
214	352661,69	2322960,88	352661,69	2322960,88	Иное описание	-	-
215	352686,96	2323219,17	352686,96	2323219,17	Иное описание	-	-
216	352647,47	2323223,41	352647,47	2323223,41	Иное описание	-	-
217	352648,18	2323229,98	352648,18	2323229,98	Иное описание	-	-
218	352649,40	2323240,78	352649,40	2323240,78	Иное описание	-	-
219	352657,42	2323312,20	352657,42	2323312,20	Иное описание	-	-
220	352657,73	2323314,92	352657,73	2323314,92	Иное описание	-	-
221	352663,02	2323328,35	352663,02	2323328,35	Иное описание	-	-
222	352645,83	2323330,31	352645,83	2323330,31	Иное описание	-	-
223	352639,96	2323331,44	352639,96	2323331,44	Иное описание	-	-
224	352640,41	2323337,49	352640,41	2323337,49	Иное описание	-	-
225	352641,34	2323347,13	352641,34	2323347,13	Иное описание	-	-
226	352595,12	2323351,61	352595,12	2323351,61	Иное описание	-	-
227	352587,76	2323351,45	352587,76	2323351,45	Иное описание	-	-
228	352561,30	2323354,46	352561,30	2323354,46	Иное описание	-	-
229	352561,83	2323359,57	352561,83	2323359,57	Иное описание	-	-
230	352563,88	2323363,21	352563,88	2323363,21	Иное описание	-	-
231	352564,76	2323369,39	352564,76	2323369,39	Иное описание	-	-
232	352562,80	2323369,58	352562,80	2323369,58	Иное описание	-	-
233	352564,96	2323393,50	352564,96	2323393,50	Иное описание	-	-
234	352565,07	2323394,35	352565,07	2323394,35	Иное описание	-	-
235	352567,81	2323415,69	352567,81	2323415,69	Иное описание	-	-
236	352569,83	2323436,64	352569,83	2323436,64	Иное описание	-	-
237	352570,53	2323447,09	352570,53	2323447,09	Иное описание	-	-
238	352565,34	2323447,63	352565,34	2323447,63	Иное описание	-	-
239	352536,07	2323451,25	352536,07	2323451,25	Иное описание	-	-
240	352535,90	2323449,83	352535,90	2323449,83	Иное описание	-	-
241	352511,65	2323452,75	352511,65	2323452,75	Иное описание	-	-
242	352511,85	2323454,23	352511,85	2323454,23	Иное описание	-	-
243	352497,95	2323455,81	352497,95	2323455,81	Иное описание	-	-
244	352491,82	2323456,75	352491,82	2323456,75	Иное описание	-	-
245	352489,68	2323457,04	352489,68	2323457,04	Иное описание	-	-
246	352487,07	2323438,36	352487,07	2323438,36	Иное описание	-	-
247	352480,37	2323378,98	352480,37	2323378,98	Иное описание	-	-
248	352464,16	2323235,25	352464,16	2323235,25	Иное описание	-	-
249	352189,84	2323265,12	352189,84	2323265,12	Иное описание	-	-
250	352171,34	2323089,04	352171,34	2323089,04	Иное описание	-	-
251	352162,16	2323004,13	352162,16	2323004,13	Иное описание	-	-
252	352409,23	2322978,24	352409,23	2322978,24	Иное описание	-	-
253	352408,53	2322984,38	352408,53	2322984,38	Иное описание	-	-
254	352408,50	2322987,06	352408,50	2322987,06	Иное описание	-	-
255	352408,23	2323012,11	352408,23	2323012,11	Иное описание	-	-
256	352390,99	2323014,56	352390,99	2323014,56	Иное описание	-	-
257	352385,34	2323023,17	352385,34	2323023,17	Иное описание	-	-
258	352388,00	2323047,89	352388,00	2323047,89	Иное описание	-	-
259	352390,58	2323052,91	352390,58	2323052,91	Иное описание	-	-
260	352392,26	2323068,24	352392,26	2323068,24	Иное описание	-	-
261	352394,96	2323067,90	352394,96	2323067,90	Иное описание	-	-
262	352394,85	2323067,02	352394,85	2323067,02	Иное описание	-	-

Сведения о местоположении измененных (уточненных) границ объекта

263	352396,48	2323066,76	352396,48	2323066,76	Иное описание	-	-
264	352396,60	2323067,63	352396,60	2323067,63	Иное описание	-	-
265	352415,55	2323065,19	352415,55	2323065,19	Иное описание	-	-
266	352426,39	2323063,80	352426,39	2323063,80	Иное описание	-	-
267	352434,07	2323062,82	352434,07	2323062,82	Иное описание	-	-
268	352443,66	2323061,52	352443,66	2323061,52	Иное описание	-	-
269	352444,78	2323071,45	352444,78	2323071,45	Иное описание	-	-
270	352448,17	2323071,07	352448,17	2323071,07	Иное описание	-	-
271	352454,60	2323070,46	352454,60	2323070,46	Иное описание	-	-
272	352510,05	2323063,75	352510,05	2323063,75	Иное описание	-	-
273	352506,90	2323031,73	352506,90	2323031,73	Иное описание	-	-
274	352502,67	2322987,20	352502,67	2322987,20	Иное описание	-	-
275	352501,11	2322971,24	352501,11	2322971,24	Иное описание	-	-
214	352661,69	2322960,88	352661,69	2322960,88	Иное описание	-	-
Зона 35:24-7.246(13)							
276	354468,18	2319406,12	354468,18	2319406,12	Иное описание	-	-
277	354486,51	2319660,90	354486,51	2319660,90	Иное описание	-	-
278	354472,11	2319661,04	354472,11	2319661,04	Иное описание	-	-
279	354430,06	2319661,31	354430,06	2319661,31	Иное описание	-	-
280	354431,16	2319695,88	354431,16	2319695,88	Иное описание	-	-
281	354415,40	2319697,02	354415,40	2319697,02	Иное описание	-	-
282	354402,57	2319697,73	354402,57	2319697,73	Иное описание	-	-
283	354408,70	2319756,67	354408,70	2319756,67	Иное описание	-	-
284	354405,42	2319756,89	354405,42	2319756,89	Иное описание	-	-
285	354408,47	2319811,13	354408,47	2319811,13	Иное описание	-	-
286	354376,74	2319811,25	354376,74	2319811,25	Иное описание	-	-
287	354378,26	2319857,10	354378,26	2319857,10	Иное описание	-	-
288	354409,45	2319857,06	354409,45	2319857,06	Иное описание	-	-
289	354409,58	2319861,82	354409,58	2319861,82	Иное описание	-	-
290	354413,35	2319865,74	354413,35	2319865,74	Иное описание	-	-
291	354414,02	2319874,40	354414,02	2319874,40	Иное описание	-	-
292	354415,05	2319885,31	354415,05	2319885,31	Иное описание	-	-
293	354420,09	2319884,75	354420,09	2319884,75	Иное описание	-	-
294	354421,53	2319893,17	354421,53	2319893,17	Иное описание	-	-
295	354424,28	2319903,23	354424,28	2319903,23	Иное описание	-	-
296	354425,11	2319904,47	354425,11	2319904,47	Иное описание	-	-
297	354429,57	2319946,79	354429,57	2319946,79	Иное описание	-	-
298	354433,30	2319982,18	354433,30	2319982,18	Иное описание	-	-
299	354359,38	2319989,93	354359,38	2319989,93	Иное описание	-	-
300	354307,22	2319990,93	354307,22	2319990,93	Иное описание	-	-
301	354246,97	2319904,02	354246,97	2319904,02	Иное описание	-	-
302	354246,77	2319883,17	354246,77	2319883,17	Иное описание	-	-
303	354252,86	2319883,16	354252,86	2319883,16	Иное описание	-	-
304	354252,71	2319860,21	354252,71	2319860,21	Иное описание	-	-
305	354246,44	2319851,09	354246,44	2319851,09	Иное описание	-	-
306	354241,91	2319439,38	354241,91	2319439,38	Иное описание	-	-
307	354282,39	2319432,79	354282,39	2319432,79	Иное описание	-	-
308	354352,76	2319422,19	354352,76	2319422,19	Иное описание	-	-
276	354468,18	2319406,12	354468,18	2319406,12	Иное описание	-	-
Зона 35:24-7.246(14)							
309	353686,28	2320474,33	353686,28	2320474,33	Иное описание	-	-
310	353739,69	2320620,54	353739,69	2320620,54	Иное описание	-	-
311	353734,96	2320622,40	353734,96	2320622,40	Иное описание	-	-
312	353665,91	2320649,61	353665,91	2320649,61	Иное описание	-	-
313	353661,73	2320651,26	353661,73	2320651,26	Иное описание	-	-
314	353600,99	2320491,88	353600,99	2320491,88	Иное описание	-	-
315	353606,42	2320489,95	353606,42	2320489,95	Иное описание	-	-
316	353610,47	2320488,66	353610,47	2320488,66	Иное описание	-	-
317	353642,44	2320476,69	353642,44	2320476,69	Иное описание	-	-
318	353646,99	2320488,87	353646,99	2320488,87	Иное описание	-	-

Сведения о местоположении измененных (уточненных) границ объекта

319	353679,78	2320476,63	353679,78	2320476,63	Иное описание	-	-
320	353680,64	2320476,36	353680,64	2320476,36	Иное описание	-	-
309	353686,28	2320474,33	353686,28	2320474,33	Иное описание	-	-
Зона 35:24-7.246(15)							
321	356501,76	2327657,81	356501,76	2327657,81	Иное описание	-	-
322	356510,13	2327680,38	356510,13	2327680,38	Иное описание	-	-
323	356518,07	2327702,28	356518,07	2327702,28	Иное описание	-	-
324	356535,33	2327746,73	356535,33	2327746,73	Иное описание	-	-
325	356530,10	2327748,99	356530,10	2327748,99	Иное описание	-	-
326	356573,63	2327863,40	356573,63	2327863,40	Иное описание	-	-
327	356565,28	2327866,89	356565,28	2327866,89	Иное описание	-	-
328	356552,65	2327873,30	356552,65	2327873,30	Иное описание	-	-
329	356561,56	2327900,87	356561,56	2327900,87	Иное описание	-	-
330	356546,47	2327907,80	356546,47	2327907,80	Иное описание	-	-
331	356490,51	2327933,50	356490,51	2327933,50	Иное описание	-	-
332	356386,17	2327980,82	356386,17	2327980,82	Иное описание	-	-
333	356385,91	2327980,48	356385,91	2327980,48	Иное описание	-	-
334	356383,02	2327980,47	356383,02	2327980,47	Иное описание	-	-
335	356355,74	2327948,32	356355,74	2327948,32	Иное описание	-	-
336	356325,99	2327939,04	356325,99	2327939,04	Иное описание	-	-
337	356319,89	2327936,58	356319,89	2327936,58	Иное описание	-	-
338	356304,76	2327930,48	356304,76	2327930,48	Иное описание	-	-
339	356299,88	2327930,62	356299,88	2327930,62	Иное описание	-	-
340	356299,90	2327931,29	356299,90	2327931,29	Иное описание	-	-
341	356291,86	2327932,60	356291,86	2327932,60	Иное описание	-	-
342	356284,48	2327931,05	356284,48	2327931,05	Иное описание	-	-
343	356279,31	2327881,60	356279,31	2327881,60	Иное описание	-	-
344	356273,81	2327829,22	356273,81	2327829,22	Иное описание	-	-
345	356266,90	2327763,25	356266,90	2327763,25	Иное описание	-	-
346	356266,06	2327755,21	356266,06	2327755,21	Иное описание	-	-
347	356265,00	2327745,12	356265,00	2327745,12	Иное описание	-	-
348	356306,04	2327743,93	356306,04	2327743,93	Иное описание	-	-
349	356318,96	2327754,17	356318,96	2327754,17	Иное описание	-	-
350	356356,75	2327753,38	356356,75	2327753,38	Иное описание	-	-
351	356356,67	2327751,21	356356,67	2327751,21	Иное описание	-	-
352	356359,12	2327751,16	356359,12	2327751,16	Иное описание	-	-
353	356358,92	2327729,40	356358,92	2327729,40	Иное описание	-	-
354	356358,92	2327717,20	356358,92	2327717,20	Иное описание	-	-
355	356358,38	2327659,17	356358,38	2327659,17	Иное описание	-	-
356	356482,78	2327658,40	356482,78	2327658,40	Иное описание	-	-
321	356501,76	2327657,81	356501,76	2327657,81	Иное описание	-	-
Зона 35:24-7.246(16)							
357	351182,97	2321121,52	351182,97	2321121,52	Иное описание	-	-
358	351183,65	2321145,27	351183,65	2321145,27	Иное описание	-	-
359	351186,42	2321241,99	351186,42	2321241,99	Иное описание	-	-
360	351189,87	2321362,56	351189,87	2321362,56	Иное описание	-	-
361	350959,03	2321367,30	350959,03	2321367,30	Иное описание	-	-
362	350962,22	2321519,33	350962,22	2321519,33	Иное описание	-	-
363	350927,30	2321519,26	350927,30	2321519,26	Иное описание	-	-
364	350926,93	2321593,06	350926,93	2321593,06	Иное описание	-	-
365	350823,04	2321593,06	350823,04	2321593,06	Иное описание	-	-
366	350690,59	2321593,06	350690,59	2321593,06	Иное описание	-	-
367	350688,81	2321496,38	350688,81	2321496,38	Иное описание	-	-
368	350553,78	2321496,09	350553,78	2321496,09	Иное описание	-	-
369	350538,28	2321496,54	350538,28	2321496,54	Иное описание	-	-
370	350524,22	2321602,88	350524,22	2321602,88	Иное описание	-	-
371	350499,49	2321793,54	350499,49	2321793,54	Иное описание	-	-
372	350444,93	2321737,11	350444,93	2321737,11	Иное описание	-	-
373	350358,14	2321646,51	350358,14	2321646,51	Иное описание	-	-
374	350273,64	2321558,32	350273,64	2321558,32	Иное описание	-	-

Сведения о местоположении измененных (уточненных) границ объекта

375	350324,15	2321506,18	350324,15	2321506,18	Иное описание	-	-
376	350565,46	2321290,40	350565,46	2321290,40	Иное описание	-	-
377	350539,98	2321483,51	350539,98	2321483,51	Иное описание	-	-
378	350555,47	2321483,79	350555,47	2321483,79	Иное описание	-	-
379	350718,64	2321481,14	350718,64	2321481,14	Иное описание	-	-
380	350717,05	2321312,67	350717,05	2321312,67	Иное описание	-	-
381	350712,10	2321270,54	350712,10	2321270,54	Иное описание	-	-
382	350714,60	2321270,36	350714,60	2321270,36	Иное описание	-	-
383	350763,92	2321267,68	350763,92	2321267,68	Иное описание	-	-
384	350764,03	2321277,25	350764,03	2321277,25	Иное описание	-	-
385	350769,21	2321277,06	350769,21	2321277,06	Иное описание	-	-
386	350854,43	2321275,62	350854,43	2321275,62	Иное описание	-	-
387	350853,45	2321250,31	350853,45	2321250,31	Иное описание	-	-
388	350917,59	2321248,06	350917,59	2321248,06	Иное описание	-	-
389	350955,53	2321246,73	350955,53	2321246,73	Иное описание	-	-
390	350954,64	2321220,17	350954,64	2321220,17	Иное описание	-	-
391	351025,85	2321218,78	351025,85	2321218,78	Иное описание	-	-
392	351032,06	2321218,66	351032,06	2321218,66	Иное описание	-	-
393	351036,48	2321218,57	351036,48	2321218,57	Иное описание	-	-
394	351036,84	2321235,95	351036,84	2321235,95	Иное описание	-	-
395	351051,85	2321235,20	351051,85	2321235,20	Иное описание	-	-
396	351051,34	2321209,48	351051,34	2321209,48	Иное описание	-	-
397	351075,27	2321185,83	351075,27	2321185,83	Иное описание	-	-
398	351074,68	2321162,05	351074,68	2321162,05	Иное описание	-	-
399	351119,19	2321161,30	351119,19	2321161,30	Иное описание	-	-
400	351134,37	2321148,52	351134,37	2321148,52	Иное описание	-	-
401	351134,04	2321130,40	351134,04	2321130,40	Иное описание	-	-
402	351142,19	2321122,15	351142,19	2321122,15	Иное описание	-	-
357	351182,97	2321121,52	351182,97	2321121,52	Иное описание	-	-
Зона 35:24-7.246(17)							
403	350748,63	2323735,68	350748,63	2323735,68	Иное описание	-	-
404	350828,09	2323817,21	350828,09	2323817,21	Иное описание	-	-
405	350827,50	2323842,51	350827,50	2323842,51	Иное описание	-	-
406	350829,39	2323912,74	350829,39	2323912,74	Иное описание	-	-
407	350743,78	2323914,49	350743,78	2323914,49	Иное описание	-	-
408	350739,28	2324028,36	350739,28	2324028,36	Иное описание	-	-
409	350736,39	2324021,72	350736,39	2324021,72	Иное описание	-	-
410	350723,68	2323992,56	350723,68	2323992,56	Иное описание	-	-
411	350716,66	2323976,45	350716,66	2323976,45	Иное описание	-	-
412	350714,60	2323971,63	350714,60	2323971,63	Иное описание	-	-
413	350702,85	2323944,09	350702,85	2323944,09	Иное описание	-	-
414	350675,92	2323880,94	350675,92	2323880,94	Иное описание	-	-
415	350666,60	2323859,09	350666,60	2323859,09	Иное описание	-	-
416	350689,29	2323807,68	350689,29	2323807,68	Иное описание	-	-
417	350702,90	2323776,85	350702,90	2323776,85	Иное описание	-	-
418	350729,15	2323754,51	350729,15	2323754,51	Иное описание	-	-
419	350734,80	2323749,04	350734,80	2323749,04	Иное описание	-	-
403	350748,63	2323735,68	350748,63	2323735,68	Иное описание	-	-
Зона 35:24-7.246(18)							
420	350139,00	2324398,70	350139,00	2324398,70	Иное описание	-	-
421	350174,15	2324419,15	350174,15	2324419,15	Иное описание	-	-
422	350202,58	2324435,69	350202,58	2324435,69	Иное описание	-	-
423	350208,45	2324439,10	350208,45	2324439,10	Иное описание	-	-
424	350321,57	2324504,90	350321,57	2324504,90	Иное описание	-	-
425	350347,05	2324517,41	350347,05	2324517,41	Иное описание	-	-
426	350296,13	2324590,00	350296,13	2324590,00	Иное описание	-	-
427	350326,09	2324609,66	350326,09	2324609,66	Иное описание	-	-
428	350344,20	2324621,02	350344,20	2324621,02	Иное описание	-	-
429	350421,19	2324661,79	350421,19	2324661,79	Иное описание	-	-
430	350433,41	2324681,24	350433,41	2324681,24	Иное описание	-	-

Сведения о местоположении измененных (уточненных) границ объекта

431	350461,19	2324718,64	350461,19	2324718,64	Иное описание	-	-
432	350460,27	2324727,55	350460,27	2324727,55	Иное описание	-	-
433	350432,14	2324774,90	350432,14	2324774,90	Иное описание	-	-
434	350407,71	2324817,71	350407,71	2324817,71	Иное описание	-	-
435	350412,53	2324821,01	350412,53	2324821,01	Иное описание	-	-
436	350376,40	2324881,32	350376,40	2324881,32	Иное описание	-	-
437	350357,38	2324914,25	350357,38	2324914,25	Иное описание	-	-
438	350423,50	2324939,01	350423,50	2324939,01	Иное описание	-	-
439	350562,82	2325000,71	350562,82	2325000,71	Иное описание	-	-
440	350479,78	2325117,70	350479,78	2325117,70	Иное описание	-	-
441	350336,88	2325380,89	350336,88	2325380,89	Иное описание	-	-
442	350320,19	2325371,83	350320,19	2325371,83	Иное описание	-	-
443	350296,12	2325357,83	350296,12	2325357,83	Иное описание	-	-
444	350287,46	2325352,80	350287,46	2325352,80	Иное описание	-	-
445	350284,58	2325357,80	350284,58	2325357,80	Иное описание	-	-
446	350258,60	2325342,80	350258,60	2325342,80	Иное описание	-	-
447	350234,07	2325336,63	350234,07	2325336,63	Иное описание	-	-
448	350203,42	2325328,92	350203,42	2325328,92	Иное описание	-	-
449	350189,80	2325365,27	350189,80	2325365,27	Иное описание	-	-
450	350188,87	2325367,74	350188,87	2325367,74	Иное описание	-	-
451	350181,14	2325377,54	350181,14	2325377,54	Иное описание	-	-
452	350175,33	2325384,17	350175,33	2325384,17	Иное описание	-	-
453	350160,12	2325379,97	350160,12	2325379,97	Иное описание	-	-
454	350139,82	2325374,35	350139,82	2325374,35	Иное описание	-	-
455	350136,65	2325380,23	350136,65	2325380,23	Иное описание	-	-
456	350134,29	2325379,30	350134,29	2325379,30	Иное описание	-	-
457	350133,66	2325372,96	350133,66	2325372,96	Иное описание	-	-
458	350129,74	2325342,77	350129,74	2325342,77	Иное описание	-	-
459	350120,83	2325328,94	350120,83	2325328,94	Иное описание	-	-
460	350118,14	2325324,78	350118,14	2325324,78	Иное описание	-	-
461	350121,34	2325317,79	350121,34	2325317,79	Иное описание	-	-
462	350110,48	2325313,43	350110,48	2325313,43	Иное описание	-	-
463	350066,59	2325295,17	350066,59	2325295,17	Иное описание	-	-
464	350015,58	2325278,60	350015,58	2325278,60	Иное описание	-	-
465	349997,85	2325325,35	349997,85	2325325,35	Иное описание	-	-
466	349977,27	2325379,61	349977,27	2325379,61	Иное описание	-	-
467	349988,44	2325405,79	349988,44	2325405,79	Иное описание	-	-
468	349950,12	2325383,77	349950,12	2325383,77	Иное описание	-	-
469	349764,12	2325276,89	349764,12	2325276,89	Иное описание	-	-
470	349720,81	2325251,99	349720,81	2325251,99	Иное описание	-	-
471	349672,90	2325224,46	349672,90	2325224,46	Иное описание	-	-
472	349655,78	2325214,62	349655,78	2325214,62	Иное описание	-	-
473	349664,66	2325191,04	349664,66	2325191,04	Иное описание	-	-
474	349681,16	2325147,24	349681,16	2325147,24	Иное описание	-	-
475	349703,01	2325089,22	349703,01	2325089,22	Иное описание	-	-
476	349719,17	2325046,30	349719,17	2325046,30	Иное описание	-	-
477	349748,77	2324967,68	349748,77	2324967,68	Иное описание	-	-
478	349783,39	2324868,05	349783,39	2324868,05	Иное описание	-	-
479	349797,60	2324827,13	349797,60	2324827,13	Иное описание	-	-
480	349799,49	2324821,70	349799,49	2324821,70	Иное описание	-	-
481	349802,95	2324811,73	349802,95	2324811,73	Иное описание	-	-
482	349817,18	2324773,04	349817,18	2324773,04	Иное описание	-	-
483	349853,00	2324716,26	349853,00	2324716,26	Иное описание	-	-
484	349929,16	2324752,67	349929,16	2324752,67	Иное описание	-	-
485	349945,12	2324728,58	349945,12	2324728,58	Иное описание	-	-
486	349948,25	2324723,36	349948,25	2324723,36	Иное описание	-	-
487	350004,52	2324626,97	350004,52	2324626,97	Иное описание	-	-
488	350005,26	2324625,74	350005,26	2324625,74	Иное описание	-	-
489	349955,02	2324591,61	349955,02	2324591,61	Иное описание	-	-
490	349929,82	2324635,06	349929,82	2324635,06	Иное описание	-	-



Сведения о местоположении измененных (уточненных) границ объекта

491	349924,29	2324631,39	349924,29	2324631,39	Иное описание	-	-
492	349952,21	2324589,72	349952,21	2324589,72	Иное описание	-	-
493	349972,96	2324558,67	349972,96	2324558,67	Иное описание	-	-
494	349954,31	2324549,10	349954,31	2324549,10	Иное описание	-	-
495	349952,82	2324551,01	349952,82	2324551,01	Иное описание	-	-
496	349929,08	2324536,03	349929,08	2324536,03	Иное описание	-	-
497	349961,15	2324485,94	349961,15	2324485,94	Иное описание	-	-
498	350005,19	2324510,47	350005,19	2324510,47	Иное описание	-	-
499	350017,57	2324491,95	350017,57	2324491,95	Иное описание	-	-
500	350018,36	2324490,79	350018,36	2324490,79	Иное описание	-	-
501	350026,88	2324495,64	350026,88	2324495,64	Иное описание	-	-
502	350068,03	2324519,05	350068,03	2324519,05	Иное описание	-	-
503	350109,11	2324448,95	350109,11	2324448,95	Иное описание	-	-
504	350099,46	2324442,64	350099,46	2324442,64	Иное описание	-	-
505	350100,49	2324424,70	350100,49	2324424,70	Иное описание	-	-
506	350111,29	2324406,62	350111,29	2324406,62	Иное описание	-	-
507	350129,04	2324415,42	350129,04	2324415,42	Иное описание	-	-
420	350139,00	2324398,70	350139,00	2324398,70	Иное описание	-	-
Зона 35:24-7.246(19)							
508	348480,24	2327378,40	348480,24	2327378,40	Иное описание	-	-
509	348464,53	2327414,68	348464,53	2327414,68	Иное описание	-	-
510	348426,37	2327502,82	348426,37	2327502,82	Иное описание	-	-
511	348409,72	2327541,29	348409,72	2327541,29	Иное описание	-	-
512	348296,32	2327492,23	348296,32	2327492,23	Иное описание	-	-
513	348303,96	2327480,78	348303,96	2327480,78	Иное описание	-	-
514	348224,97	2327427,21	348224,97	2327427,21	Иное описание	-	-
515	348188,11	2327402,21	348188,11	2327402,21	Иное описание	-	-
516	348229,40	2327338,22	348229,40	2327338,22	Иное описание	-	-
517	348259,73	2327282,89	348259,73	2327282,89	Иное описание	-	-
508	348480,24	2327378,40	348480,24	2327378,40	Иное описание	-	-
Зона 35:24-7.246(20)							
518	349700,75	2328054,12	349700,75	2328054,12	Иное описание	-	-
519	349693,34	2328070,03	349693,34	2328070,03	Иное описание	-	-
520	349663,70	2328138,94	349663,70	2328138,94	Иное описание	-	-
521	349703,14	2328155,13	349703,14	2328155,13	Иное описание	-	-
522	349678,55	2328212,05	349678,55	2328212,05	Иное описание	-	-
523	349624,56	2328222,51	349624,56	2328222,51	Иное описание	-	-
524	349518,11	2328243,15	349518,11	2328243,15	Иное описание	-	-
525	349479,11	2328249,46	349479,11	2328249,46	Иное описание	-	-
526	349581,32	2328000,60	349581,32	2328000,60	Иное описание	-	-
518	349700,75	2328054,12	349700,75	2328054,12	Иное описание	-	-
Зона 35:24-7.246(21)							
527	349977,19	2328966,42	349977,19	2328966,42	Иное описание	-	-
528	349965,81	2328987,30	349965,81	2328987,30	Иное описание	-	-
529	349957,99	2329003,27	349957,99	2329003,27	Иное описание	-	-
530	349949,56	2329020,30	349949,56	2329020,30	Иное описание	-	-
531	349926,93	2329066,00	349926,93	2329066,00	Иное описание	-	-
532	349870,69	2329038,16	349870,69	2329038,16	Иное описание	-	-
533	349855,23	2329030,50	349855,23	2329030,50	Иное описание	-	-
534	349886,29	2328967,78	349886,29	2328967,78	Иное описание	-	-
535	349902,28	2328933,43	349902,28	2328933,43	Иное описание	-	-
536	349957,26	2328957,21	349957,26	2328957,21	Иное описание	-	-
527	349977,19	2328966,42	349977,19	2328966,42	Иное описание	-	-
Зона 35:24-7.246(22)							
537	349201,68	2330297,88	349201,68	2330297,88	Иное описание	-	-
538	349178,94	2330333,56	349178,94	2330333,56	Иное описание	-	-
539	349175,82	2330331,73	349175,82	2330331,73	Иное описание	-	-
540	349156,63	2330320,47	349156,63	2330320,47	Иное описание	-	-
541	349141,85	2330311,80	349141,85	2330311,80	Иное описание	-	-
542	349118,14	2330297,84	349118,14	2330297,84	Иное описание	-	-

Сведения о местоположении измененных (уточненных) границ объекта

543	349110,93	2330293,59	349110,93	2330293,59	Иное описание	-	-
544	349099,26	2330311,13	349099,26	2330311,13	Иное описание	-	-
545	349104,89	2330314,92	349104,89	2330314,92	Иное описание	-	-
546	349099,31	2330323,50	349099,31	2330323,50	Иное описание	-	-
547	349099,37	2330328,35	349099,37	2330328,35	Иное описание	-	-
548	349085,43	2330327,31	349085,43	2330327,31	Иное описание	-	-
549	349077,39	2330330,37	349077,39	2330330,37	Иное описание	-	-
550	349077,18	2330329,68	349077,18	2330329,68	Иное описание	-	-
551	349048,49	2330340,65	349048,49	2330340,65	Иное описание	-	-
552	349044,91	2330341,84	349044,91	2330341,84	Иное описание	-	-
553	349045,24	2330343,12	349045,24	2330343,12	Иное описание	-	-
554	349035,85	2330348,53	349035,85	2330348,53	Иное описание	-	-
555	349018,88	2330380,87	349018,88	2330380,87	Иное описание	-	-
556	349007,85	2330396,63	349007,85	2330396,63	Иное описание	-	-
557	348986,22	2330435,33	348986,22	2330435,33	Иное описание	-	-
558	348965,58	2330422,56	348965,58	2330422,56	Иное описание	-	-
559	348959,11	2330417,86	348959,11	2330417,86	Иное описание	-	-
560	348957,38	2330418,49	348957,38	2330418,49	Иное описание	-	-
561	348947,41	2330405,25	348947,41	2330405,25	Иное описание	-	-
562	348945,81	2330403,12	348945,81	2330403,12	Иное описание	-	-
563	348949,06	2330400,73	348949,06	2330400,73	Иное описание	-	-
564	348949,70	2330400,26	348949,70	2330400,26	Иное описание	-	-
565	348971,60	2330384,11	348971,60	2330384,11	Иное описание	-	-
566	348957,08	2330363,73	348957,08	2330363,73	Иное описание	-	-
567	348943,29	2330345,18	348943,29	2330345,18	Иное описание	-	-
568	348941,25	2330341,75	348941,25	2330341,75	Иное описание	-	-
569	348988,47	2330315,04	348988,47	2330315,04	Иное описание	-	-
570	349002,42	2330295,24	349002,42	2330295,24	Иное описание	-	-
571	349004,56	2330291,79	349004,56	2330291,79	Иное описание	-	-
572	349007,75	2330287,20	349007,75	2330287,20	Иное описание	-	-
573	349062,28	2330205,15	349062,28	2330205,15	Иное описание	-	-
574	349069,98	2330194,41	349069,98	2330194,41	Иное описание	-	-
575	349087,13	2330212,74	349087,13	2330212,74	Иное описание	-	-
576	349091,87	2330222,50	349091,87	2330222,50	Иное описание	-	-
577	349107,98	2330232,39	349107,98	2330232,39	Иное описание	-	-
578	349110,48	2330228,30	349110,48	2330228,30	Иное описание	-	-
579	349132,85	2330241,79	349132,85	2330241,79	Иное описание	-	-
580	349127,60	2330250,50	349127,60	2330250,50	Иное описание	-	-
581	349164,78	2330274,56	349164,78	2330274,56	Иное описание	-	-
582	349164,15	2330275,49	349164,15	2330275,49	Иное описание	-	-
583	349166,10	2330276,80	349166,10	2330276,80	Иное описание	-	-
584	349172,52	2330282,54	349172,52	2330282,54	Иное описание	-	-
537	349201,68	2330297,88	349201,68	2330297,88	Иное описание	-	-
Зона 35:24-7.246(23)							
585	351098,10	2328318,18	351098,10	2328318,18	Иное описание	-	-
586	351099,39	2328320,02	351099,39	2328320,02	Иное описание	-	-
587	351106,23	2328330,11	351106,23	2328330,11	Иное описание	-	-
588	351169,27	2328422,67	351169,27	2328422,67	Иное описание	-	-
589	351166,28	2328424,69	351166,28	2328424,69	Иное описание	-	-
590	351119,87	2328464,27	351119,87	2328464,27	Иное описание	-	-
591	351067,59	2328402,74	351067,59	2328402,74	Иное описание	-	-
592	351064,85	2328399,57	351064,85	2328399,57	Иное описание	-	-
593	351039,91	2328421,14	351039,91	2328421,14	Иное описание	-	-
594	351023,28	2328433,20	351023,28	2328433,20	Иное описание	-	-
595	351032,22	2328445,52	351032,22	2328445,52	Иное описание	-	-
596	351038,78	2328466,43	351038,78	2328466,43	Иное описание	-	-
597	351057,07	2328484,21	351057,07	2328484,21	Иное описание	-	-
598	351059,16	2328482,62	351059,16	2328482,62	Иное описание	-	-
599	351090,74	2328526,47	351090,74	2328526,47	Иное описание	-	-
600	351062,35	2328548,22	351062,35	2328548,22	Иное описание	-	-

Сведения о местоположении измененных (уточненных) границ объекта

601	351076,40	2328575,53	351076,40	2328575,53	Иное описание	-	-
602	351085,43	2328605,98	351085,43	2328605,98	Иное описание	-	-
603	351067,27	2328608,72	351067,27	2328608,72	Иное описание	-	-
604	351064,19	2328644,29	351064,19	2328644,29	Иное описание	-	-
605	351043,97	2328642,74	351043,97	2328642,74	Иное описание	-	-
606	350990,00	2328637,24	350990,00	2328637,24	Иное описание	-	-
607	350979,19	2328632,69	350979,19	2328632,69	Иное описание	-	-
608	350939,92	2328612,93	350939,92	2328612,93	Иное описание	-	-
609	350946,01	2328599,93	350946,01	2328599,93	Иное описание	-	-
610	350960,76	2328570,39	350960,76	2328570,39	Иное описание	-	-
611	350963,67	2328564,56	350963,67	2328564,56	Иное описание	-	-
612	350960,30	2328540,30	350960,30	2328540,30	Иное описание	-	-
613	350986,81	2328536,62	350986,81	2328536,62	Иное описание	-	-
614	350983,63	2328521,26	350983,63	2328521,26	Иное описание	-	-
615	350943,90	2328475,62	350943,90	2328475,62	Иное описание	-	-
616	350936,11	2328466,67	350936,11	2328466,67	Иное описание	-	-
617	351004,37	2328407,67	351004,37	2328407,67	Иное описание	-	-
618	351023,24	2328391,35	351023,24	2328391,35	Иное описание	-	-
619	351019,63	2328386,82	351019,63	2328386,82	Иное описание	-	-
585	351098,10	2328318,18	351098,10	2328318,18	Иное описание	-	-
Зона 35:24-7.246(24)							
620	351467,19	2329097,17	351467,19	2329097,17	Иное описание	-	-
621	351476,07	2329124,72	351476,07	2329124,72	Иное описание	-	-
622	351560,65	2329202,43	351560,65	2329202,43	Иное описание	-	-
623	351548,03	2329242,61	351548,03	2329242,61	Иное описание	-	-
624	351520,16	2329264,20	351520,16	2329264,20	Иное описание	-	-
625	351511,38	2329268,28	351511,38	2329268,28	Иное описание	-	-
626	351382,01	2329092,22	351382,01	2329092,22	Иное описание	-	-
627	351353,53	2329028,07	351353,53	2329028,07	Иное описание	-	-
628	351350,97	2329022,29	351350,97	2329022,29	Иное описание	-	-
629	351359,91	2329015,06	351359,91	2329015,06	Иное описание	-	-
630	351363,96	2329013,90	351363,96	2329013,90	Иное описание	-	-
631	351424,18	2328996,83	351424,18	2328996,83	Иное описание	-	-
632	351434,34	2329067,08	351434,34	2329067,08	Иное описание	-	-
633	351437,03	2329073,18	351437,03	2329073,18	Иное описание	-	-
634	351440,35	2329090,84	351440,35	2329090,84	Иное описание	-	-
635	351448,32	2329106,77	351448,32	2329106,77	Иное описание	-	-
620	351467,19	2329097,17	351467,19	2329097,17	Иное описание	-	-
Зона 35:24-7.246(25)							
636	352371,17	2329301,88	352371,17	2329301,88	Иное описание	-	-
637	352457,42	2329470,22	352457,42	2329470,22	Иное описание	-	-
638	352430,87	2329485,00	352430,87	2329485,00	Иное описание	-	-
639	352383,06	2329511,59	352383,06	2329511,59	Иное описание	-	-
640	352358,70	2329525,14	352358,70	2329525,14	Иное описание	-	-
641	352317,45	2329479,42	352317,45	2329479,42	Иное описание	-	-
642	352321,73	2329477,19	352321,73	2329477,19	Иное описание	-	-
643	352259,15	2329364,73	352259,15	2329364,73	Иное описание	-	-
644	352205,34	2329393,82	352205,34	2329393,82	Иное описание	-	-
645	352179,40	2329348,69	352179,40	2329348,69	Иное описание	-	-
646	352170,27	2329332,79	352170,27	2329332,79	Иное описание	-	-
647	352102,03	2329372,13	352102,03	2329372,13	Иное описание	-	-
648	352084,84	2329381,54	352084,84	2329381,54	Иное описание	-	-
649	352026,89	2329413,35	352026,89	2329413,35	Иное описание	-	-
650	352007,02	2329427,14	352007,02	2329427,14	Иное описание	-	-
651	351990,20	2329436,48	351990,20	2329436,48	Иное описание	-	-
652	351979,24	2329442,48	351979,24	2329442,48	Иное описание	-	-
653	351918,48	2329476,09	351918,48	2329476,09	Иное описание	-	-
654	351910,93	2329452,44	351910,93	2329452,44	Иное описание	-	-
655	351838,47	2329224,49	351838,47	2329224,49	Иное описание	-	-
656	351842,59	2329216,04	351842,59	2329216,04	Иное описание	-	-

Сведения о местоположении измененных (уточненных) границ объекта

657	351950,98	2329191,43	351950,98	2329191,43	Иное описание	-	-
658	351958,59	2329189,70	351958,59	2329189,70	Иное описание	-	-
659	351962,40	2329200,99	351962,40	2329200,99	Иное описание	-	-
660	351965,92	2329211,56	351965,92	2329211,56	Иное описание	-	-
661	351970,56	2329225,47	351970,56	2329225,47	Иное описание	-	-
662	352031,77	2329204,60	352031,77	2329204,60	Иное описание	-	-
663	352043,85	2329199,93	352043,85	2329199,93	Иное описание	-	-
664	352038,96	2329186,29	352038,96	2329186,29	Иное описание	-	-
665	352108,06	2329164,66	352108,06	2329164,66	Иное описание	-	-
666	352191,83	2329138,47	352191,83	2329138,47	Иное описание	-	-
667	352191,35	2329136,96	352191,35	2329136,96	Иное описание	-	-
668	352205,10	2329134,53	352205,10	2329134,53	Иное описание	-	-
669	352230,30	2329122,09	352230,30	2329122,09	Иное описание	-	-
670	352278,28	2329210,65	352278,28	2329210,65	Иное описание	-	-
671	352289,78	2329230,30	352289,78	2329230,30	Иное описание	-	-
672	352308,33	2329264,73	352308,33	2329264,73	Иное описание	-	-
673	352334,83	2329264,56	352334,83	2329264,56	Иное описание	-	-
636	352371,17	2329301,88	352371,17	2329301,88	Иное описание	-	-
Зона 35:24-7.246(26)							
674	352533,62	2323550,86	352533,62	2323550,86	Иное описание	-	-
675	352414,11	2323663,83	352414,11	2323663,83	Иное описание	-	-
676	352369,68	2323705,91	352369,68	2323705,91	Иное описание	-	-
677	352372,08	2323708,42	352372,08	2323708,42	Иное описание	-	-
678	352357,17	2323721,75	352357,17	2323721,75	Иное описание	-	-
679	352280,14	2323642,02	352280,14	2323642,02	Иное описание	-	-
680	352216,90	2323604,80	352216,90	2323604,80	Иное описание	-	-
681	352164,40	2323545,53	352164,40	2323545,53	Иное описание	-	-
682	352169,48	2323541,23	352169,48	2323541,23	Иное описание	-	-
683	352195,29	2323519,27	352195,29	2323519,27	Иное описание	-	-
684	352202,83	2323527,97	352202,83	2323527,97	Иное описание	-	-
685	352230,83	2323502,48	352230,83	2323502,48	Иное описание	-	-
686	352233,15	2323506,35	352233,15	2323506,35	Иное описание	-	-
687	352240,34	2323518,38	352240,34	2323518,38	Иное описание	-	-
688	352253,09	2323508,75	352253,09	2323508,75	Иное описание	-	-
689	352247,77	2323501,75	352247,77	2323501,75	Иное описание	-	-
690	352252,97	2323497,14	352252,97	2323497,14	Иное описание	-	-
691	352259,93	2323490,87	352259,93	2323490,87	Иное описание	-	-
692	352266,16	2323485,13	352266,16	2323485,13	Иное описание	-	-
693	352280,60	2323474,18	352280,60	2323474,18	Иное описание	-	-
694	352361,80	2323412,38	352361,80	2323412,38	Иное описание	-	-
695	352365,39	2323414,92	352365,39	2323414,92	Иное описание	-	-
696	352393,50	2323432,30	352393,50	2323432,30	Иное описание	-	-
697	352409,69	2323440,41	352409,69	2323440,41	Иное описание	-	-
698	352426,01	2323438,74	352426,01	2323438,74	Иное описание	-	-
699	352459,16	2323462,87	352459,16	2323462,87	Иное описание	-	-
700	352478,71	2323460,70	352478,71	2323460,70	Иное описание	-	-
701	352489,97	2323459,01	352489,97	2323459,01	Иное описание	-	-
702	352498,03	2323513,04	352498,03	2323513,04	Иное описание	-	-
674	352533,62	2323550,86	352533,62	2323550,86	Иное описание	-	-
Зона 35:24-7.246(27)							
703	353293,97	2329040,03	353293,97	2329040,03	Иное описание	-	-
704	353347,72	2329134,21	353347,72	2329134,21	Иное описание	-	-
705	353360,78	2329156,42	353360,78	2329156,42	Иное описание	-	-
706	353365,91	2329165,13	353365,91	2329165,13	Иное описание	-	-
707	353388,38	2329203,33	353388,38	2329203,33	Иное описание	-	-
708	353392,78	2329200,27	353392,78	2329200,27	Иное описание	-	-
709	353396,20	2329205,20	353396,20	2329205,20	Иное описание	-	-
710	353401,93	2329213,45	353401,93	2329213,45	Иное описание	-	-
711	353288,68	2329277,22	353288,68	2329277,22	Иное описание	-	-
712	353282,00	2329293,26	353282,00	2329293,26	Иное описание	-	-

Сведения о местоположении измененных (уточненных) границ объекта

713	353282,50	2329294,07	353282,50	2329294,07	Иное описание	-	-
714	353284,84	2329298,07	353284,84	2329298,07	Иное описание	-	-
715	353282,91	2329299,21	353282,91	2329299,21	Иное описание	-	-
716	353281,69	2329299,94	353281,69	2329299,94	Иное описание	-	-
717	353130,11	2329388,59	353130,11	2329388,59	Иное описание	-	-
718	353111,50	2329399,84	353111,50	2329399,84	Иное описание	-	-
719	353100,31	2329381,54	353100,31	2329381,54	Иное описание	-	-
720	353094,65	2329371,85	353094,65	2329371,85	Иное описание	-	-
721	353079,22	2329345,12	353079,22	2329345,12	Иное описание	-	-
722	353070,22	2329329,56	353070,22	2329329,56	Иное описание	-	-
723	353064,78	2329320,28	353064,78	2329320,28	Иное описание	-	-
724	353059,90	2329311,85	353059,90	2329311,85	Иное описание	-	-
725	353058,03	2329308,65	353058,03	2329308,65	Иное описание	-	-
726	353033,21	2329265,73	353033,21	2329265,73	Иное описание	-	-
727	353029,09	2329258,66	353029,09	2329258,66	Иное описание	-	-
728	353000,52	2329209,23	353000,52	2329209,23	Иное описание	-	-
729	353007,59	2329205,23	353007,59	2329205,23	Иное описание	-	-
730	353030,08	2329191,88	353030,08	2329191,88	Иное описание	-	-
731	353080,15	2329163,11	353080,15	2329163,11	Иное описание	-	-
732	353070,36	2329145,69	353070,36	2329145,69	Иное описание	-	-
733	353147,27	2329096,89	353147,27	2329096,89	Иное описание	-	-
734	353156,37	2329091,11	353156,37	2329091,11	Иное описание	-	-
735	353163,19	2329101,23	353163,19	2329101,23	Иное описание	-	-
736	353161,16	2329107,37	353161,16	2329107,37	Иное описание	-	-
737	353168,66	2329120,86	353168,66	2329120,86	Иное описание	-	-
738	353195,42	2329106,44	353195,42	2329106,44	Иное описание	-	-
739	353193,53	2329101,68	353193,53	2329101,68	Иное описание	-	-
740	353266,67	2329060,50	353266,67	2329060,50	Иное описание	-	-
741	353264,18	2329056,44	353264,18	2329056,44	Иное описание	-	-
703	353293,97	2329040,03	353293,97	2329040,03	Иное описание	-	-
Зона 35:24-7.246(28)							
742	361401,76	2313669,15	361401,76	2313669,15	Иное описание	-	-
743	361390,05	2313690,22	361390,05	2313690,22	Иное описание	-	-
744	361321,67	2313782,98	361321,67	2313782,98	Иное описание	-	-
745	361313,81	2313776,73	361313,81	2313776,73	Иное описание	-	-
746	361265,58	2313738,56	361265,58	2313738,56	Иное описание	-	-
747	361226,68	2313791,28	361226,68	2313791,28	Иное описание	-	-
748	361189,90	2313843,74	361189,90	2313843,74	Иное описание	-	-
749	361152,31	2313814,59	361152,31	2313814,59	Иное описание	-	-
750	361162,77	2313800,29	361162,77	2313800,29	Иное описание	-	-
751	361179,94	2313628,92	361179,94	2313628,92	Иное описание	-	-
752	361181,17	2313613,73	361181,17	2313613,73	Иное описание	-	-
753	361249,54	2313617,50	361249,54	2313617,50	Иное описание	-	-
742	361401,76	2313669,15	361401,76	2313669,15	Иное описание	-	-
Зона 35:24-7.246(29)							
754	362069,10	2314000,46	362069,10	2314000,46	Иное описание	-	-
755	362066,17	2314041,61	362066,17	2314041,61	Иное описание	-	-
756	362047,50	2314084,06	362047,50	2314084,06	Иное описание	-	-
757	362001,62	2314107,02	362001,62	2314107,02	Иное описание	-	-
758	361969,96	2314084,25	361969,96	2314084,25	Иное описание	-	-
759	361906,53	2314221,42	361906,53	2314221,42	Иное описание	-	-
760	361748,33	2314121,00	361748,33	2314121,00	Иное описание	-	-
761	361827,03	2314014,28	361827,03	2314014,28	Иное описание	-	-
762	361837,05	2314000,70	361837,05	2314000,70	Иное описание	-	-
763	361828,13	2313994,39	361828,13	2313994,39	Иное описание	-	-
764	361812,72	2313982,58	361812,72	2313982,58	Иное описание	-	-
765	361786,96	2313962,84	361786,96	2313962,84	Иное описание	-	-
766	361771,03	2313962,86	361771,03	2313962,86	Иное описание	-	-
767	361716,52	2314037,21	361716,52	2314037,21	Иное описание	-	-
768	361722,33	2314041,42	361722,33	2314041,42	Иное описание	-	-

Сведения о местоположении измененных (уточненных) границ объекта

769	361736,46	2314051,66	361736,46	2314051,66	Иное описание	-	-
770	361740,49	2314054,58	361740,49	2314054,58	Иное описание	-	-
771	361716,73	2314090,04	361716,73	2314090,04	Иное описание	-	-
772	361713,76	2314094,47	361713,76	2314094,47	Иное описание	-	-
773	361692,59	2314121,85	361692,59	2314121,85	Иное описание	-	-
774	361693,71	2314143,66	361693,71	2314143,66	Иное описание	-	-
775	361680,50	2314161,10	361680,50	2314161,10	Иное описание	-	-
776	361679,56	2314178,38	361679,56	2314178,38	Иное описание	-	-
777	361677,62	2314181,01	361677,62	2314181,01	Иное описание	-	-
778	361664,59	2314198,61	361664,59	2314198,61	Иное описание	-	-
779	361652,54	2314214,90	361652,54	2314214,90	Иное описание	-	-
780	361648,10	2314211,63	361648,10	2314211,63	Иное описание	-	-
781	361646,35	2314213,95	361646,35	2314213,95	Иное описание	-	-
782	361643,65	2314217,53	361643,65	2314217,53	Иное описание	-	-
783	361624,75	2314242,90	361624,75	2314242,90	Иное описание	-	-
784	361624,60	2314253,75	361624,60	2314253,75	Иное описание	-	-
785	361603,53	2314283,31	361603,53	2314283,31	Иное описание	-	-
786	361576,57	2314320,97	361576,57	2314320,97	Иное описание	-	-
787	361572,32	2314326,94	361572,32	2314326,94	Иное описание	-	-
788	361530,46	2314296,81	361530,46	2314296,81	Иное описание	-	-
789	361458,57	2314245,07	361458,57	2314245,07	Иное описание	-	-
790	361435,68	2314228,60	361435,68	2314228,60	Иное описание	-	-
791	361412,33	2314212,56	361412,33	2314212,56	Иное описание	-	-
792	361419,83	2314203,14	361419,83	2314203,14	Иное описание	-	-
793	361467,46	2314138,57	361467,46	2314138,57	Иное описание	-	-
794	361521,06	2314065,14	361521,06	2314065,14	Иное описание	-	-
795	361545,24	2314082,23	361545,24	2314082,23	Иное описание	-	-
796	361563,01	2314093,88	361563,01	2314093,88	Иное описание	-	-
797	361568,48	2314085,91	361568,48	2314085,91	Иное описание	-	-
798	361592,45	2314101,56	361592,45	2314101,56	Иное описание	-	-
799	361644,70	2314032,97	361644,70	2314032,97	Иное описание	-	-
800	361655,43	2314019,35	361655,43	2314019,35	Иное описание	-	-
801	361614,52	2313990,38	361614,52	2313990,38	Иное описание	-	-
802	361589,69	2313971,21	361589,69	2313971,21	Иное описание	-	-
803	361621,50	2313929,06	361621,50	2313929,06	Иное описание	-	-
804	361706,32	2313815,09	361706,32	2313815,09	Иное описание	-	-
805	361727,96	2313833,23	361727,96	2313833,23	Иное описание	-	-
806	361860,70	2313928,41	361860,70	2313928,41	Иное описание	-	-
807	361866,35	2313932,47	361866,35	2313932,47	Иное описание	-	-
808	361879,96	2313942,51	361879,96	2313942,51	Иное описание	-	-
809	361920,82	2313887,09	361920,82	2313887,09	Иное описание	-	-
810	362058,86	2313989,08	362058,86	2313989,08	Иное описание	-	-
811	362055,31	2313993,83	362055,31	2313993,83	Иное описание	-	-
812	362054,89	2313995,00	362054,89	2313995,00	Иное описание	-	-
813	362067,28	2314002,87	362067,28	2314002,87	Иное описание	-	-
814	362068,13	2314001,74	362068,13	2314001,74	Иное описание	-	-
754	362069,10	2314000,46	362069,10	2314000,46	Иное описание	-	-

Зона 35:24-7.246(30)

815	360933,27	2313916,85	360933,27	2313916,85	Иное описание	-	-
816	360936,34	2313919,02	360936,34	2313919,02	Иное описание	-	-
817	360937,71	2313920,00	360937,71	2313920,00	Иное описание	-	-
818	360999,85	2313964,11	360999,85	2313964,11	Иное описание	-	-
819	361001,15	2313965,04	361001,15	2313965,04	Иное описание	-	-
820	360974,89	2314001,39	360974,89	2314001,39	Иное описание	-	-
821	360958,92	2314023,64	360958,92	2314023,64	Иное описание	-	-
822	360944,99	2314012,96	360944,99	2314012,96	Иное описание	-	-
823	360930,09	2314034,36	360930,09	2314034,36	Иное описание	-	-
824	360895,15	2314084,53	360895,15	2314084,53	Иное описание	-	-
825	360934,41	2314113,27	360934,41	2314113,27	Иное описание	-	-
826	360953,70	2314127,38	360953,70	2314127,38	Иное описание	-	-

Сведения о местоположении измененных (уточненных) границ объекта

827	360981,84	2314147,56	360981,84	2314147,56	Иное описание	-	-
828	360998,96	2314159,67	360998,96	2314159,67	Иное описание	-	-
829	360937,68	2314244,55	360937,68	2314244,55	Иное описание	-	-
830	360776,08	2314127,13	360776,08	2314127,13	Иное описание	-	-
831	360890,80	2313974,60	360890,80	2313974,60	Иное описание	-	-
815	360933,27	2313916,85	360933,27	2313916,85	Иное описание	-	-
Зона 35:24-7.246(31)							
832	360841,76	2314366,10	360841,76	2314366,10	Иное описание	-	-
833	360816,62	2314402,58	360816,62	2314402,58	Иное описание	-	-
834	360793,25	2314460,39	360793,25	2314460,39	Иное описание	-	-
835	360732,85	2314456,38	360732,85	2314456,38	Иное описание	-	-
836	360732,91	2314445,78	360732,91	2314445,78	Иное описание	-	-
837	360732,97	2314420,42	360732,97	2314420,42	Иное описание	-	-
838	360727,84	2314417,26	360727,84	2314417,26	Иное описание	-	-
839	360696,36	2314394,38	360696,36	2314394,38	Иное описание	-	-
840	360691,13	2314390,07	360691,13	2314390,07	Иное описание	-	-
841	360667,50	2314422,56	360667,50	2314422,56	Иное описание	-	-
842	360656,06	2314414,27	360656,06	2314414,27	Иное описание	-	-
843	360643,00	2314404,76	360643,00	2314404,76	Иное описание	-	-
844	360627,39	2314395,52	360627,39	2314395,52	Иное описание	-	-
845	360625,50	2314394,19	360625,50	2314394,19	Иное описание	-	-
846	360603,62	2314378,74	360603,62	2314378,74	Иное описание	-	-
847	360597,44	2314374,38	360597,44	2314374,38	Иное описание	-	-
848	360590,86	2314369,70	360590,86	2314369,70	Иное описание	-	-
849	360658,33	2314277,39	360658,33	2314277,39	Иное описание	-	-
850	360671,31	2314286,67	360671,31	2314286,67	Иное описание	-	-
851	360702,96	2314309,26	360702,96	2314309,26	Иное описание	-	-
852	360705,11	2314311,23	360705,11	2314311,23	Иное описание	-	-
853	360732,44	2314331,58	360732,44	2314331,58	Иное описание	-	-
854	360784,07	2314366,89	360784,07	2314366,89	Иное описание	-	-
855	360803,85	2314338,36	360803,85	2314338,36	Иное описание	-	-
856	360823,22	2314349,41	360823,22	2314349,41	Иное описание	-	-
857	360833,88	2314355,49	360833,88	2314355,49	Иное описание	-	-
858	360835,22	2314356,37	360835,22	2314356,37	Иное описание	-	-
859	360832,52	2314360,03	360832,52	2314360,03	Иное описание	-	-
832	360841,76	2314366,10	360841,76	2314366,10	Иное описание	-	-
Зона 35:24-7.246(32)							
860	360551,22	2314461,39	360551,22	2314461,39	Иное описание	-	-
861	360550,43	2314475,58	360550,43	2314475,58	Иное описание	-	-
862	360548,47	2314477,33	360548,47	2314477,33	Иное описание	-	-
863	360518,14	2314509,37	360518,14	2314509,37	Иное описание	-	-
864	360509,54	2314521,96	360509,54	2314521,96	Иное описание	-	-
865	360500,38	2314535,40	360500,38	2314535,40	Иное описание	-	-
866	360488,71	2314542,65	360488,71	2314542,65	Иное описание	-	-
867	360450,82	2314566,16	360450,82	2314566,16	Иное описание	-	-
868	360437,12	2314547,71	360437,12	2314547,71	Иное описание	-	-
869	360429,95	2314553,00	360429,95	2314553,00	Иное описание	-	-
870	360405,60	2314571,20	360405,60	2314571,20	Иное описание	-	-
871	360398,01	2314576,75	360398,01	2314576,75	Иное описание	-	-
872	360403,45	2314583,97	360403,45	2314583,97	Иное описание	-	-
873	360411,37	2314594,48	360411,37	2314594,48	Иное описание	-	-
874	360412,12	2314595,44	360412,12	2314595,44	Иное описание	-	-
875	360404,52	2314601,38	360404,52	2314601,38	Иное описание	-	-
876	360363,94	2314618,32	360363,94	2314618,32	Иное описание	-	-
877	360370,62	2314633,84	360370,62	2314633,84	Иное описание	-	-
878	360354,23	2314640,39	360354,23	2314640,39	Иное описание	-	-
879	360350,87	2314631,98	360350,87	2314631,98	Иное описание	-	-
880	360348,81	2314626,89	360348,81	2314626,89	Иное описание	-	-
881	360317,99	2314644,52	360317,99	2314644,52	Иное описание	-	-
882	360311,85	2314634,08	360311,85	2314634,08	Иное описание	-	-

Сведения о местоположении измененных (уточненных) границ объекта

883	360310,22	2314634,86	360310,22	2314634,86	Иное описание	-	-
884	360310,11	2314634,91	360310,11	2314634,91	Иное описание	-	-
885	360309,52	2314633,87	360309,52	2314633,87	Иное описание	-	-
886	360307,37	2314630,10	360307,37	2314630,10	Иное описание	-	-
887	360265,26	2314654,17	360265,26	2314654,17	Иное описание	-	-
888	360249,41	2314626,19	360249,41	2314626,19	Иное описание	-	-
889	360291,55	2314602,41	360291,55	2314602,41	Иное описание	-	-
890	360340,53	2314574,78	360340,53	2314574,78	Иное описание	-	-
891	360411,66	2314534,64	360411,66	2314534,64	Иное описание	-	-
892	360413,61	2314533,55	360413,61	2314533,55	Иное описание	-	-
893	360417,41	2314531,23	360417,41	2314531,23	Иное описание	-	-
894	360377,31	2314475,03	360377,31	2314475,03	Иное описание	-	-
895	360353,58	2314489,50	360353,58	2314489,50	Иное описание	-	-
896	360272,46	2314538,88	360272,46	2314538,88	Иное описание	-	-
897	360260,90	2314526,01	360260,90	2314526,01	Иное описание	-	-
898	360258,29	2314521,46	360258,29	2314521,46	Иное описание	-	-
899	360240,35	2314500,56	360240,35	2314500,56	Иное описание	-	-
900	360241,10	2314499,79	360241,10	2314499,79	Иное описание	-	-
901	360229,10	2314487,60	360229,10	2314487,60	Иное описание	-	-
902	360227,01	2314484,92	360227,01	2314484,92	Иное описание	-	-
903	360224,48	2314481,37	360224,48	2314481,37	Иное описание	-	-
904	360223,18	2314478,67	360223,18	2314478,67	Иное описание	-	-
905	360216,46	2314469,30	360216,46	2314469,30	Иное описание	-	-
906	360197,99	2314443,53	360197,99	2314443,53	Иное описание	-	-
907	360178,23	2314420,14	360178,23	2314420,14	Иное описание	-	-
908	360256,72	2314353,70	360256,72	2314353,70	Иное описание	-	-
909	360271,62	2314340,66	360271,62	2314340,66	Иное описание	-	-
910	360324,11	2314290,18	360324,11	2314290,18	Иное описание	-	-
911	360325,46	2314291,36	360325,46	2314291,36	Иное описание	-	-
912	360333,34	2314282,44	360333,34	2314282,44	Иное описание	-	-
913	360334,76	2314282,03	360334,76	2314282,03	Иное описание	-	-
914	360336,12	2314280,82	360336,12	2314280,82	Иное описание	-	-
915	360381,26	2314325,78	360381,26	2314325,78	Иное описание	-	-
916	360464,69	2314415,12	360464,69	2314415,12	Иное описание	-	-
917	360484,14	2314435,63	360484,14	2314435,63	Иное описание	-	-
918	360535,28	2314443,45	360535,28	2314443,45	Иное описание	-	-
919	360547,82	2314444,52	360547,82	2314444,52	Иное описание	-	-
920	360549,88	2314454,82	360549,88	2314454,82	Иное описание	-	-
860	360551,22	2314461,39	360551,22	2314461,39	Иное описание	-	-
Зона 35:24-7.246(33)							
921	360733,59	2314978,96	360733,59	2314978,96	Иное описание	-	-
922	360721,94	2314988,34	360721,94	2314988,34	Иное описание	-	-
923	360707,36	2315000,12	360707,36	2315000,12	Иное описание	-	-
924	360670,64	2315029,77	360670,64	2315029,77	Иное описание	-	-
925	360612,22	2314999,98	360612,22	2314999,98	Иное описание	-	-
926	360579,60	2314985,70	360579,60	2314985,70	Иное описание	-	-
927	360554,42	2314974,67	360554,42	2314974,67	Иное описание	-	-
928	360548,05	2314970,58	360548,05	2314970,58	Иное описание	-	-
929	360527,55	2314957,89	360527,55	2314957,89	Иное описание	-	-
930	360499,13	2314939,75	360499,13	2314939,75	Иное описание	-	-
931	360496,23	2314944,61	360496,23	2314944,61	Иное описание	-	-
932	360494,36	2314942,89	360494,36	2314942,89	Иное описание	-	-
933	360440,80	2314916,39	360440,80	2314916,39	Иное описание	-	-
934	360461,13	2314878,08	360461,13	2314878,08	Иное описание	-	-
935	360533,36	2314741,67	360533,36	2314741,67	Иное описание	-	-
936	360547,48	2314697,65	360547,48	2314697,65	Иное описание	-	-
937	360706,11	2314939,76	360706,11	2314939,76	Иное описание	-	-
921	360733,59	2314978,96	360733,59	2314978,96	Иное описание	-	-
Зона 35:24-7.246(34)							
938	360390,27	2314948,17	360390,27	2314948,17	Иное описание	-	-



Сведения о местоположении измененных (уточненных) границ объекта

939	360377,71	2314974,81	360377,71	2314974,81	Иное описание	-	-
940	360373,09	2314972,71	360373,09	2314972,71	Иное описание	-	-
941	360361,37	2314967,36	360361,37	2314967,36	Иное описание	-	-
942	360352,49	2314963,30	360352,49	2314963,30	Иное описание	-	-
943	360324,86	2315022,39	360324,86	2315022,39	Иное описание	-	-
944	360347,76	2315034,49	360347,76	2315034,49	Иное описание	-	-
945	360349,22	2315035,25	360349,22	2315035,25	Иное описание	-	-
946	360327,15	2315082,05	360327,15	2315082,05	Иное описание	-	-
947	360213,77	2315026,47	360213,77	2315026,47	Иное описание	-	-
948	360223,11	2315004,24	360223,11	2315004,24	Иное описание	-	-
949	360228,59	2314991,17	360228,59	2314991,17	Иное описание	-	-
950	360227,98	2314990,86	360227,98	2314990,86	Иное описание	-	-
951	360228,60	2314987,26	360228,60	2314987,26	Иное описание	-	-
952	360249,73	2314943,21	360249,73	2314943,21	Иное описание	-	-
953	360270,11	2314903,40	360270,11	2314903,40	Иное описание	-	-
954	360270,92	2314903,80	360270,92	2314903,80	Иное описание	-	-
955	360287,52	2314869,71	360287,52	2314869,71	Иное описание	-	-
956	360288,71	2314864,63	360288,71	2314864,63	Иное описание	-	-
957	360288,23	2314860,82	360288,23	2314860,82	Иное описание	-	-
958	360288,10	2314859,83	360288,10	2314859,83	Иное описание	-	-
959	360297,60	2314864,06	360297,60	2314864,06	Иное описание	-	-
960	360293,95	2314870,21	360293,95	2314870,21	Иное описание	-	-
961	360285,18	2314887,64	360285,18	2314887,64	Иное описание	-	-
962	360286,20	2314890,11	360286,20	2314890,11	Иное описание	-	-
963	360288,45	2314892,12	360288,45	2314892,12	Иное описание	-	-
964	360303,18	2314899,05	360303,18	2314899,05	Иное описание	-	-
965	360303,35	2314900,00	360303,35	2314900,00	Иное описание	-	-
966	360302,20	2314905,00	360302,20	2314905,00	Иное описание	-	-
967	360346,40	2314926,66	360346,40	2314926,66	Иное описание	-	-
968	360384,09	2314945,12	360384,09	2314945,12	Иное описание	-	-
938	360390,27	2314948,17	360390,27	2314948,17	Иное описание	-	-
Зона 35:24-7.246(35)							
969	360735,15	2313935,77	360735,15	2313935,77	Иное описание	-	-
970	360735,36	2313946,38	360735,36	2313946,38	Иное описание	-	-
971	360712,20	2314012,93	360712,20	2314012,93	Иное описание	-	-
972	360704,59	2314025,67	360704,59	2314025,67	Иное описание	-	-
973	360702,53	2314027,21	360702,53	2314027,21	Иное описание	-	-
974	360698,58	2314026,34	360698,58	2314026,34	Иное описание	-	-
975	360685,11	2314013,68	360685,11	2314013,68	Иное описание	-	-
976	360678,40	2314005,51	360678,40	2314005,51	Иное описание	-	-
977	360665,23	2314000,41	360665,23	2314000,41	Иное описание	-	-
978	360692,77	2313924,34	360692,77	2313924,34	Иное описание	-	-
969	360735,15	2313935,77	360735,15	2313935,77	Иное описание	-	-
Зона 35:24-7.246(36)							
979	353125,44	2324285,90	353125,44	2324285,90	Иное описание	-	-
980	353133,10	2324290,53	353133,10	2324290,53	Иное описание	-	-
981	353148,63	2324307,15	353148,63	2324307,15	Иное описание	-	-
982	353152,50	2324312,11	353152,50	2324312,11	Иное описание	-	-
983	353153,37	2324314,20	353153,37	2324314,20	Иное описание	-	-
984	353148,19	2324319,20	353148,19	2324319,20	Иное описание	-	-
985	353153,75	2324324,96	353153,75	2324324,96	Иное описание	-	-
986	353158,48	2324320,69	353158,48	2324320,69	Иное описание	-	-
987	353160,00	2324322,46	353160,00	2324322,46	Иное описание	-	-
988	353154,80	2324328,15	353154,80	2324328,15	Иное описание	-	-
989	353122,98	2324359,39	353122,98	2324359,39	Иное описание	-	-
990	353099,95	2324379,53	353099,95	2324379,53	Иное описание	-	-
991	353083,61	2324393,81	353083,61	2324393,81	Иное описание	-	-
992	353079,43	2324397,46	353079,43	2324397,46	Иное описание	-	-
993	353070,44	2324408,29	353070,44	2324408,29	Иное описание	-	-
994	353069,02	2324409,99	353069,02	2324409,99	Иное описание	-	-

Сведения о местоположении измененных (уточненных) границ объекта

995	353061,04	2324417,33	353061,04	2324417,33	Иное описание	-	-
996	353059,30	2324418,92	353059,30	2324418,92	Иное описание	-	-
997	353058,56	2324419,60	353058,56	2324419,60	Иное описание	-	-
998	353042,35	2324434,81	353042,35	2324434,81	Иное описание	-	-
999	353012,09	2324403,01	353012,09	2324403,01	Иное описание	-	-
1000	353026,10	2324389,12	353026,10	2324389,12	Иное описание	-	-
1001	353028,89	2324386,47	353028,89	2324386,47	Иное описание	-	-
1002	353030,39	2324385,06	353030,39	2324385,06	Иное описание	-	-
1003	353050,41	2324366,26	353050,41	2324366,26	Иное описание	-	-
1004	353061,71	2324355,65	353061,71	2324355,65	Иное описание	-	-
1005	353063,88	2324348,17	353063,88	2324348,17	Иное описание	-	-
1006	353061,31	2324345,37	353061,31	2324345,37	Иное описание	-	-
1007	353075,69	2324331,52	353075,69	2324331,52	Иное описание	-	-
1008	353122,85	2324288,33	353122,85	2324288,33	Иное описание	-	-
979	353125,44	2324285,90	353125,44	2324285,90	Иное описание	-	-
Зона 35:24-7.246(37)							
1009	351732,09	2330940,33	351732,09	2330940,33	Иное описание	-	-
1010	351634,44	2331007,35	351634,44	2331007,35	Иное описание	-	-
1011	351565,36	2331058,52	351565,36	2331058,52	Иное описание	-	-
1012	351556,38	2331064,70	351556,38	2331064,70	Иное описание	-	-
1013	351416,96	2330826,72	351416,96	2330826,72	Иное описание	-	-
1014	351432,07	2330817,87	351432,07	2330817,87	Иное описание	-	-
1015	351525,78	2330820,17	351525,78	2330820,17	Иное описание	-	-
1016	351556,70	2330831,45	351556,70	2330831,45	Иное описание	-	-
1017	351568,05	2330846,03	351568,05	2330846,03	Иное описание	-	-
1018	351597,55	2330861,08	351597,55	2330861,08	Иное описание	-	-
1019	351616,40	2330866,50	351616,40	2330866,50	Иное описание	-	-
1020	351630,75	2330856,53	351630,75	2330856,53	Иное описание	-	-
1021	351656,91	2330865,86	351656,91	2330865,86	Иное описание	-	-
1022	351668,29	2330882,85	351668,29	2330882,85	Иное описание	-	-
1009	351732,09	2330940,33	351732,09	2330940,33	Иное описание	-	-
Зона 35:24-7.246(38)							
1023	351947,94	2325704,05	351947,94	2325704,05	Иное описание	-	-
1024	351931,84	2325704,82	351931,84	2325704,82	Иное описание	-	-
1025	351916,97	2325694,76	351916,97	2325694,76	Иное описание	-	-
1026	351915,84	2325692,25	351915,84	2325692,25	Иное описание	-	-
1027	351879,44	2325690,92	351879,44	2325690,92	Иное описание	-	-
1028	351871,07	2325696,86	351871,07	2325696,86	Иное описание	-	-
1029	351864,19	2325692,50	351864,19	2325692,50	Иное описание	-	-
1030	351827,39	2325665,78	351827,39	2325665,78	Иное описание	-	-
1031	351830,70	2325660,54	351830,70	2325660,54	Иное описание	-	-
1032	351833,95	2325655,34	351833,95	2325655,34	Иное описание	-	-
1033	351837,21	2325650,15	351837,21	2325650,15	Иное описание	-	-
1034	351843,65	2325639,92	351843,65	2325639,92	Иное описание	-	-
1035	351848,09	2325632,85	351848,09	2325632,85	Иное описание	-	-
1036	351840,59	2325628,04	351840,59	2325628,04	Иное описание	-	-
1037	351845,93	2325619,69	351845,93	2325619,69	Иное описание	-	-
1038	351864,23	2325631,46	351864,23	2325631,46	Иное описание	-	-
1039	351883,18	2325643,58	351883,18	2325643,58	Иное описание	-	-
1040	351887,18	2325637,16	351887,18	2325637,16	Иное описание	-	-
1041	351849,94	2325613,27	351849,94	2325613,27	Иное описание	-	-
1042	351854,53	2325605,90	351854,53	2325605,90	Иное описание	-	-
1043	351953,94	2325674,53	351953,94	2325674,53	Иное описание	-	-
1044	351958,03	2325677,35	351958,03	2325677,35	Иное описание	-	-
1045	351959,88	2325678,60	351959,88	2325678,60	Иное описание	-	-
1046	351949,80	2325695,42	351949,80	2325695,42	Иное описание	-	-
1023	351947,94	2325704,05	351947,94	2325704,05	Иное описание	-	-
Зона 35:24-7.246(39)							
1047	356615,41	2325125,99	356615,41	2325125,99	Иное описание	-	-
1048	356255,11	2325172,01	356255,11	2325172,01	Иное описание	-	-

Сведения о местоположении измененных (уточненных) границ объекта

1049	356237,10	2325154,97	356237,10	2325154,97	Иное описание	-	-
1050	356034,99	2324963,79	356034,99	2324963,79	Иное описание	-	-
1051	356101,84	2324889,00	356101,84	2324889,00	Иное описание	-	-
1047	356615,41	2325125,99	356615,41	2325125,99	Иное описание	-	-
Зона 35:24-7.246(40)							
1052	351025,83	2326227,63	351025,83	2326227,63	Иное описание	-	-
1053	351026,23	2326229,62	351026,23	2326229,62	Иное описание	-	-
1054	351030,40	2326256,25	351030,40	2326256,25	Иное описание	-	-
1055	351041,42	2326260,89	351041,42	2326260,89	Иное описание	-	-
1056	350955,17	2326459,79	350955,17	2326459,79	Иное описание	-	-
1057	350944,28	2326455,70	350944,28	2326455,70	Иное описание	-	-
1058	350915,26	2326444,63	350915,26	2326444,63	Иное описание	-	-
1059	350878,79	2326452,44	350878,79	2326452,44	Иное описание	-	-
1060	350872,49	2326419,14	350872,49	2326419,14	Иное описание	-	-
1061	350709,21	2326454,65	350709,21	2326454,65	Иное описание	-	-
1062	350725,98	2326593,13	350725,98	2326593,13	Иное описание	-	-
1063	350683,95	2326580,45	350683,95	2326580,45	Иное описание	-	-
1064	350676,22	2326600,22	350676,22	2326600,22	Иное описание	-	-
1065	350724,11	2326615,88	350724,11	2326615,88	Иное описание	-	-
1066	350736,08	2326618,15	350736,08	2326618,15	Иное описание	-	-
1067	350762,28	2326631,79	350762,28	2326631,79	Иное описание	-	-
1068	350771,45	2326632,25	350771,45	2326632,25	Иное описание	-	-
1069	350771,23	2326636,45	350771,23	2326636,45	Иное описание	-	-
1070	350803,03	2326653,01	350803,03	2326653,01	Иное описание	-	-
1071	350785,33	2326693,94	350785,33	2326693,94	Иное описание	-	-
1072	350766,48	2326737,54	350766,48	2326737,54	Иное описание	-	-
1073	350759,27	2326755,50	350759,27	2326755,50	Иное описание	-	-
1074	350752,69	2326771,87	350752,69	2326771,87	Иное описание	-	-
1075	350715,13	2326860,47	350715,13	2326860,47	Иное описание	-	-
1076	350709,47	2326878,30	350709,47	2326878,30	Иное описание	-	-
1077	350663,69	2326926,65	350663,69	2326926,65	Иное описание	-	-
1078	350659,64	2326930,93	350659,64	2326930,93	Иное описание	-	-
1079	350618,20	2326967,36	350618,20	2326967,36	Иное описание	-	-
1080	350615,50	2326968,90	350615,50	2326968,90	Иное описание	-	-
1081	350605,52	2326969,46	350605,52	2326969,46	Иное описание	-	-
1082	350536,34	2326932,33	350536,34	2326932,33	Иное описание	-	-
1083	350534,09	2326930,23	350534,09	2326930,23	Иное описание	-	-
1084	350470,21	2326793,27	350470,21	2326793,27	Иное описание	-	-
1085	350478,09	2326777,30	350478,09	2326777,30	Иное описание	-	-
1086	350483,83	2326738,29	350483,83	2326738,29	Иное описание	-	-
1087	350484,18	2326717,37	350484,18	2326717,37	Иное описание	-	-
1088	350483,18	2326701,08	350483,18	2326701,08	Иное описание	-	-
1089	350487,16	2326686,62	350487,16	2326686,62	Иное описание	-	-
1090	350491,96	2326678,98	350491,96	2326678,98	Иное описание	-	-
1091	350500,31	2326675,61	350500,31	2326675,61	Иное описание	-	-
1092	350495,19	2326665,18	350495,19	2326665,18	Иное описание	-	-
1093	350478,57	2326617,15	350478,57	2326617,15	Иное описание	-	-
1094	350274,77	2326528,80	350274,77	2326528,80	Иное описание	-	-
1095	350328,79	2326416,04	350328,79	2326416,04	Иное описание	-	-
1096	350342,77	2326386,87	350342,77	2326386,87	Иное описание	-	-
1097	350347,90	2326389,33	350347,90	2326389,33	Иное описание	-	-
1098	350373,77	2326335,16	350373,77	2326335,16	Иное описание	-	-
1099	350368,64	2326332,85	350368,64	2326332,85	Иное описание	-	-
1100	350491,47	2326076,47	350491,47	2326076,47	Иное описание	-	-
1101	350511,38	2326034,92	350511,38	2326034,92	Иное описание	-	-
1102	350515,85	2326025,59	350515,85	2326025,59	Иное описание	-	-
1103	350520,71	2326015,30	350520,71	2326015,30	Иное описание	-	-
1104	350926,86	2326220,47	350926,86	2326220,47	Иное описание	-	-
1105	350962,39	2326210,84	350962,39	2326210,84	Иное описание	-	-
1106	351020,48	2326240,02	351020,48	2326240,02	Иное описание	-	-

Сведения о местоположении измененных (уточненных) границ объекта

1052	351025,83	2326227,63	351025,83	2326227,63	Иное описание	-	-
Зона 35:24-7.246(41)							
1107	350744,97	2327646,68	350744,97	2327646,68	Иное описание	-	-
1108	350750,03	2327658,30	350750,03	2327658,30	Иное описание	-	-
1109	350751,66	2327665,25	350751,66	2327665,25	Иное описание	-	-
1110	350750,78	2327672,24	350750,78	2327672,24	Иное описание	-	-
1111	350745,35	2327678,97	350745,35	2327678,97	Иное описание	-	-
1112	350735,88	2327688,48	350735,88	2327688,48	Иное описание	-	-
1113	350731,79	2327694,29	350731,79	2327694,29	Иное описание	-	-
1114	350730,82	2327700,12	350730,82	2327700,12	Иное описание	-	-
1115	350732,47	2327708,46	350732,47	2327708,46	Иное описание	-	-
1116	350738,59	2327717,89	350738,59	2327717,89	Иное описание	-	-
1117	350731,38	2327733,13	350731,38	2327733,13	Иное описание	-	-
1118	350716,47	2327763,54	350716,47	2327763,54	Иное описание	-	-
1119	350713,00	2327771,03	350713,00	2327771,03	Иное описание	-	-
1120	350441,62	2327653,69	350441,62	2327653,69	Иное описание	-	-
1121	350457,86	2327614,75	350457,86	2327614,75	Иное описание	-	-
1122	350496,06	2327523,30	350496,06	2327523,30	Иное описание	-	-
1123	350518,96	2327532,87	350518,96	2327532,87	Иное описание	-	-
1124	350520,24	2327537,58	350520,24	2327537,58	Иное описание	-	-
1125	350526,80	2327543,15	350526,80	2327543,15	Иное описание	-	-
1126	350534,69	2327545,25	350534,69	2327545,25	Иное описание	-	-
1127	350539,65	2327546,34	350539,65	2327546,34	Иное описание	-	-
1128	350543,28	2327549,31	350543,28	2327549,31	Иное описание	-	-
1129	350545,56	2327553,29	350545,56	2327553,29	Иное описание	-	-
1130	350545,99	2327559,67	350545,99	2327559,67	Иное описание	-	-
1131	350544,43	2327569,05	350544,43	2327569,05	Иное описание	-	-
1132	350543,19	2327575,38	350543,19	2327575,38	Иное описание	-	-
1133	350543,28	2327579,71	350543,28	2327579,71	Иное описание	-	-
1134	350544,18	2327583,04	350544,18	2327583,04	Иное описание	-	-
1135	350545,35	2327584,44	350545,35	2327584,44	Иное описание	-	-
1136	350547,13	2327585,69	350547,13	2327585,69	Иное описание	-	-
1137	350551,67	2327588,00	350551,67	2327588,00	Иное описание	-	-
1138	350555,55	2327589,65	350555,55	2327589,65	Иное описание	-	-
1139	350557,90	2327590,15	350557,90	2327590,15	Иное описание	-	-
1140	350560,01	2327590,28	350560,01	2327590,28	Иное описание	-	-
1141	350561,22	2327589,54	350561,22	2327589,54	Иное описание	-	-
1142	350562,91	2327587,94	350562,91	2327587,94	Иное описание	-	-
1143	350564,56	2327586,57	350564,56	2327586,57	Иное описание	-	-
1144	350566,49	2327586,36	350566,49	2327586,36	Иное описание	-	-
1145	350569,97	2327587,78	350569,97	2327587,78	Иное описание	-	-
1146	350572,54	2327589,34	350572,54	2327589,34	Иное описание	-	-
1147	350575,08	2327591,00	350575,08	2327591,00	Иное описание	-	-
1148	350577,40	2327591,68	350577,40	2327591,68	Иное описание	-	-
1149	350581,45	2327591,61	350581,45	2327591,61	Иное описание	-	-
1150	350587,27	2327591,42	350587,27	2327591,42	Иное описание	-	-
1151	350592,92	2327593,03	350592,92	2327593,03	Иное описание	-	-
1152	350600,06	2327596,99	350600,06	2327596,99	Иное описание	-	-
1153	350607,09	2327600,26	350607,09	2327600,26	Иное описание	-	-
1154	350611,65	2327601,36	350611,65	2327601,36	Иное описание	-	-
1155	350615,24	2327601,59	350615,24	2327601,59	Иное описание	-	-
1156	350617,09	2327601,17	350617,09	2327601,17	Иное описание	-	-
1157	350618,31	2327599,06	350618,31	2327599,06	Иное описание	-	-
1158	350618,61	2327595,57	350618,61	2327595,57	Иное описание	-	-
1159	350620,55	2327589,66	350620,55	2327589,66	Иное описание	-	-
1160	350624,47	2327585,25	350624,47	2327585,25	Иное описание	-	-
1161	350628,41	2327581,67	350628,41	2327581,67	Иное описание	-	-
1162	350633,11	2327579,62	350633,11	2327579,62	Иное описание	-	-
1163	350640,68	2327580,08	350640,68	2327580,08	Иное описание	-	-
1164	350653,42	2327583,11	350653,42	2327583,11	Иное описание	-	-

Сведения о местоположении измененных (уточненных) границ объекта

1165	350662,70	2327584,16	350662,70	2327584,16	Иное описание	-	-
1166	350675,66	2327585,96	350675,66	2327585,96	Иное описание	-	-
1167	350683,89	2327588,53	350683,89	2327588,53	Иное описание	-	-
1168	350689,69	2327590,57	350689,69	2327590,57	Иное описание	-	-
1169	350692,86	2327590,23	350692,86	2327590,23	Иное описание	-	-
1170	350696,93	2327589,43	350696,93	2327589,43	Иное описание	-	-
1171	350700,74	2327591,84	350700,74	2327591,84	Иное описание	-	-
1172	350704,66	2327596,79	350704,66	2327596,79	Иное описание	-	-
1173	350709,01	2327602,18	350709,01	2327602,18	Иное описание	-	-
1174	350713,20	2327605,14	350713,20	2327605,14	Иное описание	-	-
1175	350718,10	2327606,13	350718,10	2327606,13	Иное описание	-	-
1176	350723,35	2327607,37	350723,35	2327607,37	Иное описание	-	-
1177	350727,89	2327611,66	350727,89	2327611,66	Иное описание	-	-
1178	350732,71	2327618,54	350732,71	2327618,54	Иное описание	-	-
1179	350740,43	2327632,22	350740,43	2327632,22	Иное описание	-	-
1180	350740,99	2327636,79	350740,99	2327636,79	Иное описание	-	-
1107	350744,97	2327646,68	350744,97	2327646,68	Иное описание	-	-
Зона 35:24-7.246(42)							
1181	-	-	350460,14	2325984,43	Картометрический	0,40	-
1182	350454,85	2325994,93	350454,85	2325994,93	Иное описание	-	-
1183	350463,49	2325999,28	350463,49	2325999,28	Иное описание	-	-
1184	350466,34	2326013,34	350466,34	2326013,34	Иное описание	-	-
1185	350440,97	2326066,25	350440,97	2326066,25	Иное описание	-	-
1186	350361,96	2326230,99	350361,96	2326230,99	Иное описание	-	-
1187	350230,87	2326167,55	350230,87	2326167,55	Иное описание	-	-
1188	350387,82	2326013,57	350387,82	2326013,57	Иное описание	-	-
1189	350387,99	2326013,41	350387,99	2326013,41	Иное описание	-	-
1305	350423,11	2325978,95	-	-	Иное описание	-	-
1190	-	-	350412,92	2325960,23	Картометрический	0,40	-
1181	-	-	350460,14	2325984,43	Картометрический	0,40	-
Зона 35:24-7.246(43)							
1191	352533,37	2325658,40	352533,37	2325658,40	Иное описание	-	-
1192	352450,22	2325864,53	352450,22	2325864,53	Иное описание	-	-
1193	352351,78	2325828,81	352351,78	2325828,81	Иное описание	-	-
1194	352352,90	2325824,27	352352,90	2325824,27	Иное описание	-	-
1195	352355,37	2325817,72	352355,37	2325817,72	Иное описание	-	-
1196	352355,78	2325816,51	352355,78	2325816,51	Иное описание	-	-
1197	352370,34	2325772,99	352370,34	2325772,99	Иное описание	-	-
1198	352329,00	2325758,31	352329,00	2325758,31	Иное описание	-	-
1199	352312,81	2325753,12	352312,81	2325753,12	Иное описание	-	-
1200	352304,84	2325743,92	352304,84	2325743,92	Иное описание	-	-
1201	352293,70	2325729,74	352293,70	2325729,74	Иное описание	-	-
1202	352292,94	2325716,73	352292,94	2325716,73	Иное описание	-	-
1203	352298,48	2325694,03	352298,48	2325694,03	Иное описание	-	-
1204	352310,09	2325658,85	352310,09	2325658,85	Иное описание	-	-
1205	352314,42	2325645,71	352314,42	2325645,71	Иное описание	-	-
1206	352318,70	2325647,19	352318,70	2325647,19	Иное описание	-	-
1207	352320,61	2325647,83	352320,61	2325647,83	Иное описание	-	-
1208	352327,90	2325631,92	352327,90	2325631,92	Иное описание	-	-
1209	352320,90	2325629,77	352320,90	2325629,77	Иное описание	-	-
1210	352347,66	2325595,99	352347,66	2325595,99	Иное описание	-	-
1211	352351,08	2325597,52	352351,08	2325597,52	Иное описание	-	-
1212	352355,02	2325588,35	352355,02	2325588,35	Иное описание	-	-
1191	352533,37	2325658,40	352533,37	2325658,40	Иное описание	-	-
Зона 35:24-7.246(44)							
1213	351029,24	2326978,65	351029,24	2326978,65	Иное описание	-	-
1214	350927,84	2327214,78	350927,84	2327214,78	Иное описание	-	-
1215	350876,17	2327191,43	350876,17	2327191,43	Иное описание	-	-
1216	350882,59	2327177,19	350882,59	2327177,19	Иное описание	-	-
1217	350891,03	2327158,52	350891,03	2327158,52	Иное описание	-	-

Сведения о местоположении измененных (уточненных) границ объекта

1218	350887,86	2327148,58	350887,86	2327148,58	Иное описание	-	-
1219	350845,00	2327128,55	350845,00	2327128,55	Иное описание	-	-
1220	350848,11	2327119,43	350848,11	2327119,43	Иное описание	-	-
1221	350779,73	2327089,36	350779,73	2327089,36	Иное описание	-	-
1222	350801,57	2327036,54	350801,57	2327036,54	Иное описание	-	-
1223	350811,35	2327013,35	350811,35	2327013,35	Иное описание	-	-
1224	350813,50	2327008,02	350813,50	2327008,02	Иное описание	-	-
1225	350830,35	2326966,23	350830,35	2326966,23	Иное описание	-	-
1226	350841,88	2326970,94	350841,88	2326970,94	Иное описание	-	-
1227	350840,42	2326974,45	350840,42	2326974,45	Иное описание	-	-
1228	350892,93	2326990,43	350892,93	2326990,43	Иное описание	-	-
1229	350897,36	2326979,59	350897,36	2326979,59	Иное описание	-	-
1230	350911,52	2326944,95	350911,52	2326944,95	Иное описание	-	-
1231	350911,76	2326944,36	350911,76	2326944,36	Иное описание	-	-
1232	350913,67	2326939,67	350913,67	2326939,67	Иное описание	-	-
1233	350917,27	2326930,88	350917,27	2326930,88	Иное описание	-	-
1213	351029,24	2326978,65	351029,24	2326978,65	Иное описание	-	-
Зона 35:24-7.246(45)							
1234	350024,85	2322265,30	350024,85	2322265,30	Иное описание	-	-
1235	350074,91	2322329,88	350074,91	2322329,88	Иное описание	-	-
1236	350072,19	2322345,49	350072,19	2322345,49	Иное описание	-	-
1237	350086,58	2322364,52	350086,58	2322364,52	Иное описание	-	-
1238	350104,09	2322387,66	350104,09	2322387,66	Иное описание	-	-
1239	350078,06	2322410,39	350078,06	2322410,39	Иное описание	-	-
1240	350063,61	2322394,77	350063,61	2322394,77	Иное описание	-	-
1241	350010,15	2322391,94	350010,15	2322391,94	Иное описание	-	-
1242	350001,36	2322381,56	350001,36	2322381,56	Иное описание	-	-
1243	349980,19	2322377,07	349980,19	2322377,07	Иное описание	-	-
1244	349943,21	2322371,51	349943,21	2322371,51	Иное описание	-	-
1245	349935,68	2322369,05	349935,68	2322369,05	Иное описание	-	-
1246	349926,15	2322365,89	349926,15	2322365,89	Иное описание	-	-
1247	349916,88	2322382,34	349916,88	2322382,34	Иное описание	-	-
1248	349935,39	2322389,12	349935,39	2322389,12	Иное описание	-	-
1249	349933,89	2322456,00	349933,89	2322456,00	Иное описание	-	-
1250	349932,97	2322457,15	349932,97	2322457,15	Иное описание	-	-
1251	349928,77	2322462,46	349928,77	2322462,46	Иное описание	-	-
1252	349928,62	2322469,36	349928,62	2322469,36	Иное описание	-	-
1253	349950,93	2322488,02	349950,93	2322488,02	Иное описание	-	-
1254	349955,50	2322498,06	349955,50	2322498,06	Иное описание	-	-
1255	349957,28	2322501,96	349957,28	2322501,96	Иное описание	-	-
1256	349968,50	2322526,61	349968,50	2322526,61	Иное описание	-	-
1257	350009,00	2322615,53	350009,00	2322615,53	Иное описание	-	-
1258	349993,86	2322625,78	349993,86	2322625,78	Иное описание	-	-
1259	349977,13	2322637,11	349977,13	2322637,11	Иное описание	-	-
1260	349953,08	2322609,66	349953,08	2322609,66	Иное описание	-	-
1261	349943,68	2322617,55	349943,68	2322617,55	Иное описание	-	-
1262	349911,25	2322576,89	349911,25	2322576,89	Иное описание	-	-
1263	349907,38	2322572,06	349907,38	2322572,06	Иное описание	-	-
1264	349890,83	2322554,89	349890,83	2322554,89	Иное описание	-	-
1265	349849,94	2322512,49	349849,94	2322512,49	Иное описание	-	-
1266	349774,50	2322441,60	349774,50	2322441,60	Иное описание	-	-
1267	349698,98	2322386,97	349698,98	2322386,97	Иное описание	-	-
1268	350000,80	2322274,28	350000,80	2322274,28	Иное описание	-	-
1234	350024,85	2322265,30	350024,85	2322265,30	Иное описание	-	-
Зона 35:24-7.246(46)							
1269	349739,87	2326352,53	349739,87	2326352,53	Картометрический	0,10	-
1270	-	-	349745,81	2326354,34	Картометрический	0,40	-
1271	349902,37	2326504,86	349902,37	2326504,86	Картометрический	0,10	-
1272	349794,07	2326594,83	349794,07	2326594,83	Картометрический	0,10	-
1273	349677,11	2326573,09	349677,11	2326573,09	Картометрический	0,10	-



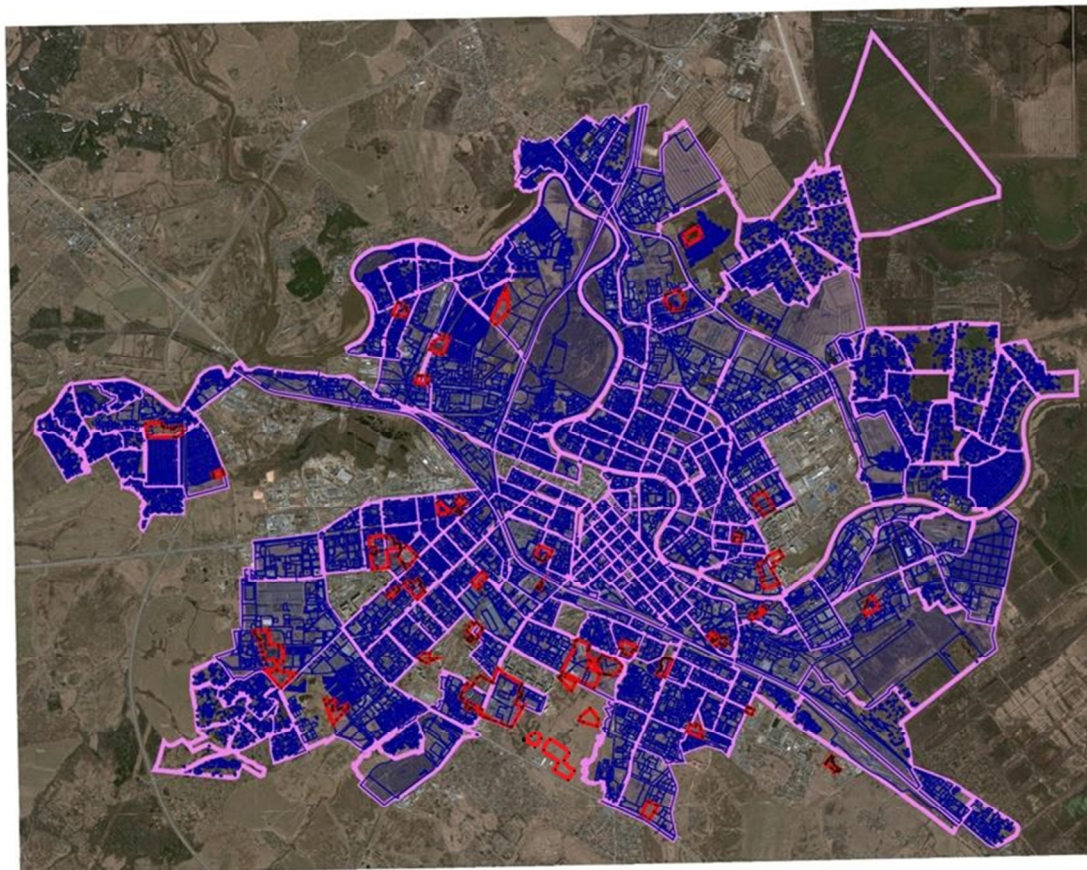


Раздел 4

План границ объекта





О2. Зона специализированной общественной застройки объектами образования, здравоохранения, социального назначения

Лист 1 Обзорный



Масштаб 1:120 000

Условные обозначения:

-  - Границы территориальной зоны
-  - Характерные точки границ территориальной зоны
-  - Границы земельных участков
-  - Границы кадастровых кварталов

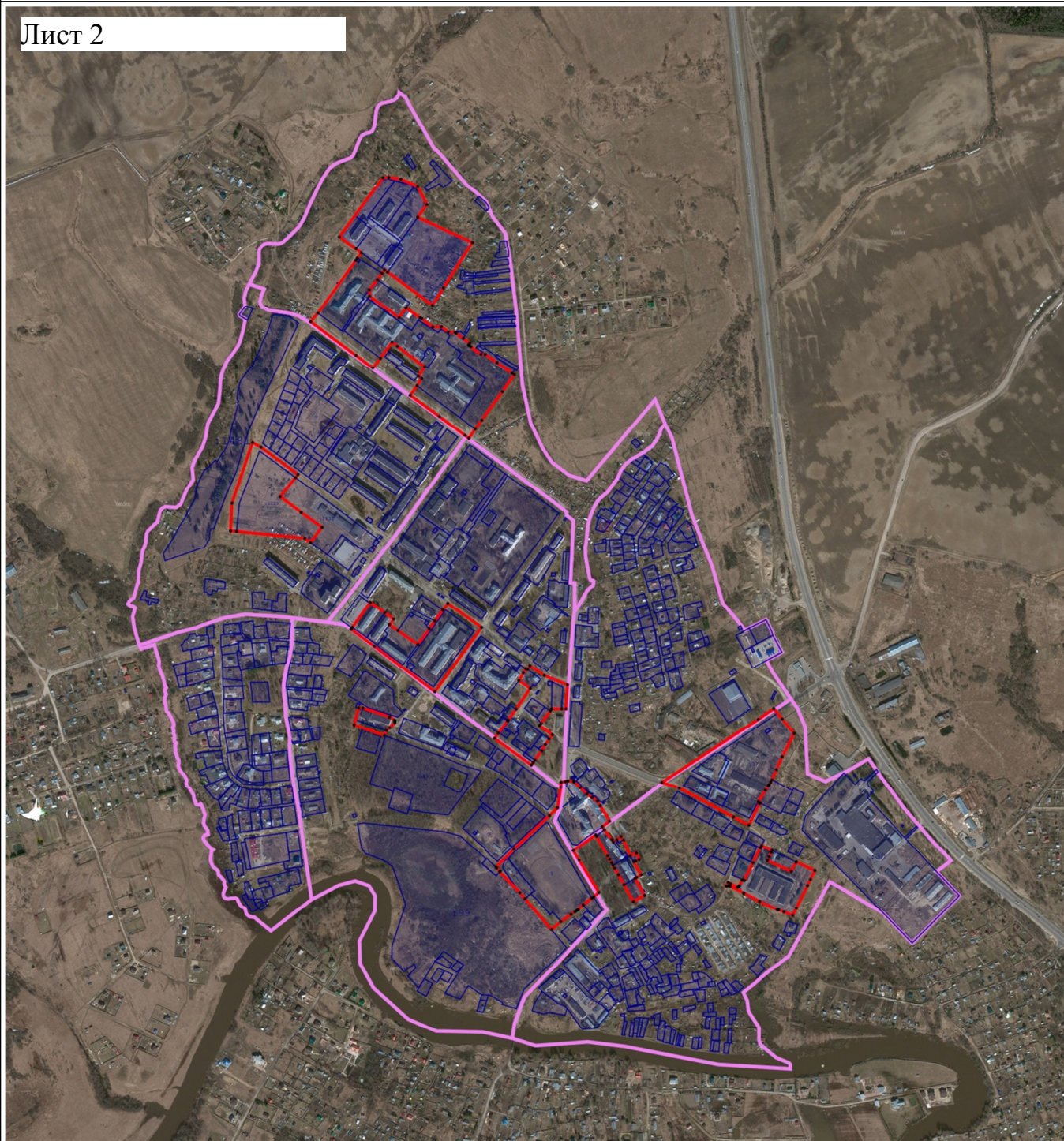
Подпись \_\_\_\_\_ Дата « \_\_\_\_ » \_\_\_\_\_ 20\_\_

Место для оттиска печати (при наличии) лица, составившего описание местоположения границ объекта







План границ объекта  
О2. Зона специализированной общественной застройки объектами образования,  
здравоохранения, социального назначения

Лист 2



Масштаб 1:15 000

Условные обозначения:

-  - Границы территориальной зоны
-  - Характерные точки границ территориальной зоны
-  - Границы земельных участков
-  - Границы кадастровых кварталов

Подпись \_\_\_\_\_ Дата «\_\_» \_\_\_\_\_ 20\_\_

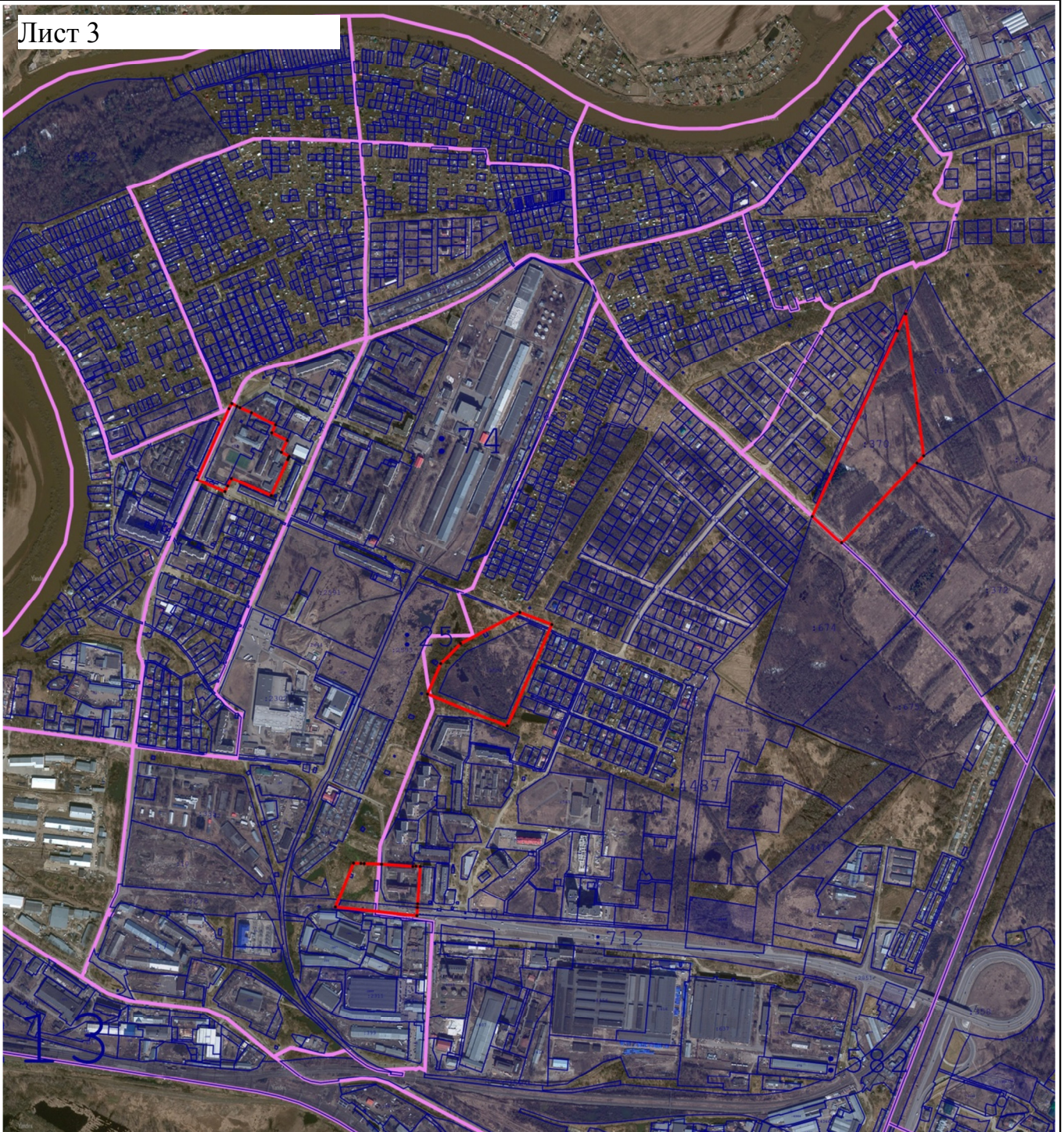
Место для оттиска печати (при наличии) лица, составившего описание местоположения границ объекта



Раздел 4





План границ объекта  
О2. Зона специализированной общественной застройки объектами образования,  
здравоохранения, социального назначения

Лист 3



Масштаб 1:15 000

Условные обозначения:

-  - Границы территориальной зоны
-  - Характерные точки границ территориальной зоны
-  - Границы земельных участков
-  - Границы кадастровых кварталов

Подпись \_\_\_\_\_ Дата «\_\_» \_\_\_\_\_ 20\_\_

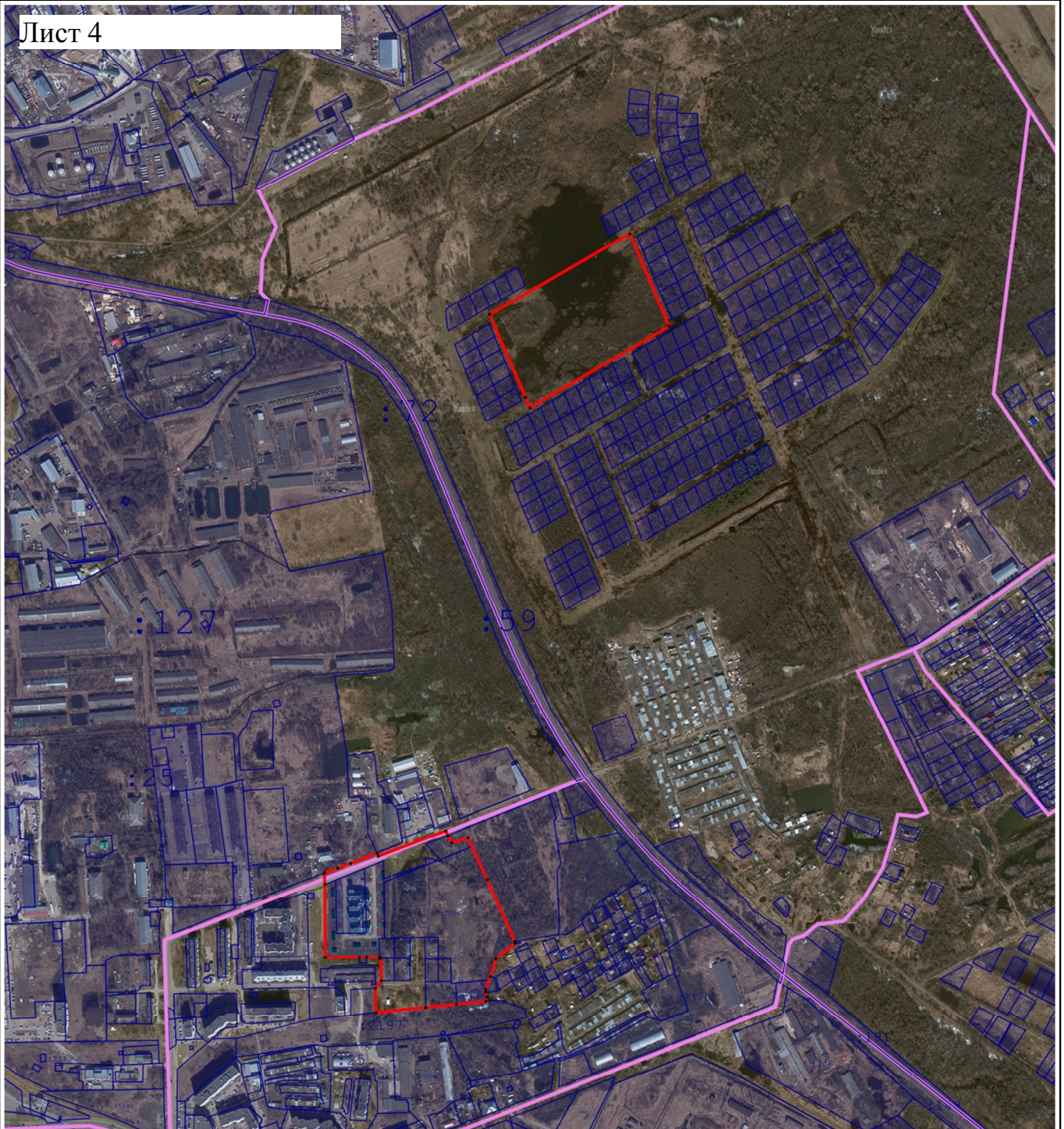
Место для оттиска печати (при наличии) лица, составившего описание местоположения границ объекта



Раздел 4





План границ объекта  
О2. Зона специализированной общественной застройки объектами образования,  
здравоохранения, социального назначения

Лист 4



Масштаб 1:10 000

Условные обозначения:

-  - Границы территориальной зоны
-  - Характерные точки границ территориальной зоны
-  - Границы земельных участков
-  - Границы кадастровых кварталов

Подпись \_\_\_\_\_ Дата «\_\_» \_\_\_\_\_ 20\_\_

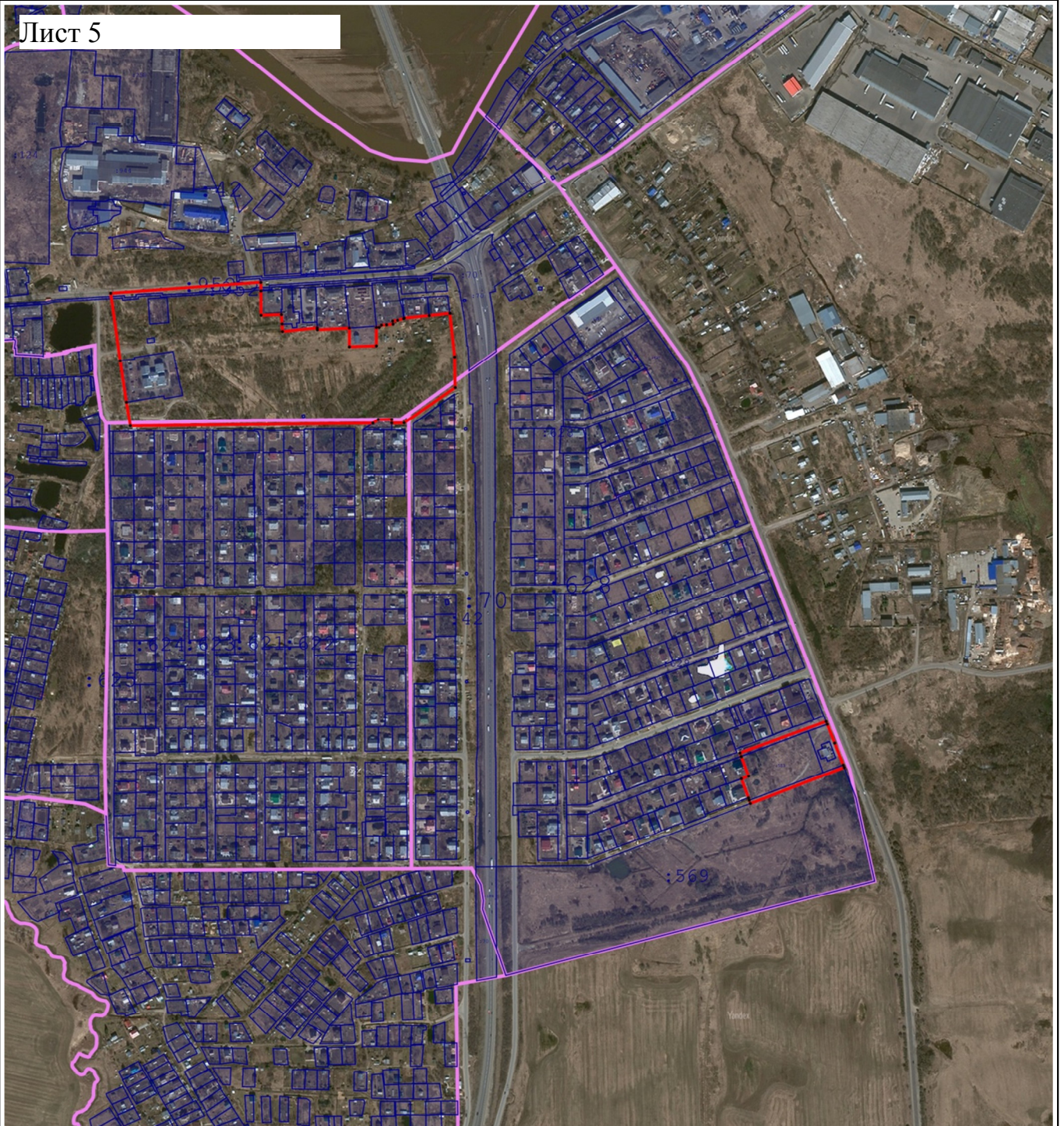
Место для оттиска печати (при наличии) лица, составившего описание местоположения границ объекта



Раздел 4





План границ объекта  
О2. Зона специализированной общественной застройки объектами образования,  
здравоохранения, социального назначения

Лист 5



Масштаб 1:10 000

Условные обозначения:

-  - Границы территориальной зоны
-  - Характерные точки границ территориальной зоны
-  - Границы земельных участков
-  - Границы кадастровых кварталов

Подпись \_\_\_\_\_ Дата «\_\_» \_\_\_\_\_ 20\_\_

Место для оттиска печати (при наличии) лица, составившего описание местоположения границ объекта

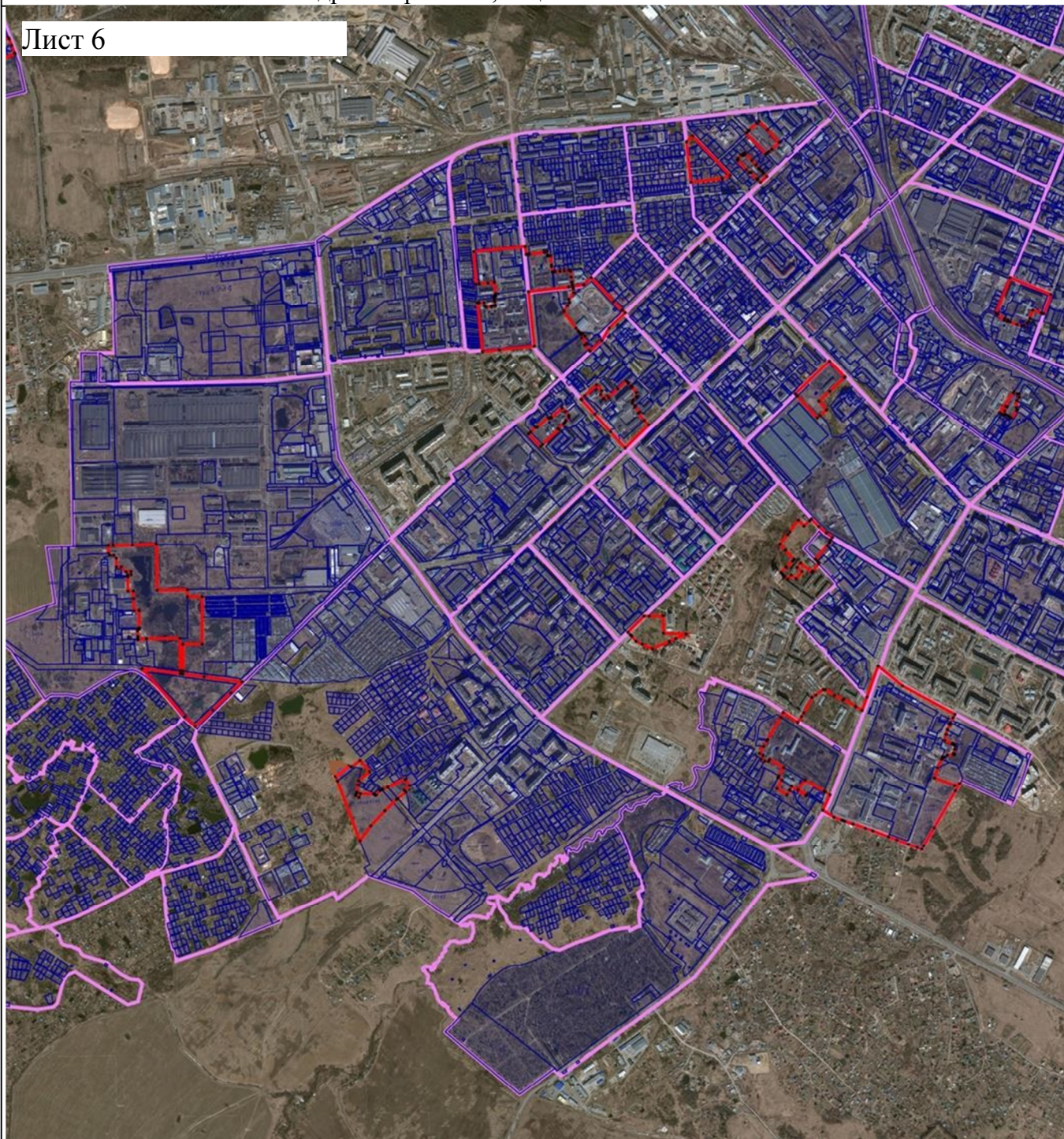


Раздел 4

План границ объекта





О2. Зона специализированной общественной застройки объектами образования, здравоохранения, социального назначения

Лист 6



Масштаб 1:30 000

Условные обозначения:

-  - Границы территориальной зоны
-  - Характерные точки границ территориальной зоны
-  - Границы земельных участков
-  - Границы кадастровых кварталов

Подпись \_\_\_\_\_ Дата «\_\_» \_\_\_\_\_ 20\_\_

Место для оттиска печати (при наличии) лица, составившего описание местоположения границ объекта

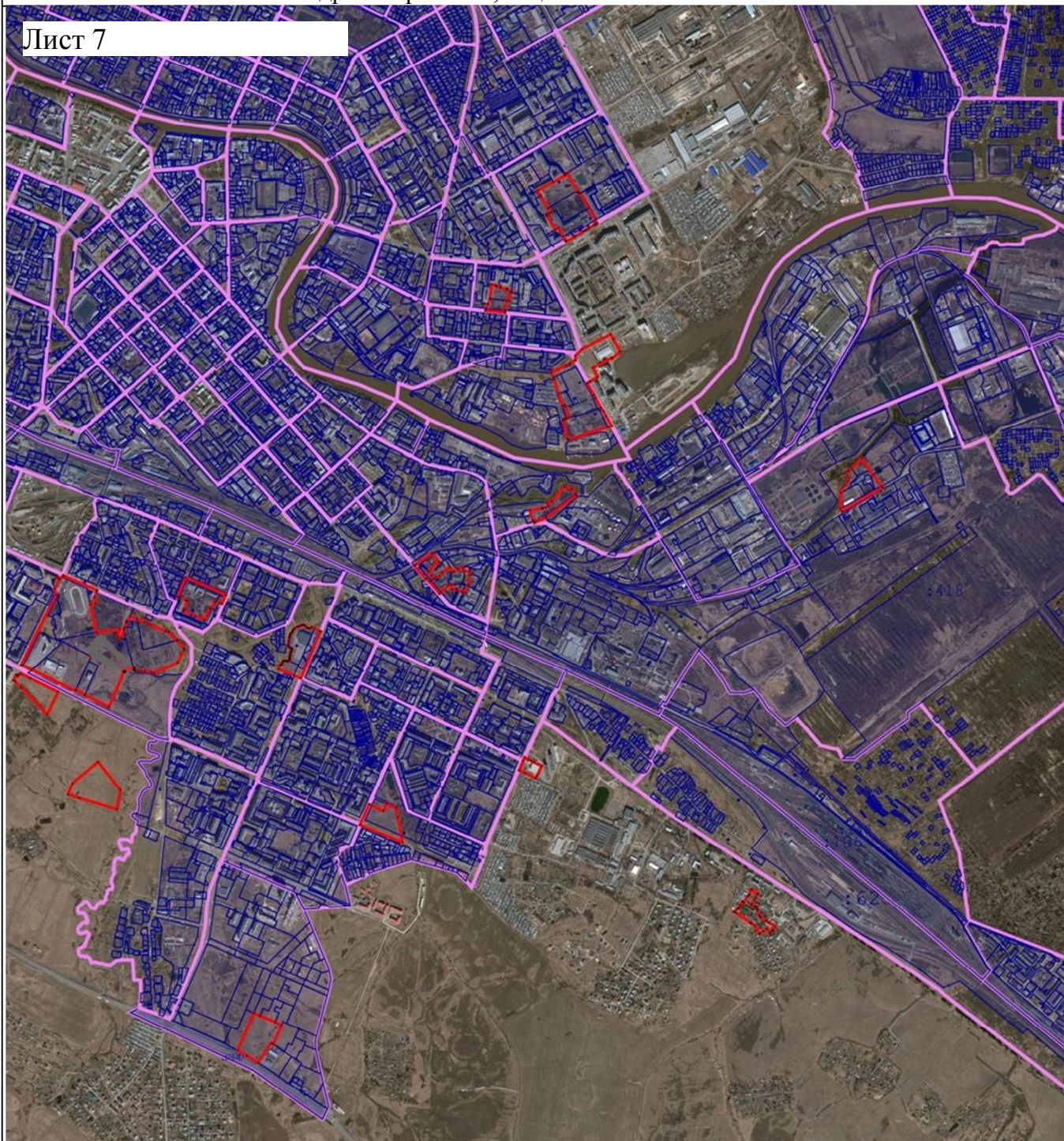


Раздел 4

План границ объекта





О2. Зона специализированной общественной застройки объектами образования, здравоохранения, социального назначения

Лист 7



Масштаб 1:35 000

Условные обозначения:

-  - Границы территориальной зоны
-  - Характерные точки границ территориальной зоны
-  - Границы земельных участков
-  - Границы кадастровых кварталов

Подпись \_\_\_\_\_ Дата «\_\_» \_\_\_\_\_ 20\_\_

Место для оттиска печати (при наличии) лица, составившего описание местоположения границ объекта

Прохождение границы		Описание прохождения границы
от точки	до точки	
1	2	3
№ п/п контура: 1		
1	1	-
№ п/п контура: 2		
22	22	-
№ п/п контура: 3		
27	27	-
№ п/п контура: 4		
33	33	-
№ п/п контура: 5		
51	51	-
№ п/п контура: 6		
64	64	-
№ п/п контура: 7		
107	107	-
№ п/п контура: 8		
118	118	-
№ п/п контура: 9		
128	128	-
№ п/п контура: 10		
188	188	-
№ п/п контура: 11		
209	209	-
№ п/п контура: 12		
214	214	-
№ п/п контура: 13		
276	276	-
№ п/п контура: 14		
309	309	-
№ п/п контура: 15		
321	321	-
№ п/п контура: 16		
357	357	-
№ п/п контура: 17		
403	403	-
№ п/п контура: 18		
420	420	-
№ п/п контура: 19		
508	508	-
№ п/п контура: 20		
518	518	-
№ п/п контура: 21		
527	527	-
№ п/п контура: 22		
537	537	-
№ п/п контура: 23		
585	585	-
№ п/п контура: 24		
620	620	-
№ п/п контура: 25		
636	636	-
№ п/п контура: 26		
674	674	-
№ п/п контура: 27		
703	703	-

1	2	3
№ п/п контура: 28		
742	742	-
№ п/п контура: 29		
754	754	-
№ п/п контура: 30		
815	815	-
№ п/п контура: 31		
832	832	-
№ п/п контура: 32		
860	860	-
№ п/п контура: 33		
921	921	-
№ п/п контура: 34		
938	938	-
№ п/п контура: 35		
969	969	-
№ п/п контура: 36		
979	979	-
№ п/п контура: 37		
1009	1009	-
№ п/п контура: 38		
1023	1023	-
№ п/п контура: 39		
1047	1047	-
№ п/п контура: 40		
1052	1052	-
№ п/п контура: 41		
1107	1107	-
№ п/п контура: 42		
1181	1181	-
№ п/п контура: 43		
1191	1191	-
№ п/п контура: 44		
1213	1213	-
№ п/п контура: 45		
1234	1234	-
№ п/п контура: 46		
1269	1269	-
№ п/п контура: 47		
1298	1298	-
№ п/п контура: 48		
1282	1282	-