

Приложение № 5
к решению Вологодской городской Думы
от _____ 20__ года № _____

ОПИСАНИЕ МЕСТОПОЛОЖЕНИЯ ГРАНИЦ
Ж7. Зона экспериментального деревянного строительства

(наименование объекта, местоположение границ которого описано (далее - объект))

Раздел 1

Сведения об объекте

№ п/п	Характеристики объекта	Описание характеристик
1	2	3
1	Местоположение объекта	Вологодская область, г.о. город Вологда, г Вологда
2	Площадь объекта ± величина погрешности определения площади ($P \pm \Delta P$)	40 947 м ² ± 117 м ²
3	Иные характеристики объекта	Вид объекта реестра границ: Территориальная зона

Раздел 2

Сведения о местоположении границ объекта

1. Система координат МСК-35, зона 2

2. Сведения о характерных точках границ объекта

Обозначение характерных точек границ	Координаты, м		Метод определения координат характерной точки	Средняя квадратическая погрешность положения характерной точки (Mt), м	Описание обозначения точки на местности (при наличии)
	X	Y			
1	2	3	4	5	6
<i>ЗУ1(1)</i>					
1	355255,81	2324189,17	Картометрический метод	0,10	-
2	355268,86	2324210,11	Картометрический метод	0,10	-
3	355310,60	2324277,04	Картометрический метод	0,40	-
4	355310,09	2324281,88	Картометрический метод	0,40	-
5	355303,48	2324280,56	Картометрический метод	0,40	-
6	355206,36	2324271,79	Картометрический метод	0,40	-
7	355195,29	2324261,64	Картометрический метод	0,40	-
8	355189,89	2324261,17	Картометрический метод	0,07	-
9	355164,80	2324258,71	Картометрический метод	0,40	-
10	355082,59	2324251,29	Картометрический метод	0,40	-
11	355077,67	2324250,98	Картометрический метод	0,40	-
12	355054,73	2324249,03	Картометрический метод	0,40	-
13	355069,16	2324103,91	Картометрический метод	0,40	-
14	355090,44	2324106,42	Картометрический метод	0,40	-
15	355097,90	2324107,08	Картометрический метод	0,07	-
16	355125,87	2324109,55	Картометрический метод	0,40	-
17	355210,00	2324188,84	Картометрический метод	0,40	-
18	355238,99	2324189,04	Картометрический метод	0,10	-
19	355250,35	2324189,13	Картометрический метод	0,10	-
1	355255,81	2324189,17	Картометрический метод	0,10	-
<i>ЗУ1(2)</i>					
20	355351,29	2324466,49	Картометрический метод	0,07	-
21	355348,00	2324486,30	Картометрический метод	0,07	-
22	355354,25	2324486,65	Картометрический метод	0,07	-
23	355351,28	2324505,96	Картометрический метод	0,07	-
24	355395,19	2324509,95	Картометрический метод	0,07	-
25	355410,81	2324511,15	Картометрический метод	0,40	-
26	355393,68	2324553,94	Картометрический метод	0,40	-
27	355378,04	2324552,66	Картометрический метод	0,10	-
28	355290,51	2324544,30	Картометрический метод	0,07	-
29	355297,91	2324461,87	Картометрический метод	0,07	-
20	355351,29	2324466,49	Картометрический метод	0,07	-
<i>ЗУ1(3)</i>					
30	355603,08	2324032,02	Картометрический метод	0,40	-
31	355546,15	2324173,25	Картометрический метод	0,40	-
32	355532,65	2324167,56	Картометрический метод	0,40	-
33	355519,62	2324161,86	Картометрический метод	0,10	-
34	355481,01	2324144,34	Картометрический метод	0,10	-
35	355487,35	2324127,83	Картометрический метод	0,40	-
36	355510,13	2324127,60	Картометрический метод	0,40	-
37	355511,36	2324120,73	Картометрический метод	0,10	-
38	355528,61	2324024,28	Картометрический метод	0,40	-
39	355536,62	2324024,97	Картометрический метод	0,40	-
40	355554,71	2324028,07	Картометрический метод	0,40	-
41	355587,43	2324030,95	Картометрический метод	0,40	-

Сведения о местоположении границ объекта

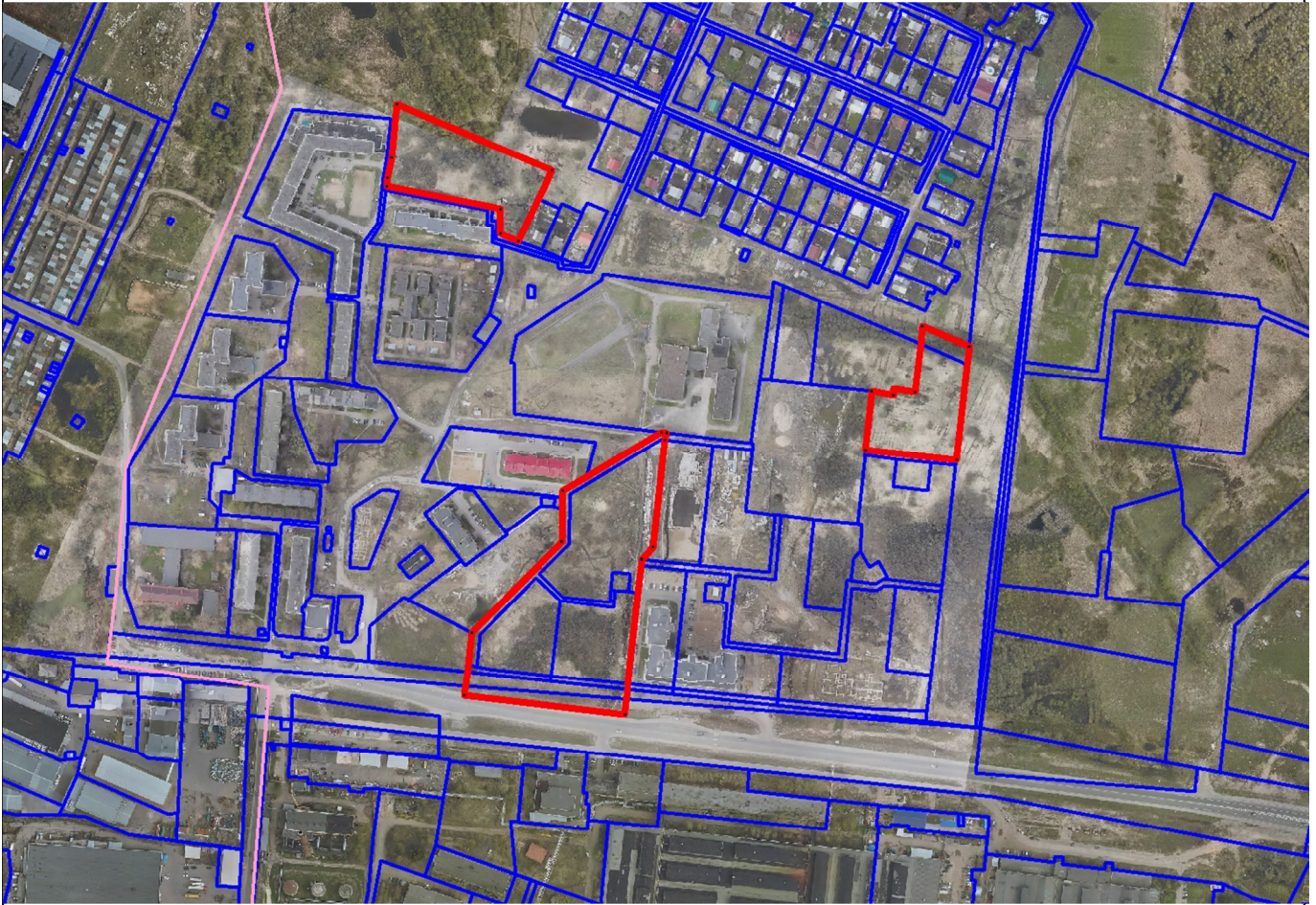
30	355603,08	2324032,02	Картометрический метод	0,40	-
3. Сведения о характерных точках части (частей) границы объекта					
Обозначение характерных точек части границы	Координаты, м		Метод определения координат характерной точки	Средняя квадратическая погрешность положения характерной точки (Mt), м	Описание обозначения точки на местности (при наличии)
	X	Y			
1	2	3	4	5	6
Часть № -					
-	-	-	-	-	-

Раздел 4

План границ объекта





Ж7. Зона экспериментального деревянного строительства

Лист 1.



Масштаб 1: 6 000

Условные обозначения:

-  - Границы территориальной зоны
-  - Характерные точки границ территориальной зоны
-  - Границы земельных участков
-  - Границы кадастровых кварталов

Подпись _____ Дата « » 20 г.

Место для оттиска печати (при наличии) лица, составившего описание местоположения границ объекта

Прохождение границы		Описание прохождения границы
от точки	до точки	
1	2	3
№ п/п контура: 1		
1	1	-
№ п/п контура: 2		
20	20	-
№ п/п контура: 3		
30	30	-