

Приложение
к постановлению Администрации
города Вологды
от _____ № _____

ОПИСАНИЕ МЕСТОПОЛОЖЕНИЯ ГРАНИЦ

Публичный сервитут для строительства ВЛ 0,4 кВ в целях технологического присоединения садовых домов по адресу:
г. Вологда, СНТ Бережок, на срок 49 лет (наименование объекта, местоположение границ которого описано (далее - объект))

Раздел 1

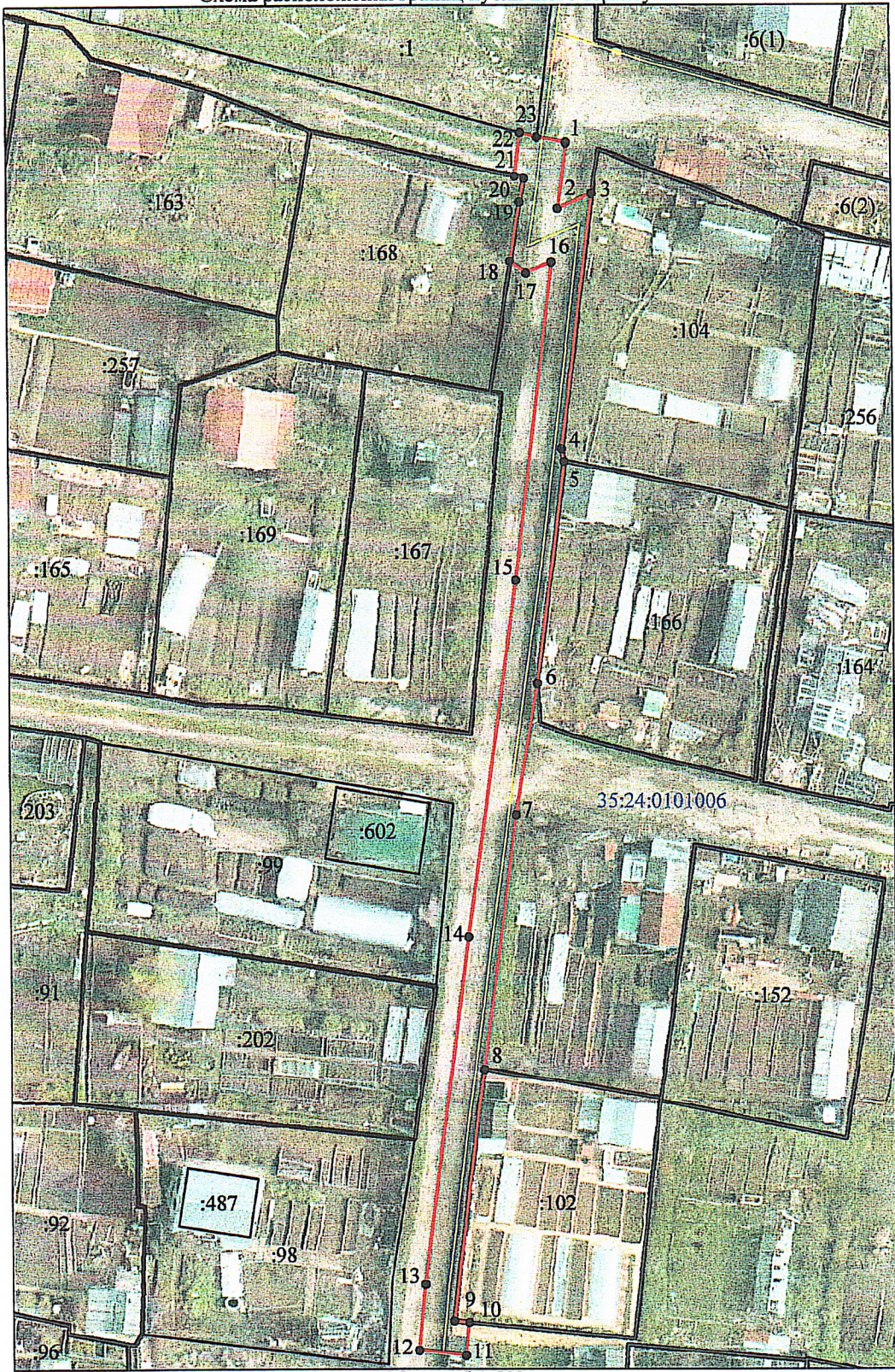
Сведения об объекте

Сведения об объекте		
№ п/п	Характеристики объекта	Описание характеристик
1	2	3
1	Местоположение объекта	Вологодская обл., Вологда г
2	Площадь объекта +/- величина погрешности определения площади (Р+/- Дельта Р)	312 кв.м ± 6 кв.м
3	Иные характеристики объекта	Публичный сервитут для строительства ВЛ 0,4 кВ в целях технологического присоединения садовых домов по адресу: г. Вологда, СНТ Бережок, дома №№ 11, 38, 64 в интересах акционерного общества «Вологодская Областная Энергетическая Компания» ИНН 3525372678, ОГРН 1163525064955, адрес: 160014 г. Вологда, ул. Горького, д. 99, адрес электронной почты: svetlana.shilova@vologda.energy, телефон (8172) 55-07-90. Срок публичного сервитута - 49 лет.

Раздел 2

Сведения о местоположении границ объекта					
1. Система координат <u>МСК-35, зона 2</u>					
2. Сведения о характерных точках границ объекта					
Обозначение характерных точек границ	Координаты, м		Метод определения координат характерной точки	Средняя квадратическая погрешность положения характерной точки (M _п), м	Описание обозначения точки на местности (при наличии)
	X	Y			
1	2	3	4	5	6
1	357165.67	2323935.69	Метод спутниковых геодезических измерений (определений)	0.10	–
2	357160.48	2323934.92	Метод спутниковых геодезических измерений (определений)	0.10	–
3	357161.69	2323937.81	Метод спутниковых геодезических измерений (определений)	0.10	–
4	357140.36	2323935.07	Метод спутниковых геодезических измерений (определений)	0.10	–
5	357139.30	2323935.30	Метод спутниковых геодезических измерений (определений)	0.10	–
6	357120.94	2323932.92	Метод спутниковых геодезических измерений (определений)	0.10	–
7	357110.07	2323930.98	Метод спутниковых геодезических измерений (определений)	0.10	–
8	357088.90	2323928.12	Метод спутниковых геодезических измерений (определений)	0.10	–
9	357067.14	2323925.38	Метод спутниковых геодезических измерений (определений)	0.10	–
10	357067.02	2323926.64	Метод спутниковых геодезических измерений (определений)	0.10	–
11	357064.19	2323926.35	Метод спутниковых геодезических измерений (определений)	0.10	–
12	357064.60	2323922.37	Метод спутниковых геодезических измерений (определений)	0.10	–
13	357070.24	2323922.95	Метод спутниковых геодезических измерений (определений)	0.10	–
14	357099.97	2323926.82	Метод спутниковых геодезических измерений (определений)	0.10	–
15	357129.47	2323931.11	Метод спутниковых геодезических измерений (определений)	0.10	–
16	357155.90	2323934.35	Метод спутниковых геодезических измерений (определений)	0.10	–
17	357154.99	2323932.18	Метод спутниковых геодезических измерений (определений)	0.10	–
18	357155.96	2323930.79	Метод спутниковых геодезических измерений (определений)	0.10	–
19	357161.00	2323931.65	Метод спутниковых геодезических измерений (определений)	0.10	–
20	357162.93	2323932.06	Метод спутниковых геодезических измерений (определений)	0.10	–
21	357163.09	2323931.26	Метод спутниковых геодезических измерений (определений)	0.10	–
22	357166.47	2323931.77	Метод спутниковых геодезических измерений (определений)	0.10	–
23	357166.11	2323933.20	Метод спутниковых геодезических измерений (определений)	0.10	–
1	357165.67	2323935.69	Метод спутниковых геодезических измерений (определений)	0.10	–
3. Сведения о характерных точках части (частей) границы объекта					
Обозначение характерных точек части границы	Координаты, м		Метод определения координат характерной точки	Средняя квадратическая погрешность положения характерной точки (M _п), м	Описание обозначения точки на местности (при наличии)
	X	Y			
1	2	3	4	5	6
–	–	–	–	–	–

Схема расположения границ публичного сервитута



Масштаб 1:500

- часть контура границ публичного сервитута;
- часть контура сооружения, для которого устанавливаются границы публичного сервитута;
- часть контура других объектов недвижимости, сведения которых содержатся в ЕГРН;
- часть контура кадастрового квартала;
- 1 характерная точка границы;
- 35:24:0101006 номер кадастрового квартала;
- :34 кадастровый номер объекта недвижимости

Кадастровый инженер
Дата: 06.06.2024 г.



(А.Ю. Мелёхин)