

Приложение
к постановлению Администрации
города Вологды
от 19.07.2024 № 990

ОПИСАНИЕ МЕСТОПОЛОЖЕНИЯ ГРАНИЦ

Публичный сервитут в целях реконструкции и эксплуатации линейного объекта системы газоснабжения:
«Газопровод-городской газопровод г. Вологда (участок ГРП № 5)» в рамках реализации проекта: «Строительство линейного
объекта участка улично-дорожной сети улицы Новгородской от улицы Молодежной в городе Вологде» (наименование объекта,
местоположение границ которого описано (далее - объект))

Раздел 1

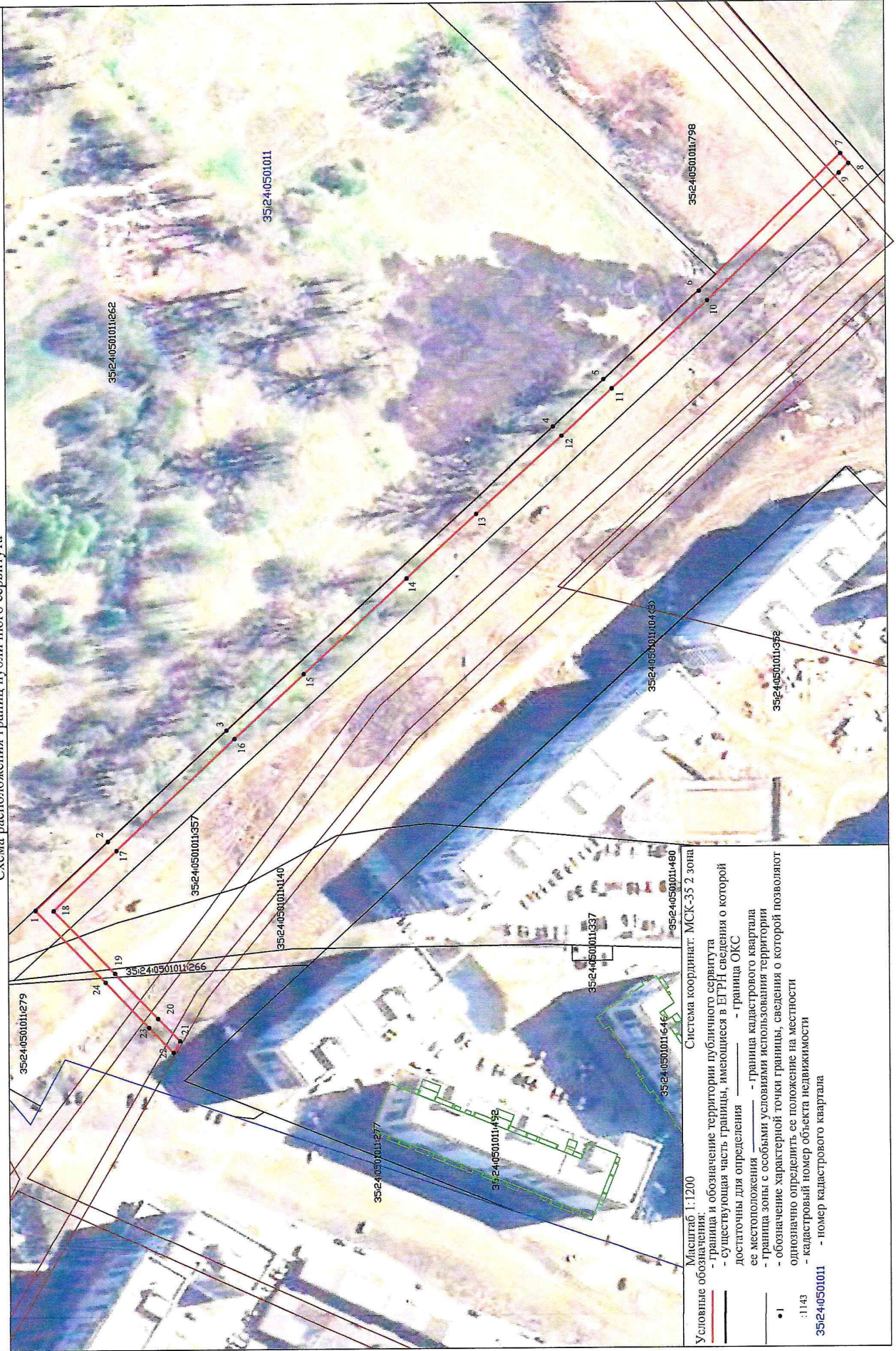
Сведения об объекте		
№ п/п	Характеристики объекта	Описание характеристик
1	2	3
1	Местоположение объекта	Российская Федерация, Вологодская область, городской округ город Вологда, город Вологда
2	Площадь объекта +/- величина погрешности определения площади (Р+/- Дельта Р)	1565 кв.м ± 8 кв.м
3	Иные характеристики объекта	Публичный сервитут устанавливается в интересах АО «Газпром газораспределение Вологда» (ИНН 3525025360, ОГРН 1023500873626, юр.адрес: 160014, Вологодская область, г.Вологда, ул. Саммера, д.4а, адрес электронной почты: info@voloblgaz.ru , 8(8172)57-21-70) в целях реконструкции и эксплуатации линейного объекта системы газоснабжения: «Газопровод-городской газопровод г. Вологда (участок ГРП № 5)» в рамках реализации проекта: «Строительство линейного объекта участка улично-дорожной сети улицы Новгородской от улицы Молодежной в городе Вологде». Срок публичного сервитута - 10 (десять) лет.

Раздел 2

Сведения о местоположении границ объекта					
1. Система координат <u>МСК-35, зона 2</u>					
2. Сведения о характерных точках границ объекта					
Обозначение характерных точек границ	Координаты, м		Метод определения координат характерной точки	Средняя квадратическая погрешность положения характерной точки (M_t), м	Описание обозначения точки на местности (при наличии)
	X	Y			
1	2	3	4	5	6
1	350142.88	2325808.60	Аналитический метод	0.10	–
2	350119.99	2325830.14	Аналитический метод	0.10	–
3	350082.19	2325864.98	Аналитический метод	0.10	–
4	349978.52	2325960.48	Аналитический метод	0.10	–
5	349962.44	2325975.34	Аналитический метод	0.10	–
6	349932.23	2326002.81	Аналитический метод	0.10	–
7	349887.38	2326045.64	Аналитический метод	0.10	–
8	349884.73	2326042.61	Аналитический метод	0.10	–
9	349887.88	2326039.60	Аналитический метод	0.10	–
10	349929.51	2325999.88	Аналитический метод	0.10	–
11	349959.79	2325972.43	Аналитический метод	0.10	–
12	349975.82	2325957.53	Аналитический метод	0.10	–
13	350003.08	2325932.98	Аналитический метод	0.10	–
14	350025.17	2325912.65	Аналитический метод	0.10	–
15	350057.72	2325882.69	Аналитический метод	0.10	–
16	350079.69	2325862.28	Аналитический метод	0.10	–
17	350117.26	2325827.24	Аналитический метод	0.10	–
18	350137.20	2325808.46	Аналитический метод	0.10	–
19	350117.95	2325788.42	Аналитический метод	0.10	–
20	350104.32	2325774.08	Аналитический метод	0.10	–
21	350097.44	2325767.06	Аналитический метод	0.10	–
22	350099.44	2325763.36	Аналитический метод	0.10	–
23	350107.20	2325771.30	Аналитический метод	0.10	–
24	350120.85	2325785.65	Аналитический метод	0.10	–
1	350142.88	2325808.60	Аналитический метод	0.10	–
3. Сведения о характерных точках части (частей) границы объекта					
Обозначение характерных точек части границы	Координаты, м		Метод определения координат характерной точки	Средняя квадратическая погрешность положения характерной точки (M_t), м	Описание обозначения точки на местности (при наличии)
	X	Y			
1	2	3	4	5	6
–	–	–	–	–	–

Раздел 4

Схема расположения границ публичного сервитута



Масштаб 1:1200

Система координат: МСК-35 2 зона

- Условные обозначения:
- граница и обозначение территории публичного сервитута
 - существующая часть границы, имеющиеся в ЕГРН сведения о которой достаточны для определения
 - граница кадастрового квартала
 - граница зоны с особыми условиями использования территории
 - обозначение характерной точки границы, сведения о которой позволяют однозначно определить ее положение на местности
 - кадастровый номер объекта недвижимости
 - номер кадастрового квартала

35/24/05/011