

Приложение
к постановлению Администрации
города Вологды
от 19.07.2024 № 988

ОПИСАНИЕ МЕСТОПОЛОЖЕНИЯ ГРАНИЦ

Публичный сервитут в целях реконструкции и эксплуатации линейного объекта системы газоснабжения: «Газораспределительные сети от ГРС г. Вологда» по проекту с наименованием: «Капитальный ремонт моста через реку Шограш по ул. Можайского в г. Вологде»
(наименование объекта, местоположение границ которого описано (далее - объект))

Раздел 1

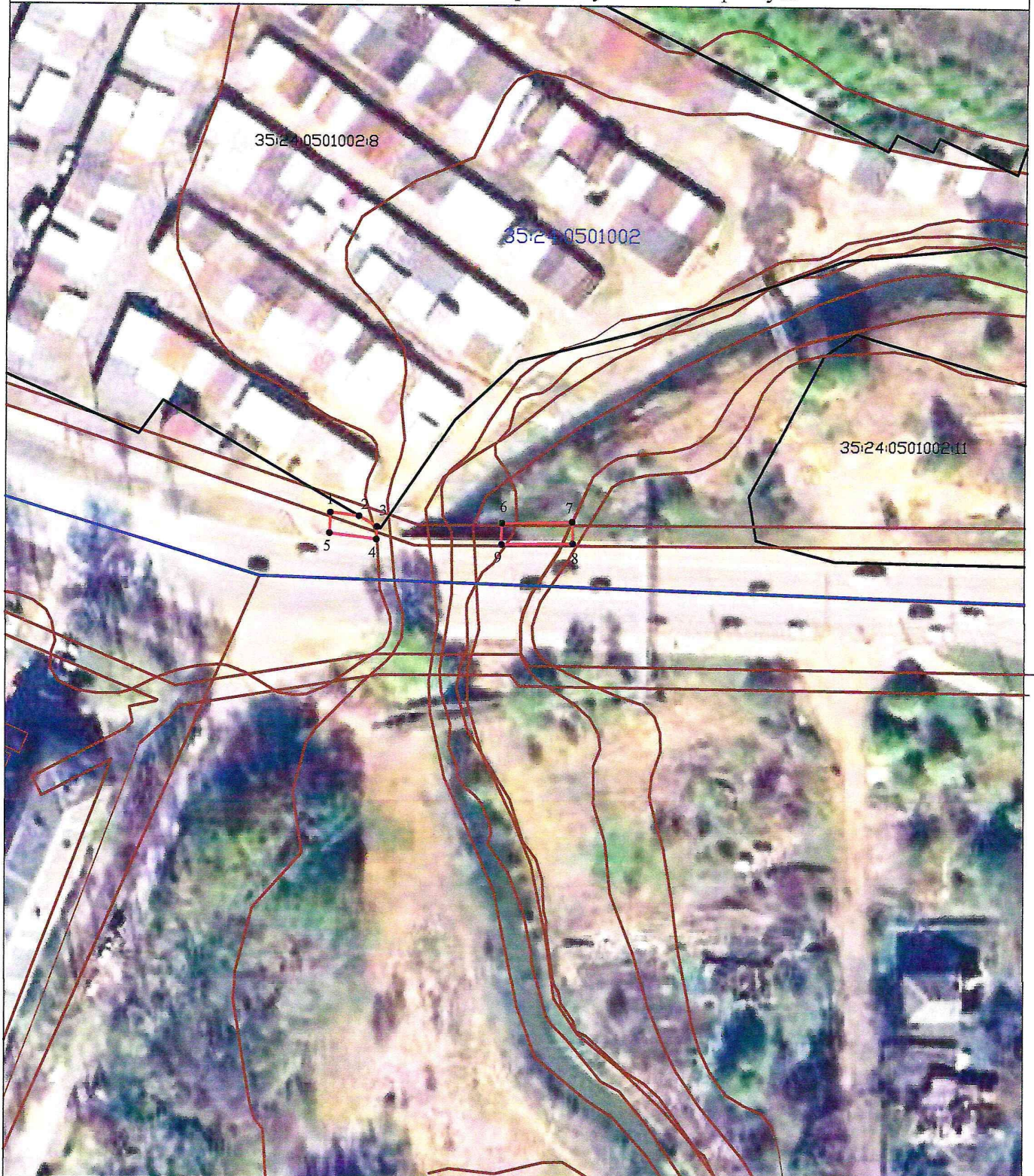
Сведения об объекте		
№ п/п	Характеристики объекта	Описание характеристик
1	2	3
1	Местоположение объекта	Российская Федерация, Вологодская область, городской округ город Вологда, город Вологда
2	Площадь объекта +/- величина погрешности определения площади (Р+/- Дельта Р)	90 кв. м ± 4 кв. м
°	Иные характеристики объекта	Публичный сервитут устанавливается в интересах АО «Газпром газораспределение Вологда» (ИНН 3525025360, ОГРН 1023500873626, юр.адрес: 160014, Вологодская область, г.Вологда, ул. Саммера, д.4а, адрес электронной почты: info@voloblgaz.ru , 8(8172)57-21-70) в целях реконструкции и эксплуатации линейного объекта системы газоснабжения: «Газораспределительные сети от ГРС г. Вологда» по проекту с наименованием: «Капитальный ремонт моста через реку Шограш по ул. Можайского в г. Вологде». Срок публичного сервитута - 10 (десять) лет.

Раздел 2

Сведения о местоположении границ объекта					
1. Система координат <u>МСК-35, зона 2</u>					
2. Сведения о характерных точках границ объекта					
Обозначение характерных точек границ	Координаты, м		Метод определения координат характерной точки	Средняя квадратическая погрешность положения характерной точки (M), м	Описание обозначения точки на местности (при наличии)
	X	Y			
1	2	3	4	5	6
Зона1(1)	–	–	–	–	–
1	351009.83	2327696.76	Аналитический метод	0.10	–
2	351009.10	2327702.27	Аналитический метод	0.10	–
3	351007.07	2327705.73	Аналитический метод	0.10	–
4	351004.62	2327705.61	Аналитический метод	0.10	–
5	351005.81	2327696.58	Аналитический метод	0.10	–
1	351009.83	2327696.76	Аналитический метод	0.10	–
Зона1(2)	–	–	–	–	–
6	351007.80	2327729.77	Аналитический метод	0.10	–
7	351008.04	2327743.26	Аналитический метод	0.10	–
8	351003.86	2327743.39	Аналитический метод	0.10	–
9	351003.69	2327729.68	Аналитический метод	0.10	–
6	351007.80	2327729.77	Аналитический метод	0.10	–
3. Сведения о характерных точках части (частей) границы объекта					
Обозначение характерных точек части границы	Координаты, м		Метод определения координат характерной точки	Средняя квадратическая погрешность положения характерной точки (M), м	Описание обозначения точки на местности (при наличии)
	X	Y			
1	2	3	4	5	6
–	–	–	–	–	–

Раздел 4

Схема расположения границ публичного сервитута



Масштаб 1:1000

Система координат: МСК-35 2 зона

Условные обозначения:

- - граница и обозначение территории публичного сервитута
- - существующая часть границы, имеющиеся в ЕГРН сведения о которой достаточны для определения — - граница ОКС
- - граница кадастрового квартала
- - граница зоны с особыми условиями использования территории
- 1 - обозначение характерной точки границы, сведения о которой позволяют однозначно определить ее положение на местности

35:24:0501002:8 - кадастровый номер объекта недвижимости

35:24:0501002 - номер кадастрового квартала