

Приложение
к постановлению Администрации
города Вологды
от 16.07.2024 № 958

ОПИСАНИЕ МЕСТОПОЛОЖЕНИЯ ГРАНИЦ

Публичный сервитут в целях реконструкции и эксплуатации линейного объекта системы газоснабжения: «Газопровод - городской газопровод г. Вологда (участок ГРП № 7)» по проекту с наименованием: «Капитальный ремонт моста через реку Содема на улице Челюскинцев в г.Вологде»
(наименование объекта, местоположение границ которого описано (далее - объект))

Раздел 1

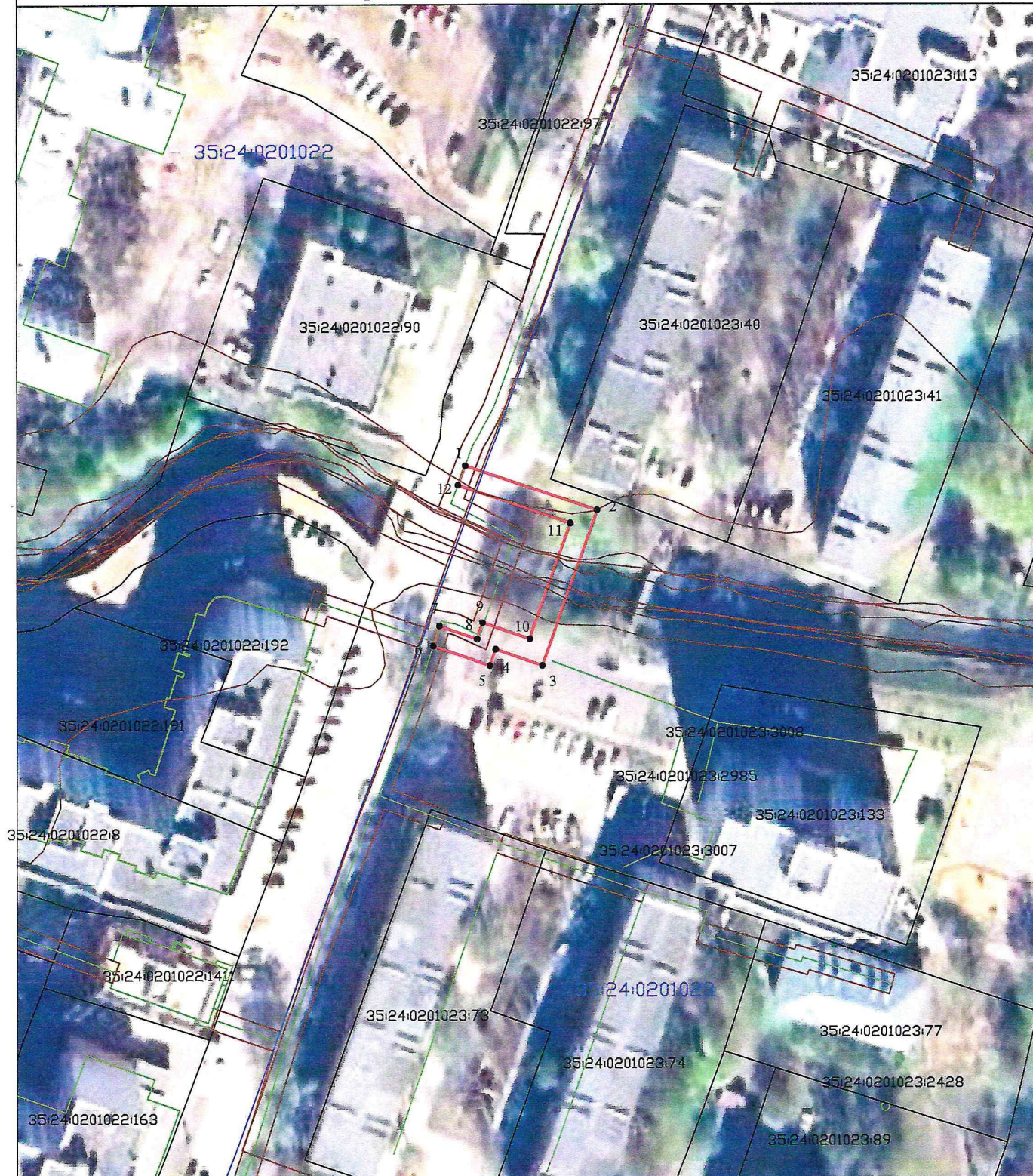
Сведения об объекте		
№ п/п	Характеристики объекта	Описание характеристик
1	2	3
1	Местоположение объекта	Российская Федерация, Вологодская область, городской округ город Вологда, город Вологда, улица Челюскинцев
2	Площадь объекта +/- величина погрешности определения площади (Р+/- Дельта Р)	299 кв. м ± 3 кв. м
3	Иные характеристики объекта	Публичный сервитут устанавливается в интересах АО «Газпром газораспределение Вологда» (ИНН 3525025360, ОГРН 1023500873626, юр.адрес: 160014, Вологодская область, г.Вологда, ул. Саммера, д.4а, адрес электронной почты: info@voloblgaz.ru , 8(8172)57-21-70) в целях реконструкции и эксплуатации линейного объекта системы газоснабжения: «Газопровод - городской газопровод г. Вологда (участок ГРП № 7)» по проекту с наименованием: «Капитальный ремонт моста через реку Содема на улице Челюскинцев в г.Вологде». Срок публичного сервитута – 10 (десять) лет.

Раздел 2

Сведения о местоположении границ объекта					
1. Система координат <u>МСК-35, зона 2</u>					
2. Сведения о характерных точках границ объекта					
Обозначение характерных точек границ	Координаты, м		Метод определения координат характерной точки	Средняя квадратическая погрешность положения характерной точки (M_i), м	Описание обозначения точки на местности (при наличии)
	X	Y			
1	2	3	4	5	6
1	352315.44	2325811.62	Аналитический метод	0.10	–
2	352306.81	2325836.91	Аналитический метод	0.10	–
3	352276.92	2325826.32	Аналитический метод	0.10	–
4	352280.07	2325817.34	Аналитический метод	0.10	–
5	352276.92	2325816.26	Аналитический метод	0.10	–
6	352280.72	2325805.39	Аналитический метод	0.10	–
7	352284.53	2325806.61	Аналитический метод	0.10	–
8	352282.02	2325813.78	Аналитический метод	0.10	–
9	352285.15	2325814.85	Аналитический метод	0.10	–
10	352282.06	2325823.91	Аналитический метод	0.10	–
11	352304.33	2325831.79	Аналитический метод	0.10	–
12	352311.69	2325810.24	Аналитический метод	0.10	–
1	352315.44	2325811.62	Аналитический метод	0.10	–
3. Сведения о характерных точках части (частей) границы объекта					
Обозначение характерных точек части границы	Координаты, м		Метод определения координат характерной точки	Средняя квадратическая погрешность положения характерной точки (M_i), м	Описание обозначения точки на местности (при наличии)
	X	Y			
1	2	3	4	5	6
–	–	–	–	–	–

Раздел 4

Схема расположения границ публичного сервитута



Масштаб 1:1000

Система координат: МСК-35 2 зона

Условные обозначения:

- - граница и обозначение территории публичного сервитута
- - существующая часть границы, имеющиеся в ЕГРН сведения о которой достаточны для определения — - граница ОКС ее местоположения — - граница кадастрового квартала
- - граница зоны с особыми условиями использования территории
- 1 - обозначение характерной точки границы, сведения о которой позволяют однозначно определить ее положение на местности

35:24:0102023:133 - кадастровый номер объекта недвижимости

35:24:0201023 - номер кадастрового квартала