

ПОСТАНОВЛЕНИЕ

Администрации города Вологды

Об утверждении проекта планировки и проекта межевания территории, предусматривающих размещение линейного объекта «Участок улично-дорожной сети улицы Новоселов от улицы Мелиораторов до улицы Строителей в городе Вологде»

На основании заявления ООО «МОСТ-ПРОЕКТ», зарегистрированного от 04 апреля 2024 года за вх. № 16-0-29/125, в соответствии с заключением о результатах общественных обсуждений, руководствуясь статьями 41.1, 45, 46 Градостроительного кодекса Российской Федерации, решением Вологодской городской Думы от 30 июня 2005 года № 275 «О разграничении полномочий органов местного самоуправления городского округа города Вологды в области градостроительной деятельности», статьями 27, 44 Устава городского округа города Вологды, ПОСТАНОВЛЯЮ:

1. Утвердить прилагаемые проект планировки и проект межевания территории, предусматривающие размещение линейного объекта «Участок улично-дорожной сети улицы Новоселов от улицы Мелиораторов до улицы Строителей в городе Вологде».

2. Настоящее постановление подлежит официальному опубликованию в газете «Вологодские новости» и размещению на официальном сайте Администрации города Вологды в информационно-телекоммуникационной сети «Интернет».

Исполняющий обязанности
Мэра города Вологды

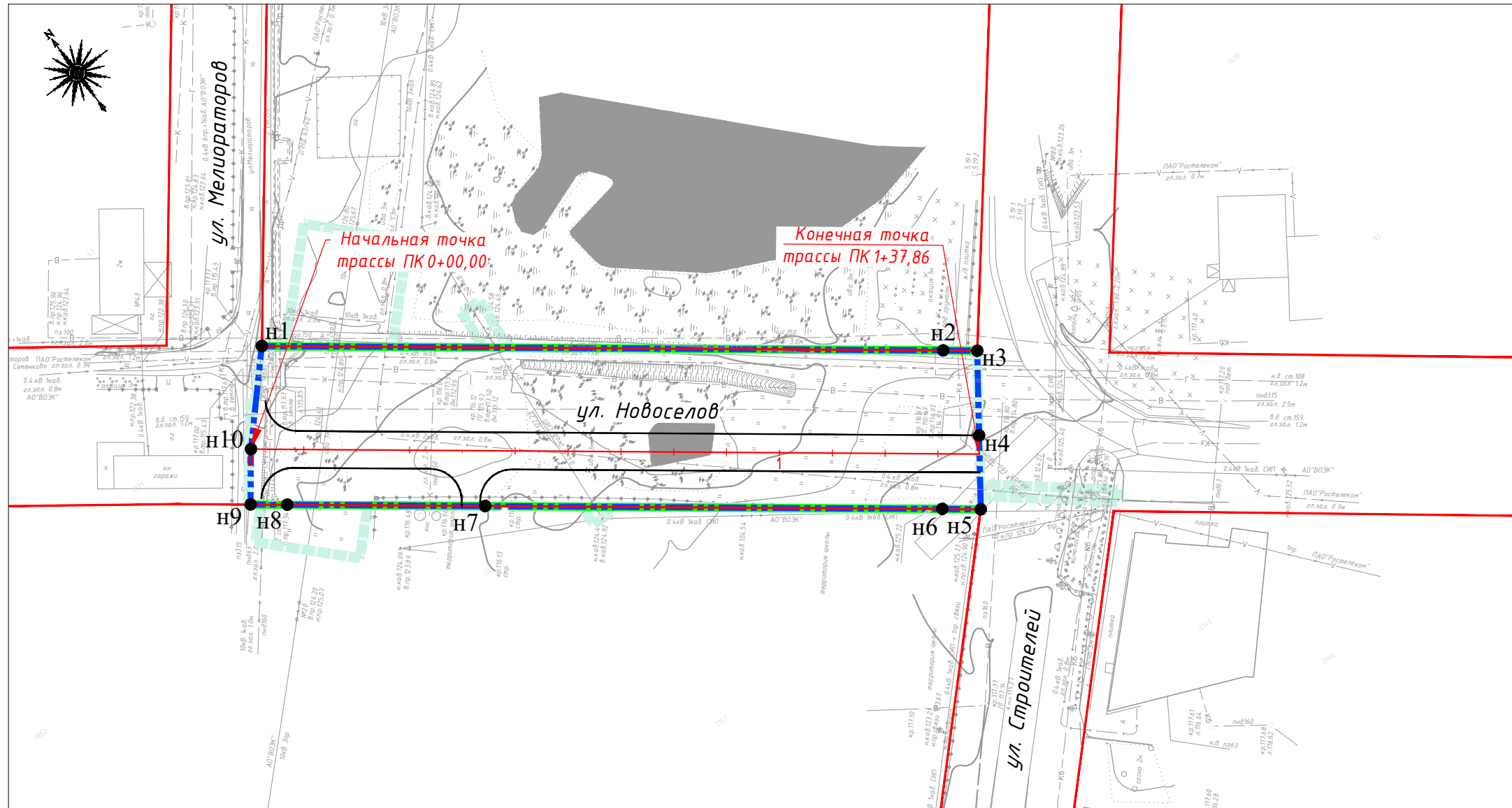
А.Н.Накрошаев

УТВЕРЖДЕН
постановлением Администрации
города Вологды
от _ № _

**Документация по планировке территории,
предусматривающая размещение линейного объекта
«Участок улично-дорожной сети улицы Новоселов
от улицы Мелиораторов до улицы Строителей в городе Вологде»**

Проект планировки территории

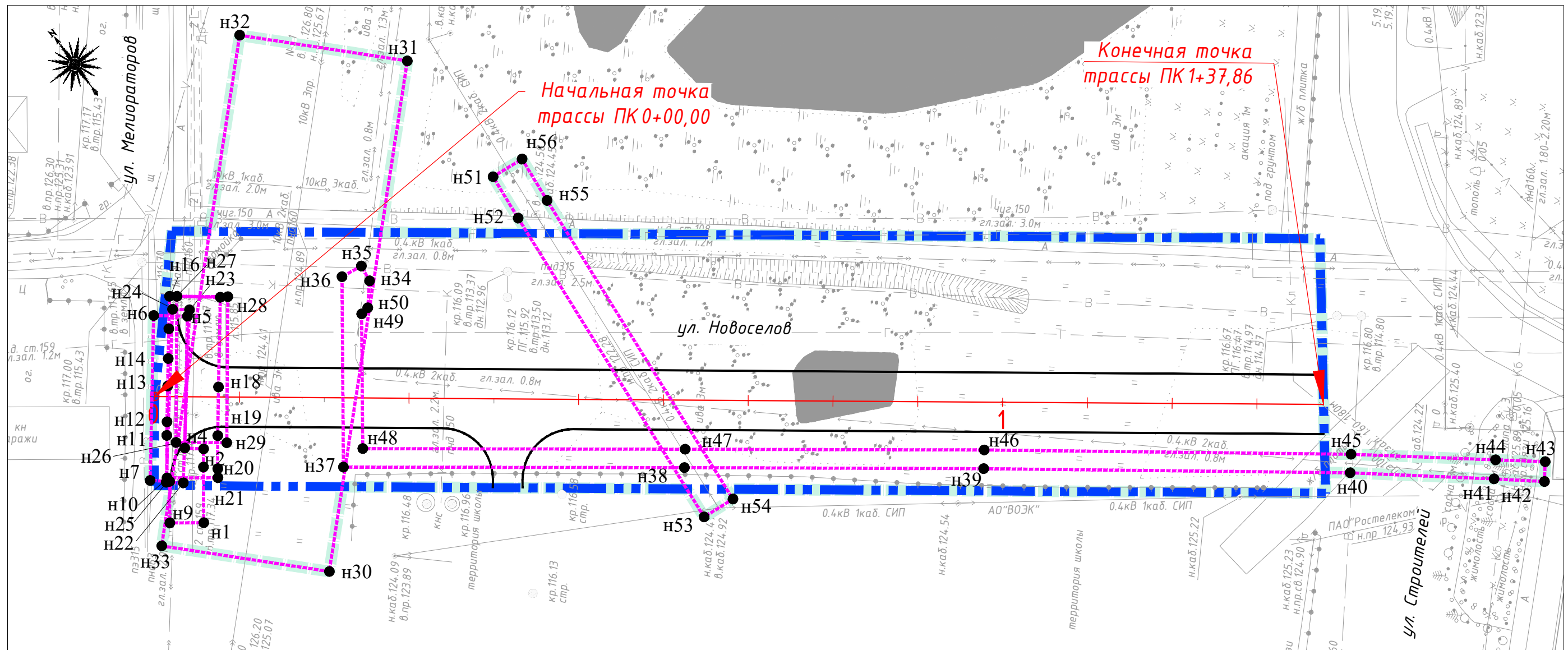
Раздел 1.
Проект планировки территории.
Графическая часть



УСЛОВНЫЕ ОБОЗНАЧЕНИЯ

- граница территории, в отношении которой осуществляется подготовка проекта планировки территории
- граница зоны планируемого размещения линейного объекта
- границы зон планируемого размещения линейных объектов, подлежащих реконструкции в связи с изменением их местоположения
- красные линии существующие
- границы элементов планировочной структуры (улично-дорожная сеть)
- n1 номер характерной точки границы зоны планируемого размещения линейного объекта
- ТРАНСПОРТНАЯ ИНФРАСТРУКТУРА**
- ось линейного объекта с обозначением пикетов
- улица в жилой застройке

						0578-ДПТ			
						Документация по планировке территории, предусматривающая размещение линейного объекта «Участок улично-дорожной сети улицы Новоселов от улицы Мелиораторов до улицы Строителей в городе Вологде»			
Изм.	Кол.уч.	Лист	№ док.	Подп.	Дата	Чертеж красных линий. Чертеж границ зон планируемого размещения линейного объекта.	Стадия	Лист	Листов
Разраб.	Калужина				03.24		П	1	1
Проверил	Дьячкова				03.24				
ГИП	Журман				03.24				
						М 1:1000	ООО "МОСТ-ПРОЕКТ"		



УСЛОВНЫЕ ОБОЗНАЧЕНИЯ

- граница территории, в отношении которой осуществляется подготовка проекта планировки территории
- граница зоны планируемого размещения линейного объекта
- границы зон планируемого размещения линейных объектов, подлежащих реконструкции в связи с изменением их местоположения
- н1 номер характерной точки границ зон планируемого размещения линейных объектов, подлежащих реконструкции в связи с изменением их местоположения

ТРАНСПОРТНАЯ ИНФРАСТРУКТУРА

- ось линейного объекта с обозначением пикетов
- улица в жилой застройке

0578-ДПТ					
Документация по планировке территории, предусматривающая размещение линейного объекта «Участок улично-дорожной сети улицы Новоселов от улицы Мелиораторов до улицы Строителей в городе Вологде»					
Изм.	Кол.уч.	Лист	№ док.	Подп.	Дата
Разраб.	Калужина				03.24
Проверил	Дьячкова				03.24
ГИП	Журман				03.24
Чертеж границ зон планируемого размещения линейных объектов, подлежащих реконструкции в связи с изменением их местоположения					
М 1:500			Стадия	Лист	Листов
М 1:500			П	1	1
ООО "МОСТ-ПРОЕКТ"					

Раздел 2.

Положение о размещении линейных объектов

Оглавление

Введение	8
Положение о размещении линейных объектов.....	9
Наименование, основные характеристики и назначение планируемых для размещения линейных объектов, а также линейных объектов, подлежащих реконструкции в связи с изменением их местоположения	9
Перечень субъектов Российской Федерации, перечень муниципальных районов, городских округов в составе субъектов Российской Федерации, перечень поселений, населенных пунктов, внутригородских территорий городов федерального значения, на территориях которых устанавливается зона планируемого размещения линейного объекта.....	10
Перечень координат характерных точек границ зоны планируемого размещения линейного объекта.....	10
Перечень координат характерных точек границ зон планируемого размещения линейных объектов, подлежащих реконструкции в связи с изменением их местоположения.....	11
Предельные параметры разрешенного строительства, реконструкции объектов капитального строительства, входящих в состав линейного объекта в границах зоны его планируемого размещения	12
Информация о необходимости осуществления мероприятий по защите сохраняемых объектов капитального строительства (здание, строение, сооружение, объекты, строительство которых не завершено), существующих и строящихся на момент подготовки проекта планировки территории, а также объектов капитального строительства, планируемых к строительству в соответствии с ранее утвержденной документацией по планировке территории, от возможного негативного воздействия в связи с размещением линейного объекта	12
Информация о необходимости осуществления мероприятий по сохранению объектов культурного наследия от возможного негативного воздействия в связи с размещением линейного объекта.....	12
Информация о необходимости осуществления мероприятий по охране окружающей среды.....	12
Информация о необходимости осуществления мероприятий по защите территории от чрезвычайных ситуаций природного и техногенного характера, в том числе по обеспечению пожарной безопасности и гражданской обороне	13

Введение

Документация по планировке территории, предусматривающая размещение линейного объекта «Участок улично-дорожной сети улицы Новоселов от улицы Мелиораторов до улицы Строителей в городе Вологде», подготовлена в соответствии с генеральным планом городского округа города Вологды, утвержденным решением Вологодской городской Думы от 29 декабря 2014 года № 171 (с последующими изменениями).

Проект планировки территории разработан в соответствии с законодательными и нормативными документами:

- Градостроительный кодекс Российской Федерации;
- Земельный кодекс Российской Федерации;
- Лесной кодекс Российской Федерации;
- Водный кодекс Российской Федерации;
- Федеральный закон от 08.11.2007 №257-ФЗ «Об автомобильных дорогах и о дорожной деятельности в Российской Федерации и о внесении изменений в отдельные законодательные акты Российской Федерации»;
- Постановление Правительства РФ от 12.05.2017 № 564 «Об утверждении положения о составе и содержании проектов планировки территории, предусматривающих размещение одного или нескольких линейных объектов»;
- Постановление Правительства РФ от 31.03.2017 № 402 «Об утверждении правил выполнения инженерных изысканий, необходимых для подготовки документации по планировке территории, и о внесении изменений в постановление Правительства РФ от 19.01.2006 г. № 20»;
- СП 42.13330.2016. Свод правил. Градостроительство. Планировка и застройка городских и сельских поселений. Актуализированная редакция СНиП 2.07.01-89*;
- региональные нормативы градостроительного проектирования Вологодской области, утвержденные постановлением Правительства Вологодской области от 11.04.2016 № 338 (с последующими изменениями);
- местные нормативы градостроительного проектирования городского округа города Вологды, утвержденные решением Вологодской городской Думы от 21.12.2017 года № 1382 (с последующими изменениями);
- и другие действующие нормативно-правовые акты и технические регламенты в области градостроительной деятельности.

Подготовка проекта планировки территории осуществляется для выделения элементов планировочной структуры, установления параметров планируемого развития элементов планировочной структуры, зон планируемого размещения линейных объектов.

Положение о размещении линейных объектов

Наименование, основные характеристики и назначение планируемых для размещения линейных объектов, а также линейных объектов, подлежащих реконструкции в связи с изменением их местоположения

В административном отношении рассматриваемый участок улично-дорожной сети располагается на территории городского округа Вологды.

Начало трассы ПК0 расположено на оси улицы Мелиораторов. Конец трассы ПК1+37,86 – условная линия, соединяющая угловые точки слева и справа красных линий. Протяженность участка работ составила 0,138 км (137,86 м).

Проектируемый участок улицы Новоселов, от улицы Мелиораторов до улицы Строителей, находится в северной части г. Вологда в микрорайоне Прилуки, рядом со строящимся объектом по госпрограмме «Развитие образования» общеобразовательной школой. Слева, по ходу пикетажа, располагается заросший густым кустарником заболоченный пустырь с прудом.

Граница зоны планируемого размещения линейного объекта установлена по существующим красным линиям. Участок проектирования свободен от застройки. Категория земель - земли населенных пунктов.

Согласно ГОСТ 33382-2015 класс дороги – улицы местного значения. Категория дороги – улицы в зонах жилой застройки, принята согласно СП 42.13330.2016 «СНиП 2.07.01-89* Градостроительство. Планировка и застройка городских и сельских поселений» и СП 396.1325800.2018 «Улицы и дороги населенных пунктов».

Проектом предусмотрено устройство 1 примыкания на прилегающую территорию ПК0+41,70 - справа. Величина радиусов закруглений примыкания при сопряжении с улицей в плане принята 6,0 м.

Пропуск пешеходного движения осуществляется по тротуарам. Устройство тротуаров предусмотрено за газоном, отделяющим тротуар от основной проезжей части. Ширина тротуаров принята 2,0 м.

Характеристики планируемого линейного объекта:

Класс дороги - улицы местного значения

Категория дороги - улицы в зонах жилой застройки

Число полос движения - 2 шт.

Протяженность – 138 м

Расчетная скорость - 30 км/час

Ширина полосы движения – 3,50 м

Тип дорожной одежды - капитальный

Вид покрытия - асфальтобетон

Интенсивность движения – 155 авт./сутки

Классификация автомобильной дороги по значению – местная.

При разработке проекта планировке территории в отношении инженерной инфраструктуры были предусмотрены следующие мероприятия:

сбор, отвод и очистка поверхностного стока;

организация рельефа;

наружное электроосвещение;

переустройство инженерных коммуникаций, попадающих в зону производства строительных работ в соответствии с требованиями нормативных документов.

Перечень субъектов Российской Федерации, перечень муниципальных районов, городских округов в составе субъектов Российской Федерации, перечень поселений, населенных пунктов, внутригородских территорий городов федерального значения, на территориях которых устанавливается зона планируемого размещения линейного объекта

Размещение линейного объекта предусматривается на территории городского округа Вологды, расположенного в Вологодской области Российской Федерации.

Перечень координат характерных точек границ зоны планируемого размещения линейного объекта

В таблице 1 представлен перечень координат характерных точек границ зоны планируемого размещения линейного объекта.

Таблица 1
Система координат МСК-35

Номера точек	Координаты	
	X	Y
н1	358958,20	2326341,42
н2	358882,64	2326445,89
н3	358878,84	2326451,09
н4	358865,6	2326442,09
н5	358854,02	2326434,21
н6	358858,33	2326428,32
н7	358909,01	2326358,23
н8	358930,95	2326327,91
н9	358935,02	2326322,28
н10	358943,51	2326328,42
н1	358958,20	2326341,42

**Перечень координат характерных точек границ зон планируемого размещения
линейных объектов, подлежащих реконструкции в связи с изменением их местопо-
жения**

В таблице 2 представлен перечень координат характерных точек границ зон планируемого размещения линейных объектов, реконструкции в связи с изменением их местоположения

Таблица 2
Система координат МСК-35

Номера точек	Координаты	
	X	Y
н1	358928,04	2326324,49
н2	358933,4	2326328,27
н3	358935,13	2326329,53
н4	358936,51	2326327,78
н5	358948,97	2326337,07
н6	358951,36	2326333,87
н7	358935,77	2326322,24
н8	358934,35	2326324,04
н9	358930,35	2326321,22
н1	358928,04	2326324,49
н10	358934,86	2326324,03
н11	358938,95	2326326,92
н12	358940,24	2326327,87
н13	358943,63	2326330,39
н14	358946,23	2326332,32
н15	358949,05	2326334,42
н16	358952,12	2326336,71
н17	358948,54	2326341,52
н18	358940,05	2326335,2
н19	358935,44	2326331,79
н20	358932,26	2326329,54
н21	358931,4	2326328,93
н10	358934,86	2326324,03
н22	358933,27	2326325,25
н23	358949,45	2326337,69
н24	358950,67	2326336,11
н25	358934,49	2326323,66
н22	358933,27	2326325,25
н26	358937,65	2326327,32
н27	358951,61	2326337,42
н28	358948,09	2326342,28
н29	358934,14	2326332,18

Номера точек	Координаты	
	X	Y
н26	358937,65	2326327,32
н30	358914,76	2326333,21
н31	358958,42	2326375,66
н32	358972,37	2326361,32
н33	358928,7	2326318,87
н30	358914,76	2326333,21
н34	358939,89	2326356,97
н35	358941,88	2326357,2
н36	358942,18	2326354,61
н37	358923,81	2326341,71
н38	358900,41	2326374,41
н39	358879,81	2326403,07
н40	358854,31	2326437,97
н41	358843,86	2326451,37
н42	358840,16	2326456,03
н43	358842,01	2326457,46
н44	358845,59	2326452,82
н45	358856,03	2326439,32
н46	358881,57	2326404,4
н47	358902,12	2326375,74
н48	358924,26	2326344,83
н49	358937,27	2326353,95
н50	358937,44	2326354,95
н34	358939,89	2326356,97
н51	358941,43	2326375,96
н52	358935,74	2326375,53
н53	358894,32	2326372,93
н54	358894,07	2326376,92
н55	358935,46	2326379,52
н56	358941,14	2326379,95
н51	358941,43	2326375,96

Предельные параметры разрешенного строительства, реконструкции объектов капитального строительства, входящих в состав линейного объекта в границах зоны его планируемого размещения

Действие градостроительных регламентов не распространяется на земельные участки, предназначенные для размещения линейных объектов.

В границах зон планируемого размещения линейного объекта отсутствуют объекты капитального строительства, входящие в состав такого линейного объекта, виду чего в документации по планировке территории не указаны предельные параметры разрешенного строительства.

Информация о необходимости осуществления мероприятий по защите сохраняемых объектов капитального строительства (здание, строение, сооружение, объекты, строительство которых не завершено), существующих и строящихся на момент подготовки проекта планировки территории, а также объектов капитального строительства, планируемых к строительству в соответствии с ранее утвержденной документацией по планировке территории, от возможного негативного воздействия в связи с размещением линейного объекта

Размещение линейного объекта не несет угрозу для существующих и строящихся на момент подготовки проекта планировки территории объектов, а также объектов капитального строительства, планируемых к строительству в соответствии с ранее утвержденной документацией по планировке территории.

Информация о необходимости осуществления мероприятий по сохранению объектов культурного наследия от возможного негативного воздействия в связи с размещением линейного объекта

Объекты культурного наследия в зоне планируемого размещения линейного объекта отсутствуют.

Информация о необходимости осуществления мероприятий по охране окружающей среды

Таблица 3

№ п/п	Территории и объекты, требующие проведения мероприятий	Мероприятия по охране окружающей среды
1	Мероприятия по рациональному использованию земельных ресурсов	
1.1	Почвенный покров	- рекультивация земель, нарушенных при строительстве автодороги. - регулярная механическая уборка дороги, ликвидация стихийных свалок вдоль обочин.

№ п/п	Территории и объекты, требующие проведения мероприятий	Мероприятия по охране окружающей среды
2	Охрана воздушного бассейна и мероприятия по предотвращению и снижению негативного воздействия на атмосферу	
2.1	Воздушный бассейн	- соблюдение правил противопожарной безопасности; - полив территории в теплый период
3	Мероприятия по уменьшению механического воздействия на растительный покров	
3.1	Растительный покров	- отвод поверхностных сточных вод с полотна дороги закрытой сетью дождевой канализации.

Информация о необходимости осуществления мероприятий по защите территории от чрезвычайных ситуаций природного и техногенного характера, в том числе по обеспечению пожарной безопасности и гражданской обороне

Риски возможного поражения при чрезвычайных ситуациях техногенного и природного характера на территории городского округа города Вологды представлены на карте «Границы территорий, подверженных риску возникновения чрезвычайных ситуаций природного и техногенного характера» генерального плана города Вологды. Согласно указанной Карте рассматриваемая территория подвержена риску химического заражения. В границах рассматриваемой территории опасные объекты отсутствуют, что уменьшает вероятность возникновения чрезвычайных ситуаций техногенного характера.

Основной причиной риска возникновения пожара на планируемом линейном объекте являются дорожно-транспортные происшествия (ДТП), возникшие при движении транспортных средств. В ряде случаев автомобильные аварии сопровождаются взрывами, пожарами, выбросами отравляющих веществ.

В случае возникновения пожара на планируемой территории время прибытия первого подразделения к месту вызова не должно превышать 10 минут согласно требованиям Федерального закона от 22 июля 2008 года № 123-ФЗ «Технический регламент о требованиях пожарной безопасности».

Ближайшим к объекту пожарным подразделением является пожарная часть №43, расположенная по адресу: ул. Колхозная, 71, микрорайон Прилуки в г. Вологде. Расстояние до пожарно-спасательной части составляет 3,9 км. При скорости движения пожарного автомобиля 45 км/ч расчетное время прибытия на объект не превышает нормативного времени по ст. 76 ФЗ-123 (10 минут).

Принятые проектные решения соответствуют требованиям СП 4.13130.2013 в части требований пожарной безопасности к проездам и подъездам для пожарной техники.

**Документация по планировке территории,
предусматривающая размещение линейного объекта
«Участок улично-дорожной сети улицы Новоселов
от улицы Мелиораторов до улицы Строителей в городе Вологде»**

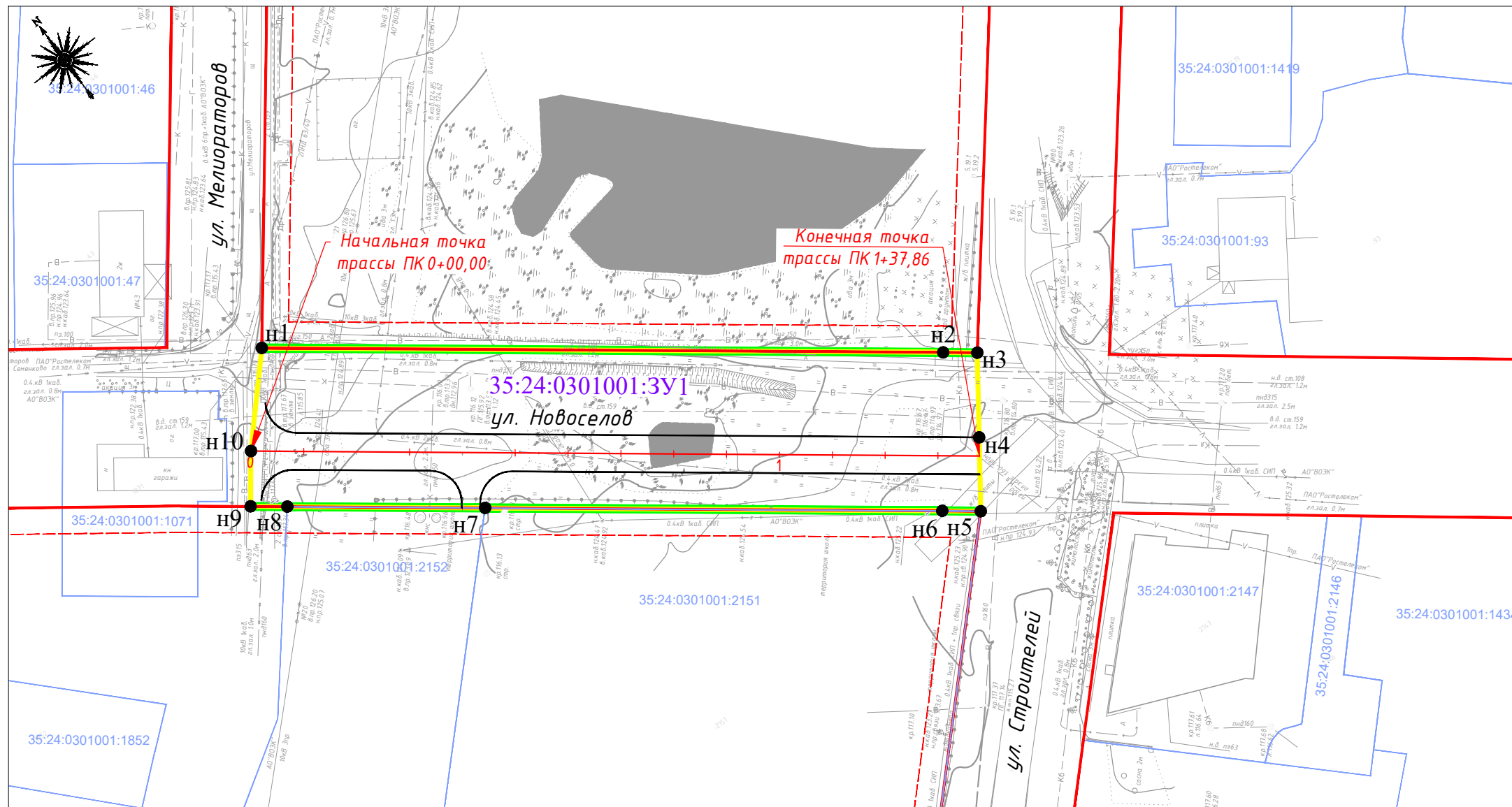
Проект межевания территории

Том 2.1

СОСТАВ ПРОЕКТА ПЛАНИРОВКИ И ПРОЕКТА МЕЖЕВАНИЯ ТЕРРИТОРИИ

Том 1.1. Проект планировки территории
Раздел 1. Проект планировки территории. Графическая часть
1. Чертеж красных линий. Чертеж границ зон планируемого размещения линейного объекта, М 1:1000
2. Чертеж границ зон планируемого размещения линейных объектов, подлежащих реконструкции в связи с изменением их местоположения, М 1:500
Раздел 2. Положение о размещении линейных объектов
Том 1.2. Материалы по обоснованию проекта планировки территории
Раздел 3. Материалы по обоснованию проекта планировки территории. Графическая часть
1. Схема расположения элементов планировочной структуры, М б/м
2. Схема использования территории в период подготовки проекта планировки территории, М 1:1000
3. Схема организации улично-дорожной сети и движения транспорта, М 1:1000
4. Схема вертикальной планировки территории, инженерной подготовки и инженерной защиты территории, М 1:500
5. Схема границ зон с особыми условиями использования территорий. Схема границ территорий, подверженных риску возникновения чрезвычайных ситуаций природного и техногенного характера (пожар, взрыв, химическое, радиоактивное заражение, затопление, подтопление, оползень, карсты, эрозия и т.д.), М 1:500
6. Схема конструктивных и планировочных решений, М 1:500
Раздел 4. Материалы по обоснованию проекта планировки территории. Пояснительная записка
Том 2.1. Проект межевания территории
Раздел 1. Графическая часть
1. Чертеж межевания территории, М 1:1000.
Раздел 2. Текстовая часть
Том 2.2. Материалы по обоснованию проекта межевания территории
Раздел 3. Графическая часть
1. Чертеж по обоснованию проект межевания территории, М 1:1000.
Раздел 4. Пояснительная записка

Раздел 1. Графическая часть



УСЛОВНЫЕ ОБОЗНАЧЕНИЯ

- границы элементов планировочной структуры (улично-дорожная сеть)
- красные линии существующие
- линии отступа
- граница земельного участка, сведения о котором содержатся в ЕГРН
- граница образуемого земельного участка
- 35:24:0301001:3У1 условный номер образуемого земельного участка
- H1 номер характерной точки границы образуемого земельного участка
- ТРАНСПОРТНАЯ ИНФРАСТРУКТУРА**
- ось линейного объекта с обозначением пикетов
- улица в жилой застройке

Изм.	Кол.уч.	Лист	№ док.	Подп.	Дата
Разраб.		Калужина			03.24
Проверил		Дьячкова			03.24
ГИП		Журман			03.24

0578-ДПТ			
Документация по планировке территории, предусматривающая размещение линейного объекта «Участок улично-дорожной сети улицы Новоселов от улицы Мелиораторов до улицы Строителей в городе Вологде»			
Чертёж межевания территории	Стадия	Лист	Листов
	П	1	1
М 1:1000		ООО «МОСТ-ПРОЕКТ»	

Раздел 2. Текстовая часть

Оглавление

Введение	7
Проектные предложения по межеванию территории.....	8
Границы зон действия публичных сервитутов, утвержденных распорядительными документами.....	9
Перечень координат характерных точек границ зоны планируемого размещения линейного объекта.....	9
Перечень координат характерных точек границ зон планируемого размещения линейных объектов, подлежащих реконструкции в связи с изменением их местоположения.....	10
Приложения.....	11

Введение

Документация по планировке территории, предусматривающая размещение линейного объекта «Участок улично-дорожной сети улицы Новоселов от улицы Мелиораторов до улицы Строителей в городе Вологде», подготовлена в соответствии с генеральным планом городского округа города Вологды, утвержденным решением Вологодской городской Думы от 29 декабря 2014 года № 171 (с последующими изменениями).

Проект межевания территории разработан в соответствии с заданием на проектирование, а также в соответствии с требованиями:

- Градостроительного кодекса Российской Федерации;
- Земельного кодекса Российской Федерации;
- Лесной кодекс Российской Федерации;
- Водный кодекс Российской Федерации;
- Федеральный закон от 08.11.2007 №257-ФЗ «Об автомобильных дорогах и о дорожной деятельности в Российской Федерации и о внесении изменений в отдельные законодательные акты Российской Федерации»;
- Постановление Правительства РФ от 12.05.2017 № 564 «Об утверждении положения о составе и содержании проектов планировки территории, предусматривающих размещение одного или нескольких линейных объектов»;
- Постановление Правительства РФ от 31.03.2017 № 402 «Об утверждении правил выполнения инженерных изысканий, необходимых для подготовки документации по планировке территории, и о внесении изменений в постановление Правительства РФ от 19.01.2006 г. № 20»;
- СП, ТСН и других действующих нормативно-правовых актов и технических регламентов в области градостроительной деятельности.

Подготовка проекта межевания территории осуществляется для определения местоположения границ образуемых и изменяемых земельных участков.

В соответствии с Градостроительным кодексом Российской Федерации проект межевания территории состоит из основной части, которая подлежит утверждению, и материалов по обоснованию этого проекта.

Основная часть проекта межевания территории включает в себя текстовую часть и чертеж межевания территории.

Проектные предложения по межеванию территории

В проекте межевания территории для размещения линейного объекта «Участок улично-дорожной сети улицы Новоселов от улицы Мелиораторов до улицы Строителей в городе Вологде» даны предложения по образованию земельных участков для размещения линейного объекта.

Межевание осуществляется на основе сведений о земельных участках, полученных в ФГБУ «Федеральная кадастровая палата Федеральной службы государственной регистрации, кадастра и картографии» по Вологодской области и сведений ЕГРН.

Перечень и сведения о площади образуемых земельных участков, предназначенных для размещения линейного объекта, приведены в таблице 1.

Координаты поворотных точек границ образуемых земельных участков приведены в таблице 2 в системе координат МСК -35.

При необходимости временного занятия земель для проведения работ по переустройству инженерных коммуникаций допустимо руководствоваться характерными точками границ зон планируемого размещения линейных объектов, подлежащих реконструкции в связи с изменением их местоположения (таблица 4).

Таблица 1

Образуемые земельные участки

№ п/п	Вид права, правообладатель	Кадастровый номер земельного участка / Номер кадастрового квартала	Кадастровый номер образованного земельного участка / Обозначение образуемого земельного участка	Вид разрешенного использования, подлежащий определению	Площадь образуемого земельного участка, кв. м	Сведения об отнесении образуемого земельного участка к определенной категории земель
1	Земли, государственная собственность на который не разграничена	35:24:0301001	35:24:0301001:3У1	Земельные участки (территории) общего пользования	4113	Земли населенных пунктов

Каталог координат поворотных точек границ образуемых земельных участков

Система координат МСК-35

Земельные участки, в зоне планируемого размещения линейного объекта

Номера точек	Координаты	
	X	Y
35:24:0301001:ЗУ1		
н1	358958,20	2326341,42
н2	358882,64	2326445,89
н3	358878,84	2326451,09
н4	358865,6	2326442,09
н5	358854,02	2326434,21
н6	358858,33	2326428,32
н7	358909,01	2326358,23
н8	358930,95	2326327,91
н9	358935,02	2326322,28
н10	358943,51	2326328,42
н1	358958,20	2326341,42
площадь 4113 кв.м.		

Границы зон действия публичных сервитутов, утвержденных распорядительными документами

Границы зон действия публичных сервитутов отсутствуют.

Перечень координат характерных точек границ зоны планируемого размещения линейного объекта

В таблице 3 представлен перечень координат характерных точек границ зоны планируемого размещения линейного объекта.

Система координат МСК-35

Номера точек	Координаты	
	X	Y
н1	358958,20	2326341,42
н2	358882,64	2326445,89
н3	358878,84	2326451,09
н4	358865,6	2326442,09
н5	358854,02	2326434,21
н6	358858,33	2326428,32
н7	358909,01	2326358,23
н8	358930,95	2326327,91
н9	358935,02	2326322,28
н10	358943,51	2326328,42
н1	358958,20	2326341,42

Перечень координат характерных точек границ зон планируемого размещения линейных объектов, подлежащих реконструкции в связи с изменением их местоположения

В таблице 4 представлен перечень координат характерных точек границ зон планируемого размещения линейных объектов, реконструкции в связи с изменением их местоположения.

Таблица 4
Система координат МСК-35

Номера точек	Координаты	
	X	Y
н1	358928,04	2326324,49
н2	358933,4	2326328,27
н3	358935,13	2326329,53
н4	358936,51	2326327,78
н5	358948,97	2326337,07
н6	358951,36	2326333,87
н7	358935,77	2326322,24
н8	358934,35	2326324,04
н9	358930,35	2326321,22
н1	358928,04	2326324,49
н10	358934,86	2326324,03
н11	358938,95	2326326,92
н12	358940,24	2326327,87
н13	358943,63	2326330,39
н14	358946,23	2326332,32
н15	358949,05	2326334,42
н16	358952,12	2326336,71
н17	358948,54	2326341,52
н18	358940,05	2326335,2
н19	358935,44	2326331,79
н20	358932,26	2326329,54
н21	358931,4	2326328,93
н10	358934,86	2326324,03
н22	358933,27	2326325,25
н23	358949,45	2326337,69
н24	358950,67	2326336,11
н25	358934,49	2326323,66
н22	358933,27	2326325,25
н26	358937,65	2326327,32
н27	358951,61	2326337,42
н28	358948,09	2326342,28
н29	358934,14	2326332,18

Номера точек	Координаты	
	X	Y
н26	358937,65	2326327,32
н30	358914,76	2326333,21
н31	358958,42	2326375,66
н32	358972,37	2326361,32
н33	358928,7	2326318,87
н30	358914,76	2326333,21
н34	358939,89	2326356,97
н35	358941,88	2326357,2
н36	358942,18	2326354,61
н37	358923,81	2326341,71
н38	358900,41	2326374,41
н39	358879,81	2326403,07
н40	358854,31	2326437,97
н41	358843,86	2326451,37
н42	358840,16	2326456,03
н43	358842,01	2326457,46
н44	358845,59	2326452,82
н45	358856,03	2326439,32
н46	358881,57	2326404,4
н47	358902,12	2326375,74
н48	358924,26	2326344,83
н49	358937,27	2326353,95
н50	358937,44	2326354,95
н34	358939,89	2326356,97
н51	358941,43	2326375,96
н52	358935,74	2326375,53
н53	358894,32	2326372,93
н54	358894,07	2326376,92
н55	358935,46	2326379,52
н56	358941,14	2326379,95
н51	358941,43	2326375,96