

УТВЕРЖДЕНА  
постановлением Администрации  
города Вологды  
от 28 июля 2011 года № 4180  
(в редакции постановления  
Администрации города Вологды  
от 15.03.2024 № 339)

**ДИСЛОКАЦИЯ  
РАЗМЕЩЕНИЯ ОБЪЕКТОВ ПО ОКАЗАНИЮ УСЛУГ НАСЕЛЕНИЮ  
НА ТЕРРИТОРИИ ГОРОДСКОГО ОКРУГА ГОРОДА ВОЛОГДЫ**

№ п/п	Место размещения объекта по оказанию услуг населению, кадастровый номер земельного участка (при наличии)	Вид собственности земельного участка	Описание объекта внешнего благоустройства, в границах которого расположен объект по оказанию услуг населению	Площадь, занимаемая объектом по оказанию услуг населению, кв. м	Количество объектов	Специализация объекта по оказанию услуг населению
1	2	3	4	5	6	7
1	Сквер Героев Специальной Военной Операции (согласно приложению № 1)	государственная неразграниченная	бульвар с тротуарной плиткой	100	1	аттракционы, тир, батуты
2	Автомобильная дорога по пл. Торговой вблизи дома 10 (вблизи остановочного комплекса) (согласно приложению № 2)	государственная неразграниченная	часть автомобильной дороги с тротуарной плиткой (тротуар)	125	1	летнее кафе (веранда)
3	ул. Ленинградская, вблизи дома № 89 (в границах земельного участка с кадастровым номером 35:24:0402010:23)	государственная неразграниченная	площадка с асфальтовым покрытием	776	1	аттракционы, тир, батуты

№ п/п	Место размещения объекта по оказанию услуг населению, кадастровый номер земельного участка (при наличии)	Вид собственности земельного участка	Описание объекта внешнего благоустройства, в границах которого расположен объект по оказанию услуг населению	Площадь, занимаемая объектом по оказанию услуг населению, кв. м	Количество объектов	Специализация объекта по оказанию услуг населению
1	2	3	4	5	6	7
	(согласно приложению № 3)					
4	Автомобильная дорога по ул. Батюшкова вблизи дома 6 (согласно приложению № 4)	государственная неразграниченная	часть автомобильной дороги с тротуарной плиткой (тротуар)	162	1	летнее кафе (веранда)
5	ул. Чернышевского, вблизи дома № 120Г (в границах кадастрового квартала 35:24:0303001) (согласно приложению № 5)	государственная неразграниченная	площадка с гравийным покрытием	806	1	автостоянка
6	Сквер у церкви Иоанна Предтечи в Рощенье (согласно приложению № 6)	государственная неразграниченная	сквер с асфальтовым покрытием	100	1	пункт катания на самоходных моторных малогабаритных транспортных средствах
7	пр. Советский, вблизи дома № 12а (в границах кадастрового квартала 35:24:0202012) (согласно приложению № 7)	государственная неразграниченная	площадка с гравийным покрытием	100	1	пункт хранения и ремонта средств индивидуальной мобильности
8	Площадь Федулова (согласно приложению № 8)	государственная неразграниченная	площадь с асфальтовым покрытием	1000	1	аттракционы, тир, батуты, пункты катания на самоходных моторных малогабаритных

№ п/п	Место размещения объекта по оказанию услуг населению, кадастровый номер земельного участка (при наличии)	Вид собственности земельного участка	Описание объекта внешнего благоустройства, в границах которого расположен объект по оказанию услуг населению	Площадь, занимаемая объектом по оказанию услуг населению, кв. м	Количество объектов	Специализация объекта по оказанию услуг населению
1	2	3	4	5	6	7
						транспортных средствах
9	ул. Сергея Орлова, вблизи дома № 10 (согласно приложению № 9)	государственная неразграниченная	тротуарная плитка (тротуар)	12	1	пункты проката велосипедов, роликов, самокатов, пункты катания на самоходных моторных малогабаритных транспортных средствах
10	ул. Ленинградская, вблизи дома № 100 (в границах земельного участка с кадастровым номером 35:24:0401005:726) (согласно приложению № 10)	государственная неразграниченная	площадка с асфальтовым покрытием	1600	1	автостоянка
11	ул. Лермонтова, вблизи дома № 4 (согласно приложению № 11)	государственная неразграниченная	тротуарная плитка (тротуар)	408	1	летнее кафе (веранда)
12	Парк Мира (в границах кадастрового квартала 35:24:0201001) (согласно приложению № 12)	государственная неразграниченная	площадка с гравийным покрытием	3865,44	1	элементы зоны досуга и отдыха в зоне досуга и отдыха (веревочный парк с

№ п/п	Место размещения объекта по оказанию услуг населению, кадастровый номер земельного участка (при наличии)	Вид собственности земельного участка	Описание объекта внешнего благоустройства, в границах которого расположен объект по оказанию услуг населению	Площадь, занимаемая объектом по оказанию услуг населению, кв. м	Количество объектов	Специализация объекта по оказанию услуг населению
1	2	3	4	5	6	7
						элементами благоустройства в формате детской площадки)
13	ул. Колхозная, вблизи дома № 49 (в границах кадастрового квартала 35:24:0301001) (согласно приложению № 13)	государственная неразграниченная	площадка с гравийным покрытием	15	1	пункт приема вторсырья
14	ул. Герцена, вблизи дома № 121 (в границах кадастрового квартала 35:24:0202045) (согласно приложению № 14)	государственная неразграниченная	площадка с асфальтовым покрытием	540	1	автомойка
15	ул. Клубова, вблизи дома № 87 (в границах кадастрового квартала 35:24:0103002) (согласно приложению № 15)	государственная неразграниченная	площадка с гравийным покрытием	1563,6	1	автостоянка
16	Пошехонское шоссе, вблизи дома № 14 (35:24:0402006:100)	государственная неразграниченная	площадка с асфальтовым покрытием	222	1	шиномонтаж
17	Пошехонское шоссе, вблизи остановки «Областная больница»(35:24:0501013:40)	государственная неразграниченная	площадка с асфальтовым покрытием	1500	1	автостоянка
18	ул. Петина (35:24:0402004:39; 35:24:0402004:27)	государственная неразграниченная	площадка с гравийным покрытием	2230	1	автостоянка

№ п/п	Место размещения объекта по оказанию услуг населению, кадастровый номер земельного участка (при наличии)	Вид собственности земельного участка	Описание объекта внешнего благоустройства, в границах которого расположен объект по оказанию услуг населению	Площадь, занимаемая объектом по оказанию услуг населению, кв. м	Количество объектов	Специализация объекта по оказанию услуг населению
1	2	3	4	5	6	7
19	ул. Петина, вблизи дома № 2 по ул. Возрождения (35:24:0402005:163)	государственная неразграниченная	площадка с асфальтовым покрытием	1182	1	автостоянка
20	ул. Преображенского, вблизи дома № 32 (перекресток с Окружным шоссе) (35:24:0103002:1543)	государственная неразграниченная	площадка с гравийным покрытием	579	1	автомойка
21	Окружное шоссе, вблизи дома № 11 (35:24:0403002:1437)	государственная неразграниченная	площадка с асфальтовым покрытием	770	1	автомойка
22	ул. Ленинградская, 89 (35:24:0402010:27)	государственная неразграниченная	площадка с асфальтовым покрытием	1312	1	автостоянка
23	ул. Ленинградская, 89 (35:24:0402010:81)	государственная неразграниченная	площадка с асфальтовым покрытием	648	1	автостоянка
24	ул. Воркутинская, вблизи дома № 13 (35:24:0502005:320)	государственная неразграниченная	площадка с гравийным покрытием	1990	1	автостоянка
25	ул. Клубова, 87 (35:24:0103002:1679)	государственная неразграниченная	площадка с асфальтовым покрытием	1006	1	автостоянка
26	Окружное шоссе, 12 (35:24:0403002:1422)	государственная неразграниченная	площадка с асфальтовым покрытием	7785	1	автостоянка

№ п/п	Место размещения объекта по оказанию услуг населению, кадастровый номер земельного участка (при наличии)	Вид собственности земельного участка	Описание объекта внешнего благоустройства, в границах которого расположен объект по оказанию услуг населению	Площадь, занимаемая объектом по оказанию услуг населению, кв. м	Количество объектов	Специализация объекта по оказанию услуг населению
1	2	3	4	5	6	7
27	ул. Северная, 21 (35:24:0303006:2011)	государственная неразграниченная	площадка с гравийным покрытием	2400	1	пункт хранения объектов шеринга (электросамокатов, велосипедов)
28	ул. Дальняя (35:24:0303006:2035)	государственная неразграниченная	площадка с асфальтовым покрытием	2000	1	автостоянка
29	ул. Ярославская (35:24:0402006:78)	государственная неразграниченная	площадка с гравийным покрытием	1886	1	автостоянка
30	ул. Мира, вблизи здания № 92 (35:24:0201023:149)	государственная неразграниченная	площадка с асфальтовым покрытием	745	1	автостоянка
31	ул. Преображенского (35:24:0103002:1502)	государственная неразграниченная	площадка с асфальтовым покрытием	6100	1	автостоянка
32	Окружное шоссе, вблизи здания № 11 (35:24:0403002:2495)	государственная неразграниченная	площадка с асфальтовым покрытием	2337	1	автостоянка
33	ул. Воркутинская, вблизи дома № 3 (35:24:0502005:249)	государственная неразграниченная	площадка с гравийным покрытием	2329	1	автостоянка
34	ул. Ленинградская (35:24:0401009:1579)	государственная неразграниченная	площадка с асфальтовым покрытием	300	1	автомойка

№ п/п	Место размещения объекта по оказанию услуг населению, кадастровый номер земельного участка (при наличии)	Вид собственности земельного участка	Описание объекта внешнего благоустройства, в границах которого расположен объект по оказанию услуг населению	Площадь, занимаемая объектом по оказанию услуг населению, кв. м	Количество объектов	Специализация объекта по оказанию услуг населению
1	2	3	4	5	6	7
35	ул. Ленина, вблизи дома № 4 (согласно приложению № 16)	государственная неограниченная	тротуарная плитка (тротуар)	18,4	1	кафе (веранда)
36	Окружное шоссе, вблизи здания № 20А (в границах кадастрового квартала 35:24:0403003) (согласно приложению № 17)	государственная неограниченная	площадка из плиты бетонной тротуарной	780	1	автостоянка
37	пер. Ананьинский, вблизи дома № 14 (в границах земельного участка с кадастровым номером 35:24:0103002:3668) (согласно приложению № 18)	государственная неограниченная	площадка с гравийным покрытием	323	1	автостоянка
38	ул. Гагарина (в границах кадастрового квартала 35:24:0401014) (согласно приложению № 19)	государственная неограниченная	павильон для оказания услуг страхования	34	1	услуги страхования
39	ул. Профсоюзная, вблизи дома № 16 (35:24:0203012:604)	государственная неограниченная	площадка с грунтовым покрытием	2356	1	автостоянка
40	ул. Окружное шоссе, напротив дома № 526 (35:24:0403005:880)	государственная неограниченная	площадка с асфальтовым покрытием	600	1	автомойка
41	ул. Клубова, вблизи дома № 120 (35:24:0102006:244)	государственная неограниченная	площадка с гравийным покрытием	99	1	шиномонтаж
42	ул. Новгородская, вблизи дома № 33 (в границах кадастрового квартала	государственная неограниченная	площадка с асфальтовым	2917	1	автостоянка

№ п/п	Место размещения объекта по оказанию услуг населению, кадастровый номер земельного участка (при наличии)	Вид собственности земельного участка	Описание объекта внешнего благоустройства, в границах которого расположен объект по оказанию услуг населению	Площадь, занимаемая объектом по оказанию услуг населению, кв. м	Количество объектов	Специализация объекта по оказанию услуг населению
1	2	3	4	5	6	7
	35:24:0501013) (согласно приложению № 20)		покрытием			
43	ул. Герцена, вблизи дома № 32 (в границах кадастрового квартала 35:24:0202025) (согласно приложению № 21)	государственная неразграниченная	площадка с асфальтовым покрытием	280	1	автостоянка
44	ул. Преображенского (35:24:0401012:60)	государственная неразграниченная	площадка с гравийным покрытием	1117	1	автостоянка
45	ул. Преображенского (35:24:0401012:110)	государственная неразграниченная	площадка с гравийным покрытием	1670	1	автостоянка
46	ул. Окружное шоссе (35:24:0403002:2540)	государственная неразграниченная	площадка с асфальтовым покрытием	5131	1	автостоянка
47	ул. Преображенского, вблизи дома № 47 (35:24:0401006:141)	государственная неразграниченная	площадка с гравийным покрытием	96	1	шиномонтаж
48	ул. Преображенского, вблизи дома № 47 (в границах земельного участка с кадастровым номером 35:24:0401006:180) (согласно приложению № 22)	государственная неразграниченная	площадка с асфальтовым покрытием	231	1	автомойка
49	ул. Кирова (35:24:0201020:21)	муниципальная	площадка с гравийным покрытием	2036	1	автостоянка, шиномонтаж
50	ул. Северная (35:24:0303006:2177)	государственная неразграниченная	площадка с гравийным покрытием	1694	1	автостоянка



№ п/п	Место размещения объекта по оказанию услуг населению, кадастровый номер земельного участка (при наличии)	Вид собственности земельного участка	Описание объекта внешнего благоустройства, в границах которого расположен объект по оказанию услуг населению	Площадь, занимаемая объектом по оказанию услуг населению, кв. м	Количество объектов	Специализация объекта по оказанию услуг населению
1	2	3	4	5	6	7
51	ул. Ильюшина, вблизи дома № 28а (35:24:0403001:17)	государственная неразграниченная	площадка с гравийным покрытием	1760	1	автостоянка
52	ул. Окружное шоссе (в границах земельного участка с кадастровым номером 35:24:0403002:1418) (согласно приложению № 23)	государственная неразграниченная	площадка с асфальтовым покрытием	5567	1	автостоянка
53	пер. Судоремонтный (в границах земельного участка с кадастровым номером 35:24:0303007:118) (согласно приложению № 24)	государственная неразграниченная	площадка с гравийным покрытием	2186	1	автостоянка
54	ул. Ильюшина (35:24:0401013:94)	государственная неразграниченная	площадка с гравийным покрытием	1446	1	автостоянка
55	ул. Окружное шоссе (35:24:0103002:1591)	государственная неразграниченная	площадка с гравийным покрытием	3182	1	автостоянка
56	ул. Благовещенская, вблизи дома № 76а (35:24:0201010:630)	государственная неразграниченная	площадка с асфальтовым покрытием	137	1	автостоянка
57	ул. Мохова (35:24:0201013:32)	государственная неразграниченная	площадка с асфальтовым покрытием	340	1	станция технического обслуживания
58	ул. Конева, вблизи дома № 17 (в границах земельного участка с	государственная неразграниченная	площадка с асфальтовым	2164	1	комплекс автосервиса с

№ п/п	Место размещения объекта по оказанию услуг населению, кадастровый номер земельного участка (при наличии)	Вид собственности земельного участка	Описание объекта внешнего благоустройства, в границах которого расположен объект по оказанию услуг населению	Площадь, занимаемая объектом по оказанию услуг населению, кв. м	Количество объектов	Специализация объекта по оказанию услуг населению
1	2	3	4	5	6	7
	кадастровым номером 35:24:0502005:267) (согласно приложению № 25)		покрытием			блоком попутного обслуживания
59	автодорога Вологда - Москва (35:24:0502010:11)	государственная неразграниченная	площадка с асфальтовым покрытием	345	1	центр обслуживания транзитного автотранспорта
60	ул. Воровского (35:24:0201006:162)	государственная неразграниченная	площадка с гравийным покрытием	987	1	благоустроенная площадка для предоставления услуг общественного питания
61	ул. Благовещенская, вблизи дома № 91 (35:24:0201013:30)	государственная неразграниченная	площадка с гравийным покрытием	3300	1	автостоянка
62	ул. Преображенского (35:24:0401012:88)	государственная неразграниченная	площадка с гравийным покрытием	2059	1	автостоянка
63	ул. Можайского, вблизи дома № 1 (в границах кадастрового квартала 35:24:0501001) (согласно приложению № 26)	государственная неразграниченная	площадка с гравийным покрытием	540	1	автомойка
64	ул. Щетинина, вблизи дома № 3 (35:24:0401014:154)	государственная неразграниченная	площадка с асфальтовым покрытием	83	1	шиномонтаж

№ п/п	Место размещения объекта по оказанию услуг населению, кадастровый номер земельного участка (при наличии)	Вид собственности земельного участка	Описание объекта внешнего благоустройства, в границах которого расположен объект по оказанию услуг населению	Площадь, занимаемая объектом по оказанию услуг населению, кв. м	Количество объектов	Специализация объекта по оказанию услуг населению
1	2	3	4	5	6	7
65	ул. Герцена (35:24:0202011:89)	областная	площадка с гравийным покрытием	240	1	кафе (веранда)
66	набережная 6-й Армии, вблизи дома № 143 (в границах земельного участка с кадастровым номером 35:24:0305001:96) (согласно приложению № 27)	государственная неограниченная	площадка с асфальтовым покрытием	45	1	благоустроенная площадка для предоставления услуг общественного питания
67	ул. 6-я Кирилловская, вблизи дома № 1 (в границах земельного участка с кадастровым номером 35:24:0104013:198) (согласно приложению № 28)	государственная неограниченная	площадка с асфальтовым покрытием	281	1	шиномонтаж
68	ул. Каменный мост, вблизи дома № 4 (в границах кадастрового квартала 35:24:0202002) (согласно приложению № 29)	государственная неограниченная	площадка с асфальтовым покрытием	80	1	благоустроенная площадка для предоставления услуг общественного питания
69	ул. Мальцева, вблизи дома № 54 (в границах земельного участка с кадастровым номером 35:24:0201022:110) (согласно приложению № 30)	государственная неограниченная	площадка с гравийным покрытием	24	1	благоустроенная площадка для предоставления услуг общественного

№ п/п	Место размещения объекта по оказанию услуг населению, кадастровый номер земельного участка (при наличии)	Вид собственности земельного участка	Описание объекта внешнего благоустройства, в границах которого расположен объект по оказанию услуг населению	Площадь, занимаемая объектом по оказанию услуг населению, кв. м	Количество объектов	Специализация объекта по оказанию услуг населению
1	2	3	4	5	6	7
						питания
70	ул. Путейская, вблизи дома № 14 (в границах земельного участка с кадастровым номером 35:24:0201023:106) (согласно приложению № 31)	государственная неразграниченная	площадка с асфальтовым покрытием	738	1	автостоянка
71	ул. Ананьинская, вблизи дома № 52 (в границах кадастрового квартала 35:24:0104006) (согласно приложению № 32)	государственная неразграниченная	площадка с гравийным покрытием	20	1	пункт приема вторсырья
72	ул. Некрасова, вблизи дома № 72 (пл. Чайковского) (в границах кадастрового квартала 35:24:0305013) (согласно приложению № 33)	государственная неразграниченная	площадка с асфальтовым покрытием	5	1	шеринг электросамокатов, велосипедов
73	ул. Ленинградская, вблизи дома № 89 (в границах кадастрового квартала 35:24:0402010) (согласно приложению № 34)	государственная неразграниченная	площадка с асфальтовым покрытием	10	1	шеринг электросамокатов, велосипедов
74	Кремлевская площадь, вблизи дома № 15 (в границах кадастрового квартала 35:24:0201008) (согласно приложению № 35)	государственная неразграниченная	площадка с асфальтовым покрытием	10	1	шеринг электросамокатов, велосипедов
75	ул. Пошехонское шоссе, вблизи дома № 22 (в границах кадастрового	государственная неразграниченная	площадка с асфальтовым	5	1	шеринг электросамокатов,

№ п/п	Место размещения объекта по оказанию услуг населению, кадастровый номер земельного участка (при наличии)	Вид собственности земельного участка	Описание объекта внешнего благоустройства, в границах которого расположен объект по оказанию услуг населению	Площадь, занимаемая объектом по оказанию услуг населению, кв. м	Количество объектов	Специализация объекта по оказанию услуг населению
1	2	3	4	5	6	7
	квартала 35:24:0402009) (согласно приложению № 36)		покрытием			велосипедов
76	ул. Маршала Конева, вблизи дома № 2В (в границах кадастрового квартала 35:24:0501008) (согласно приложению № 37)	государственная неограниченная	площадка с асфальтовым покрытием	5	1	шеринг электросамокатов, велосипедов
77	ул. Северная, вблизи дома № 7 (в границах кадастрового квартала 35:24:0305020) (согласно приложению № 38)	государственная неограниченная	площадка с асфальтовым покрытием	5	1	шеринг электросамокатов, велосипедов
78	ул. Пирогова, вблизи дома № 24 (в границах кадастрового квартала 35:24:0202029) (согласно приложению № 39)	государственная неограниченная	площадка с асфальтовым покрытием	5	1	шеринг электросамокатов, велосипедов
79	ул. Марии Ульяновой, вблизи дома № 6 (в границах кадастрового квартала 35:24:0202002) (согласно приложению № 40)	государственная неограниченная	площадка с асфальтовым покрытием	47,4	1	летнее кафе (веранда)
80	ул. Чернышевского, вблизи дома № 128 (в границах кадастрового квартала 35:24:0304001) (согласно приложению № 41)	государственная неограниченная	площадка с асфальтовым покрытием	300	1	автосервис - шиномонтаж
81	ул. Кирова, вблизи дома № 88 (в границах земельного участка с	муниципальная	площадка с гравийным покрытием	1200	1	автомойка, шиномонтаж

№ п/п	Место размещения объекта по оказанию услуг населению, кадастровый номер земельного участка (при наличии)	Вид собственности земельного участка	Описание объекта внешнего благоустройства, в границах которого расположен объект по оказанию услуг населению	Площадь, занимаемая объектом по оказанию услуг населению, кв. м	Количество объектов	Специализация объекта по оказанию услуг населению
1	2	3	4	5	6	7
	кадастровым номером 35:24:0201017:1031) (согласно приложению № 42)					
82	ул. Предтеченская, вблизи дома № 68 (в границах земельного участка с кадастровым номером 35:24:0202018:43) (согласно приложению № 43)	государственная неразграниченная	площадка с асфальтовым покрытием	56	1	летнее кафе (веранда)
83	ул. Преображенского, вблизи дома № 47 (в границах кадастрового квартала 35:24:0401006) (согласно приложению № 44)	государственная неразграниченная	площадка с гравийным покрытием	15	1	пункт приема вторсырья
84	ул. Пионерская, вблизи дома № 28 (в границах кадастрового квартала 35:24:0203011) (согласно приложению № 45)	государственная неразграниченная	площадка с гравийным покрытием	19	1	изготовление ключей, ремонт одежды, обуви
85	ул. Преображенского (в границах земельного участка с кадастровым номером 35:24:0401012:111) (согласно приложению № 46)	государственная неразграниченная	площадка с гравийным покрытием	1190	1	автостоянка
86	ул. Гагарина, вблизи дома № 1 (35:24:0401002:2104)	государственная неразграниченная	площадка с асфальтовым покрытием	1311	1	автостоянка

№ п/п	Место размещения объекта по оказанию услуг населению, кадастровый номер земельного участка (при наличии)	Вид собственности земельного участка	Описание объекта внешнего благоустройства, в границах которого расположен объект по оказанию услуг населению	Площадь, занимаемая объектом по оказанию услуг населению, кв. м	Количество объектов	Специализация объекта по оказанию услуг населению
1	2	3	4	5	6	7
87	Говоровский проезд (35:24:0402001:93)	государственная неограниченная	площадка с гравийным покрытием	1150	1	автостоянка
88	Советский проспект, вблизи дома № 70 (в границах кадастрового квартала 35:24:0202027) (согласно приложению № 47)	государственная неограниченная	площадка с асфальтовым покрытием	5	1	шеринг электросамокатов, велосипедов
89	ул. Марии Ульяновой, вблизи дома № 1 (в границах кадастрового квартала 35:24:0202007) (согласно приложению № 48)	государственная неограниченная	площадка с асфальтовым покрытием	5	1	шеринг электросамокатов, велосипедов
90	пр. Победы, вблизи дома № 32 по ул. Пролетарской (в границах кадастрового квартала 35:24:0201005) (согласно приложению № 49)	государственная неограниченная	площадка с асфальтовым покрытием	5	1	шеринг электросамокатов, велосипедов
91	ул. Предтеченская (остановка «Драмтеатр») (в границах кадастрового квартала 35:24:0202009) (согласно приложению № 50)	государственная неограниченная	площадка с асфальтовым покрытием	5	1	шеринг электросамокатов, велосипедов
92	пр. Победы, вблизи дома № 37 (в границах кадастрового квартала 35:24:0201011) (согласно приложению № 51)	государственная неограниченная	площадка с асфальтовым покрытием	5	1	шеринг электросамокатов, велосипедов
93	Пошехонское шоссе, вблизи дома № 9 (в границах кадастрового	государственная неограниченная	площадка с асфальтовым	5	1	шеринг электросамокатов,

№ п/п	Место размещения объекта по оказанию услуг населению, кадастровый номер земельного участка (при наличии)	Вид собственности земельного участка	Описание объекта внешнего благоустройства, в границах которого расположен объект по оказанию услуг населению	Площадь, занимаемая объектом по оказанию услуг населению, кв. м	Количество объектов	Специализация объекта по оказанию услуг населению
1	2	3	4	5	6	7
	квартала 35:24:0501009) (согласно приложению № 52)		покрытием			велосипедов
94	ул. Ленинградская (остановка «Гончарная») (в границах кадастрового квартала 35:24:0401003) (согласно приложению № 53)	государственная неограниченная	площадка с асфальтовым покрытием	5	1	шеринг электросамокатов, велосипедов
95	перекресток ул. Ленинградская - ул. Октябрьская (в границах кадастрового квартала 35:24:0201018) (согласно приложению № 54)	государственная неограниченная	площадка с асфальтовым покрытием	5	1	шеринг электросамокатов, велосипедов
96	ул. Новгородская, вблизи дома № 2 (в границах кадастрового квартала 35:24:0402010) (согласно приложению № 55)	государственная неограниченная	площадка с асфальтовым покрытием	5	1	шеринг электросамокатов, велосипедов
97	ул. Октябрьская, вблизи дома № 27а (остановка «Кирова») (в границах кадастрового квартала 35:24:0201018) (согласно приложению № 56)	государственная неограниченная	площадка с асфальтовым покрытием	5	1	шеринг электросамокатов, велосипедов
98	Кремлевская площадь, вблизи дома № 12 (в границах кадастрового квартала 35:24:0201008) (согласно приложению № 57)	государственная неограниченная	площадка с асфальтовым покрытием	5	1	шеринг электросамокатов, велосипедов
99	пл. Революции, вблизи Поклонного креста (в границах кадастрового	государственная неограниченная	площадка с асфальтовым	5	1	шеринг электросамокатов,



№ п/п	Место размещения объекта по оказанию услуг населению, кадастровый номер земельного участка (при наличии)	Вид собственности земельного участка	Описание объекта внешнего благоустройства, в границах которого расположен объект по оказанию услуг населению	Площадь, занимаемая объектом по оказанию услуг населению, кв. м	Количество объектов	Специализация объекта по оказанию услуг населению
1	2	3	4	5	6	7
	квартала 35:24:0202008) (согласно приложению № 58)		покрытием			велосипедов
100	пл. Торговая (остановка «Центр») (в границах кадастрового квартала 35:24:0201008) (согласно приложению № 59)	государственная неограниченная	площадка с асфальтовым покрытием	5	1	шеринг электросамокатов, велосипедов
101	перекресток ул. Благовещенская - ул. Мира (в границах кадастрового квартала 35:24:0201016) (согласно приложению № 60)	государственная неограниченная	площадка с асфальтовым покрытием	5	1	шеринг электросамокатов, велосипедов
102	Окружное шоссе, вблизи дома № 23 (35:24:0402013:118)	государственная неограниченная	площадка с гравийным покрытием	2000	1	автостоянка
103	ул. Чернышевского, вблизи дома № 157 (35:24:0304001:219)	государственная неограниченная	площадка с гравийным покрытием	1000	1	автомойка
104	Автомобильная дорога Москва - Архангельск (35:24:0502010:29)	государственная неограниченная	площадка с гравийным покрытием	101	1	шиномонтаж
105	ул. Ярославская (в границах земельного участка с кадастровым номером 35:24:0402006:111) (согласно приложению № 61)	государственная неограниченная	площадка с асфальтовым покрытием	20	1	автостоянка
106	ул. Залинейная, вблизи дома № 22 (35:24:0102005:2901)	государственная неограниченная	площадка с гравийным покрытием	2690	1	автостоянка
107	Советский проспект, вблизи дома № 158 (в границах земельного участка	государственная неограниченная	площадка с гравийным покрытием	143	1	станция технического

№ п/п	Место размещения объекта по оказанию услуг населению, кадастровый номер земельного участка (при наличии)	Вид собственности земельного участка	Описание объекта внешнего благоустройства, в границах которого расположен объект по оказанию услуг населению	Площадь, занимаемая объектом по оказанию услуг населению, кв. м	Количество объектов	Специализация объекта по оказанию услуг населению
1	2	3	4	5	6	7
	с кадастровым номером 35:24:0203009:362) (согласно приложению № 62)					обслуживания
108	ул. Ленинградская, вблизи дома № 150 (35:24:0401014:156)	государственная неразграниченная	площадка с асфальтовым покрытием	2305	1	автостоянка
109	ул. Залинейная, вблизи дома № 26 (в границах земельного участка с кадастровым номером 35:24:0102004:347) (согласно приложению № 63)	государственная неразграниченная	площадка с асфальтовым покрытием	236,3	1	шиномонтаж с автомойкой на два машино-места
110	ул. Железнодорожная, вблизи дома № 44а (в границах кадастрового квартала 35:24:0302001) (согласно приложению № 64)	государственная неразграниченная	площадка с гравийным покрытием	351	1	автомойка
111	Площадь Федулова (согласно приложению № 65)	государственная неразграниченная	площадка с асфальтовым покрытием	22,5	1	фудтрак
112	ул. Чехова, вблизи дома № 1 (35:24:0201021:11)	государственная неразграниченная	площадка с асфальтовым покрытием	142	1	шиномонтаж
113	ул. Новгородская, вблизи дома № 33 (35:24:0501013:21)	государственная неразграниченная	площадка с асфальтовым покрытием	298	1	шиномонтаж

№ п/п	Место размещения объекта по оказанию услуг населению, кадастровый номер земельного участка (при наличии)	Вид собственности земельного участка	Описание объекта внешнего благоустройства, в границах которого расположен объект по оказанию услуг населению	Площадь, занимаемая объектом по оказанию услуг населению, кв. м	Количество объектов	Специализация объекта по оказанию услуг населению
1	2	3	4	5	6	7
114	ул. Клубова, вблизи дома № 25 (в границах кадастрового квартала 35:24:0102006) (согласно приложению № 66)	государственная неразграниченная	площадка с грунтовым покрытием	546	1	автостоянка
115	ул. Клубова, вблизи дома № 27 (в границах кадастрового квартала 35:24:0102006) (согласно приложению № 67)	государственная неразграниченная	площадка с грунтовым покрытием	685	1	автостоянка
116	ул. Воровского, вблизи дома № 3 (35:24:0201004:379)	государственная неразграниченная	площадка с асфальтовым покрытием	41	1	автостоянка
117	ул. Зеленая, вблизи дома № 6 (в границах кадастрового квартала 35:24:0501008) (согласно приложению № 68)	государственная неразграниченная	площадка с грунтовым покрытием	120	1	автостоянка
118	ул. Чернышевского, вблизи дома № 24 (в границах кадастрового квартала 35:24:0304008) (согласно приложению № 69)	государственная неразграниченная	площадка с грунтовым покрытием	20	1	летнее кафе (веранда)
119	ул. Мира, вблизи дома № 36 (в границах кадастрового квартала 35:24:0201019) (согласно приложению № 70)	государственная неразграниченная	площадка с асфальтовым покрытием	5	1	шеринг электросамокатов, велосипедов
120	ул. Чернышевского, вблизи дома	государственная	площадка с	5	1	шеринг

№ п/п	Место размещения объекта по оказанию услуг населению, кадастровый номер земельного участка (при наличии)	Вид собственности земельного участка	Описание объекта внешнего благоустройства, в границах которого расположен объект по оказанию услуг населению	Площадь, занимаемая объектом по оказанию услуг населению, кв. м	Количество объектов	Специализация объекта по оказанию услуг населению
1	2	3	4	5	6	7
	№ 70 (в границах кадастрового квартала 35:24:0304004) (согласно приложению № 71)	неразграниченная	асфальтовым покрытием			электросамокатов, велосипедов
121	перекресток ул. Гагарина - ул. Петина (в границах кадастрового квартала 35:24:0401005) (согласно приложению № 72)	государственная неразграниченная	площадка с асфальтовым покрытием	5	1	шеринг электросамокатов, велосипедов
122	перекресток ул. Ленинградская - ул. Ярославская (в границах кадастрового квартала 35:24:0401010) (согласно приложению № 73)	государственная неразграниченная	площадка с асфальтовым покрытием	5	1	шеринг электросамокатов, велосипедов
123	пл. Торговая, вблизи дома № 6 (в границах кадастрового квартала 35:24:0201008) (согласно приложению № 74)	государственная неразграниченная	площадка с асфальтовым покрытием	5	1	шеринг электросамокатов, велосипедов
124	пр. Советский, вблизи дома № 6 (в границах кадастрового квартала 35:24:0202012) (согласно приложению № 75)	государственная неразграниченная	площадка с асфальтовым покрытием	5	1	шеринг электросамокатов, велосипедов
125	у стадиона «Локомотив» (в границах кадастрового квартала 35:24:0501009) (согласно приложению № 76)	государственная неразграниченная	площадка с асфальтовым покрытием	5	1	шеринг электросамокатов, велосипедов

№ п/п	Место размещения объекта по оказанию услуг населению, кадастровый номер земельного участка (при наличии)	Вид собственности земельного участка	Описание объекта внешнего благоустройства, в границах которого расположен объект по оказанию услуг населению	Площадь, занимаемая объектом по оказанию услуг населению, кв. м	Количество объектов	Специализация объекта по оказанию услуг населению
1	2	3	4	5	6	7
126	ул. Возрождения, вблизи дома № 27 (в границах кадастрового квартала 35:24:0402008) (согласно приложению № 77)	государственная неразграниченная	площадка с асфальтовым покрытием	5	1	шеринг электросамокатов, велосипедов
127	ул. Гагарина, вблизи дома № 41 (в границах кадастрового квартала 35:24:0401010) (согласно приложению № 78)	государственная неразграниченная	площадка с асфальтовым покрытием	5	1	шеринг электросамокатов, велосипедов
128	ул. Герцена, вблизи дома № 20 (в границах кадастрового квартала 35:24:0202020) (согласно приложению № 79)	государственная неразграниченная	площадка с асфальтовым покрытием	5	1	шеринг электросамокатов, велосипедов
129	ул. Герцена, вблизи дома № 105 (в границах кадастрового квартала 35:24:0202040) (согласно приложению № 80)	государственная неразграниченная	площадка с асфальтовым покрытием	5	1	шеринг электросамокатов, велосипедов
130	ул. Герцена, вблизи дома № 121 (в границах кадастрового квартала 35:24:0202045) (согласно приложению № 81)	государственная неразграниченная	площадка с асфальтовым покрытием	5	1	шеринг электросамокатов, велосипедов
131	ул. Горького, вблизи дома № 90 (в границах кадастрового квартала 35:24:0305002) (согласно приложению № 82)	государственная неразграниченная	площадка с асфальтовым покрытием	5	1	шеринг электросамокатов, велосипедов

№ п/п	Место размещения объекта по оказанию услуг населению, кадастровый номер земельного участка (при наличии)	Вид собственности земельного участка	Описание объекта внешнего благоустройства, в границах которого расположен объект по оказанию услуг населению	Площадь, занимаемая объектом по оказанию услуг населению, кв. м	Количество объектов	Специализация объекта по оказанию услуг населению
1	2	3	4	5	6	7
132	ул. Зосимовская, вблизи дома № 40 (в границах кадастрового квартала 35:24:0202021) (согласно приложению № 83)	государственная неразграниченная	площадка с асфальтовым покрытием	5	1	шеринг электросамокатов, велосипедов
133	ул. Козленская, вблизи дома № 33 (в границах кадастрового квартала 35:24:0202014) (согласно приложению № 84)	государственная неразграниченная	площадка с асфальтовым покрытием	5	1	шеринг электросамокатов, велосипедов
134	ул. Конева, вблизи дома № 19 (в границах кадастрового квартала 35:24:0502005) (согласно приложению № 85)	государственная неразграниченная	площадка с асфальтовым покрытием	5	1	шеринг электросамокатов, велосипедов
135	ул. Конева, вблизи дома № 25 (в границах кадастрового квартала 35:24:0502005) (согласно приложению № 86)	государственная неразграниченная	площадка с асфальтовым покрытием	5	1	шеринг электросамокатов, велосипедов
136	ул. Мальцева, вблизи дома № 37 (в границах кадастрового квартала 35:24:0201023) (согласно приложению № 87)	государственная неразграниченная	площадка с асфальтовым покрытием	5	1	шеринг электросамокатов, велосипедов
137	ул. Мира, вблизи дома № 82 (в границах кадастрового квартала 35:24:0201023) (согласно приложению № 88)	государственная неразграниченная	площадка с асфальтовым покрытием	5	1	шеринг электросамокатов, велосипедов

№ п/п	Место размещения объекта по оказанию услуг населению, кадастровый номер земельного участка (при наличии)	Вид собственности земельного участка	Описание объекта внешнего благоустройства, в границах которого расположен объект по оказанию услуг населению	Площадь, занимаемая объектом по оказанию услуг населению, кв. м	Количество объектов	Специализация объекта по оказанию услуг населению
1	2	3	4	5	6	7
138	ул. Мира, вблизи дома № 96 (в границах кадастрового квартала 35:24:0201023) (согласно приложению № 89)	государственная неразграниченная	площадка с асфальтовым покрытием	5	1	шеринг электросамокатов, велосипедов
139	ул. Некрасова, напротив дома № 54 (в границах кадастрового квартала 35:24:0305004) (согласно приложению № 90)	государственная неразграниченная	площадка с асфальтовым покрытием	5	1	шеринг электросамокатов, велосипедов
140	ул. Окружное шоссе, вблизи дома № 12 (в границах кадастрового квартала 35:24:0403002) (согласно приложению № 91)	государственная неразграниченная	площадка с асфальтовым покрытием	5	1	шеринг электросамокатов, велосипедов
141	ул. Окружное шоссе, вблизи дома № 28 (в границах кадастрового квартала 35:24:0403003) (согласно приложению № 92)	государственная неразграниченная	площадка с асфальтовым покрытием	5	1	шеринг электросамокатов, велосипедов
142	ул. Прокатова, вблизи дома № 8 (в границах кадастрового квартала 35:24:0305024) (согласно приложению № 93)	государственная неразграниченная	площадка с асфальтовым покрытием	5	1	шеринг электросамокатов, велосипедов
143	ул. Чернышевского, вблизи дома № 29 в границах кадастрового квартала 35:24:0304007) (согласно приложению № 94)	государственная неразграниченная	площадка с асфальтовым покрытием	5	1	шеринг электросамокатов, велосипедов

№ п/п	Место размещения объекта по оказанию услуг населению, кадастровый номер земельного участка (при наличии)	Вид собственности земельного участка	Описание объекта внешнего благоустройства, в границах которого расположен объект по оказанию услуг населению	Площадь, занимаемая объектом по оказанию услуг населению, кв. м	Количество объектов	Специализация объекта по оказанию услуг населению
1	2	3	4	5	6	7
144	перекресток ул. Чехова - ул. Челюскинцев (в границах кадастрового квартала 35:24:0201023) (согласно приложению № 95)	государственная неразграниченная	площадка с асфальтовым покрытием	5	1	шеринг электросамокатов, велосипедов
145	ул. Чехова, вблизи дома № 51 (в границах кадастрового квартала 35:24:0202032) (согласно приложению № 96)	государственная неразграниченная	площадка с асфальтовым покрытием	5	1	шеринг электросамокатов, велосипедов
146	ул. Щетинина, вблизи дома № 11 (в границах кадастрового квартала 35:24:0401013) (согласно приложению № 97)	государственная неразграниченная	площадка с асфальтовым покрытием	5	1	шеринг электросамокатов, велосипедов
147	ул. Ярославская, вблизи дома № 32 (в границах кадастрового квартала 35:24:0501010) (согласно приложению № 98)	государственная неразграниченная	площадка с асфальтовым покрытием	5	1	шеринг электросамокатов, велосипедов
148	Фрязиновский парк (в границах кадастрового квартала 35:24:0305022) (согласно приложению № 99)	государственная неразграниченная	площадка с асфальтовым покрытием	5	1	шеринг электросамокатов, велосипедов
149	ул. Костромская, вблизи дома № 3 (в границах кадастрового квартала 35:24:0402010) (согласно приложению № 100)	государственная неразграниченная	площадка с грунтовым покрытием	20	1	пункт приема вторсырья



№ п/п	Место размещения объекта по оказанию услуг населению, кадастровый номер земельного участка (при наличии)	Вид собственности земельного участка	Описание объекта внешнего благоустройства, в границах которого расположен объект по оказанию услуг населению	Площадь, занимаемая объектом по оказанию услуг населению, кв. м	Количество объектов	Специализация объекта по оказанию услуг населению
1	2	3	4	5	6	7
150	ул. Первомайская, вблизи дома № 35 (в границах кадастрового квартала 35:24:0202035) (согласно приложению № 101)	государственная неразграниченная	площадка с асфальтовым покрытием	20	1	пункт приема вторсырья
151	ул. Дальняя, вблизи дома № 24 (в границах кадастрового квартала 35:24:0305021) (согласно приложению № 102)	государственная неразграниченная	площадка с грунтовым покрытием	20	1	пункт приема вторсырья
152	мкр. Тепличный, вблизи дома № 2 (в границах кадастрового квартала 35:24:0402006) (согласно приложению № 103)	государственная неразграниченная	площадка с асфальтовым покрытием	62	1	мастерская по ремонту инструментов
153	ул. Клубова, вблизи дома № 27а (в границах кадастрового квартала 35:24:0102006) (согласно приложению № 104)	государственная неразграниченная	площадка с грунтовым покрытием	600	1	автостоянка

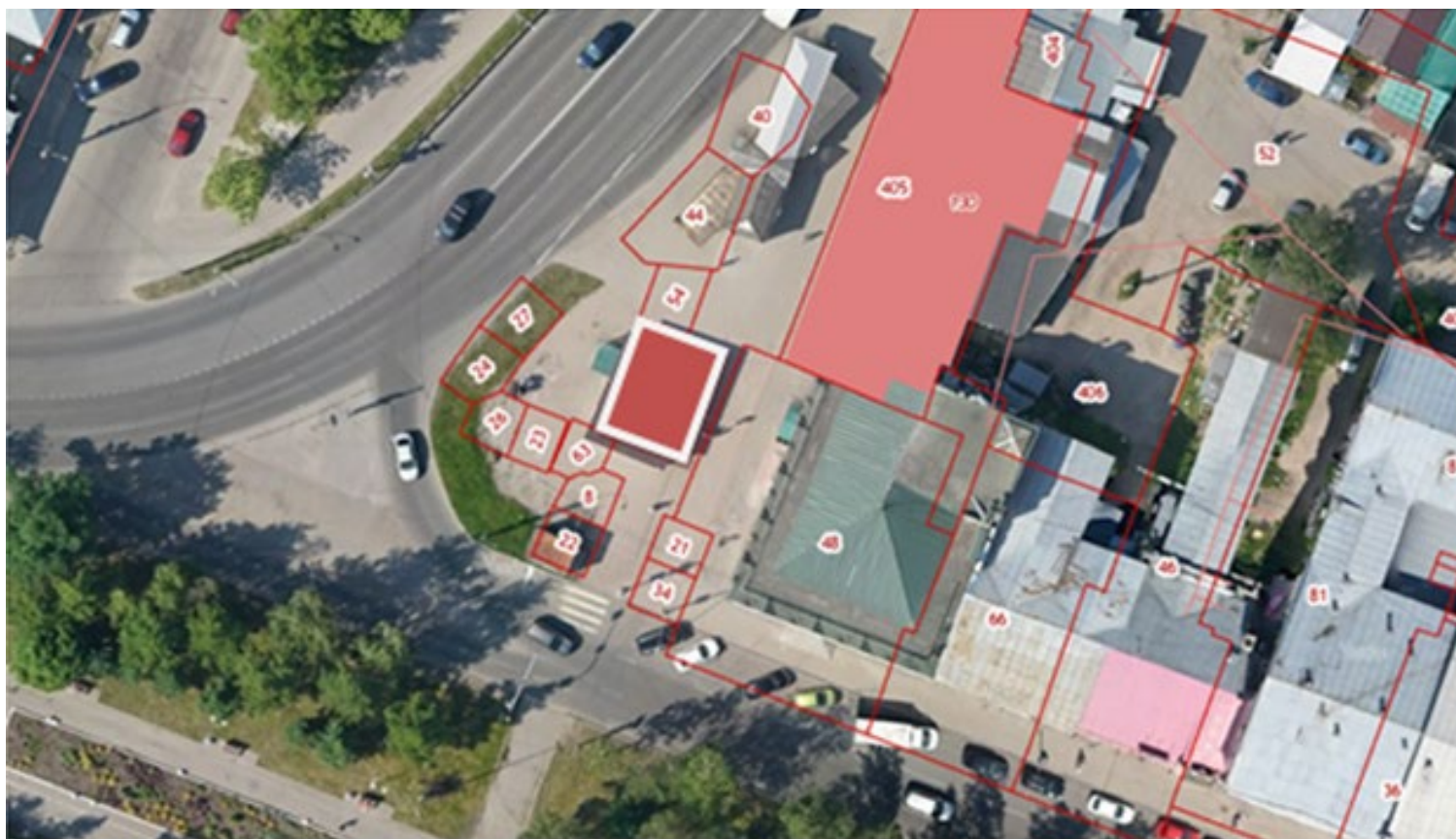
Приложение № 1  
к дислокации размещения объектов  
по оказанию услуг населению на  
территории городского округа города  
Вологды

### СКВЕР ГЕРОЕВ СПЕЦИАЛЬНОЙ ВОЕННОЙ ОПЕРАЦИИ



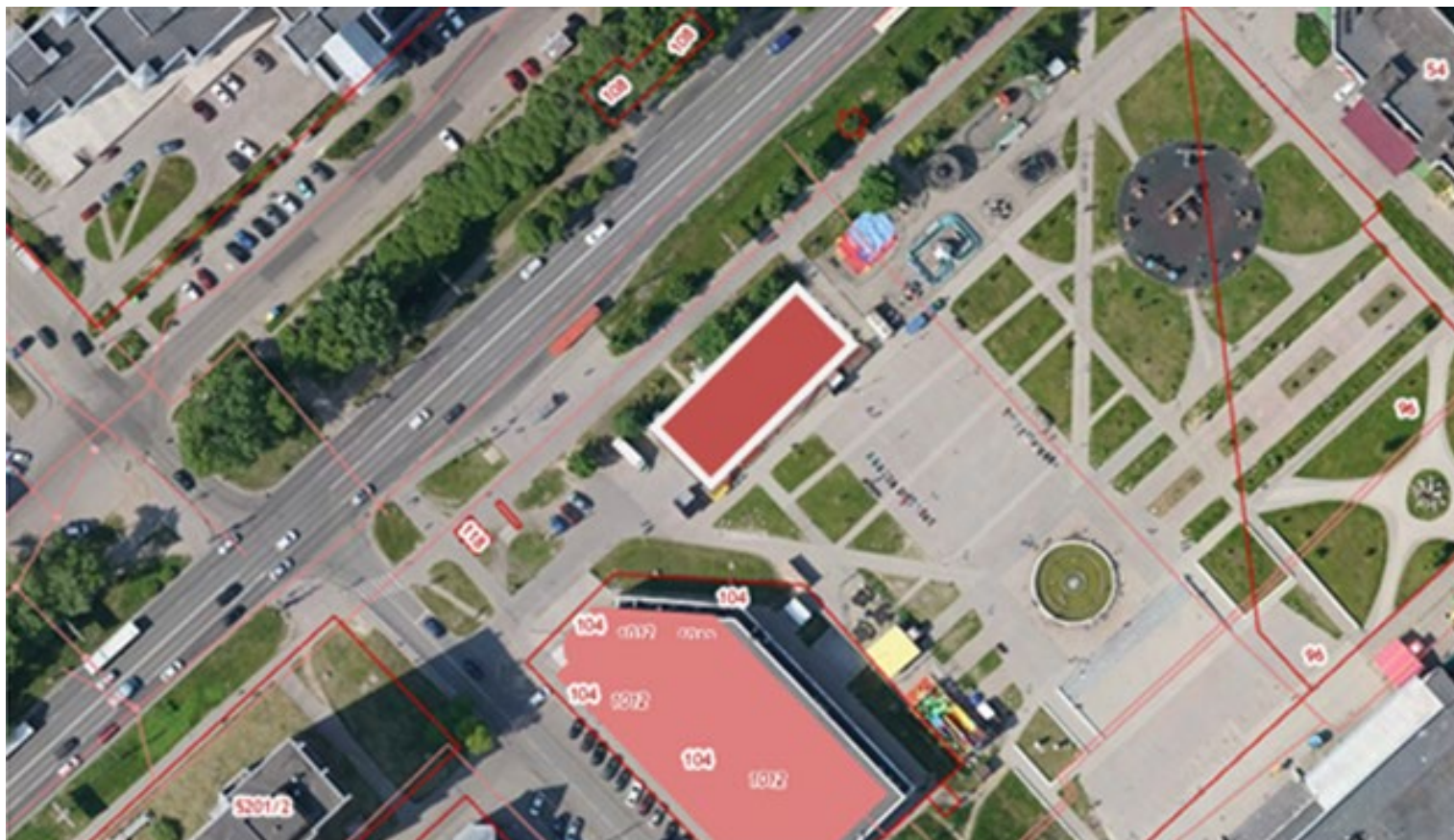
Приложение № 2  
к дислокации размещения объектов  
по оказанию услуг населению на  
территории городского округа города  
Вологды

АВТОМОБИЛЬНАЯ ДОРОГА ПО ПЛ. ТОГОВОЙ ВБЛИЗИ ДОМА 10 (ВБЛИЗИ ОСТАНОВОЧНОГО КОМПЛЕКСА)



Приложение № 3  
к дислокации размещения объектов  
по оказанию услуг населению на  
территории городского округа города  
Вологды

УЛ. ЛЕНИНГРАДСКАЯ, ВБЛИЗИ ДОМА № 89  
(В ГРАНИЦАХ ЗЕМЕЛЬНОГО УЧАСТКА С КАДАСТРОВЫМ НОМЕРОМ 35:24:0402010)



Приложение № 4  
к дислокации размещения объектов  
по оказанию услуг населению на  
территории городского округа города  
Вологды

АВТОМОБИЛЬНАЯ ДОРОГА ПО УЛ. БАТЮШКОВА ВБЛИЗИ ДОМА 6



Приложение № 5  
к дислокации размещения объектов  
по оказанию услуг населению на  
территории городского округа города  
Вологды

УЛ. ЧЕРНЫШЕВСКОГО, ВБЛИЗИ ДОМА № 120Г (В ГРАНИЦАХ КАДАСТРОВОГО КВАРТАЛА 35:24:0303001)



Приложение № 6  
к дислокации размещения объектов  
по оказанию услуг населению на  
территории городского округа города  
Вологды

СКВЕР У ЦЕРКВИ ИОАННА ПРЕДТЕЧИ В РОЩЕНЬЕ



Приложение № 7  
к дислокации размещения объектов  
по оказанию услуг населению на  
территории городского округа города  
Вологды

ПР. СОВЕТСКИЙ, ВБЛИЗИ ДОМА № 12А (В ГРАНИЦАХ КАДАСТРОВОГО КВАРТАЛА 35:24:0202012)





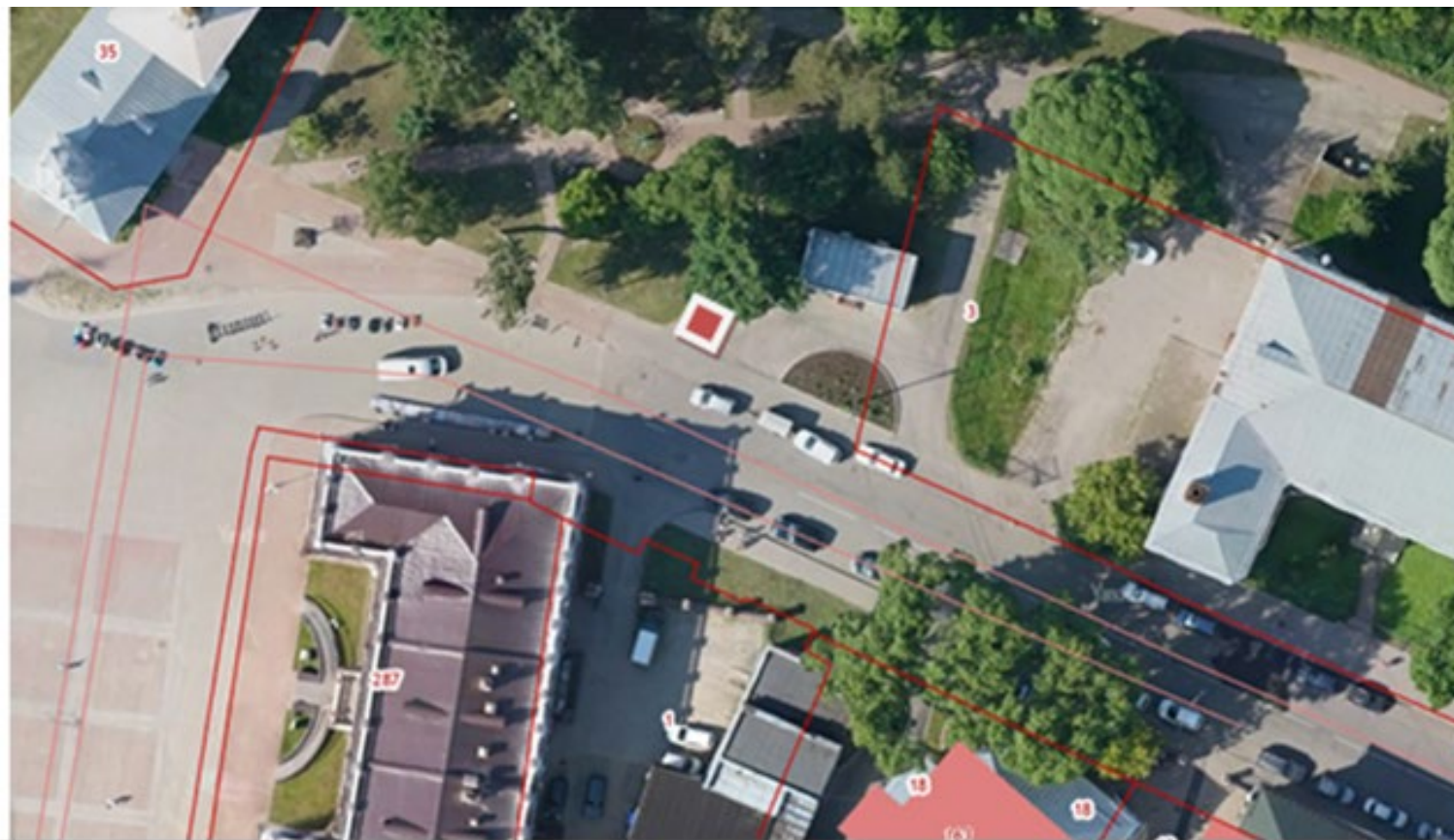
Приложение № 8  
к дислокации размещения объектов  
по оказанию услуг населению на  
территории городского округа города  
Вологды

ПЛОЩАДЬ ФЕДУЛОВА



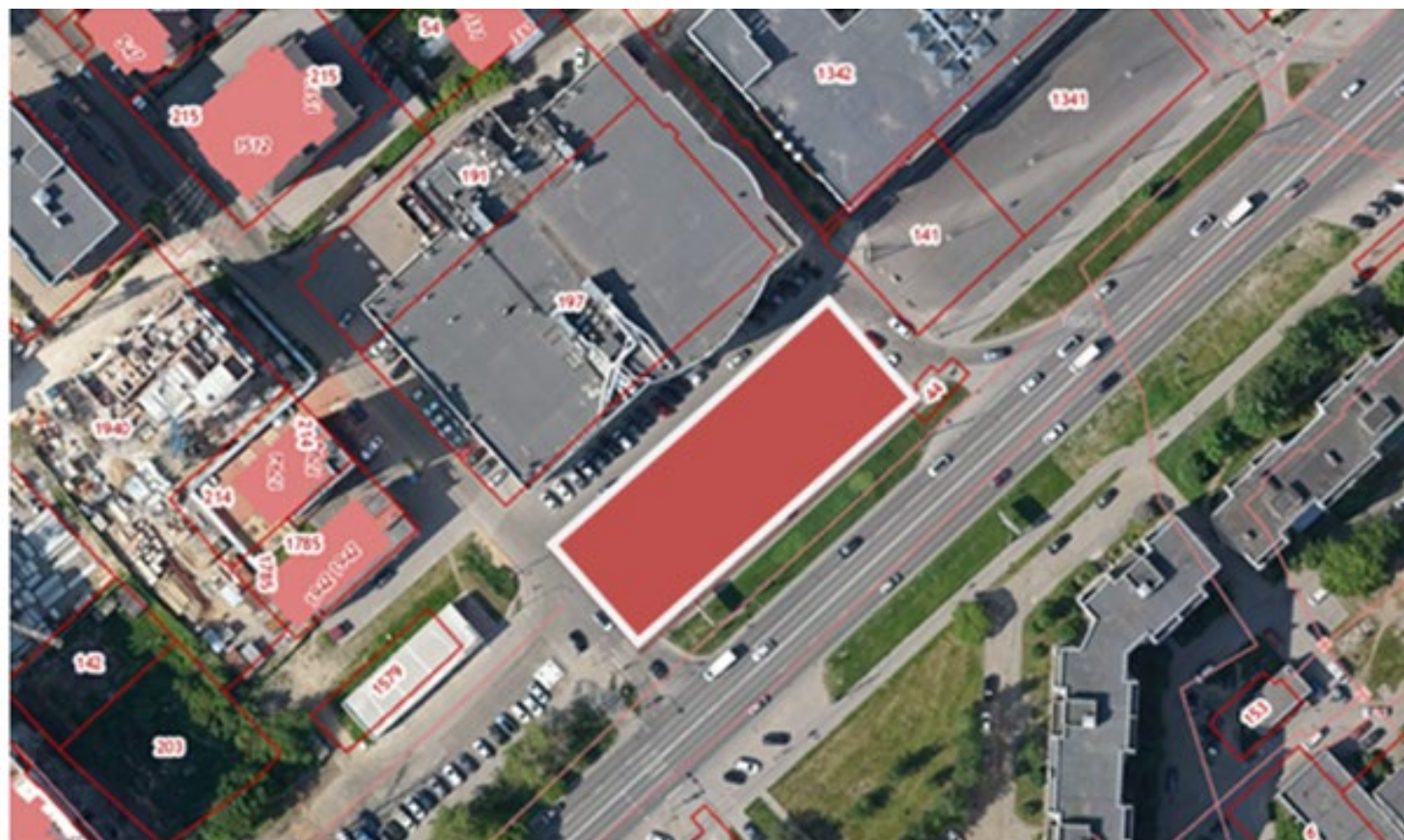
Приложение № 9  
к дислокации размещения объектов  
по оказанию услуг населению на  
территории городского округа города  
Вологды

УЛ. СЕРГЕЯ ОРЛОВА, ВБЛИЗИ ДОМА 10



Приложение № 10  
к дислокации размещения объектов  
по оказанию услуг населению на  
территории городского округа города  
Вологды

УЛ. ЛЕНИНГРАДСКАЯ, ВБЛИЗИ ДОМА № 100  
(В ГРАНИЦАХ ЗЕМЕЛЬНОГО УЧАСТКА С КАДАСТРОВЫМ НОМЕРОМ 35:24:0401005:726)



Приложение № 11  
к дислокации размещения объектов  
по оказанию услуг населению на  
территории городского округа города  
Вологды

УЛ. ЛЕРМОНТОВА, ВБЛИЗИ ДОМА № 4



Приложение № 12  
к дислокации размещения объектов  
по оказанию услуг населению на  
территории городского округа города  
Вологды

ПАРК МИРА (В ГРАНИЦАХ КАДАСТРОВОГО КВАРТАЛА 35:24:0201001)



Приложение № 13  
к дислокации размещения объектов  
по оказанию услуг населению на  
территории городского округа города  
Вологды

УЛ. КОЛХОЗНАЯ, ВБЛИЗИ ДОМА № 49 (В ГРАНИЦАХ КАДАСТРОВОГО КВАРТАЛА 35:24:0301001)



Приложение № 14  
к дислокации размещения объектов  
по оказанию услуг населению на  
территории городского округа города  
Вологды

УЛ. ГЕРЦЕНА, ВБЛИЗИ ДОМА № 121 (В ГРАНИЦАХ КАДАСТРОВОГО КВАРТАЛА 35:24:0202045)



Приложение № 15  
к дислокации размещения объектов  
по оказанию услуг населению на  
территории городского округа города  
Вологды

УЛ. КЛУБОВА, ВБЛИЗИ ДОМА № 87 (В ГРАНИЦАХ КАДАСТРОВОГО КВАРТАЛА 35:24:0103002)





Приложение № 16  
к дислокации размещения объектов  
по оказанию услуг населению на  
территории городского округа города  
Вологды

УЛ. ЛЕНИНА, ВБЛИЗИ ДОМА № 4



Приложение № 17  
к дислокации размещения объектов  
по оказанию услуг населению на  
территории городского округа города  
Вологды

ОКРУЖНОЕ ШОССЕ, ВБЛИЗИ ЗДАНИЯ № 20А (В ГРАНИЦАХ КАДАСТРОВОГО КВАРТАЛА 35:24:0403003)



Приложение № 18  
к дислокации размещения объектов  
по оказанию услуг населению на  
территории городского округа города  
Вологды

ПЕР. АНАНЬИНСКИЙ, ВБЛИЗИ ДОМА № 14  
(В ГРАНИЦАХ ЗЕМЕЛЬНОГО УЧАСТКА С КАДАСТРОВЫМ НОМЕРОМ 35:24:0103002:3668)



Приложение № 19  
к дислокации размещения объектов  
по оказанию услуг населению на  
территории городского округа города  
Вологды

УЛ. ГАГАРИНА (В ГРАНИЦАХ КАДАСТРОВОГО КВАРТАЛА 35:24:0401014)



Приложение № 20  
к дислокации размещения объектов  
по оказанию услуг населению на  
территории городского округа города  
Вологды

УЛ. НОВГОРОДСКАЯ, ВБЛИЗИ ДОМА № 33 (В ГРАНИЦАХ КАДАСТРОВОГО КВАРТАЛА 35:24:0501013)



Приложение № 21  
к дислокации размещения объектов  
по оказанию услуг населению на  
территории городского округа города  
Вологды

УЛ. ГЕРЦЕНА, ВБЛИЗИ ДОМА № 32 (В ГРАНИЦАХ КАДАСТРОВОГО КВАРТАЛА 35:24:0202025)



Приложение № 22  
к дислокации размещения объектов  
по оказанию услуг населению на  
территории городского округа города  
Вологды

УЛ. ПРЕОБРАЖЕНСКОГО, ВБЛИЗИ ДОМА № 47  
(В ГРАНИЦАХ ЗЕМЕЛЬНОГО УЧАСТКА С КАДАСТРОВЫМ НОМЕРОМ 35:24:0401006:180)



Приложение № 23  
к дислокации размещения объектов  
по оказанию услуг населению на  
территории городского округа города  
Вологды

УЛ. ОКРУЖНОЕ ШОССЕ (В ГРАНИЦАХ ЗЕМЕЛЬНОГО УЧАСТКА С КАДАСТРОВЫМ НОМЕРОМ 35:24:0403002:1418)





Приложение № 24  
к дислокации размещения объектов  
по оказанию услуг населению на  
территории городского округа города  
Вологды

ПЕР. СУДОРЕМОНТНЫЙ (В ГРАНИЦАХ ЗЕМЕЛЬНОГО УЧАСТКА С КАДАСТРОВЫМ НОМЕРОМ 35:24:0303007:118)



Приложение № 25  
к дислокации размещения объектов  
по оказанию услуг населению на  
территории городского округа города  
Вологды

УЛ. КОНЕВА, ВБЛИЗИ ДОМА № 17 (В ГРАНИЦАХ ЗЕМЕЛЬНОГО УЧАСТКА С КАДАСТРОВЫМ НОМЕРОМ  
35:24:0502005:267)



Приложение № 26  
к дислокации размещения объектов  
по оказанию услуг населению на  
территории городского округа города  
Вологды

УЛ. МОЖАЙСКОГО, ВБЛИЗИ ДОМА № 1 (В ГРАНИЦАХ КАДАСТРОВОГО КВАРТАЛА 35:24:0501001)



Приложение № 27  
к дислокации размещения объектов  
по оказанию услуг населению на  
территории городского округа города  
Вологды

НАБАРАЖНАЯ 6-Й АРМИИ, ВБЛИЗИ ДОМА № 143  
(В ГРАНИЦАХ ЗЕМЕЛЬНОГО УЧАСТКА С КАДАСТРОВЫМ НОМЕРОМ 35:24:0305001:96)



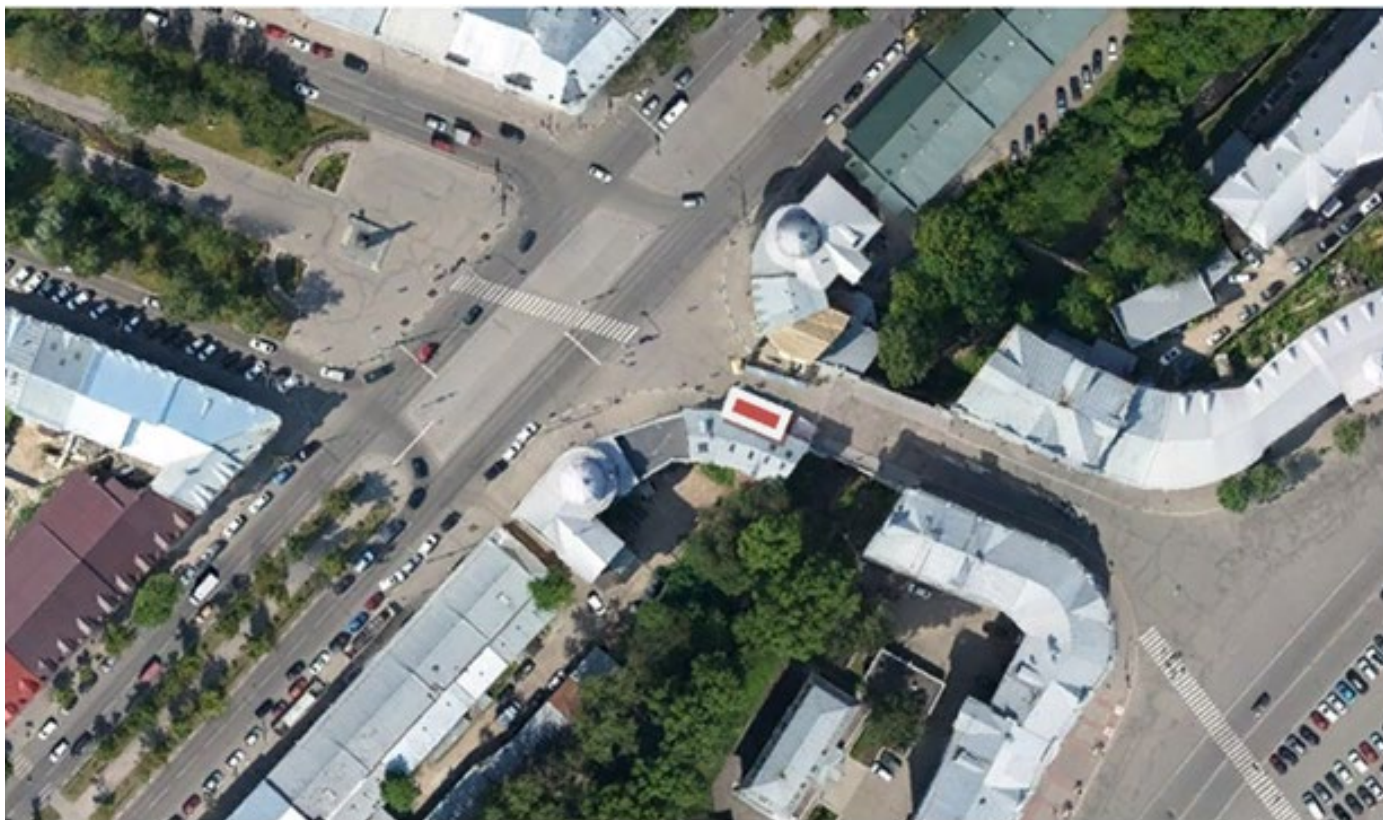
Приложение № 28  
к дислокации размещения объектов  
по оказанию услуг населению на  
территории городского округа города  
Вологды

УЛ. 6-Я КРИЛЛОВСКАЯ, ВБЛИЗИ ДОМА № 1  
(В ГРАНИЦАХ ЗЕМЕЛЬНОГО УЧАСТКА С КАДАСТРОВЫМ НОМЕРОМ 35:24:0104013:198)



Приложение № 29  
к дислокации размещения объектов  
по оказанию услуг населению на  
территории городского округа города  
Вологды

УЛ. КАМЕННЫЙ МОСТ, ВБЛИЗИ ДОМА № 4  
(В ГРАНИЦАХ КАДАСТРОВОГО КВАРТАЛА 35:24:0202002)



Приложение № 30  
к дислокации размещения объектов  
по оказанию услуг населению на  
территории городского округа города  
Вологды

УЛ. МАЛЬЦЕВА, ВБЛИЗИ ДОМА № 54  
(В ГРАНИЦАХ ЗЕМЕЛЬНОГО УЧАСТКА С КАДАСТРОВЫМ НОМЕРОМ 35:24:0201022:110)



Приложение № 31  
к дислокации размещения объектов  
по оказанию услуг населению на  
территории городского округа города  
Вологды

УЛ. ПУТЕЙСКАЯ, ВБЛИЗИ ДОМА № 14  
(В ГРАНИЦАХ ЗЕМЕЛЬНОГО УЧАСТКА С КАДАСТРОВЫМ НОМЕРОМ 35:24:0201023:106)





Приложение № 32  
к дислокации размещения объектов  
по оказанию услуг населению на  
территории городского округа города  
Вологды

УЛ. АНАНЬИНСКАЯ, ВБЛИЗИ ДОМА № 52  
(В ГРАНИЦАХ КАДАСТРОВОГО КВАРТАЛА 35:24:0104006)



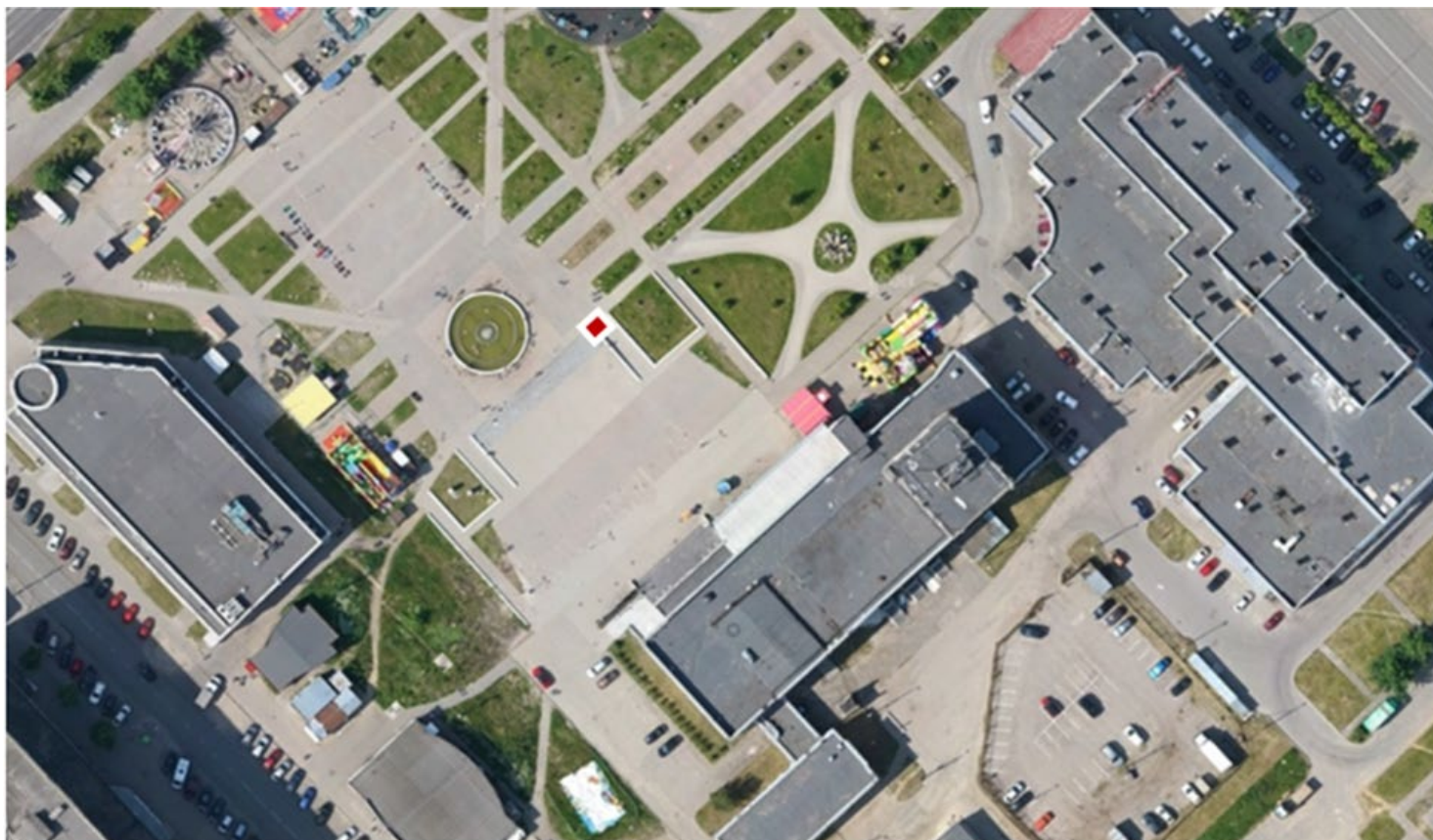
Приложение № 33  
к дислокации размещения объектов  
по оказанию услуг населению на  
территории городского округа города  
Вологды

УЛ. НЕКРАСОВА, ВБЛИЗИ ДОМА № 72 (ПЛ. ЧАЙКОВСКОГО)  
(В ГРАНИЦАХ КАДАСТРОВОГО КВАРТАЛА 35:24:0305013)



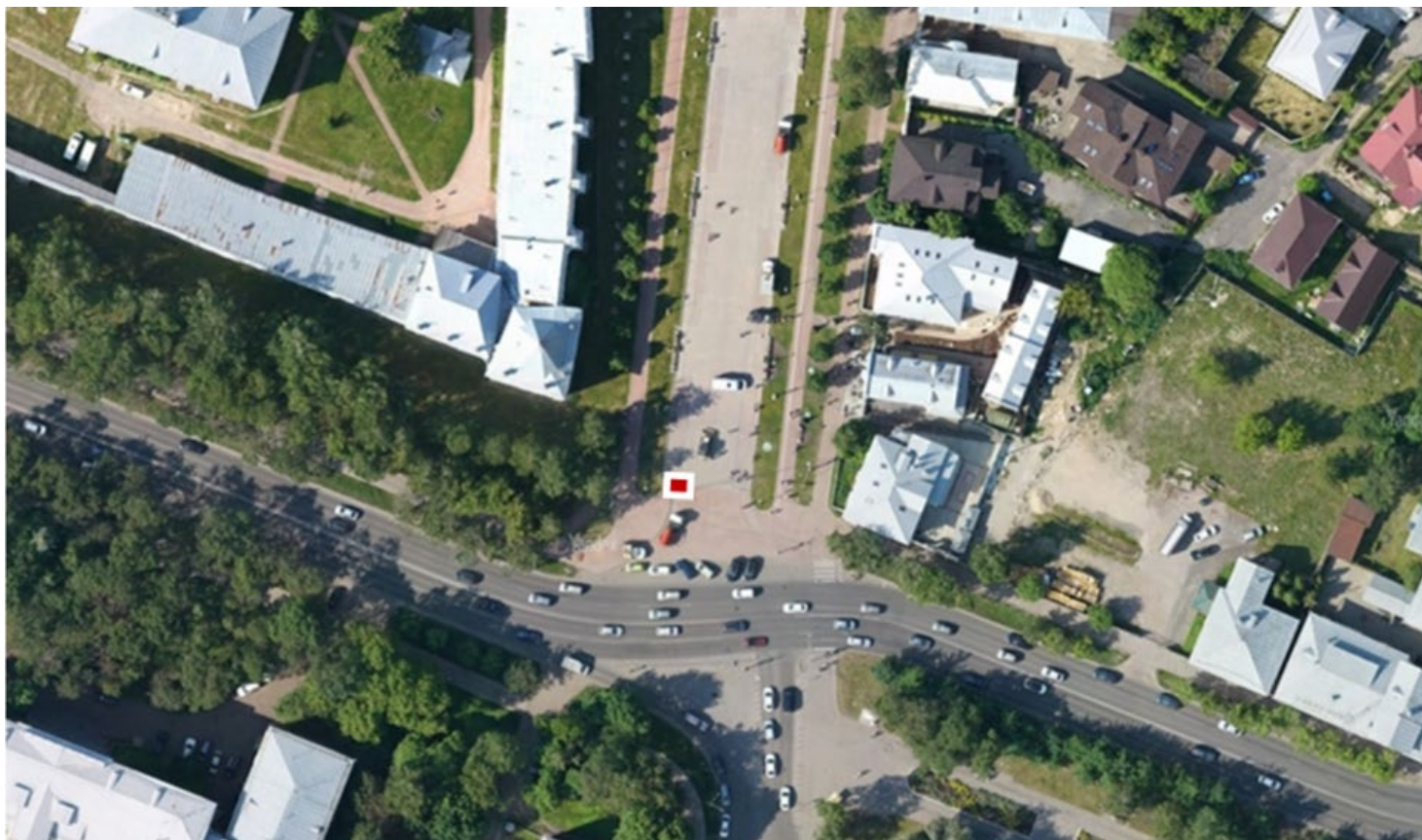
Приложение № 34  
к дислокации размещения объектов  
по оказанию услуг населению на  
территории городского округа города  
Вологды

УЛ. ЛЕНИНГРАДСКАЯ, ВБЛИЗИ ДОМА № 89  
(В ГРАНИЦАХ КАДАСТРОВОГО КВАРТАЛА 35:24:0402010)



Приложение № 35  
к дислокации размещения объектов  
по оказанию услуг населению на  
территории городского округа города  
Вологды

КРЕМЛЕВСКАЯ ПЛОЩАДЬ, ВБЛИЗИ ДОМА № 15  
(В ГРАНИЦАХ КАДАСТРОВОГО КВАРТАЛА 35:24:0201008)



Приложение № 36  
к дислокации размещения объектов  
по оказанию услуг населению на  
территории городского округа города  
Вологды

УЛ. ПОШЕХОНСКОЕ ШОССЕ, ВБЛИЗИ ДОМА № 22  
(В ГРАНИЦАХ КАДАСТРОВОГО КВАРТАЛА 35:24:0402009)



Приложение № 37  
к дислокации размещения объектов  
по оказанию услуг населению на  
территории городского округа города  
Вологды

УЛ. МАРШАЛА КОНЕВА, ВБЛИЗИ ДОМА № 2В  
(В ГРАНИЦАХ КАДАСТРОВОГО КВАРТАЛА 35:24:0501008)



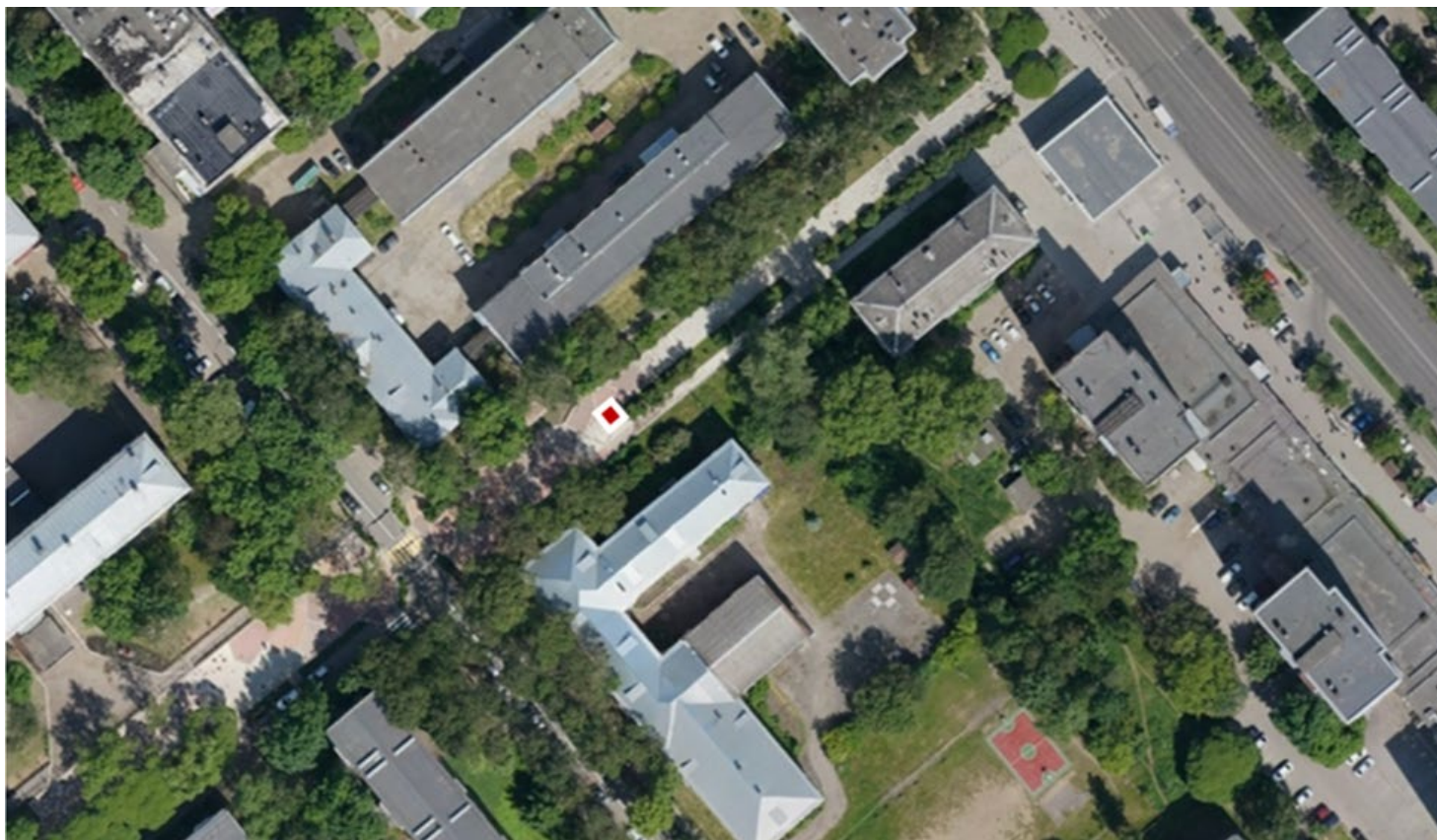
Приложение № 38  
к дислокации размещения объектов  
по оказанию услуг населению на  
территории городского округа города  
Вологды

УЛ. СЕВЕРНАЯ, ВБЛИЗИ ДОМА № 7  
(В ГРАНИЦАХ КАДАСТРОВОГО КВАРТАЛА 35:24:0305020)



Приложение № 39  
к дислокации размещения объектов  
по оказанию услуг населению на  
территории городского округа города  
Вологды

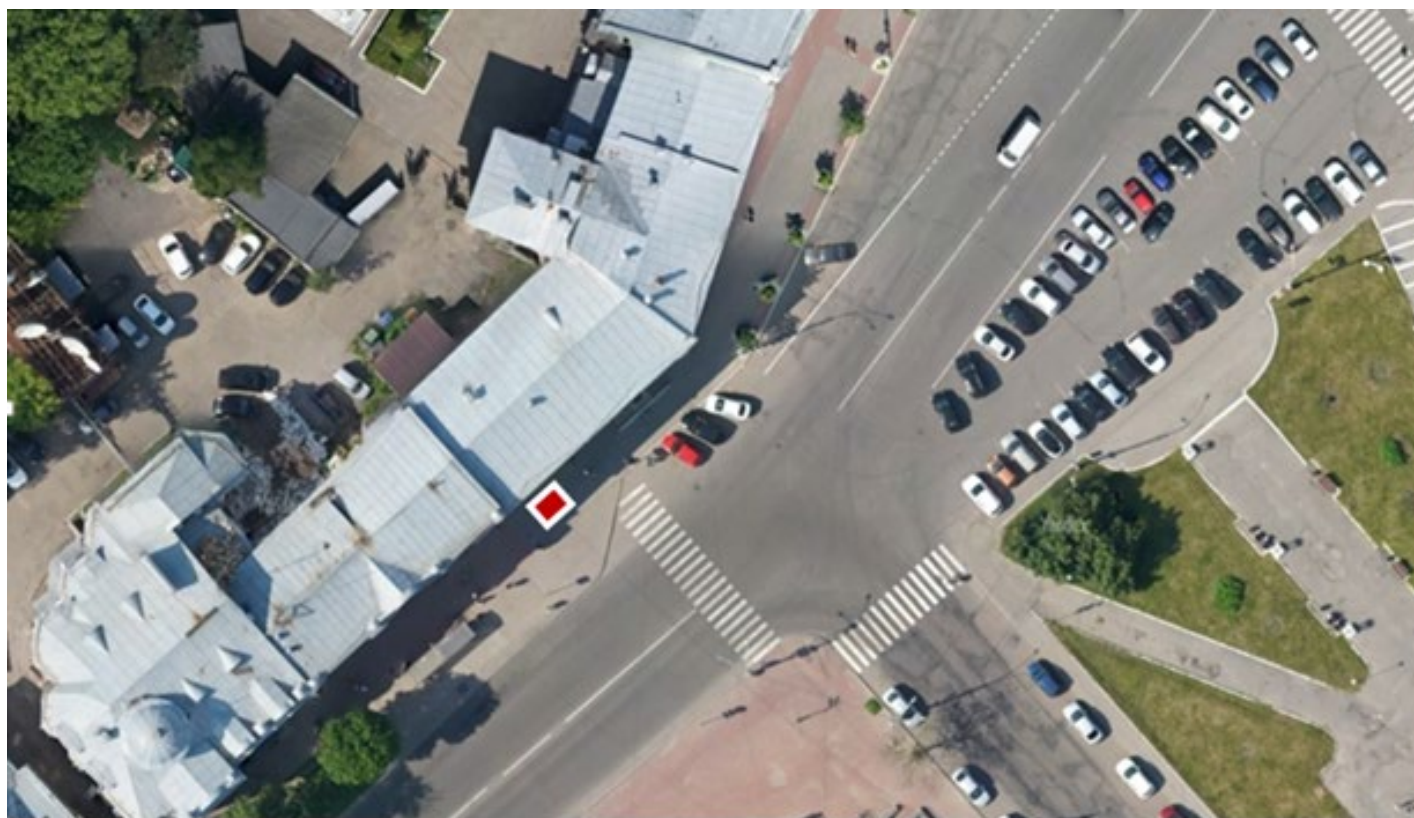
УЛ. ПИРОГОВА, ВБЛИЗИ ДОМА № 24  
(В ГРАНИЦАХ КАДАСТРОВОГО КВАРТАЛА 35:24:0202029)





Приложение № 40  
к дислокации размещения объектов  
по оказанию услуг населению на  
территории городского округа города  
Вологды

УЛ. МАРИИ УЛЬЯНОВОЙ, ВБЛИЗИ ДОМА № 6  
(В ГРАНИЦАХ КАДАСТРОВОГО КВАРТАЛА 35:24:0202002)



Приложение № 41  
к дислокации размещения объектов  
по оказанию услуг населению на  
территории городского округа города  
Вологды

УЛ. ЧЕРНЫШЕВСКОГО, ВБЛИЗИ ДОМА № 128  
(В ГРАНИЦАХ КАДАСТРОВОГО КВАРТАЛА 35:24:0304001)



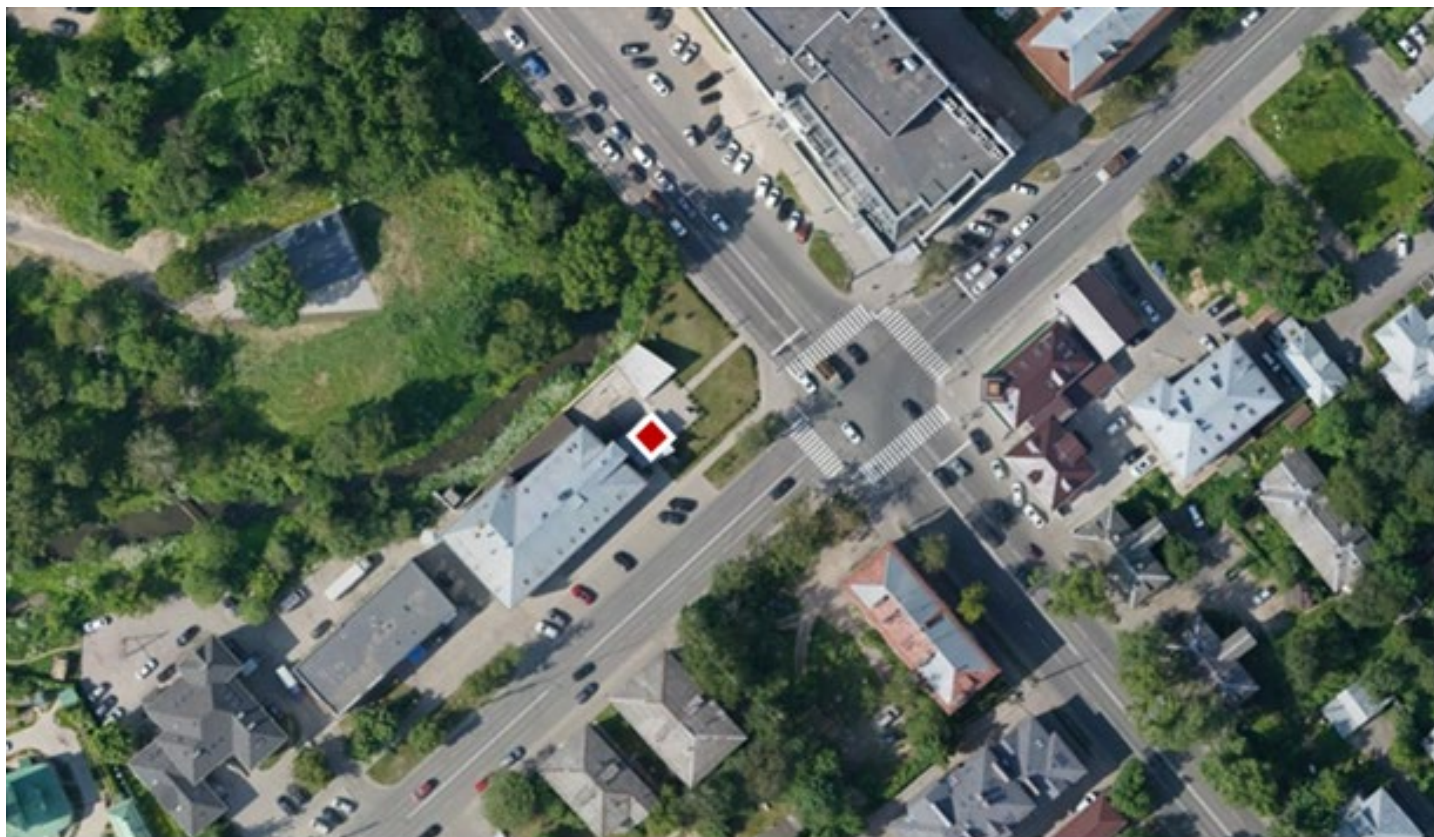
Приложение № 42  
к дислокации размещения объектов  
по оказанию услуг населению на  
территории городского округа города  
Вологды

УЛ. КИРОВА, ВБЛИЗИ ДОМА № 88  
(В ГРАНИЦАХ ЗЕМЕЛЬНОГО УЧАСТКА С КАДАСТРОВЫМ НОМЕРОМ 35:24:0201017:1031)



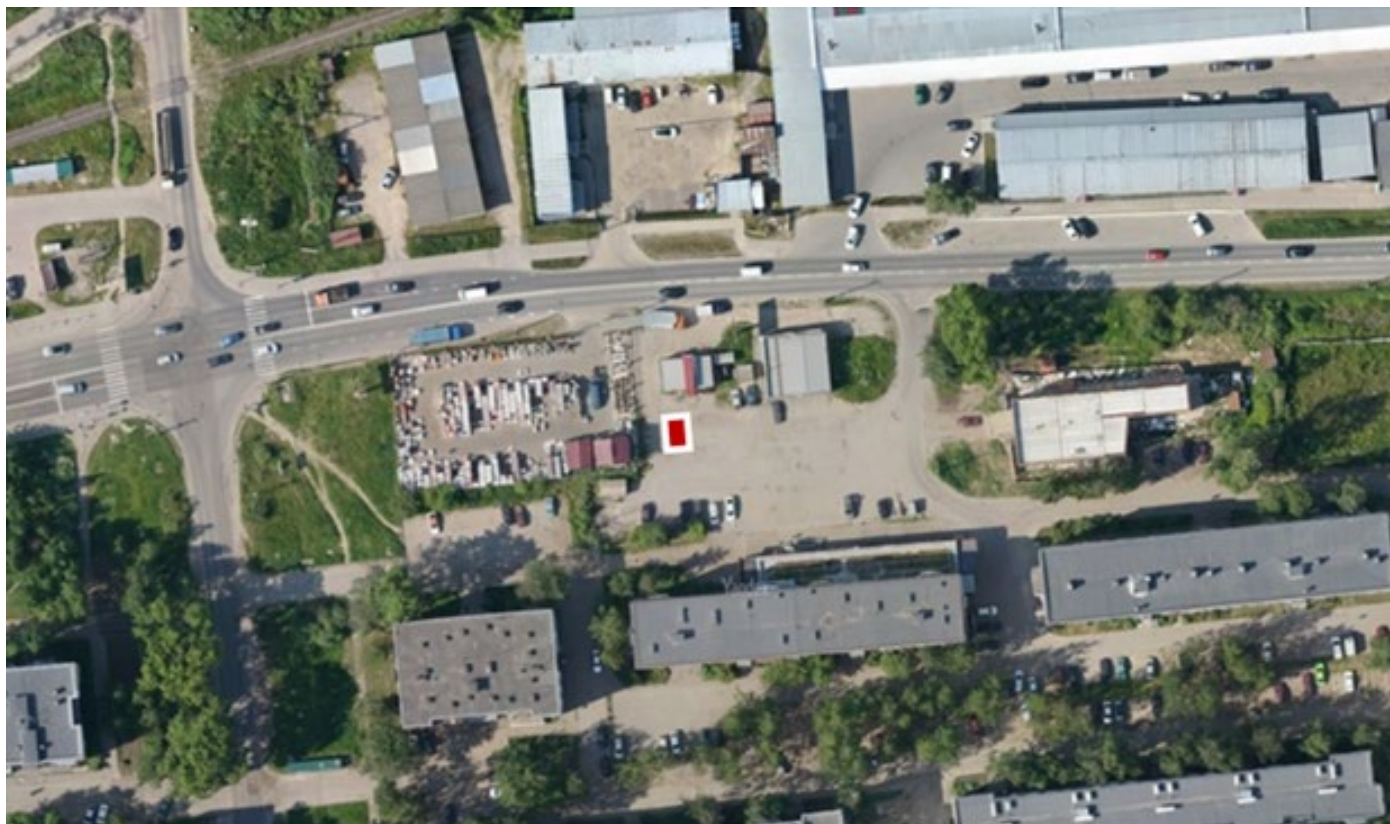
Приложение № 43  
к дислокации размещения объектов  
по оказанию услуг населению на  
территории городского округа города  
Вологды

УЛ. ПРЕДТЕЧЕНСКАЯ, ВБЛИЗИ ДОМА № 68  
(В ГРАНИЦАХ ЗЕМЕЛЬНОГО УЧАСТКА С КАДАСТРОВЫМ НОМЕРОМ 35:24:0202018:43)



Приложение № 44  
к дислокации размещения объектов  
по оказанию услуг населению на  
территории городского округа города  
Вологды

УЛ. ПРЕОБРАЖЕНСКОГО, ВБЛИЗИ ДОМА № 47  
(В ГРАНИЦАХ КАДАСТРОВОГО КВАРТАЛА 35:24:0401006)



Приложение № 45  
к дислокации размещения объектов  
по оказанию услуг населению на  
территории городского округа города  
Вологды

УЛ. ПИОНЕРСКАЯ, ВБЛИЗИ ДОМА № 28  
(В ГРАНИЦАХ КАДАСТРОВОГО КВАРТАЛА 35:24:0203011)



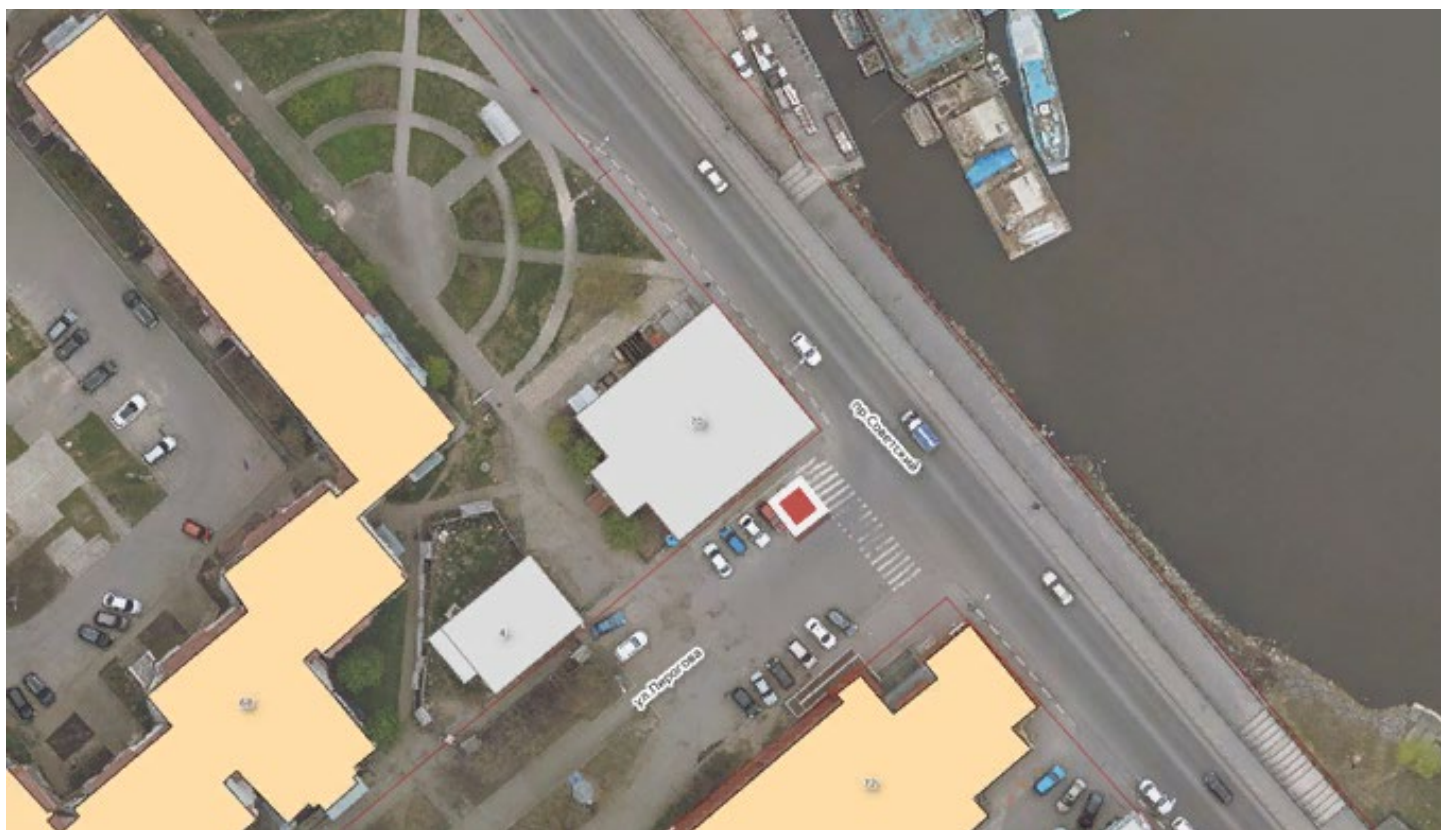
Приложение № 46  
к дислокации размещения объектов  
по оказанию услуг населению на  
территории городского округа города  
Вологды

УЛ. ПРЕОБРАЖЕНСКОГО (В ГРАНИЦАХ ЗЕМЕЛЬНОГО УЧАСТКА С КАДАСТРОВЫМ НОМЕРОМ 35:24:0401012:111)



Приложение № 47  
к дислокации размещения объектов  
по оказанию услуг населению на  
территории городского округа города  
Вологды

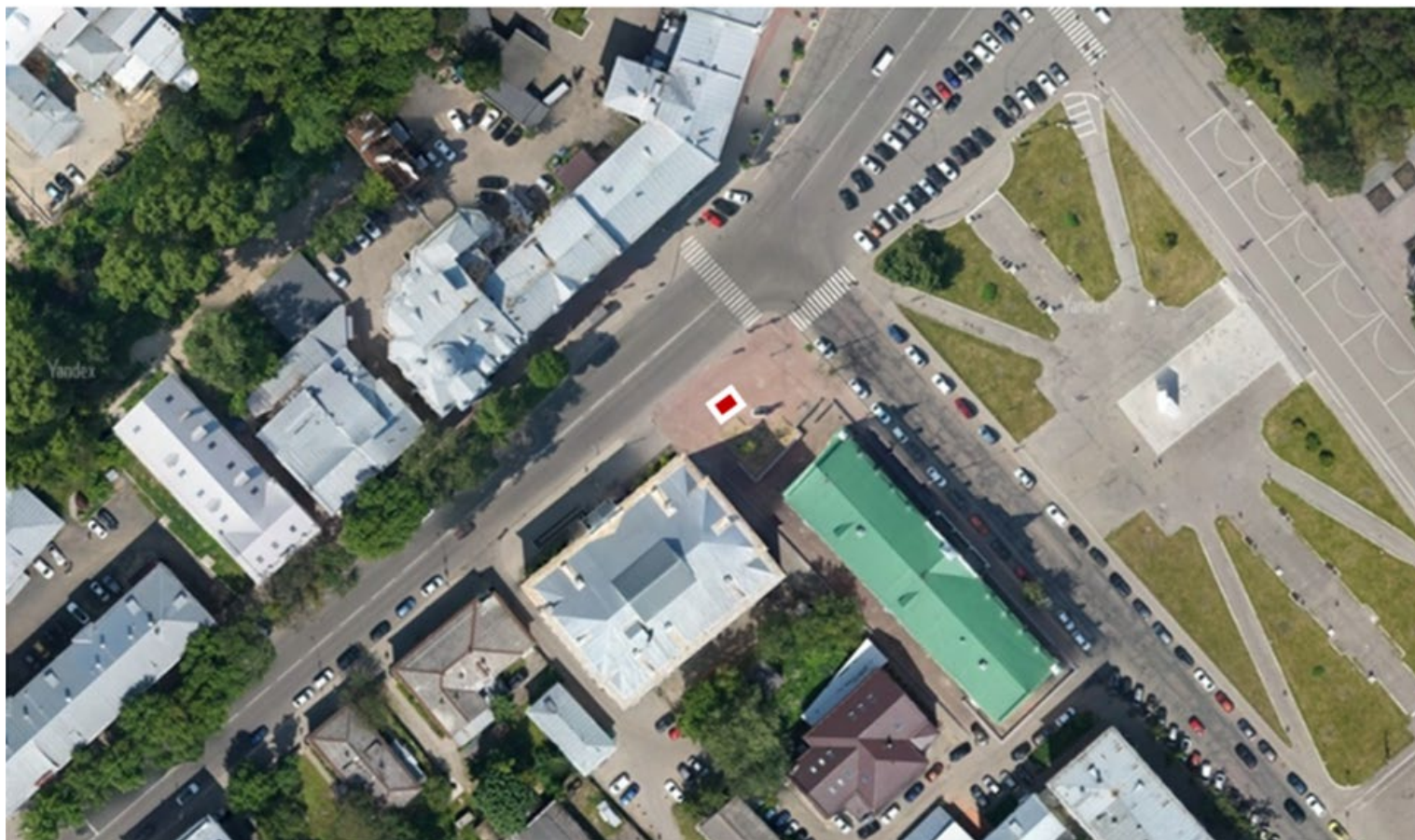
УЛ. СОВЕТСКИЙ ПРОСПЕКТ, ВБЛИЗИ ДОМА № 70 (В ГРАНИЦАХ КАДАСТРОВОГО КВАРТАЛА 35:24:0202027)





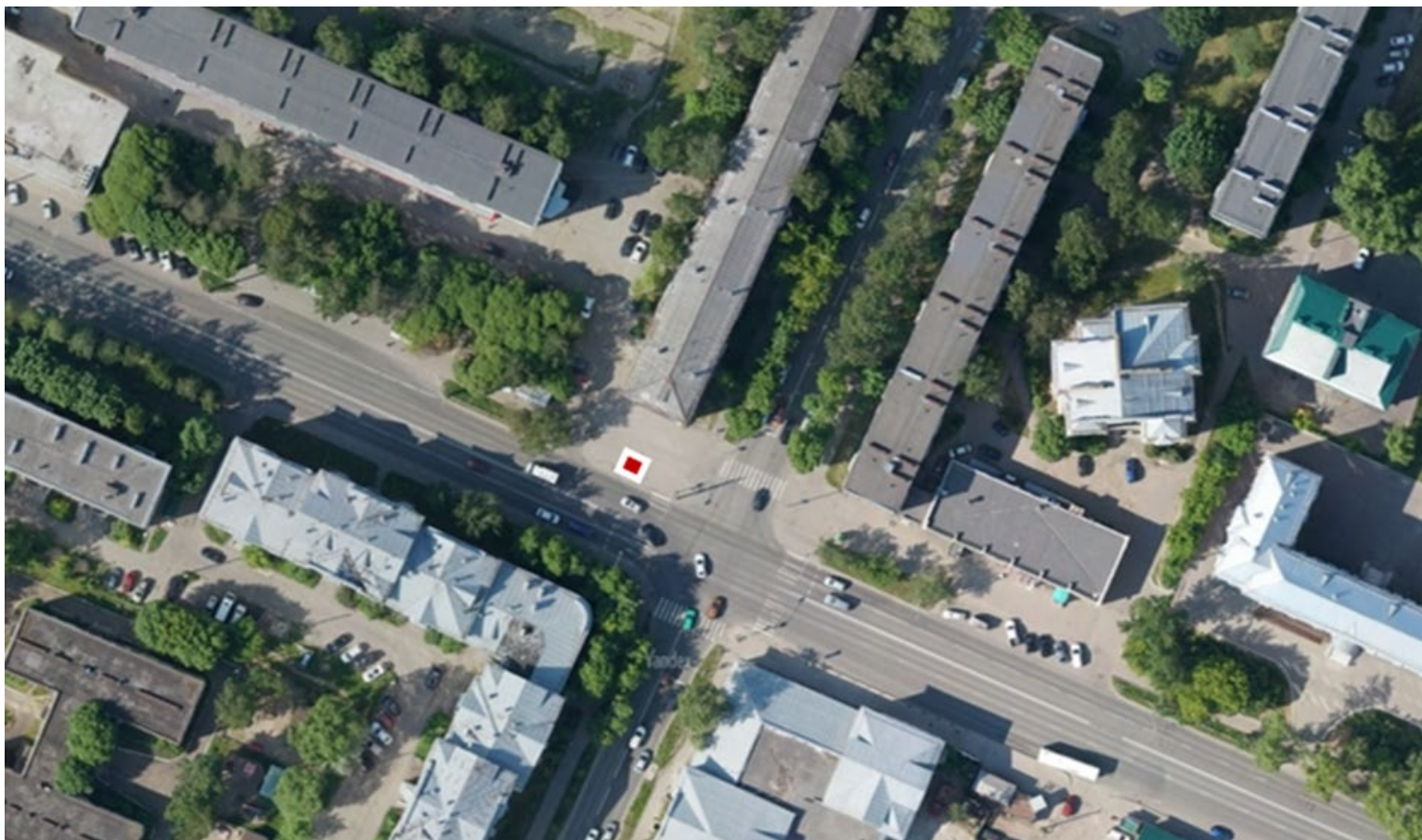
Приложение № 48  
к дислокации размещения объектов  
по оказанию услуг населению на  
территории городского округа города  
Вологды

УЛ. МАРИИ УЛЬЯНОВОЙ, ВБЛИЗИ ДОМА № 1 (В ГРАНИЦАХ КАДАСТРОВОГО КВАРТАЛА 35:24:0202007)



Приложение № 49  
к дислокации размещения объектов  
по оказанию услуг населению на  
территории городского округа города  
Вологды

ПР. ПОБЕДЫ, ВБЛИЗИ ДОМА № 32 ПО УЛ. ПРОЛЕТАРСКОЙ (В ГРАНИЦАХ КАДАСТРОВОГО КВАРТАЛА 35:24:0201005)



Приложение № 50  
к дислокации размещения объектов  
по оказанию услуг населению на  
территории городского округа города  
Вологды

УЛ. ПРЕДТЕЧЕНСКАЯ (ОСТАНОВКА «ДРАМТЕАТР») (В ГРАНИЦАХ КАДАСТРОВОГО КВАРТАЛА 35:24:0202009)



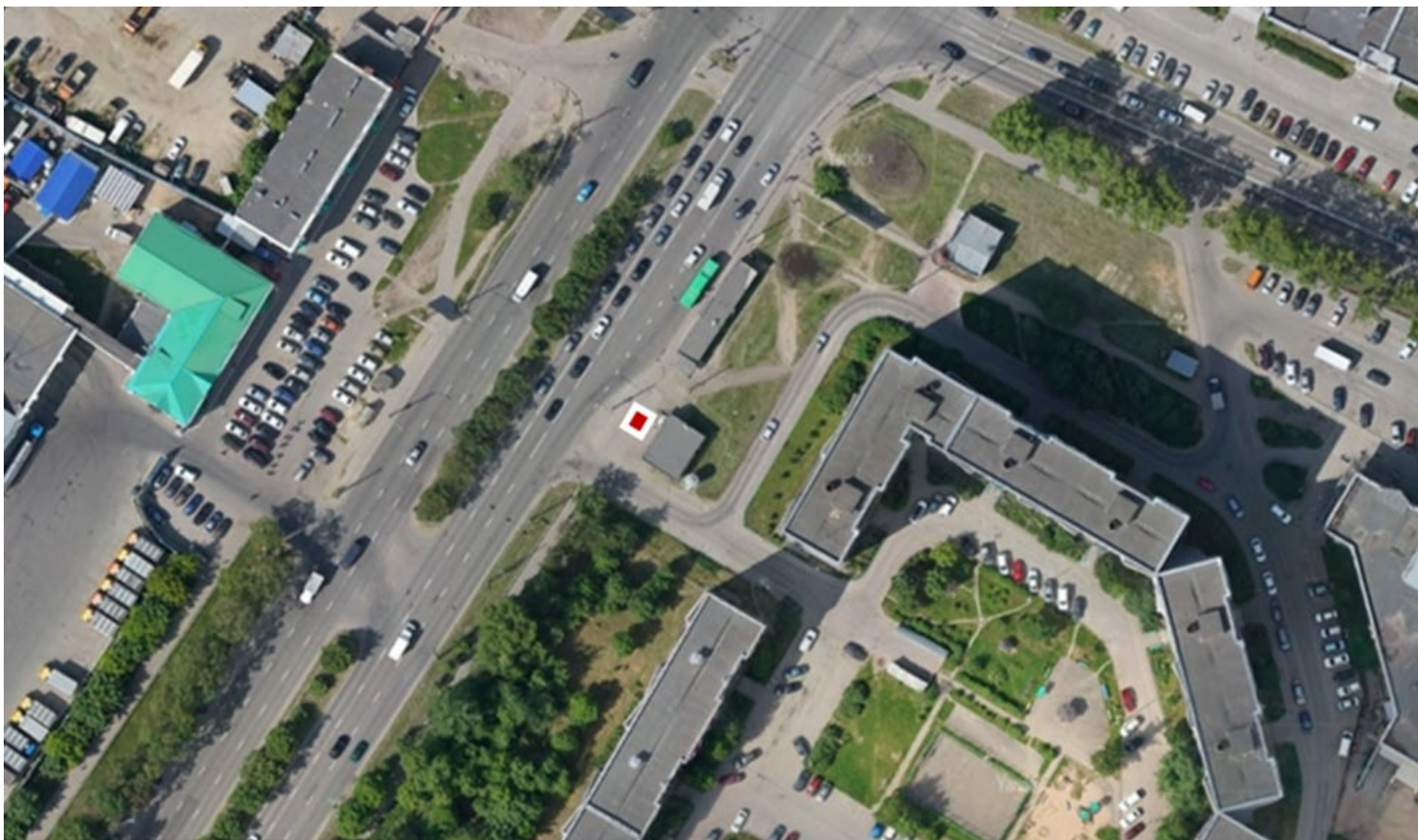
Приложение № 51  
к дислокации размещения объектов  
по оказанию услуг населению на  
территории городского округа города  
Вологды

ПР. ПОБЕДЫ, ВБЛИЗИ ДОМА № 37 (В ГРАНИЦАХ КАДАСТРОВОГО КВАРТАЛА 35:24:0201011)



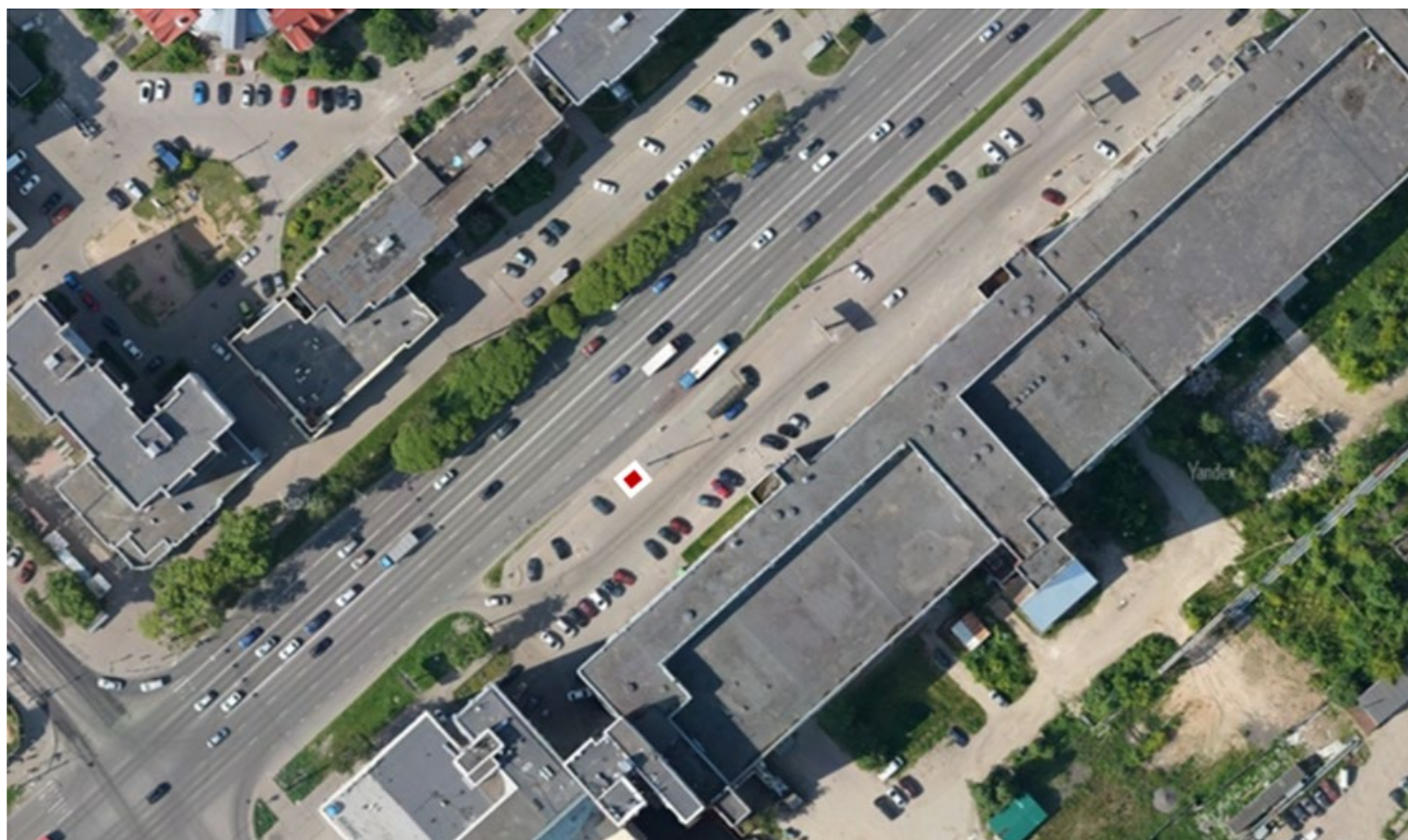
Приложение № 52  
к дислокации размещения объектов  
по оказанию услуг населению на  
территории городского округа города  
Вологды

ПОШЕХОНСКОЕ ШОССЕ, ВБЛИЗИ ДОМА № 9 (В ГРАНИЦАХ КАДАСТРОВОГО КВАРТАЛА 35:24:0501009)



Приложение № 53  
к дислокации размещения объектов  
по оказанию услуг населению на  
территории городского округа города  
Вологды

УЛ. ЛЕНИНГРАДСКАЯ (ОСТАНОВКА «ГОНЧАРНАЯ») (В ГРАНИЦАХ КАДАСТРОВОГО КВАРТАЛА 35:24:0401003)



Приложение № 54  
к дислокации размещения объектов  
по оказанию услуг населению на  
территории городского округа города  
Вологды

ПЕРЕКРЕСТОК УЛ. ЛЕНИНГРАДСКАЯ – УЛ. ОКТЯБРЬСКАЯ (В ГРАНИЦАХ КАДАСТРОВОГО КВАРТАЛА 35:24:0201018)



Приложение № 55  
к дислокации размещения объектов  
по оказанию услуг населению на  
территории городского округа города  
Вологды

УЛ. НОВГОРОДСКАЯ, ВБЛИЗИ ДОМА № 2 (В ГРАНИЦАХ КАДАСТРОВОГО КВАРТАЛА 35:24:0402010)





Приложение № 56  
к дислокации размещения объектов  
по оказанию услуг населению на  
территории городского округа города  
Вологды

УЛ. ОКТЯБРЬСКАЯ, ВБЛИЗИ ДОМА № 27А (ОСТАНОВКА «КИРОВА»)  
(В ГРАНИЦАХ КАДАСТРОВОГО КВАРТАЛА 35:24:0201018)



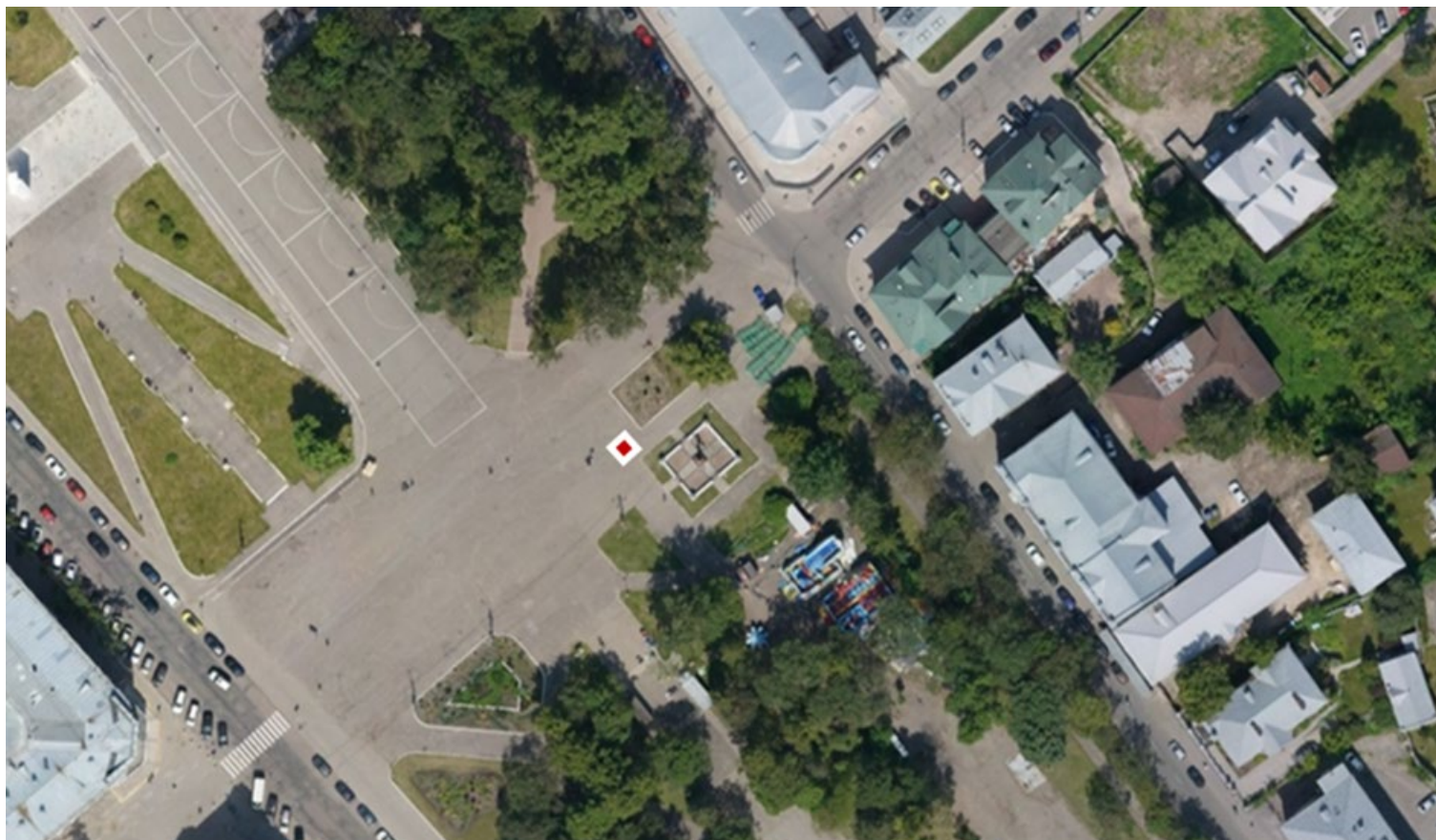
Приложение № 57  
к дислокации размещения объектов  
по оказанию услуг населению на  
территории городского округа города  
Вологды

КРЕМЛЕВСКАЯ ПЛОЩАДЬ, ВБЛИЗИ ДОМА № 12 (В ГРАНИЦАХ КАДАСТРОВОГО КВАРТАЛА 35:24:0201008)



Приложение № 58  
к дислокации размещения объектов  
по оказанию услуг населению на  
территории городского округа города  
Вологды

ПЛ. РЕВОЛЮЦИИ, ВБЛИЗИ ПОКЛОННОГО КРЕСТА (В ГРАНИЦАХ КАДАСТРОВОГО КВАРТАЛА 35:24:0202008)



Приложение № 59  
к дислокации размещения объектов  
по оказанию услуг населению на  
территории городского округа города  
Вологды

ПЛ. ТОРГОВАЯ (ОСТАНОВКА «ЦЕНТР») (В ГРАНИЦАХ КАДАСТРОВОГО КВАРТАЛА 35:24:0201008)



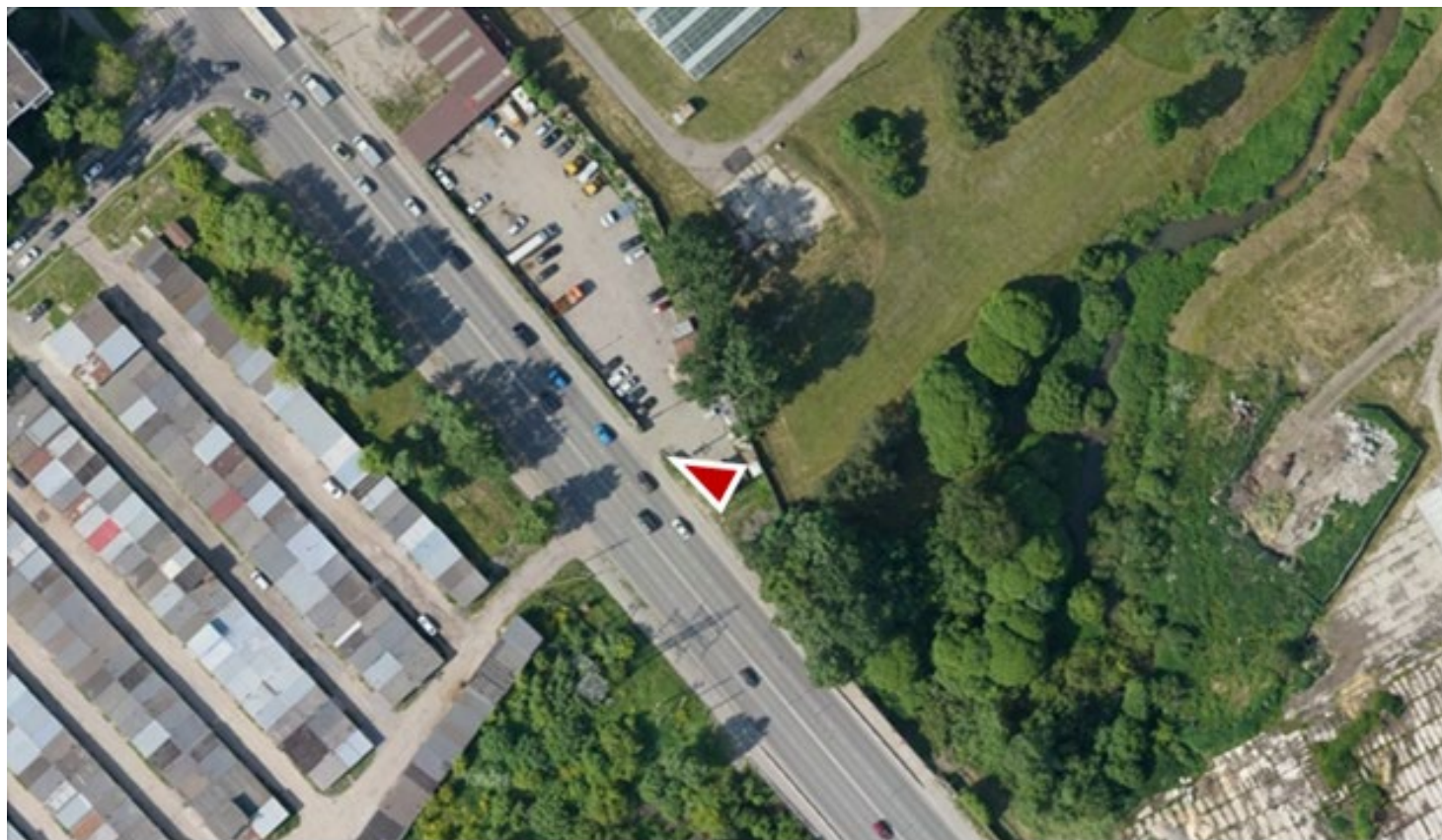
Приложение № 60  
к дислокации размещения объектов  
по оказанию услуг населению на  
территории городского округа города  
Вологды

ПЕРЕКРЕСТОК УЛ. БЛАГОВЕЩЕНСКАЯ – УЛ. МИРА (В ГРАНИЦАХ КАДАСТРОВОГО КВАРТАЛА 35:24:0201016)



Приложение № 61  
к дислокации размещения объектов  
по оказанию услуг населению на  
территории городского округа города  
Вологды

УЛ. ЯРОСЛАВСКАЯ (В ГРАНИЦАХ ЗЕМЕЛЬНОГО УЧАСТКА С КАДАСТРОВЫМ НОМЕРОМ 35:24:0402006:111)



Приложение № 62  
к дислокации размещения объектов  
по оказанию услуг населению на  
территории городского округа города  
Вологды

СОВЕТСКИЙ ПРОСПЕКТ, ВБЛИЗИ ДОМА № 158  
(В ГРАНИЦАХ ЗЕМЕЛЬНОГО УЧАСТКА С КАДАСТРОВЫМ НОМЕРОМ 35:24:0203009:362)



Приложение № 63  
к дислокации размещения объектов  
по оказанию услуг населению на  
территории городского округа города  
Вологды

УЛ. ЗАЛИНЕЙНАЯ, ВБЛИЗИ ДОМА № 26  
(В ГРАНИЦАХ ЗЕМЕЛЬНОГО УЧАСТКА С КАДАСТРОВЫМ НОМЕРОМ 35:24:0102004:347)





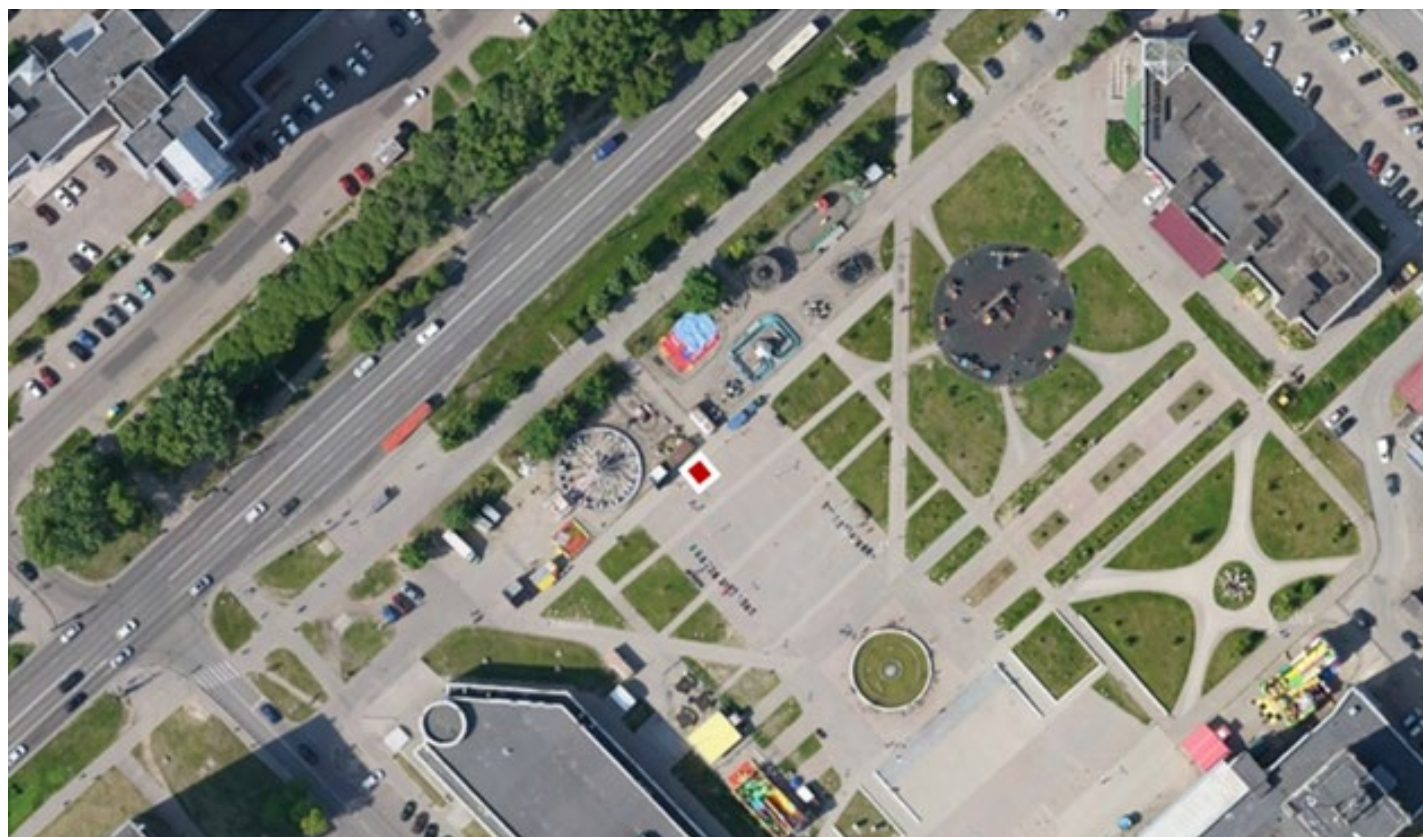
Приложение № 64  
к дислокации размещения объектов  
по оказанию услуг населению на  
территории городского округа города  
Вологды

УЛ. ЖЕЛЕЗНОДОРОЖНАЯ, ВБЛИЗИ ДОМА № 44А  
(В ГРАНИЦАХ КАДАСТРОВОГО КВАРТАЛА 35:24:0302001)



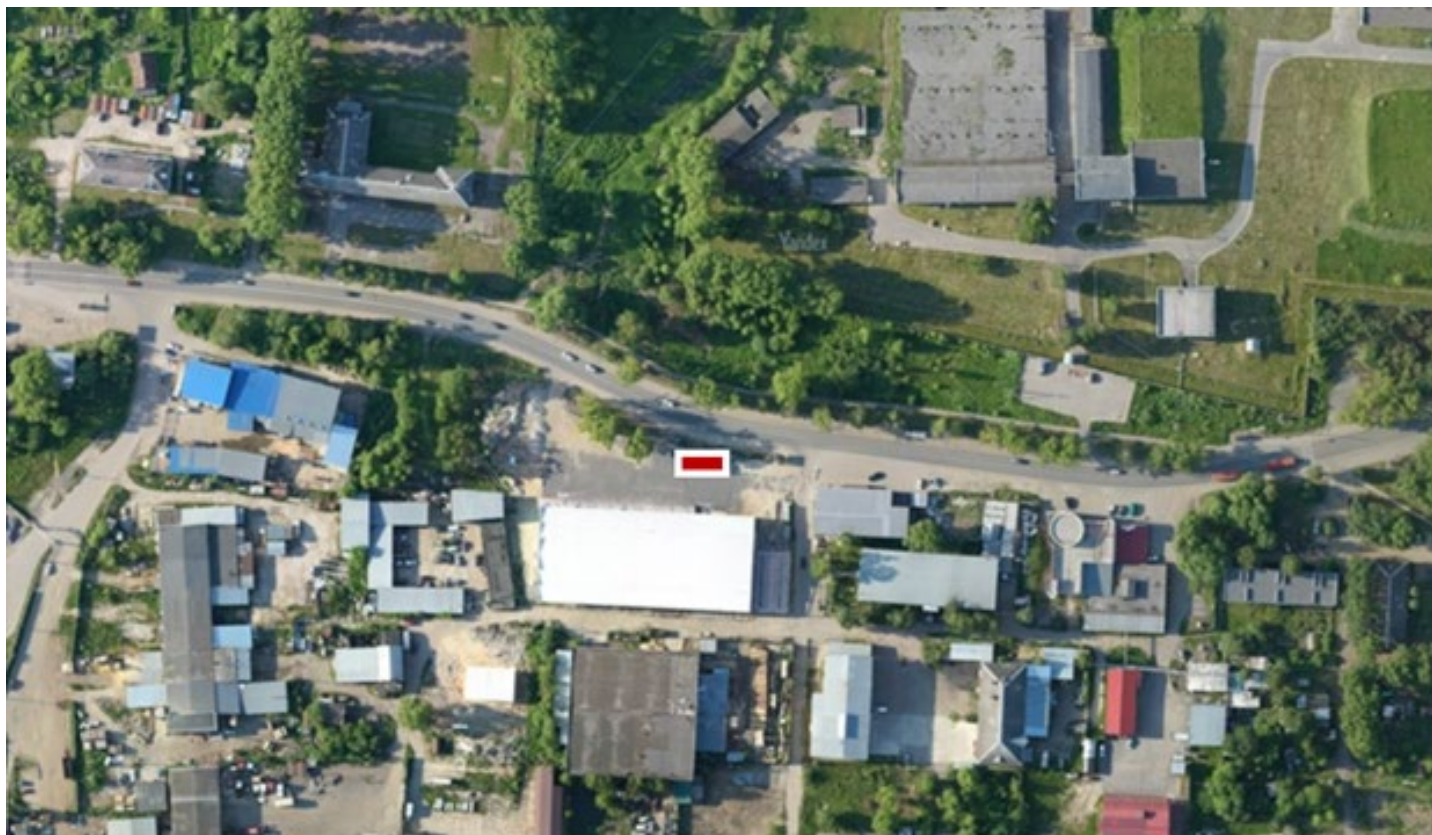
Приложение № 65  
к дислокации размещения объектов  
по оказанию услуг населению на  
территории городского округа города  
Вологды

ПЛОЩАДЬ ФЕДУЛОВА



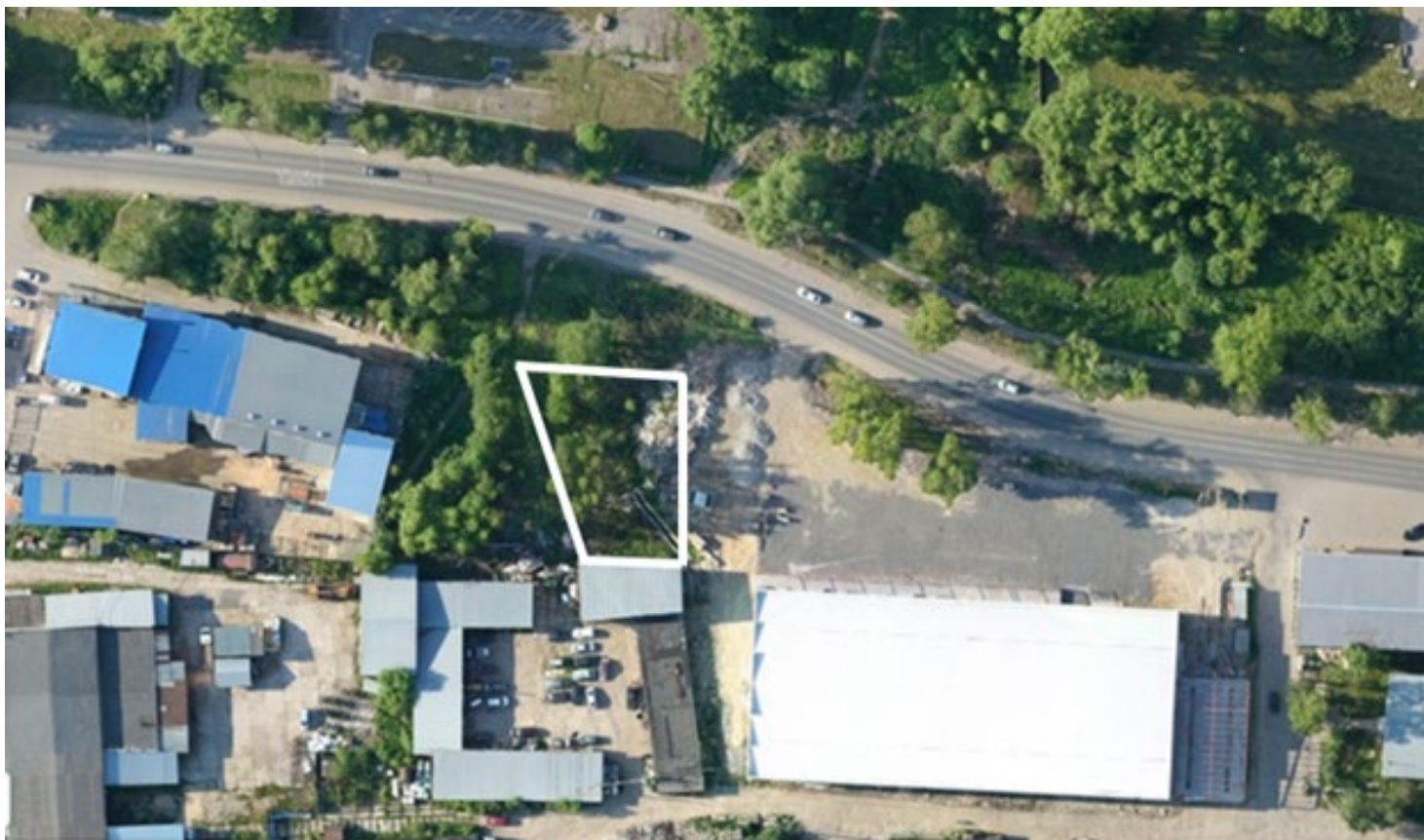
Приложение № 66  
к дислокации размещения объектов  
по оказанию услуг населению на  
территории городского округа города  
Вологды

УЛ. КЛУБОВА, ВБЛИЗИ ДОМА № 25 (В ГРАНИЦАХ КАДАСТРОВОГО КВАРТАЛА 35:24:0102006)



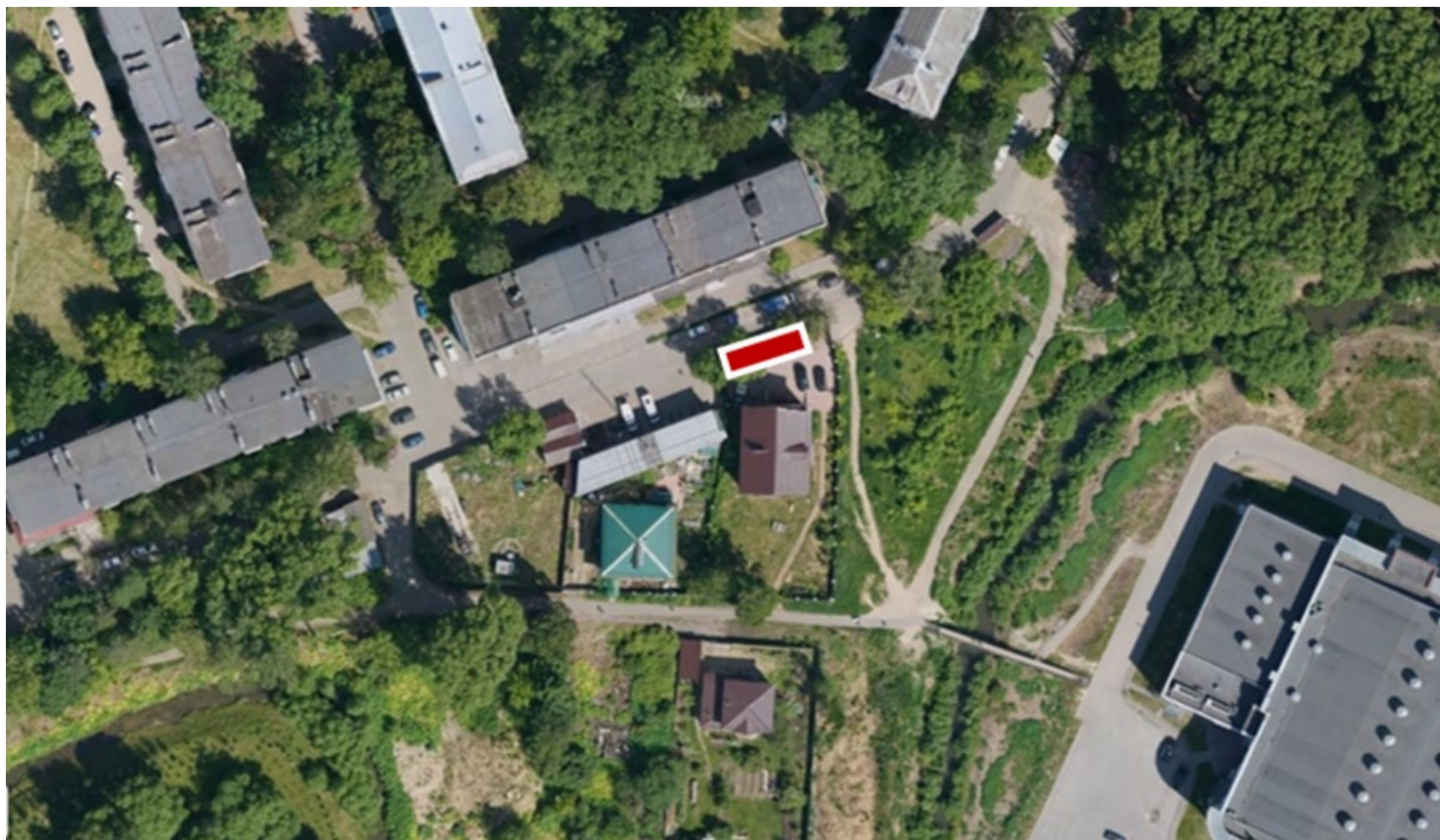
Приложение № 67  
к дислокации размещения объектов  
по оказанию услуг населению на  
территории городского округа города  
Вологды

УЛ. КЛУБОВА, ВБЛИЗИ ДОМА № 27 (В ГРАНИЦАХ КАДАСТРОВОГО КВАРТАЛА 35:24:0102006)



Приложение № 68  
к дислокации размещения объектов  
по оказанию услуг населению на  
территории городского округа города  
Вологды

УЛ. ЗЕЛЕНАЯ, ВБЛИЗИ ДОМА № 6 (В ГРАНИЦАХ КАДАСТРОВОГО КВАРТАЛА 35:24:0501008)



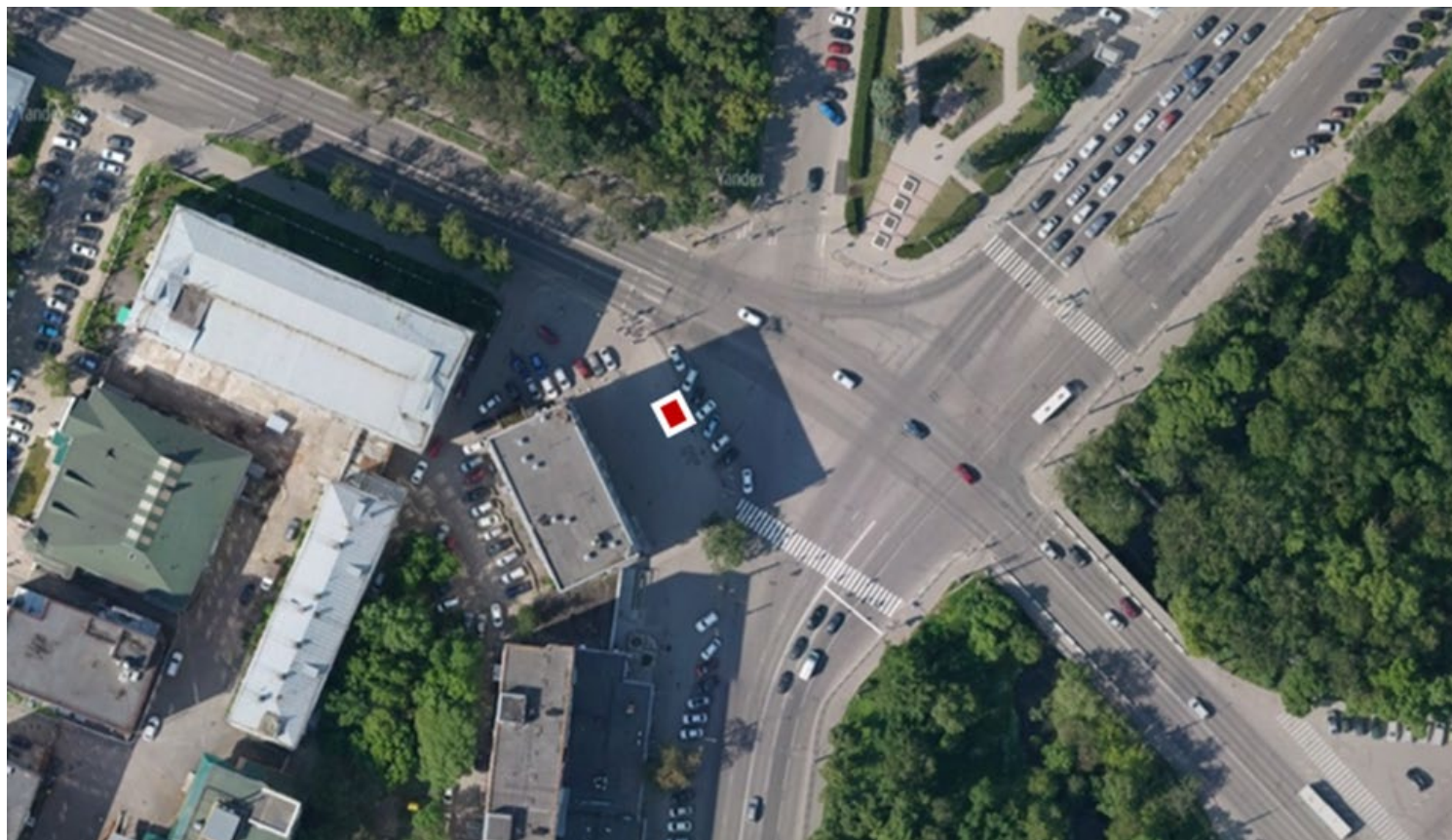
Приложение № 69  
к дислокации размещения объектов  
по оказанию услуг населению на  
территории городского округа города  
Вологды

УЛ. ЧЕРНЫШЕВСКОГО, ВБЛИЗИ ДОМА № 24 (В ГРАНИЦАХ КАДАСТРОВОГО КВАРТАЛА 35:24:0304008)



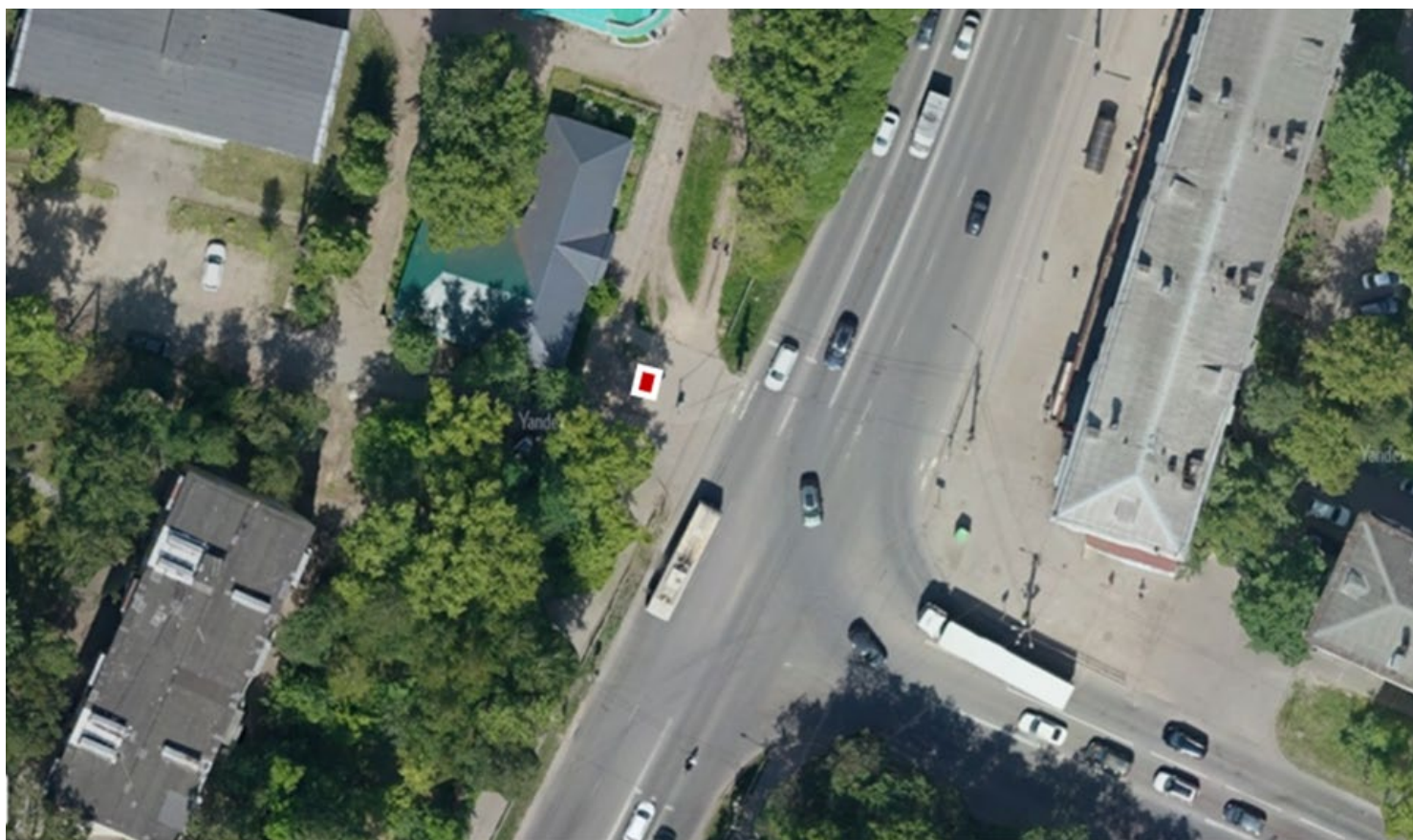
Приложение № 70  
к дислокации размещения объектов  
по оказанию услуг населению на  
территории городского округа города  
Вологды

УЛ. МИРА, ВБЛИЗИ ДОМА № 36 (В ГРАНИЦАХ КАДАСТРОВОГО КВАРТАЛА 35:24:0201019)



Приложение № 71  
к дислокации размещения объектов  
по оказанию услуг населению на  
территории городского округа города  
Вологды

УЛ. ЧЕРНЫШЕВСКОГО, ВБЛИЗИ ДОМА № 70 (В ГРАНИЦАХ КАДАСТРОВОГО КВАРТАЛА 35:24:0304004)





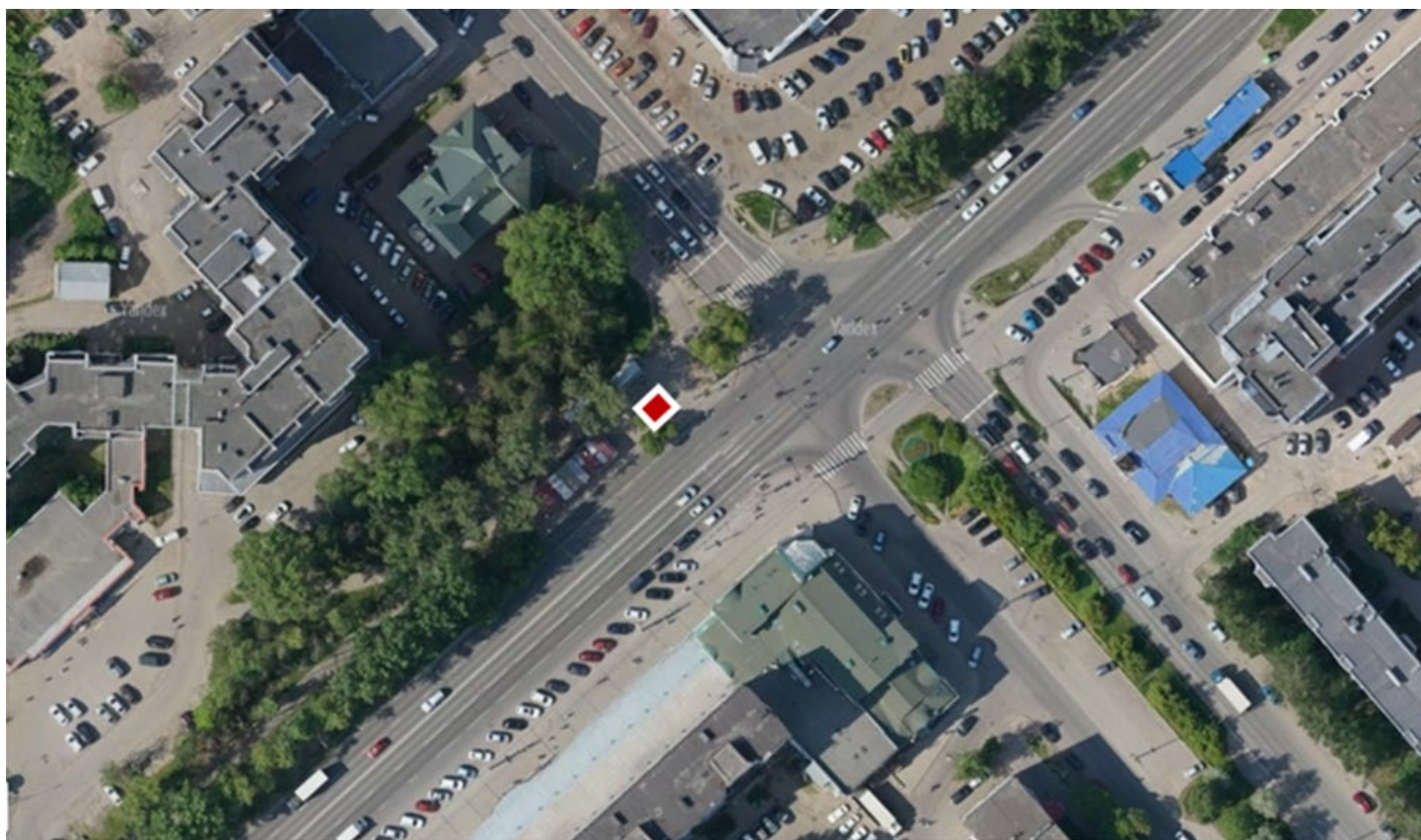
Приложение № 72  
к дислокации размещения объектов  
по оказанию услуг населению на  
территории городского округа города  
Вологды

ПЕРЕКРЕСТОК УЛ. ГАГАРИНА – УЛ. ПЕТИНА (В ГРАНИЦАХ КАДАСТРОВОГО КВАРТАЛА 35:24:0401005)



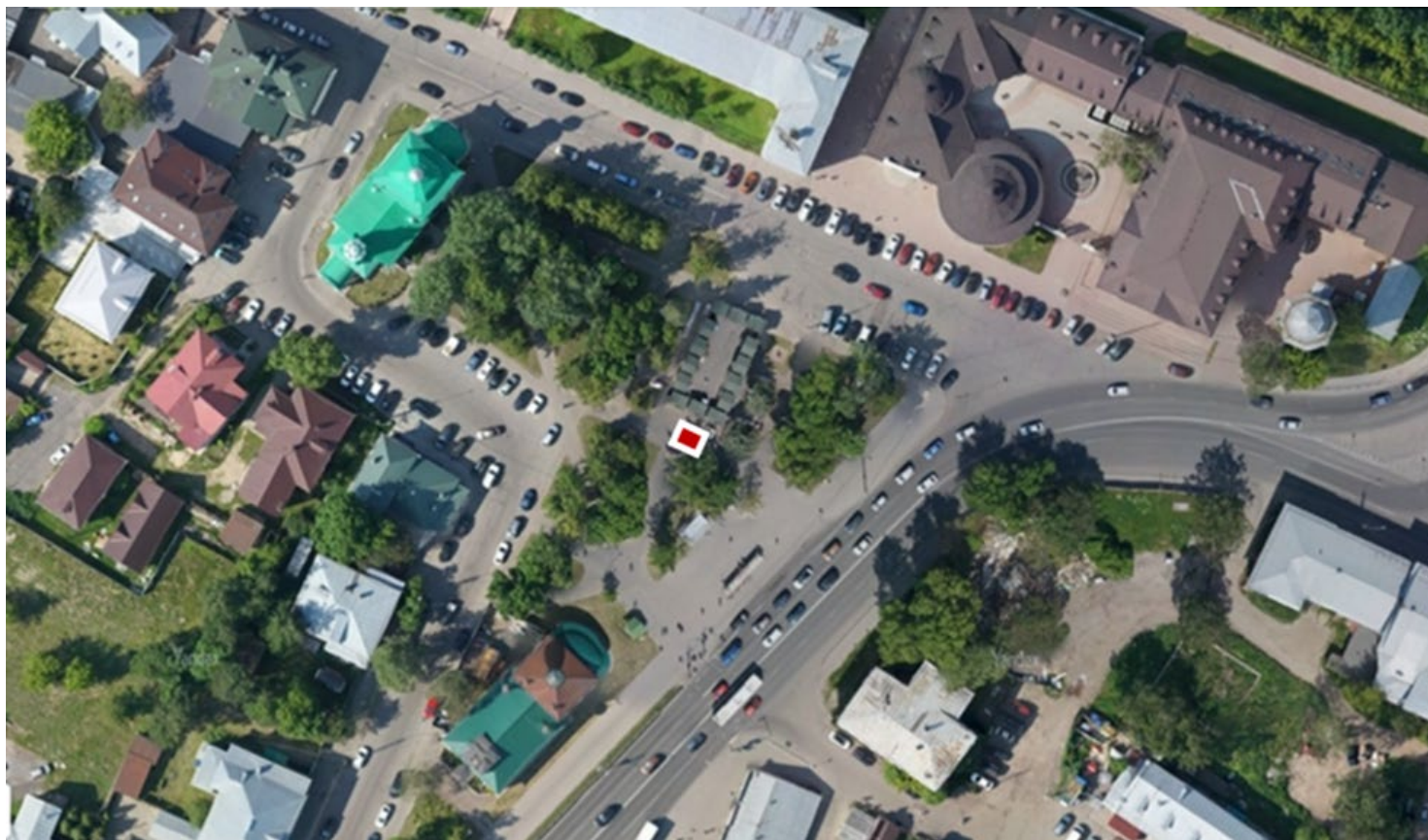
Приложение № 73  
к дислокации размещения объектов  
по оказанию услуг населению на  
территории городского округа города  
Вологды

ПЕРЕКРЕСТОК УЛ. ЛЕНИНГРАДСКАЯ – УЛ. ЯРОСЛАВСКАЯ (В ГРАНИЦАХ КАДАСТРОВОГО КВАРТАЛА  
35:24:0401010)



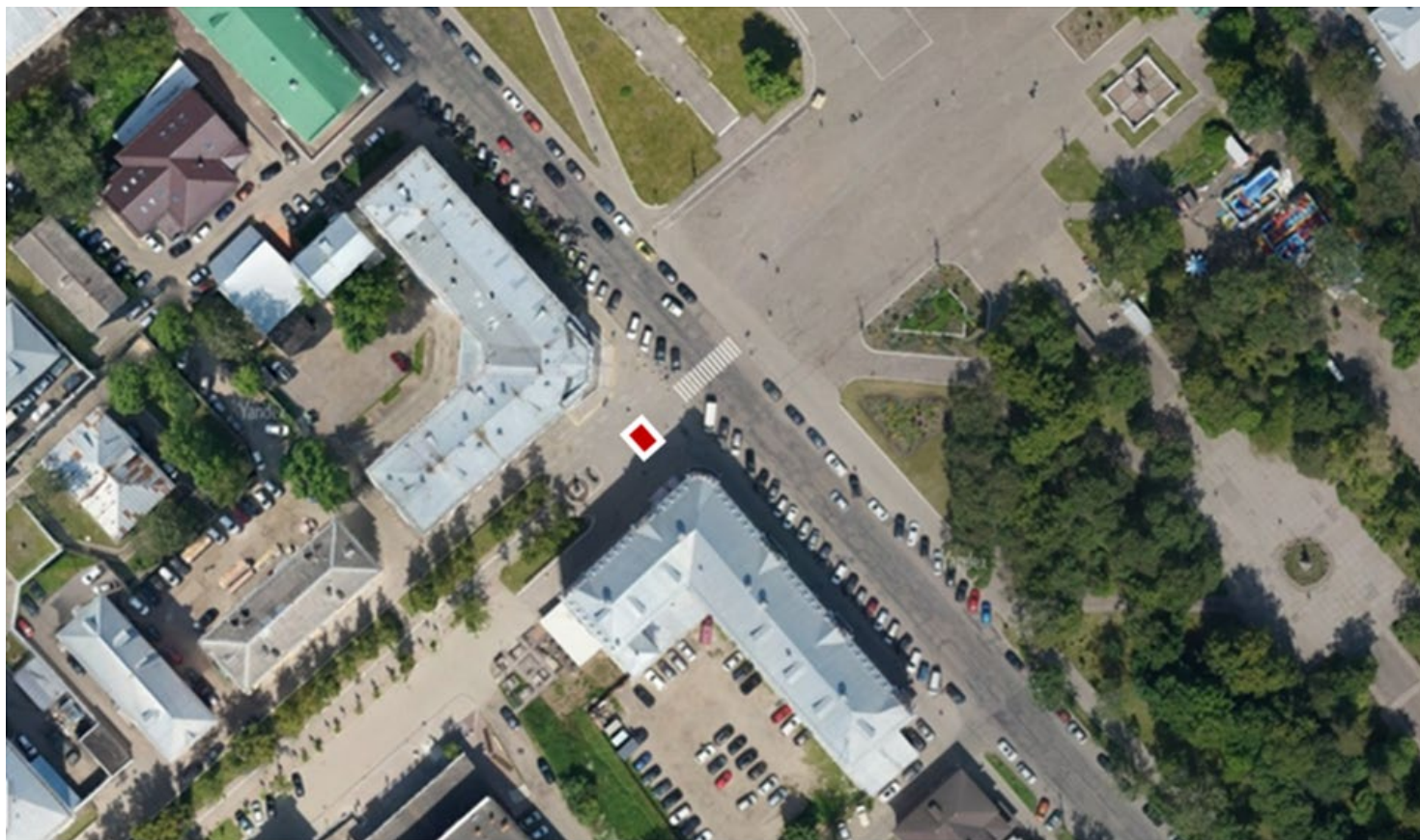
Приложение № 74  
к дислокации размещения объектов  
по оказанию услуг населению на  
территории городского округа города  
Вологды

Пл. Торговая, вблизи дома № 6 (в границах кадастрового квартала 35:24:0201008)



Приложение № 75  
к дислокации размещения объектов  
по оказанию услуг населению на  
территории городского округа города  
Вологды

ПР. СОВЕТСКИЙ, ВБЛИЗИ ДОМА № 6 (В ГРАНИЦАХ КАДАСТРОВОГО КВАРТАЛА 35:24:020212)



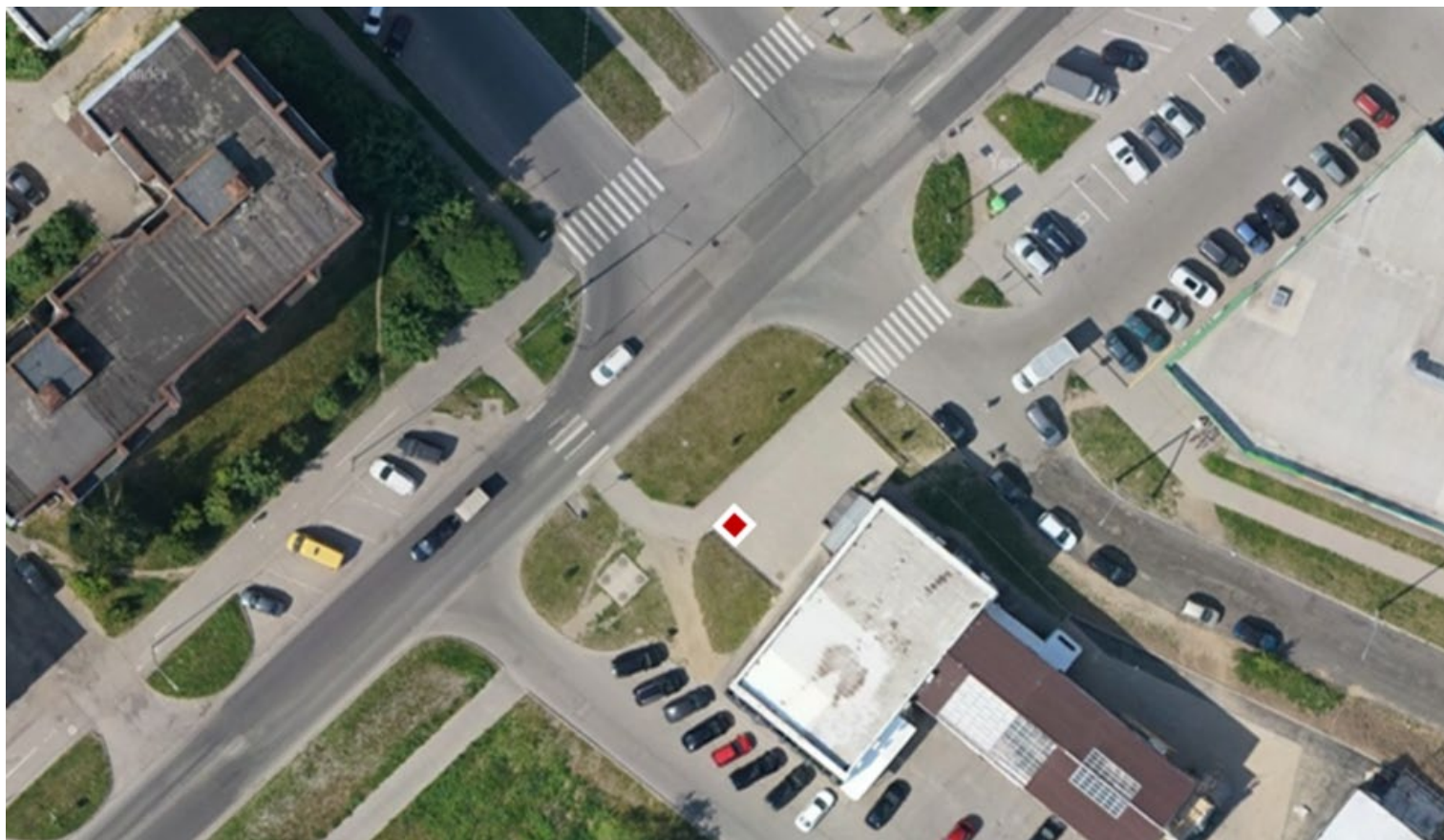
Приложение № 76  
к дислокации размещения объектов  
по оказанию услуг населению на  
территории городского округа города  
Вологды

У СТАДИОНА «ЛОКОМОТИВ» (В ГРАНИЦАХ КАДАСТРОВОГО КВАРТАЛА 35:24:0501009)



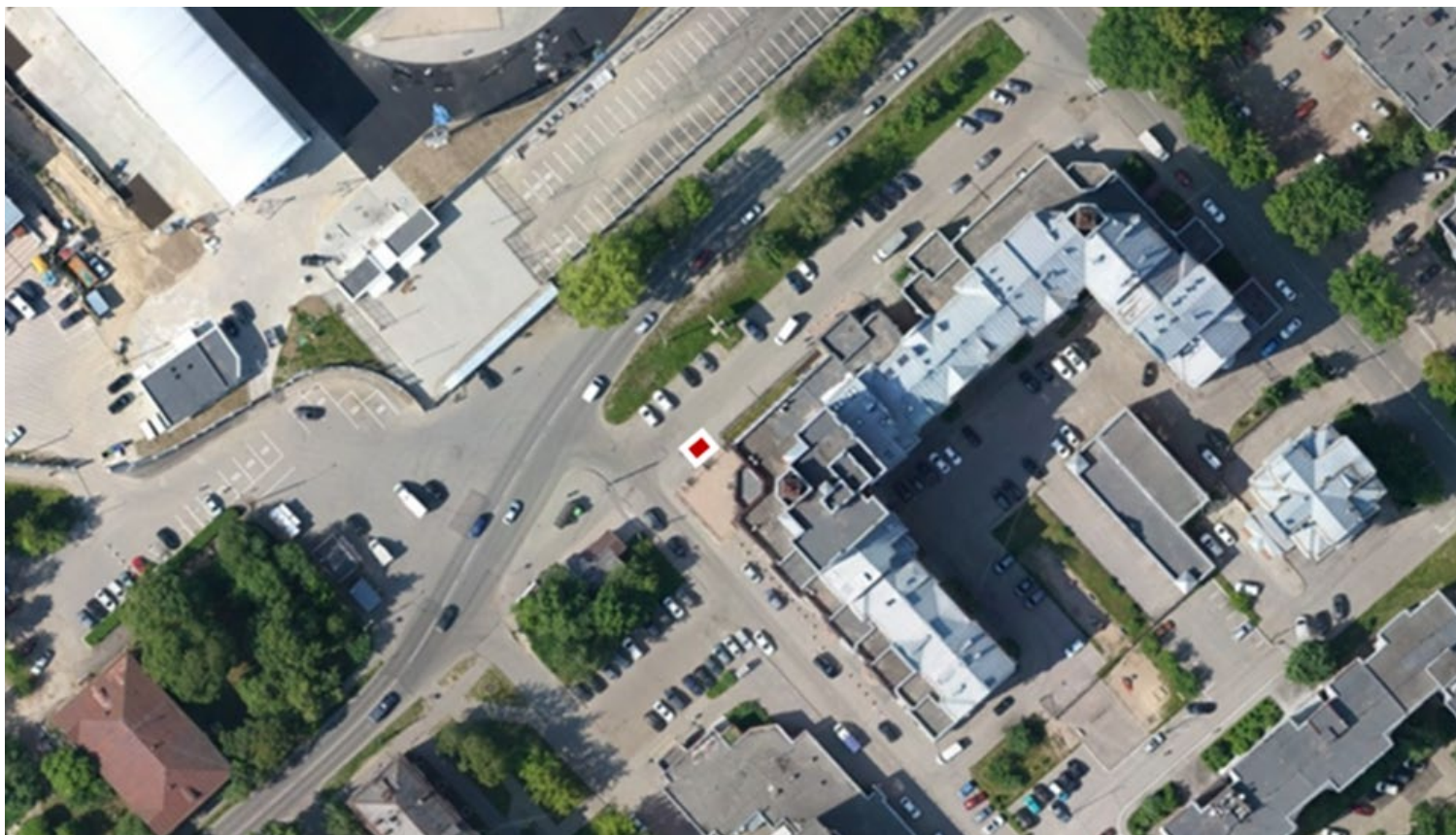
Приложение № 77  
к дислокации размещения объектов  
по оказанию услуг населению на  
территории городского округа города  
Вологды

УЛ. ВОЗРОЖДЕНИЯ, ВБЛИЗИ ДОМА № 27 (В ГРАНИЦАХ КАДАСТРОВОГО КВАРТАЛА 35:24:0402008)



Приложение № 78  
к дислокации размещения объектов  
по оказанию услуг населению на  
территории городского округа города  
Вологды

УЛ. ГАГАРИНА, ВБЛИЗИ ДОМА № 41 (В ГРАНИЦАХ КАДАСТРОВОГО КВАРТАЛА 35:24:0401010)



Приложение № 79  
к дислокации размещения объектов  
по оказанию услуг населению на  
территории городского округа города  
Вологды

УЛ. ГЕРЦЕНА, ВБЛИЗИ ДОМА № 20 (В ГРАНИЦАХ КАДАСТРОВОГО КВАРТАЛА 35:24:0202020)





Приложение № 80  
к дислокации размещения объектов  
по оказанию услуг населению на  
территории городского округа города  
Вологды

УЛ. ГЕРЦЕНА, ВБЛИЗИ ДОМА № 105 (В ГРАНИЦАХ КАДАСТРОВОГО КВАРТАЛА 35:24:0202040)



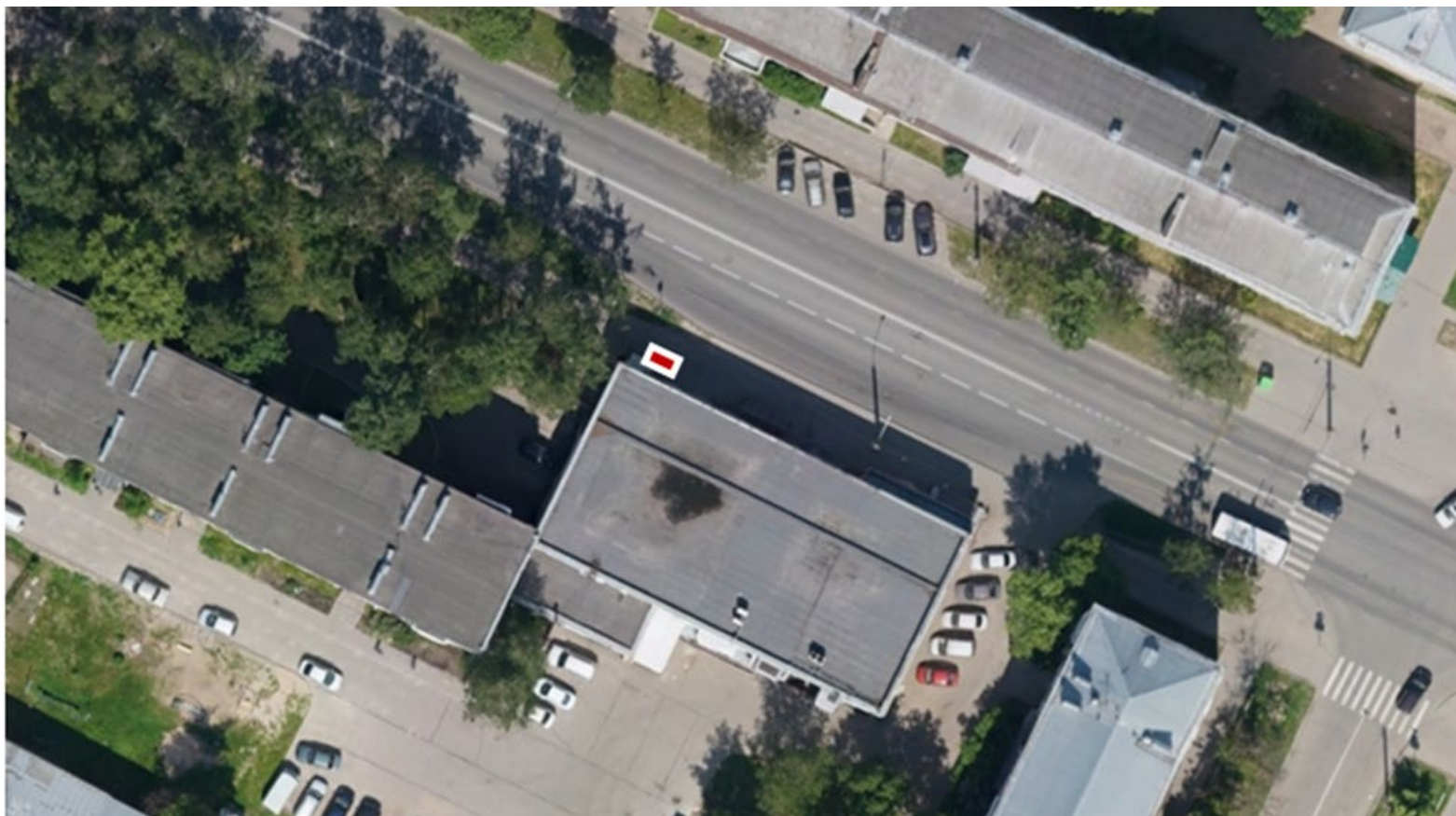
Приложение № 81  
к дислокации размещения объектов  
по оказанию услуг населению на  
территории городского округа города  
Вологды

УЛ. ГЕРЦЕНА, ВБЛИЗИ ДОМА № 121 (В ГРАНИЦАХ КАДАСТРОВОГО КВАРТАЛА 35:24:0202045)



Приложение № 82  
к дислокации размещения объектов  
по оказанию услуг населению на  
территории городского округа города  
Вологды

УЛ. ГОРЬКОГО, ВБЛИЗИ ДОМА № 90 (В ГРАНИЦАХ КАДАСТРОВОГО КВАРТАЛА 35:24:0305002)



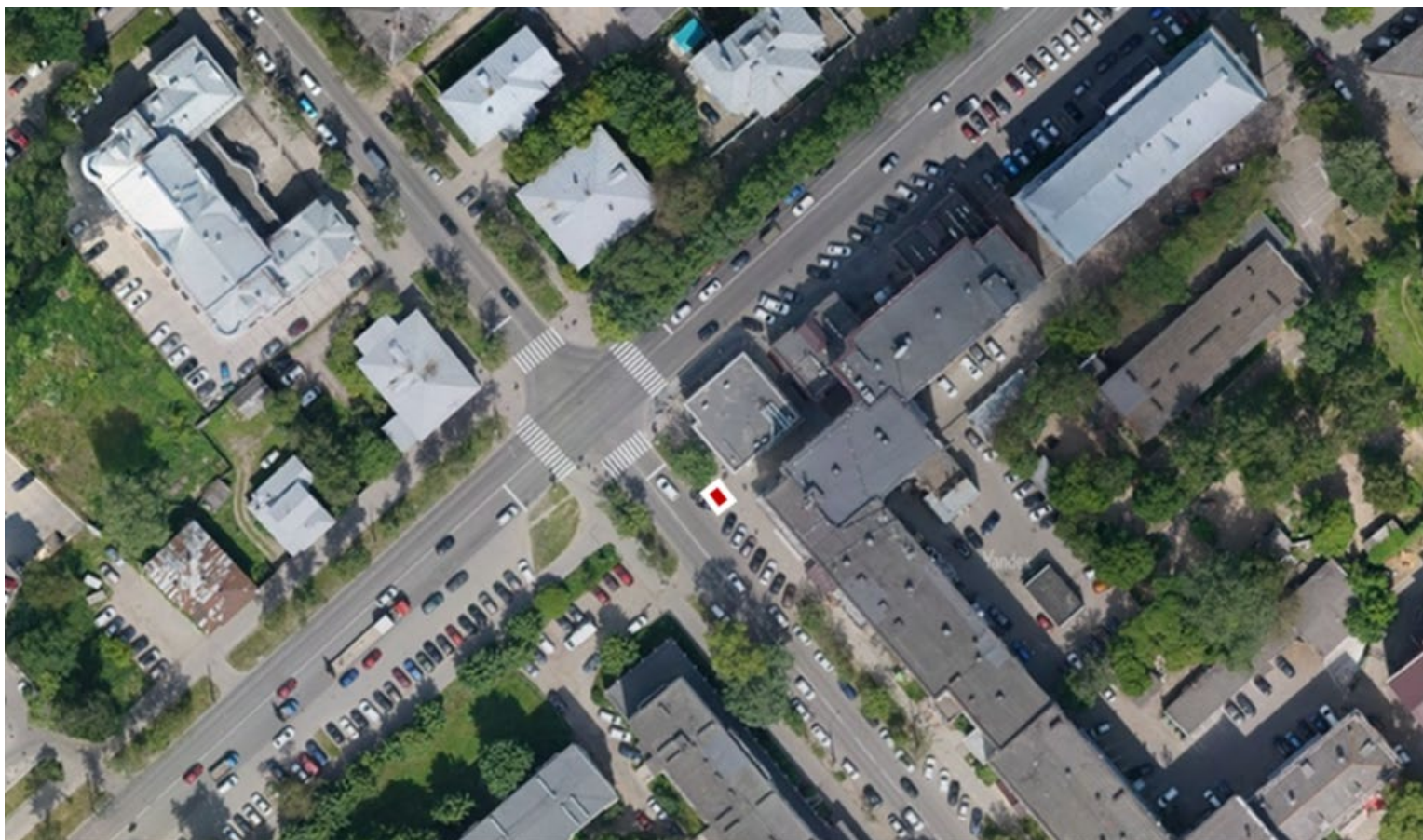
Приложение № 83  
к дислокации размещения объектов  
по оказанию услуг населению на  
территории городского округа города  
Вологды

УЛ. ЗОСИМОВСКАЯ, ВБЛИЗИ ДОМА № 40 (В ГРАНИЦАХ КАДАСТРОВОГО КВАРТАЛА 35:24:0202021)



Приложение № 84  
к дислокации размещения объектов  
по оказанию услуг населению на  
территории городского округа города  
Вологды

УЛ. КОЗЛЕНСКАЯ, ВБЛИЗИ ДОМА № 33 (В ГРАНИЦАХ КАДАСТРОВОГО КВАРТАЛА 35:24:0202014)



Приложение № 85  
к дислокации размещения объектов  
по оказанию услуг населению на  
территории городского округа города  
Вологды

УЛ. КОНЕВА, ВБЛИЗИ ДОМА № 19 (В ГРАНИЦАХ КАДАСТРОВОГО КВАРТАЛА 35:24:0502005)



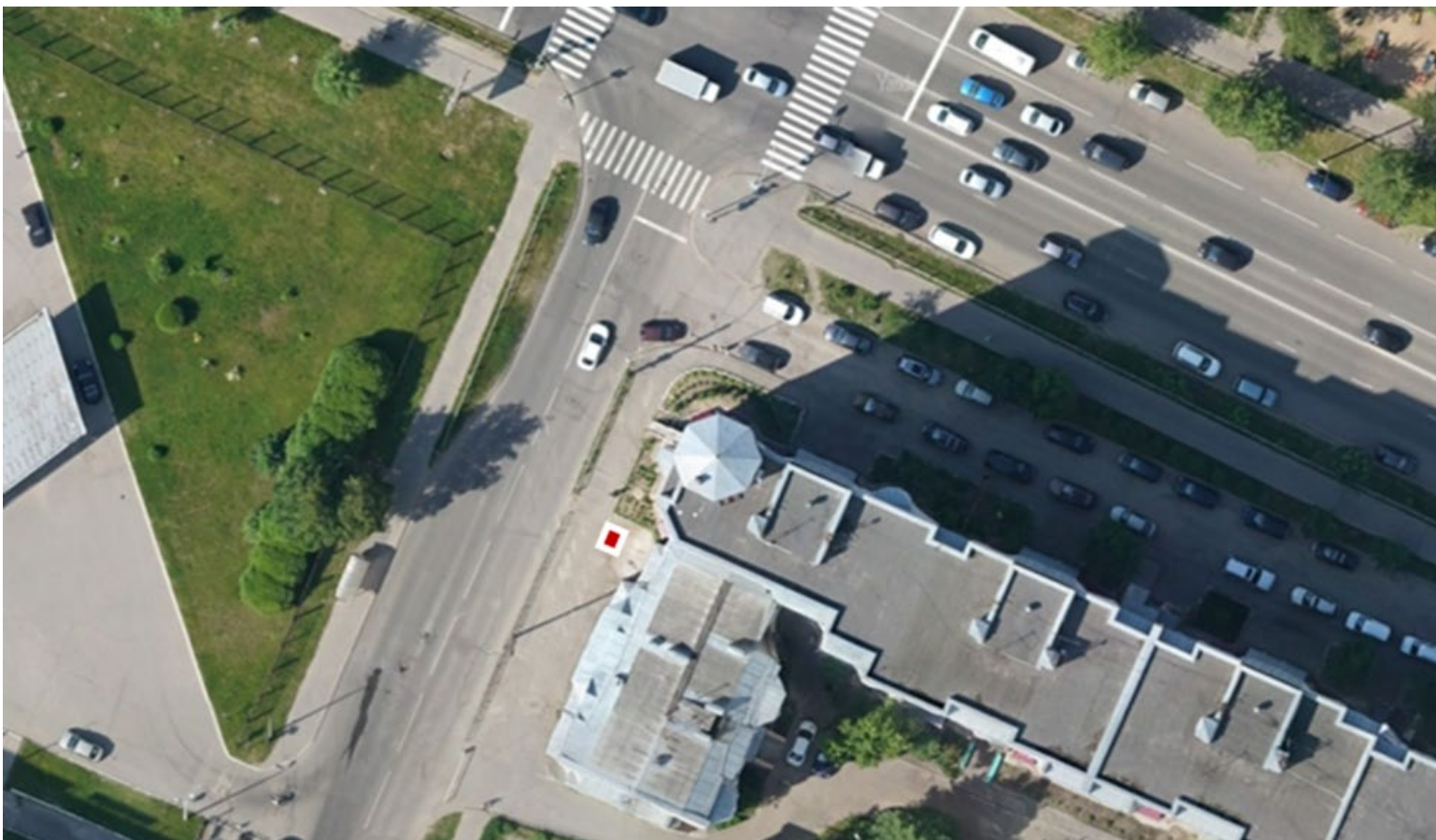
Приложение № 86  
к дислокации размещения объектов  
по оказанию услуг населению на  
территории городского округа города  
Вологды

УЛ. КОНЕВА, ВБЛИЗИ ДОМА № 25 (В ГРАНИЦАХ КАДАСТРОВОГО КВАРТАЛА 35:24:0502005)



Приложение № 87  
к дислокации размещения объектов  
по оказанию услуг населению на  
территории городского округа города  
Вологды

УЛ. МАЛЬЦЕВА, ВБЛИЗИ ДОМА № 37 (В ГРАНИЦАХ КАДАСТРОВОГО КВАРТАЛА 35:24:0201023)





Приложение № 88  
к дислокации размещения объектов  
по оказанию услуг населению на  
территории городского округа города  
Вологды

УЛ. МИРА, ВБЛИЗИ ДОМА № 82 (В ГРАНИЦАХ КАДАСТРОВОГО КВАРТАЛА 35:24:0201023)



Приложение № 89  
к дислокации размещения объектов  
по оказанию услуг населению на  
территории городского округа города  
Вологды

УЛ. МИРА, ВБЛИЗИ ДОМА № 96 (В ГРАНИЦАХ КАДАСТРОВОГО КВАРТАЛА 35:24:0201023)



Приложение № 90  
к дислокации размещения объектов  
по оказанию услуг населению на  
территории городского округа города  
Вологды

УЛ. НЕКРАСОВА, НАПРОТИВ ДОМА № 54 (В ГРАНИЦАХ КАДАСТРОВОГО КВАРТАЛА 35:24:0305004)



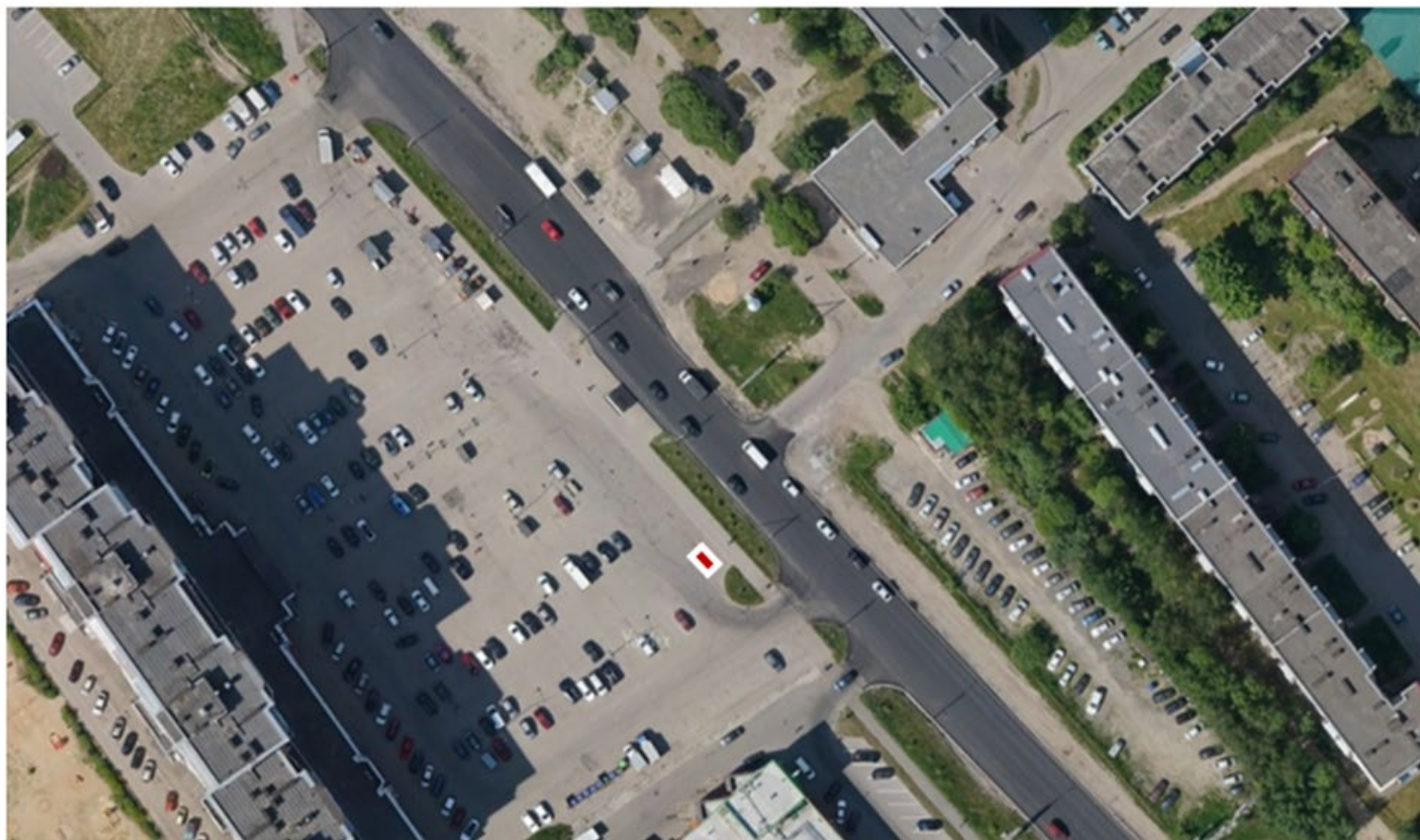
Приложение № 91  
к дислокации размещения объектов  
по оказанию услуг населению на  
территории городского округа города  
Вологды

УЛ. ОКРУЖНОЕ ШОССЕ, ВБЛИЗИ ДОМА № 12 (В ГРАНИЦАХ КАДАСТРОВОГО КВАРТАЛА 35:24:0403002)



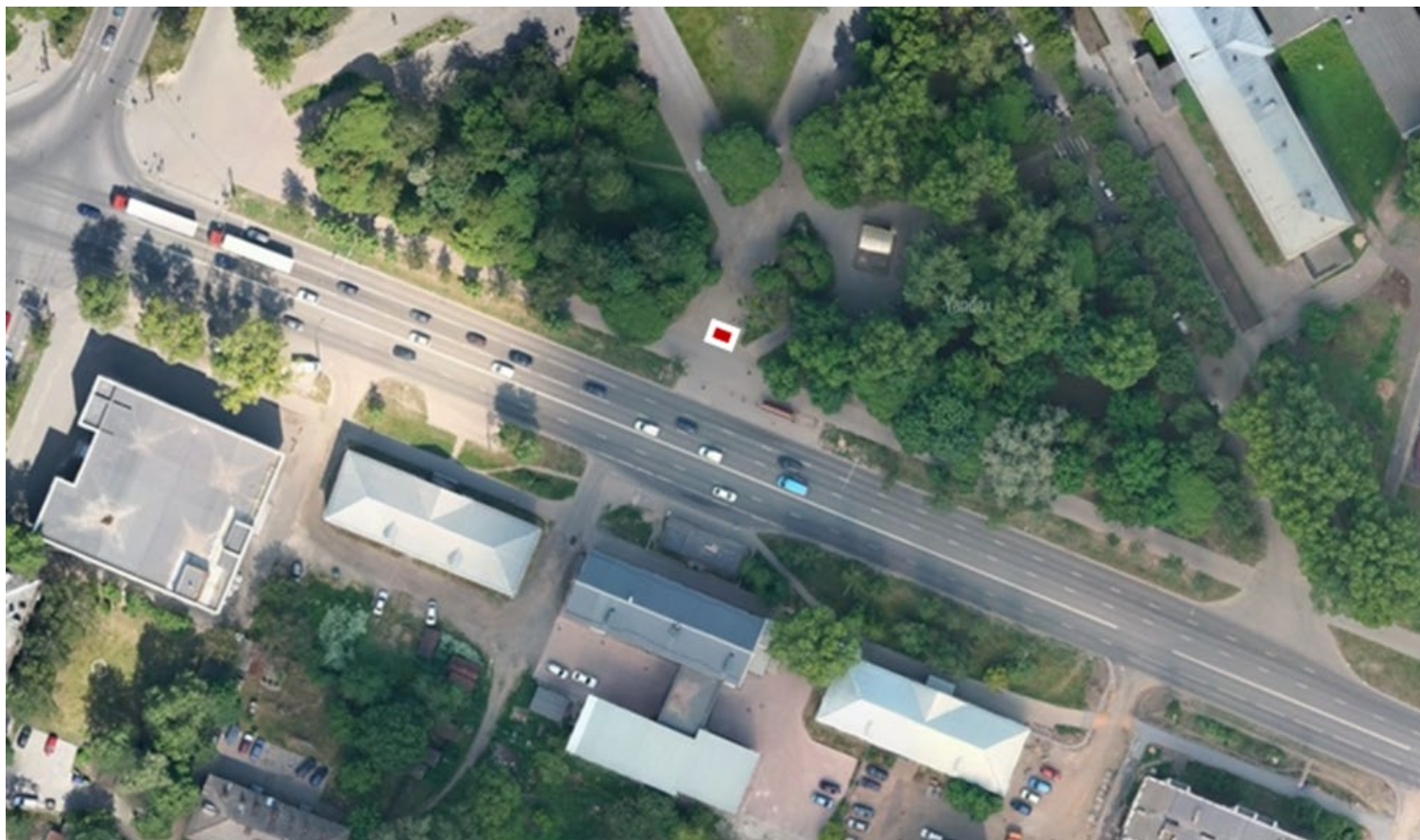
Приложение № 92  
к дислокации размещения объектов  
по оказанию услуг населению на  
территории городского округа города  
Вологды

УЛ. ОКРУЖНОЕ ШОССЕ, ВБЛИЗИ ДОМА № 28 (В ГРАНИЦАХ КАДАСТРОВОГО КВАРТАЛА 35:24:0403003)



Приложение № 93  
к дислокации размещения объектов  
по оказанию услуг населению на  
территории городского округа города  
Вологды

УЛ. ПРОКАТОВА, ВБЛИЗИ ДОМА № 8 (В ГРАНИЦАХ КАДАСТРОВОГО КВАРТАЛА 35:24:0305024)



Приложение № 94  
к дислокации размещения объектов  
по оказанию услуг населению на  
территории городского округа города  
Вологды

УЛ. ЧЕРНЫШЕВСКОГО, ВБЛИЗИ ДОМА № 29 (В ГРАНИЦАХ КАДАСТРОВОГО КВАРТАЛА 35:24:0304007)



Приложение № 95  
к дислокации размещения объектов  
по оказанию услуг населению на  
территории городского округа города  
Вологды

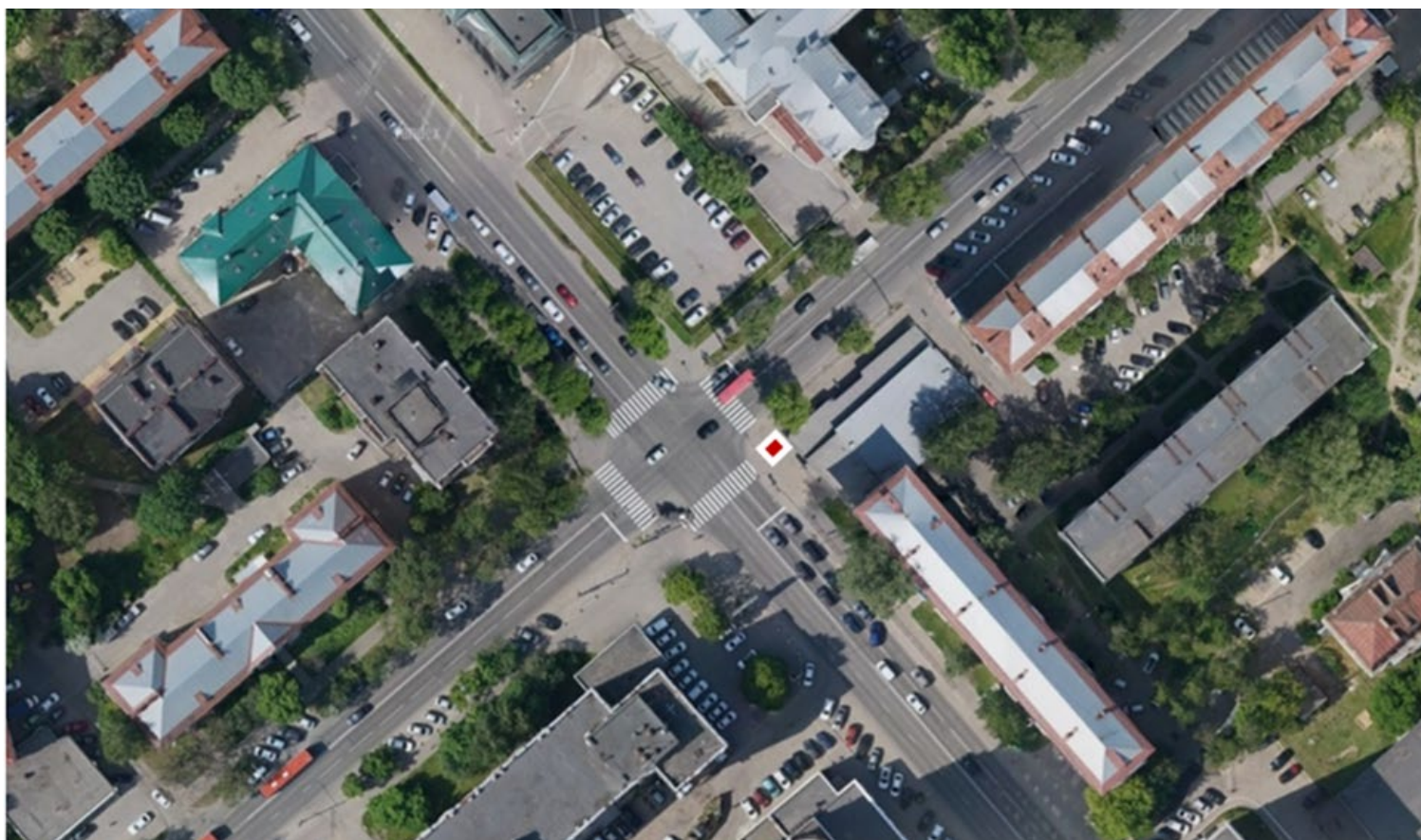
ПЕРЕКРЕСТОК УЛ. ЧЕХОВА – УЛ. ЧЕЛЮСКИНЦЕВ (В ГРАНИЦАХ КАДАСТРОВОГО КВАРТАЛА 35:24:0201023)





Приложение № 96  
к дислокации размещения объектов  
по оказанию услуг населению на  
территории городского округа города  
Вологды

УЛ. ЧЕХОВА, ВБЛИЗИ ДОМА № 51 (В ГРАНИЦАХ КАДАСТРОВОГО КВАРТАЛА 35:24:0202032)



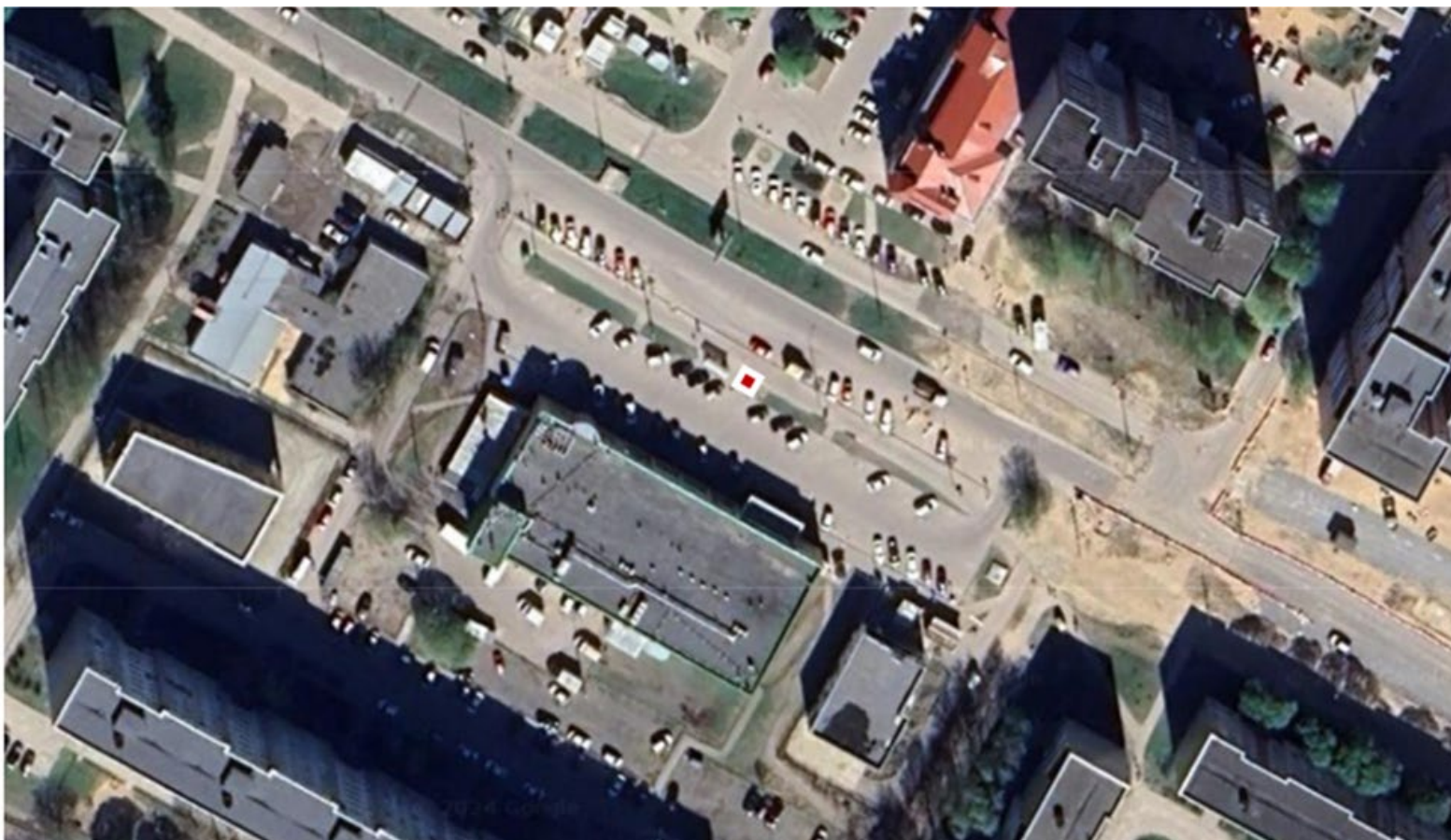
Приложение № 97  
к дислокации размещения объектов  
по оказанию услуг населению на  
территории городского округа города  
Вологды

УЛ. ЩЕТИНИНА, ВБЛИЗИ ДОМА № 11 (В ГРАНИЦАХ КАДАСТРОВОГО КВАРТАЛА 35:24:0401013)



Приложение № 98  
к дислокации размещения объектов  
по оказанию услуг населению на  
территории городского округа города  
Вологды

УЛ. ЯРОСЛАВСКАЯ, ВБЛИЗИ ДОМА № 32 (В ГРАНИЦАХ КАДАСТРОВОГО КВАРТАЛА 35:24:0501010)



Приложение № 99  
к дислокации размещения объектов  
по оказанию услуг населению на  
территории городского округа города  
Вологды

ФРЯЗИНОВСКИЙ ПАРК (В ГРАНИЦАХ КАДАСТРОВОГО КВАРТАЛА 35:24:0305022)



Приложение № 100  
к дислокации размещения объектов  
по оказанию услуг населению на  
территории городского округа города  
Вологды

УЛ. КОСТРОМСКАЯ, ВБЛИЗИ ДОМА № 3 (В ГРАНИЦАХ КАДАСТРОВОГО КВАРТАЛА 35:24:0402010)



Приложение № 101  
к дислокации размещения объектов  
по оказанию услуг населению на  
территории городского округа города  
Вологды

УЛ. ПЕРВОМАЙСКАЯ, ВБЛИЗИ ДОМА № 35 (В ГРАНИЦАХ КАДАСТРОВОГО КВАРТАЛА 35:24:0202035)



Приложение № 102  
к дислокации размещения объектов  
по оказанию услуг населению на  
территории городского округа города  
Вологды

УЛ. ДАЛЬНЯЯ, ВБЛИЗИ ДОМА № 24 (В ГРАНИЦАХ КАДАСТРОВОГО КВАРТАЛА 35:24:0305021)



Приложение № 103  
к дислокации размещения объектов  
по оказанию услуг населению на  
территории городского округа города  
Вологды

МКР. ТЕПЛИЧНЫЙ, ВБЛИЗИ ДОМА № 2 (В ГРАНИЦАХ КАДАСТРОВОГО КВАРТАЛА 35:24:0402006)





Приложение № 104  
к дислокации размещения объектов  
по оказанию услуг населению на  
территории городского округа города  
Вологды

УЛ. КЛУБОВА, ВБЛИЗИ ДОМА № 27А (В ГРАНИЦАХ КАДАСТРОВОГО КВАРТАЛА 35:24:0102006)

