

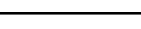

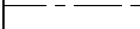




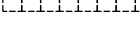

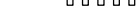










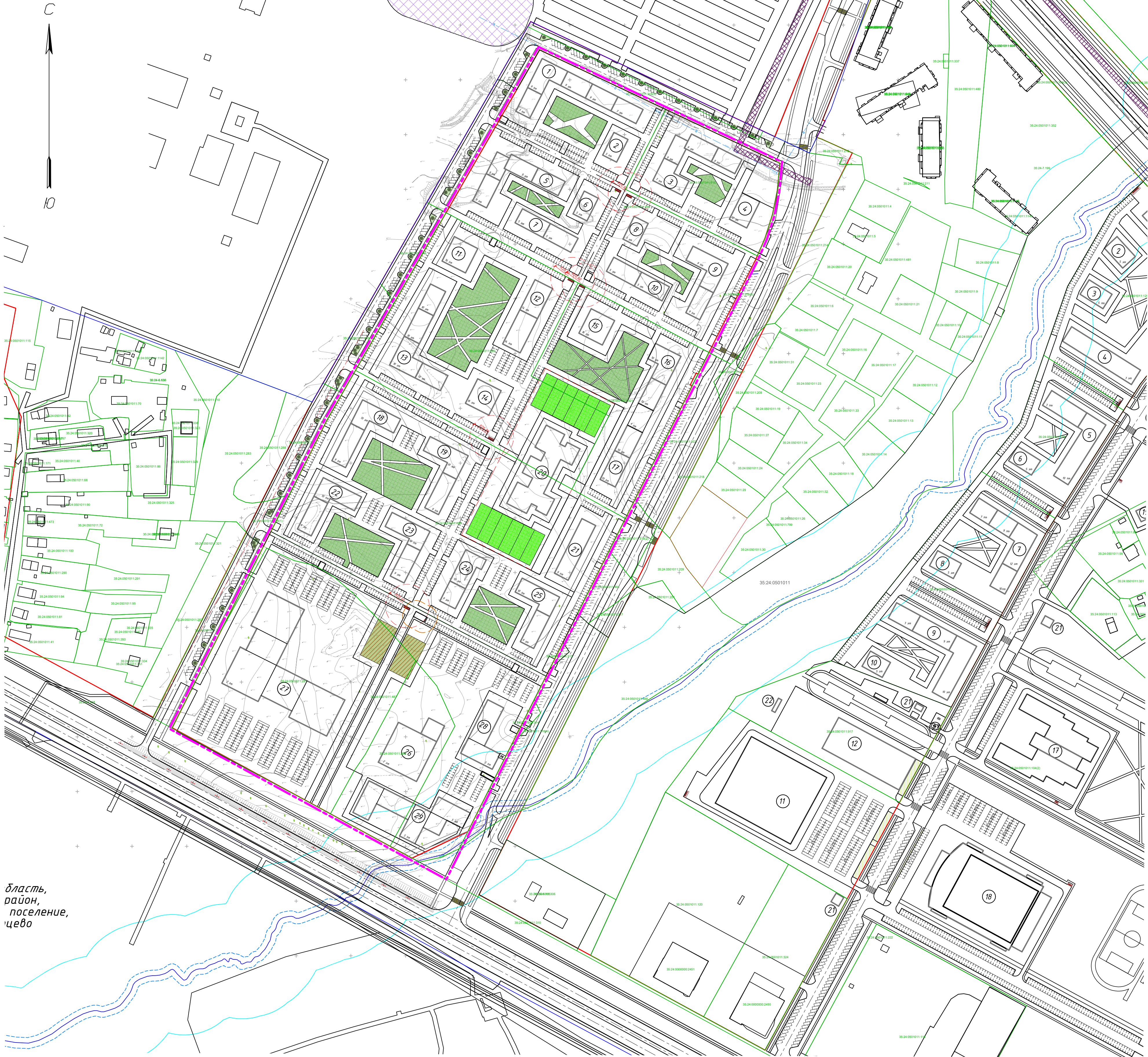


Условные обозначения		Условные обозначения объектов транспортной инфраструктуры	
	- существующие здания		- проезжая часть (улицы, проезды)
	- проектируемые здания		- тротуары
	- граница территории проектирования		- озеленение улично-дорожной сети в границах красных линий
	- граница г. Вологды		- зеленые насаждения с высадкой на них крупномерных лиственных деревьев и кустарников
	- границы земельных участков по сведениям единого государственного реестра недвижимости		- велосипедные дорожки
	- красные линии существующие		- места парковки автомобилей
	- красные линии устанавливаемые		- пешеходный переход
	- санитарно-защитная зона (СЗЗ)		- пути движения личного транспорта
	- охранные зоны существующих инженерных сетей		- пути движения пешеходов
			- пути движения велосипедистов
			- пути движения пожарной техники
			- парковка автомобилей
			- пешеходный переход знак 5.19.1, 5.19.2
			- остановка общественного транспорта знак

Номер по ген-плану	Наименование	Общая площадь квартир	Население, чел	Общая площадь	Кол-во надземных этажей	Строит. объем	Кол-во квартир
1.	Многоквартирный ж.дом №1 по генплану	12300	343	—	7-9 этажей	40 590	223
2.	Многоквартирный ж.дом №2 по генплану	1300	36	—	5 этажей	4 300	28
3.	Многоквартирный ж.дом №3 по генплану	10300	287	—	7-9 этажей	34000	183
4.	Многоквартирный ж.дом №4 по генплану	4300	119	—	12 этажей	14100	78
5.	Многоквартирный ж.дом №5 по генплану	10000	280	—	9 этажей	33000	181
6.	Многоквартирный ж.дом №6 по генплану	1300	36	—	5 этажей	4300	23
7.	Многоквартирный ж.дом №7 по генплану	3100	86	—	5 этажей	10200	56
8.	Многоквартирный ж.дом №8 по генплану	1300	36	—	5 этажей	4300	23
9.	Многоквартирный ж.дом №9 по генплану	7600	212	—	9 этажей	25000	138
10.	Многоквартирный ж.дом №10 по генплану	3100	86	—	5 этажей	10200	56
11.	Многоквартирный ж.дом №11 по генплану	7200	200	—	16 этажей	23700	118
12.	Многоквартирный ж.дом №12 по генплану	12300	344	—	14 этажей	40600	210
13.	Многоквартирный ж.дом №13 по генплану	14600	405	—	10 этажей	48180	252
14.	Многоквартирный ж.дом №14 по генплану	7200	200	—	16 этажей	23700	118
15.	Многоквартирный ж.дом №15 по генплану	7200	200	—	16 этажей	23700	212
16.	Многоквартирный ж.дом №16 по генплану	8200	229	—	10 этажей	27000	140
17.	Многоквартирный ж.дом №17 по генплану	8200	229	—	10 этажей	27000	140
18.	Многоквартирный ж.дом №18 по генплану	8200	229	—	9-10 этажей	27000	138
19.	Многоквартирный ж.дом №19 по генплану	8200	229	—	9-10 этажей	27000	138
20.	Детский сад на 350 мест	—	—	4500	3 этажа	18200	—
21.	Многоквартирный ж.дом №21 по генплану	5400	150	—	9 этажей	17800	88
22.	Многоквартирный ж.дом №22 по генплану	7800	217	—	9-10 этажей	25700	130
23.	Многоквартирный ж.дом №23 по генплану	7800	217	—	9-10 этажей	25700	130
24.	Многоквартирный ж.дом №24 по генплану	6200	174	—	9-10 этажей	20460	100
25.	Многоквартирный ж.дом №25 по генплану	7800	217	—	9-10 этажей	25700	130
26.	Многофункциональный комплекс	—	—	2970	2 этажа	11880	—
27.	Многофункциональный комплекс	—	—	9190	2 этажа	36760	—
28.	Административное здание	—	—	4700	5 этажей	19000	—
29.	Административное здание	—	—	8400	5 этажей	33600	—

[illegible]





область,  
район,  
поселение,  
учеб

Экспликация проектируемых зданий и сооружений

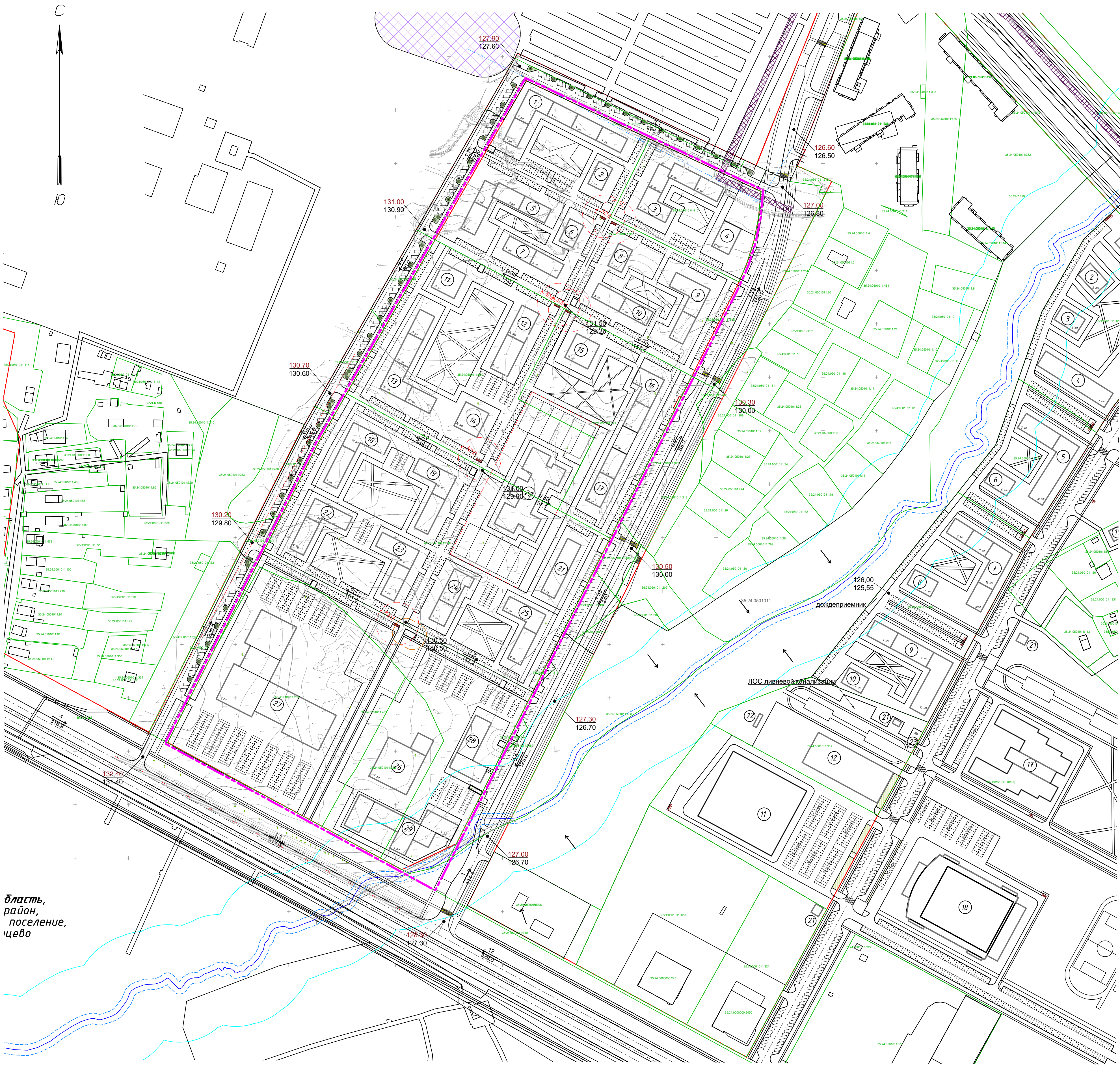
Номер по ген-плану	Наименование	Общая площадь квартир	Население, чел	Общая площадь	Кол-во надземных этажей	Строит. объем	Кол-во квартир
1.	Многоквартирный ж.дом №1 по генплану	12300	343	—	7-9 этажей	40 590	223
2.	Многоквартирный ж.дом №2 по генплану	1300	36	—	5 этажей	4 300	23
3.	Многоквартирный ж.дом №3 по генплану	10300	287	—	7-9 этажей	34 000	197
4.	Многоквартирный ж.дом №4 по генплану	4300	119	—	12 этажей	14 100	78
5.	Многоквартирный ж.дом №5 по генплану	10000	280	—	9 этажей	33000	181
6.	Многоквартирный ж.дом №6 по генплану	1300	36	—	5 этажей	4 300	23
7.	Многоквартирный ж.дом №7 по генплану	3100	86	—	5 этажей	10200	56
8.	Многоквартирный ж.дом №8 по генплану	1300	36	—	5 этажей	4 300	23
9.	Многоквартирный ж.дом №9 по генплану	7600	212	—	9 этажей	25000	138
10.	Многоквартирный ж.дом №10 по генплану	3100	86	—	5 этажей	10200	56
11.	Многоквартирный ж.дом №11 по генплану	7200	200	—	16 этажей	23700	118
12.	Многоквартирный ж.дом №12 по генплану	12300	344	—	14 этажей	40600	210
13.	Многоквартирный ж.дом №13 по генплану	14600	405	—	10 этажей	48180	252
14.	Многоквартирный ж.дом №14 по генплану	7200	200	—	16 этажей	23700	118
15.	Многоквартирный ж.дом №15 по генплану	7200	200	—	16 этажей	23700	118
16.	Многоквартирный ж.дом №16 по генплану	8200	229	—	10 этажей	27000	140
17.	Многоквартирный ж.дом №17 по генплану	8200	229	—	10 этажей	27000	140
18.	Многоквартирный ж.дом №18 по генплану	8200	229	—	9-10 этажей	27000	138
19.	Многоквартирный ж.дом №19 по генплану	8200	229	—	9-10 этажей	27000	138
20.	Детский сад на 350 мест	—	—	4 500	3 этажа	18200	—
21.	Многоквартирный ж.дом №21 по генплану	5400	150	—	9 этажей	17800	88
22.	Многоквартирный ж.дом №22 по генплану	7800	217	—	9-10 этажей	25700	130
23.	Многоквартирный ж.дом №23 по генплану	7800	217	—	9-10 этажей	25700	130
24.	Многоквартирный ж.дом №24 по генплану	6200	174	—	9-10 этажей	20460	100
25.	Многоквартирный ж.дом №25 по генплану	7800	217	—	9-10 этажей	25700	130
26.	Многофункциональный комплекс	—	—	2970	2 этажа	11880	—
27.	Многофункциональный комплекс	—	—	9190	2 этажа	36760	—
28.	Административное здание	—	—	4700	5 этажей	19000	—
29.	Административное здание	—	—	8400	5 этажей	33600	—

Условные обозначения

- существующие здания
- проектируемые здания
- граница территории проектирования
- граница г. Вологды
- границы земельных участков по сведениям единого государственного реестра недвижимости
- красные линии существующие
- красные линии устанавливаемые
- линия регулирования застройки
- улично-дорожная сеть
- озеленение территории
- мусороконтейнерные площадки
- места парковки автомобилей
- пешеходный переход
- тротуары
- велосипедные дорожки
- благоустройство жилых дворов
- границы образуемых земельных участков
- площадка для выгула собак
- санитарно-защитная зона (СЗЗ)
- охранные зоны существующих инженерных сетей

						3539		
						Проект планировки территории, ограниченной Окружным шоссе - улицей Молодежной - проектируемыми улицами		
Изм.	Кол.	Лист	№ док	Подпись	Дата	Стадия	Лист	Листов
Разраб.	Грибанов	Грибанов					4	
						Схема планировочного решения М 1:2000		
Н.контр.	Грибанов	Грибанов				ООО "АБ "Формат"		
ГИП	Грибанов	Грибанов				Формат А1		





Экспликация проектируемых зданий и сооружений

Номер по ген-плану	Наименование	Общая площадь квартир	Население, чел	Общая площадь	Кол-во надземных этажей	Строит. объем	Кол-во квартир
1.	Многоквартирный ж.дом №1 по генплану	12300	343	—	7-9 этажей	40 590	223
2.	Многоквартирный ж.дом №2 по генплану	1300	36	—	5 этажей	4 300	23
3.	Многоквартирный ж.дом №3 по генплану	10300	287	—	7-9 этажей	34 000	187
4.	Многоквартирный ж.дом №4 по генплану	4300	119	—	12 этажей	14 100	78
5.	Многоквартирный ж.дом №5 по генплану	10000	280	—	9 этажей	33000	181
6.	Многоквартирный ж.дом №6 по генплану	1300	36	—	5 этажей	4 300	23
7.	Многоквартирный ж.дом №7 по генплану	3100	86	—	5 этажей	10200	56
8.	Многоквартирный ж.дом №8 по генплану	1300	36	—	5 этажей	4 300	23
9.	Многоквартирный ж.дом №9 по генплану	7600	212	—	9 этажей	25000	138
10.	Многоквартирный ж.дом №10 по генплану	3100	86	—	5 этажей	10200	56
11.	Многоквартирный ж.дом №11 по генплану	7200	200	—	16 этажей	23700	118
12.	Многоквартирный ж.дом №12 по генплану	12300	344	—	14 этажей	40600	210
13.	Многоквартирный ж.дом №13 по генплану	14600	405	—	10 этажей	48180	252
14.	Многоквартирный ж.дом №14 по генплану	7200	200	—	16 этажей	23700	118
15.	Многоквартирный ж.дом №15 по генплану	7200	200	—	16 этажей	23700	212
16.	Многоквартирный ж.дом №16 по генплану	8200	229	—	10 этажей	27000	140
17.	Многоквартирный ж.дом №17 по генплану	8200	229	—	10 этажей	27000	140
18.	Многоквартирный ж.дом №18 по генплану	8200	229	—	9-10 этажей	27000	138
19.	Многоквартирный ж.дом №19 по генплану	8200	229	—	9-10 этажей	27000	138
20.	Детский сад на 350 мест	—	—	4500	3 этажа	18200	—
21.	Многоквартирный ж.дом №21 по генплану	5400	150	—	9 этажей	17800	88
22.	Многоквартирный ж.дом №22 по генплану	7800	217	—	9-10 этажей	25700	130
23.	Многоквартирный ж.дом №23 по генплану	7800	217	—	9-10 этажей	25700	130
24.	Многоквартирный ж.дом №24 по генплану	6200	174	—	9-10 этажей	20460	100
25.	Многоквартирный ж.дом №25 по генплану	7800	217	—	9-10 этажей	25700	130
26.	Многофункциональный комплекс	—	—	2970	2 этажа	11880	—
27.	Многофункциональный комплекс	—	—	9190	2 этажа	36760	—
28.	Административное здание	—	—	4700	5 этажей	19000	—
29.	Административное здание	—	—	8400	5 этажей	33600	—

Условные обозначения

- существующие здания
- проектируемые здания
- граница территории проектирования
- граница г. Вологды
- границы земельных участков по сведениям единого государственного реестра недвижимости
- красные линии существующие
- красные линии устанавливаемые
- улично-дорожная сеть
- проектная отметка земли
- существующая отметка земли
- уклон (промилле)
- длина
- направление стока
- зона с рекомендациями мероприятий для защиты от подтопления
- санитарно-защитная зона (СЗЗ)
- охранные зоны существующих инженерных сетей

3539				Проект планировки территории, ограниченной Окружным шоссе - улицей Молодежной - проектируемыми улицами		
Изм.	Кол.	Лист	№ док.	Подпись	Дата	
Разраб.	Грибанов					
				Стадия	Лист	Листов
				ППТ	5	
Н.контр.	Грибанов			Схема вертикальной планировки и инженерной подготовки		000 "АБ "Формат"
ГИП	Грибанов			М 1:2000		Формат А1





Экспликация проектируемых зданий и сооружений

Номер по ген-плану	Наименование	Общая площадь квартир	Население, чел	Общая площадь	Кол-во надземных этажей	Строит. объем	Кол-во квартир
1	Многоквартирный ж.дом №1 по генплану	12300	343	—	7-9 этажей	40 590	223
2	Многоквартирный ж.дом №2 по генплану	1300	36	—	5 этажей	4 300	23
3	Многоквартирный ж.дом №3 по генплану	10300	287	—	7-9 этажей	34000	187
4	Многоквартирный ж.дом №4 по генплану	4300	119	—	12 этажей	14100	78
5	Многоквартирный ж.дом №5 по генплану	10000	280	—	9 этажей	33000	181
6	Многоквартирный ж.дом №6 по генплану	1300	36	—	5 этажей	4300	23
7	Многоквартирный ж.дом №7 по генплану	3100	86	—	5 этажей	10200	56
8	Многоквартирный ж.дом №8 по генплану	1300	36	—	5 этажей	4300	23
9	Многоквартирный ж.дом №9 по генплану	7600	212	—	9 этажей	25000	138
10	Многоквартирный ж.дом №10 по генплану	3100	86	—	5 этажей	10200	56
11	Многоквартирный ж.дом №11 по генплану	7200	200	—	16 этажей	23700	118
12	Многоквартирный ж.дом №12 по генплану	12300	344	—	14 этажей	40600	210
13	Многоквартирный ж.дом №13 по генплану	14600	405	—	10 этажей	48180	252
14	Многоквартирный ж.дом №14 по генплану	7200	200	—	16 этажей	23700	118
15	Многоквартирный ж.дом №15 по генплану	7200	200	—	16 этажей	23700	212
16	Многоквартирный ж.дом №16 по генплану	8200	229	—	10 этажей	27000	140
17	Многоквартирный ж.дом №17 по генплану	8200	229	—	10 этажей	27000	140
18	Многоквартирный ж.дом №18 по генплану	8200	229	—	9-10 этажей	27000	138
19	Многоквартирный ж.дом №19 по генплану	8200	229	—	9-10 этажей	27000	138
20	Детский сад на 350 мест	—	—	4500	3 этажа	18200	—
21	Многоквартирный ж.дом №21 по генплану	5400	150	—	9 этажей	17800	88
22	Многоквартирный ж.дом №22 по генплану	7800	217	—	9-10 этажей	25700	130
23	Многоквартирный ж.дом №23 по генплану	7800	217	—	9-10 этажей	25700	130
24	Многоквартирный ж.дом №24 по генплану	6200	174	—	9-10 этажей	20460	100
25	Многоквартирный ж.дом №25 по генплану	7800	217	—	9-10 этажей	25700	130
26	Многофункциональный комплекс	—	—	2970	2 этажа	11880	—
27	Многофункциональный комплекс	—	—	9190	2 этажа	36760	—
28	Административное здание	—	—	4700	5 этажей	19000	—
29	Административное здание	—	—	8400	5 этажей	33600	—

Условные обозначения

- существующие здания
- (1)

- проектируемые здания
- граница территории проектирования
- граница г. Вологды
- границы земельных участков по сведениям единого государственного реестра недвижимости
- улично-дорожная сеть
- в—

- существующий водопровод
- к—

- существующая хоз.-быт. канализация
- Кп—

- существующая ливневая канализация
- д—

- существующая сеть дренажа
- г—

- существующий газопровод
- В1

- проектируемый водопровод
- К1

- проектируемая хоз.-быт. канализация
- К2

- проектируемая ливневая канализация
- Г3

- проектируемый газопровод в.д.
- Г1

- проектируемый газопровод н.д.
- 2Т

- проектируемая теплотель
- W1

- проектируемая кабельная линия 0,4кВ
- W2

- проектируемая кабельная линия 6 (10) кВ
- V

- проектируемая линия связи
- проектируемая трансформаторная подстанция
- проектируемая ГРПШ

						3539		
						Проект планировки территории, ограниченной Окружным шоссе - улицей Молодежной - проектируемыми улицами		
Изм.	Кол	Лист	№ док	Подпись	Дата	Стадия	Лист	Листов
Разраб.	Грибанов						6	
						ППТ		
						6		
Н.контр.	Грибанов					Схема сетей электроснабжения и связи М 1:2000		
ГИП	Грибанов							
						ООО "АБ "Формат"		
						Формат А1		

Примечание:  
Подключение к сетям выполнено на основании Генерального плана г. Вологда.





Экспликация проектируемых зданий и сооружений

Номер по ген-плану	Наименование	Общая площадь квартир	Население, чел	Общая площадь	Кол-во надземных этажей	Строит. объем	Кол-во квартир
1.	Многоквартирный ж.дом №1 по генплану	12300	343	—	7-9 этажей	40 590	223
2.	Многоквартирный ж.дом №2 по генплану	1300	36	—	5 этажей	4 300	23
3.	Многоквартирный ж.дом №3 по генплану	10300	287	—	7-9 этажей	34 000	187
4.	Многоквартирный ж.дом №4 по генплану	4300	119	—	12 этажей	14 100	78
5.	Многоквартирный ж.дом №5 по генплану	10000	280	—	9 этажей	33000	181
6.	Многоквартирный ж.дом №6 по генплану	1300	36	—	5 этажей	4300	23
7.	Многоквартирный ж.дом №7 по генплану	3100	86	—	5 этажей	10200	56
8.	Многоквартирный ж.дом №8 по генплану	1300	36	—	5 этажей	4300	23
9.	Многоквартирный ж.дом №9 по генплану	7600	212	—	9 этажей	25000	138
10.	Многоквартирный ж.дом №10 по генплану	3100	86	—	5 этажей	10200	56
11.	Многоквартирный ж.дом №11 по генплану	7200	200	—	16 этажей	23700	118
12.	Многоквартирный ж.дом №12 по генплану	12300	344	—	14 этажей	40600	210
13.	Многоквартирный ж.дом №13 по генплану	14600	405	—	10 этажей	48180	252
14.	Многоквартирный ж.дом №14 по генплану	7200	200	—	16 этажей	23700	118
15.	Многоквартирный ж.дом №15 по генплану	7200	200	—	16 этажей	23700	212
16.	Многоквартирный ж.дом №16 по генплану	8200	229	—	10 этажей	27000	140
17.	Многоквартирный ж.дом №17 по генплану	8200	229	—	10 этажей	27000	140
18.	Многоквартирный ж.дом №18 по генплану	8200	229	—	9-10 этажей	27000	138
19.	Многоквартирный ж.дом №19 по генплану	8200	229	—	9-10 этажей	27000	138
20.	Детский сад на 350 мест	—	—	4500	3 этажа	18200	—
21.	Многоквартирный ж.дом №21 по генплану	5400	150	—	9 этажей	17800	88
22.	Многоквартирный ж.дом №22 по генплану	7800	217	—	9-10 этажей	25700	130
23.	Многоквартирный ж.дом №23 по генплану	7800	217	—	9-10 этажей	25700	130
24.	Многоквартирный ж.дом №24 по генплану	6200	174	—	9-10 этажей	20460	100
25.	Многоквартирный ж.дом №25 по генплану	7800	217	—	9-10 этажей	25700	130
26.	Многофункциональный комплекс	—	—	2970	2 этажа	11880	—
27.	Многофункциональный комплекс	—	—	9190	2 этажа	36760	—
28.	Административное здание	—	—	4700	5 этажей	19000	—
29.	Административное здание	—	—	8400	5 этажей	33600	—

Условные обозначения

- существующие здания
- 1

- проектируемые здания
- граница территории проектирования
- граница г. Вологды
- границы земельных участков по сведениям единого государственного реестра недвижимости
- улично-дорожная сеть
- В

- существующий водопровод
- К

- существующая хоз.-быт. канализация
- Кп

- существующая ливневая канализация
- Д

- существующая сеть дренажа
- Г

- существующий газопровод
- В1

- проектируемый водопровод
- К1

- проектируемая хоз.-быт. канализация
- К2

- проектируемая ливневая канализация
- Г3

- проектируемый газопровод в.д.
- Г1

- проектируемый газопровод н.д.
- 2Т

- проектируемая теплосеть
- W1

- проектируемая кабельная линия 0,4кВ
- W2

- проектируемая кабельная линия 6 (10) кВ
- V

- проектируемая линия связи
- ТП

- проектируемая трансформаторная подстанция
- ГРПШ

- проектируемая ГРПШ

						3539		
						Проект планировки территории, ограниченной Окружным шоссе - улицей Молодежной - проектируемыми улицами		
Изм.	Кол.	Лист	№ док.	Подпись	Дата	Стадия	Лист	Листов
Разраб.		Грибанов						
						ППТ	7.1	
Н.контр.		Грибанов				Схема сетей водоснабжения М 1:2000		
ГИП		Грибанов						
						ООО "АБ "Формат"		
						Формат А1		





Экспликация проектируемых зданий и сооружений

Номер по ген-плану	Наименование	Общая площадь квартир	Население, чел	Общая площадь	Кол-во надземных этажей	Строит. объем	Кол-во квартир
1.	Многоквартирный ж.дом №1 по генплану	12300	343	—	7-9 этажей	40 590	223
2.	Многоквартирный ж.дом №2 по генплану	1300	36	—	5 этажей	4 300	23
3.	Многоквартирный ж.дом №3 по генплану	10300	287	—	7-9 этажей	34000	187
4.	Многоквартирный ж.дом №4 по генплану	4300	119	—	12 этажей	14100	78
5.	Многоквартирный ж.дом №5 по генплану	10000	280	—	9 этажей	33000	181
6.	Многоквартирный ж.дом №6 по генплану	1300	36	—	5 этажей	4300	23
7.	Многоквартирный ж.дом №7 по генплану	3100	86	—	5 этажей	10200	56
8.	Многоквартирный ж.дом №8 по генплану	1300	36	—	5 этажей	4300	23
9.	Многоквартирный ж.дом №9 по генплану	7600	212	—	9 этажей	25000	138
10.	Многоквартирный ж.дом №10 по генплану	3100	86	—	5 этажей	10200	56
11.	Многоквартирный ж.дом №11 по генплану	7200	200	—	16 этажей	23700	118
12.	Многоквартирный ж.дом №12 по генплану	12300	344	—	14 этажей	40600	210
13.	Многоквартирный ж.дом №13 по генплану	14600	405	—	10 этажей	48180	252
14.	Многоквартирный ж.дом №14 по генплану	7200	200	—	16 этажей	23700	118
15.	Многоквартирный ж.дом №15 по генплану	7200	200	—	16 этажей	23700	212
16.	Многоквартирный ж.дом №16 по генплану	8200	229	—	10 этажей	27000	140
17.	Многоквартирный ж.дом №17 по генплану	8200	229	—	10 этажей	27000	140
18.	Многоквартирный ж.дом №18 по генплану	8200	229	—	9-10 этажей	27000	138
19.	Многоквартирный ж.дом №19 по генплану	8200	229	—	9-10 этажей	27000	138
20.	Детский сад на 350 мест	—	—	4500	3 этажа	18200	—
21.	Многоквартирный ж.дом №21 по генплану	5400	150	—	9 этажей	17800	88
22.	Многоквартирный ж.дом №22 по генплану	7800	217	—	9-10 этажей	25700	130
23.	Многоквартирный ж.дом №23 по генплану	7800	217	—	9-10 этажей	25700	130
24.	Многоквартирный ж.дом №24 по генплану	6200	174	—	9-10 этажей	20460	100
25.	Многоквартирный ж.дом №25 по генплану	7800	217	—	9-10 этажей	25700	130
26.	Многофункциональный комплекс	—	—	2970	2 этажа	11880	—
27.	Многофункциональный комплекс	—	—	9190	2 этажа	36760	—
28.	Административное здание	—	—	4700	5 этажей	19000	—
29.	Административное здание	—	—	8400	5 этажей	33600	—

Условные обозначения

- существующие здания
- (1)

- проектируемые здания
- граница территории проектирования
- граница г. Вологды
- границы земельных участков по сведениям единого государственного реестра недвижимости
- улично-дорожная сеть
- В

- существующий водопровод
- К

- существующая хоз.-быт. канализация
- Кл

- существующая ливневая канализация
- Д

- существующая сеть дренажа
- Г

- существующий газопровод
- Б В1

- проектируемый водопровод
- К1

- проектируемая хоз.-быт. канализация
- К2

- проектируемая ливневая канализация
- Г3

- проектируемый газопровод в.д.
- Г1

- проектируемый газопровод н.д.
- Т

- проектируемая теплотель
- W1


- проектируемая кабельная линия 0,4кВ
- W2

- проектируемая кабельная линия 6 (10) кВ
- V

- проектируемая линия связи
- ГРПШ

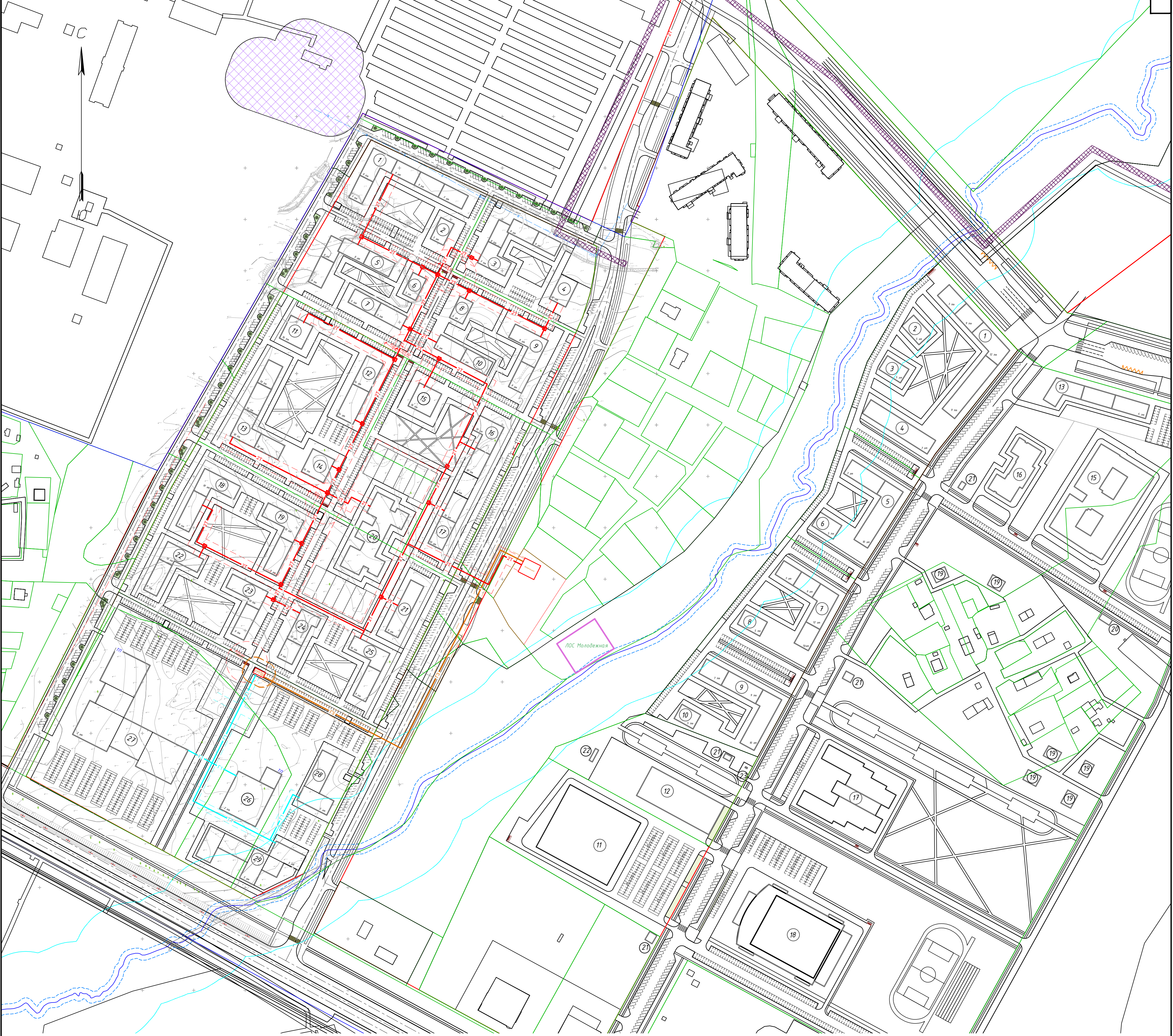
- проектируемая трансформаторная подстанция
- ГРПШ

- проектируемая ГРПШ

						3539		
						Проект планировки территории, ограниченной Окружным шоссе - улицей Молодежной - проектируемыми улицами		
Изм.	Кол.	Лист	№ док.	Подпись	Дата		Стадия	Лист
Разраб.		Грибанов					ППТ	7.2
						Схема сетей водоотведения М 1:2000	000 "АБ "Формат"	
Н.контр.		Грибанов						
ГИП		Грибанов						

Примечание:  
Подключение к сетям выполнено на основании Генерального плана г. Вологда.





Экспликация проектируемых зданий и сооружений

Номер по ген-плану	Наименование	Общая площадь квартир	Население, чел	Общая площадь	Кол-во надземных этажей	Строит. объем	Кол-во квартир
1.	Многоквартирный ж.дом №1 по генплану	12300	343	—	7-9 этажей	40 590	223
2.	Многоквартирный ж.дом №2 по генплану	1300	36	—	5 этажей	4 300	23
3.	Многоквартирный ж.дом №3 по генплану	10300	287	—	7-9 этажей	34000	187
4.	Многоквартирный ж.дом №4 по генплану	4300	119	—	12 этажей	14100	78
5.	Многоквартирный ж.дом №5 по генплану	10000	280	—	9 этажей	33000	181
6.	Многоквартирный ж.дом №6 по генплану	1300	36	—	5 этажей	4300	23
7.	Многоквартирный ж.дом №7 по генплану	3100	86	—	5 этажей	10200	56
8.	Многоквартирный ж.дом №8 по генплану	1300	36	—	5 этажей	4300	23
9.	Многоквартирный ж.дом №9 по генплану	7600	212	—	9 этажей	25000	138
10.	Многоквартирный ж.дом №10 по генплану	3100	86	—	5 этажей	10200	56
11.	Многоквартирный ж.дом №11 по генплану	7200	200	—	16 этажей	23700	118
12.	Многоквартирный ж.дом №12 по генплану	12300	344	—	14 этажей	40600	210
13.	Многоквартирный ж.дом №13 по генплану	14600	405	—	10 этажей	48180	252
14.	Многоквартирный ж.дом №14 по генплану	7200	200	—	16 этажей	23700	118
15.	Многоквартирный ж.дом №15 по генплану	7200	200	—	16 этажей	23700	212
16.	Многоквартирный ж.дом №16 по генплану	8200	229	—	10 этажей	27000	140
17.	Многоквартирный ж.дом №17 по генплану	8200	229	—	10 этажей	27000	140
18.	Многоквартирный ж.дом №18 по генплану	8200	229	—	9-10 этажей	27000	138
19.	Многоквартирный ж.дом №19 по генплану	8200	229	—	9-10 этажей	27000	138
20.	Детский сад на 350 мест	—	—	4500	3 этажа	18200	—
21.	Многоквартирный ж.дом №21 по генплану	5400	150	—	9 этажей	17800	88
22.	Многоквартирный ж.дом №22 по генплану	7800	217	—	9-10 этажей	25700	130
23.	Многоквартирный ж.дом №23 по генплану	7800	217	—	9-10 этажей	25700	130
24.	Многоквартирный ж.дом №24 по генплану	6200	174	—	9-10 этажей	20460	100
25.	Многоквартирный ж.дом №25 по генплану	7800	217	—	9-10 этажей	25700	130
26.	Многофункциональный комплекс	—	—	2970	2 этажа	11880	—
27.	Многофункциональный комплекс	—	—	9190	2 этажа	36760	—
28.	Административное здание	—	—	4700	5 этажей	19000	—
29.	Административное здание	—	—	8400	5 этажей	33600	—

Условные обозначения

- существующие здания
- (1)

- проектируемые здания
- граница территории проектирования
- граница г. Вологды
- границы земельных участков по сведениям единого государственного реестра недвижимости
- улично-дорожная сеть
- В—

- существующий водопровод
- К—

- существующая хоз.-быт. канализация
- Кн—

- существующая ливневая канализация
- Д—

- существующая сеть дренажа
- Г—

- существующий газопровод
- В1

- проектируемый водопровод
- К1

- проектируемая хоз.-быт. канализация
- К2

- проектируемая ливневая канализация
- Г3

- проектируемый газопровод в.д.
- Г1

- проектируемый газопровод н.д.
- Т1

- проектируемая теплотрасса
- W1

- проектируемая кабельная линия 0,4кВ
- W2

- проектируемая кабельная линия 6 (10) кВ
- V

- проектируемая линия связи
- ТП

- проектируемая трансформаторная подстанция
- ГРПШ

- проектируемая ГРПШ

						3539		
						Проект планировки территории, ограниченной Окружным шоссе - улицей Молодежной - проектируемыми улицами		
Изм.	Кол.	Лист	№ док.	Подпись	Дата	Стадия	Лист	Листов
Разраб.	Грибанов							
						ППТ	7.3	
						Схема сетей теплоснабжения, газоснабжения М 1:2000		
Н.контр.	Грибанов					000 "АБ "Формат"		
ГИП	Грибанов					М 1:2000		

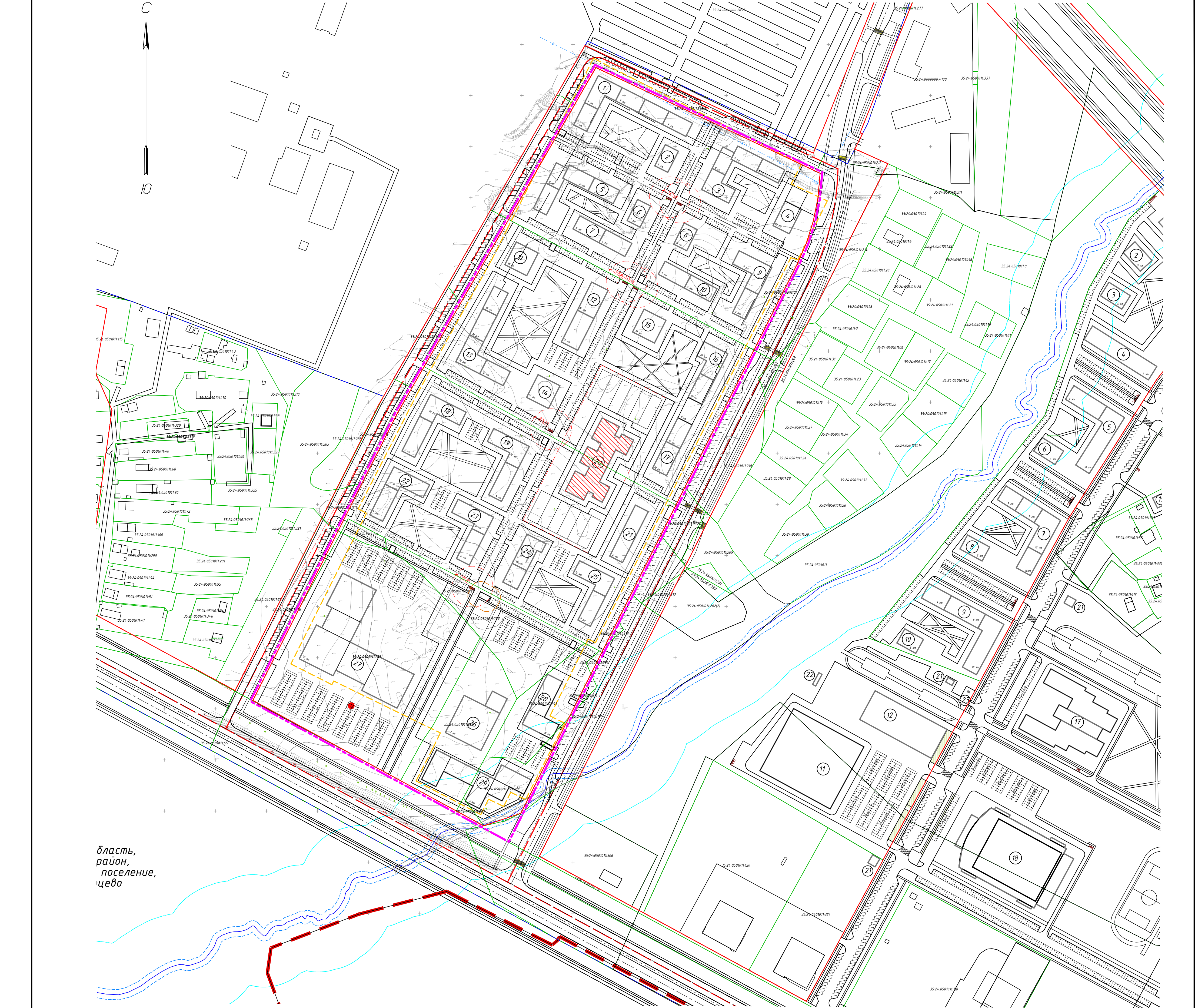
Согласовано	
Взам. инв. №	
Подп. и дата	
Инв. № подл.	

Примечание:  
Подключение к сетям выполнено на основании Генерального плана г. Вологда.









Экспликация проектируемых зданий и сооружений

Номер по ген-плану	Наименование	Общая площадь, чел	Население, чел	Общая площадь	Кол-во надземных этажей	Строит. объем	Кол-во квартир
1.	Многоквартирный ж.дом №1 по генплану	12300	343	—	7-9 этажей	40 590	223
2.	Многоквартирный ж.дом №2 по генплану	1300	36	—	5 этажей	4 300	23
3.	Многоквартирный ж.дом №3 по генплану	10300	287	—	7-9 этажей	34000	187
4.	Многоквартирный ж.дом №4 по генплану	4300	119	—	12 этажей	14100	78
5.	Многоквартирный ж.дом №5 по генплану	10000	280	—	9 этажей	33000	181
6.	Многоквартирный ж.дом №6 по генплану	1300	36	—	5 этажей	4300	23
7.	Многоквартирный ж.дом №7 по генплану	3100	86	—	5 этажей	10200	56
8.	Многоквартирный ж.дом №8 по генплану	1300	36	—	5 этажей	4300	23
9.	Многоквартирный ж.дом №9 по генплану	7600	212	—	9 этажей	25000	138
10.	Многоквартирный ж.дом №10 по генплану	3100	86	—	5 этажей	10200	56
11.	Многоквартирный ж.дом №11 по генплану	7200	200	—	16 этажей	23700	118
12.	Многоквартирный ж.дом №12 по генплану	12300	344	—	14 этажей	40600	210
13.	Многоквартирный ж.дом №13 по генплану	14600	405	—	10 этажей	48180	252
14.	Многоквартирный ж.дом №14 по генплану	7200	200	—	16 этажей	23700	118
15.	Многоквартирный ж.дом №15 по генплану	7200	200	—	16 этажей	23700	212
16.	Многоквартирный ж.дом №16 по генплану	8200	229	—	10 этажей	27000	140
17.	Многоквартирный ж.дом №17 по генплану	8200	229	—	10 этажей	27000	140
18.	Многоквартирный ж.дом №18 по генплану	8200	229	—	9-10 этажей	27000	138
19.	Многоквартирный ж.дом №19 по генплану	8200	229	—	9-10 этажей	27000	138
20.	Детский сад на 350 мест	—	—	4500	3 этажа	18200	—
21.	Многоквартирный ж.дом №21 по генплану	5400	150	—	9 этажей	17800	88
22.	Многоквартирный ж.дом №22 по генплану	7800	217	—	9-10 этажей	25700	130
23.	Многоквартирный ж.дом №23 по генплану	7800	217	—	9-10 этажей	25700	130
24.	Многоквартирный ж.дом №24 по генплану	6200	174	—	9-10 этажей	20460	100
25.	Многоквартирный ж.дом №25 по генплану	7800	217	—	9-10 этажей	25700	130
26.	Многофункциональный комплекс	—	—	2970	2 этажа	11880	—
27.	Многофункциональный комплекс	—	—	9190	2 этажа	36760	—
28.	Административное здание	—	—	4700	5 этажей	19000	—
29.	Административное здание	—	—	8400	5 этажей	33600	—

Условные обозначения

- существующие здания
- (1)

— проектируемые здания
- граница проектирования
- граница города
- улочно-дорожная сеть
- границы зон возможного распространения завалов  
(расчет произведен согласно СП 165.1325800.2014, Приложение "Д")
- пути эвакуации в случае возникновения ЧС
- место сборного эвакуационного пункта
- сооружение, предназначенное для укрытия людей, техники и имущества от опасностей, возникающих при ведении военных действий или вследствие этих действий, а также от чрезвычайных ситуаций природного и техногенного характера

Составлено	
Взам. инв. №	
Подп. и дата	
Инв. № подл.	

					3539		
					Проект планировки территории, ограниченной Окружным шоссе - улицей Молодежной - проектируемыми улицами		
Изм.	Кол.	Лист	№ док.	Подпись	Дата	Стадия	Лист
Разраб.		Караянова				ППТ	9
					Схема мероприятий по ГОЧС М 1:2000		
Н.контр.						000 "АБ "Формат"	
ГИП		Могилевская				Формат А1	