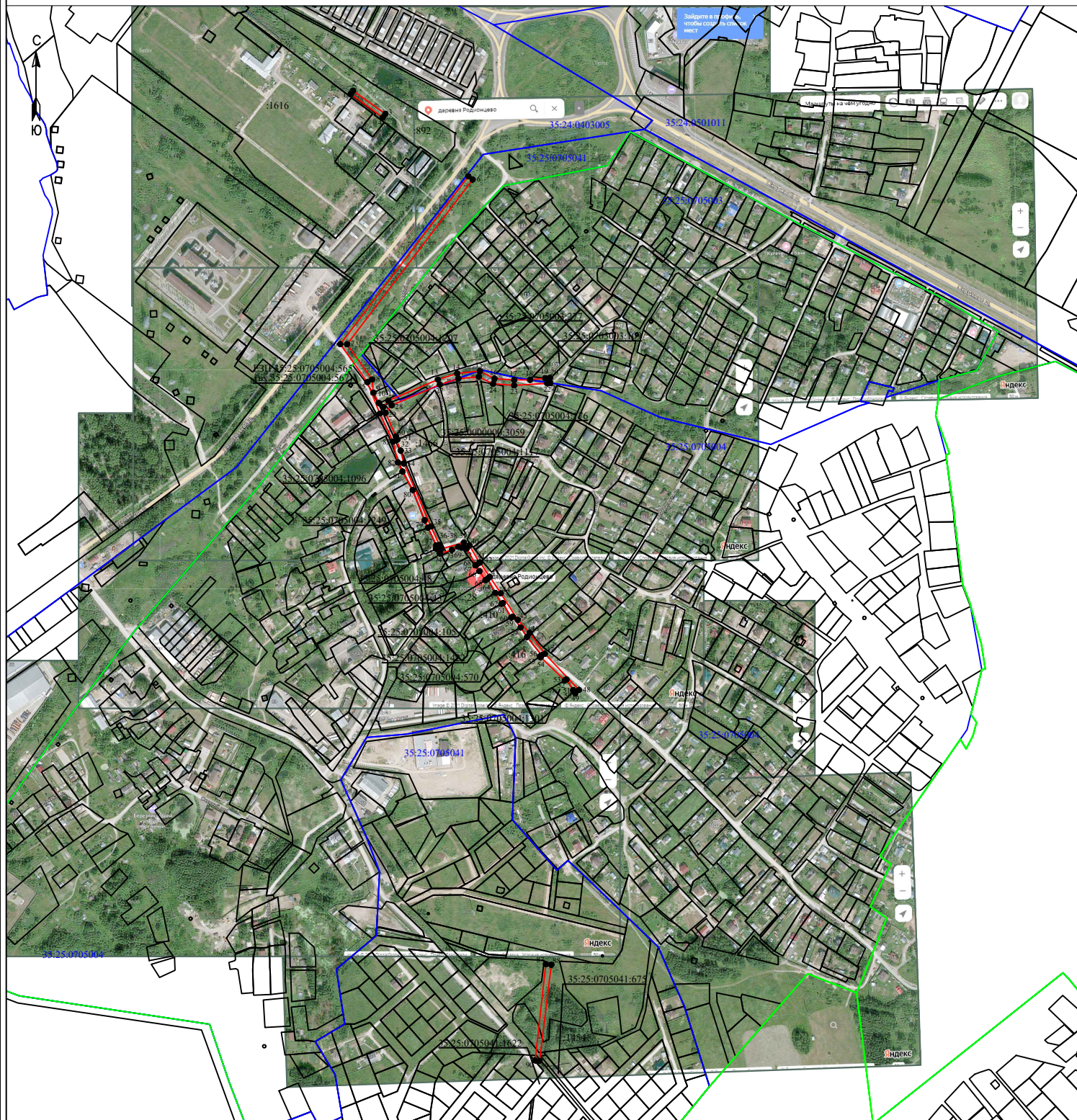
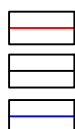


СХЕМА РАСПОЛОЖЕНИЯ ГРАНИЦ ПУБЛИЧНОГО СЕРВИТУТА



Используемые условные знаки и обозначения:

Масштаб 1:8000



- обозначение границ публичного сервитута;

- обозначение границ земельных участков;

- обозначение границ кадастрового квартала;

:11 - кадастровый номер земельного участка;

35:25:0404067 - кадастровый номер кадастрового квартала;

● 1 - обозначение характерной точки границы публичного сервитута