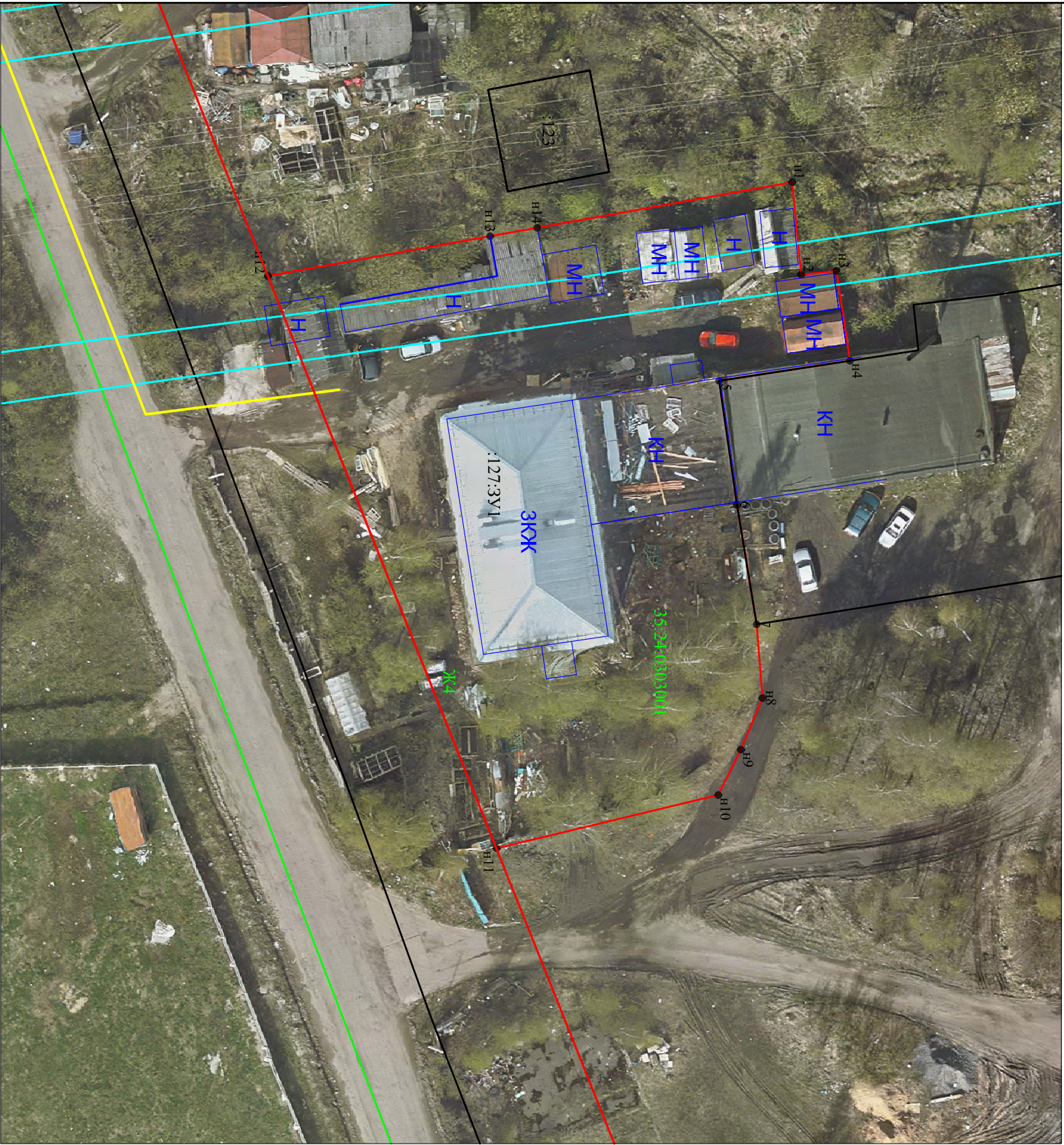


Схема расположения земельного участка на кадастровом плане территории

УТВЕРЖДЕНА  
постановлением Администрации  
города Вологды  
от \_\_\_\_\_ № \_\_\_\_\_



Условные обозначения:

- 1 - характерная точка границы, сведения о которой позволяют однозначно определить её на местности
  - вновь образованная часть границы, сведения о которой достаточны для определения её местоположения
  - существующая часть границы, сведения о которой достаточны для определения её местоположения
  - проезд, проход к земельному участку
  - границы ЗОУИТ
  - граница кадастрового квартала
  - красные линии
  - обозначение земельного участка, сведения о котором имеются в ЕГРН
  - обозначение образуемого земельного участка
  - обозначение территориальной зоны
- Масштаб 1:500

Условный номер земельного участка		35:24:0303001:127:3У1	
Площадь земельного участка		2317м <sup>2</sup>	
Обозначение характерных точек границы	Координаты, м (МСК-35)		
	Х	У	
1	2	3	
n1	356553,92	2327618,76	
n2	356554,82	2327627,98	
n3	356558,34	2327627,59	
n4	356559,68	2327636,55	
5	356546,65	2327638,55	
6	356548,43	2327650,89	
7	356550,39	2327662,80	
n8	356550,97	2327670,15	
n9	356548,82	2327675,29	
n10	356546,56	2327679,81	
n11	356524,46	2327685,13	
n12	356501,69	2327628,10	
n13	356523,83	2327624,14	
n14	356528,53	2327623,30	
n1	356553,92	2327618,76	